

◇ 入 札 の ご 案 内 ◇

平成26年 1月24日

謹啓、時下益々ご清祥のこととお慶び申し上げます。

さて、仙台森林管理署並びに宮城北部森林管理署の委託素材山元公売の入札を下記のとおり施行しますので、ご参加下さいますようお願い申し上げます。

1. 木材集積場所 (別紙参照)

2. 入札及び開札日時 平成26年1月31日(金)

午後13時30分 入札締切 即時開札 (入札は石単価です。)

※FAXによる入札も受け付けます。

3. 入 札 場 所 黒川郡大衡村大瓜字沓掛112
宮城県森林組合連合会 大衡総合センター
TEL 022-345-2205・FAX 022-345-2948

4. 入札物件の内訳 別紙「売払物件明細書」参照

5. 事務手続き 本会「木材共販実施規定」に基づく

6. そ の 他 詳細につきましては、木材流通課までお尋ね下さい。

宮城県森林組合連合会

仙台市青葉区上杉二丁目4-46

TEL 022-225-5991・FAX 022-225-5994

別紙

○木材集積場所

| | | |
|-------------------------------------|----------|------------|
| 1. 仙台森林管理署管内 物件番号：No.1213～1216 | 蒲沢山山元土場 | (仙台市青葉区芋沢) |
| 2. 仙台森林管理署管内 物件番号：No.1217～1224 | 不忘山山元土場 | (白石市福岡) |
| 3. 宮城北部森林管理署管内 物件番号：No.5333～5337 | 大峠山一山元土場 | (気仙沼市) |
| 4. 宮城北部森林管理署管内 物件番号：No.5338～5342 | 大石原山元土場 | (石巻市女川町) |
| 5. 宮城北部森林管理署管内 物件番号：No.5344～5349 | 鹿妻山山元土場 | (石巻市井内) |
| 6. 宮城北部森林管理署管内 物件番号：No.5350 | 鷹巣山山元土場 | (石巻市北上町) |
| 7. 宮城北部森林管理署管内 物件番号：No.5351～5357 | 高城山山元土場 | (登米市東和町錦織) |
| | | |
| | | |
| | | |

仙 台 森 林 管 理 署

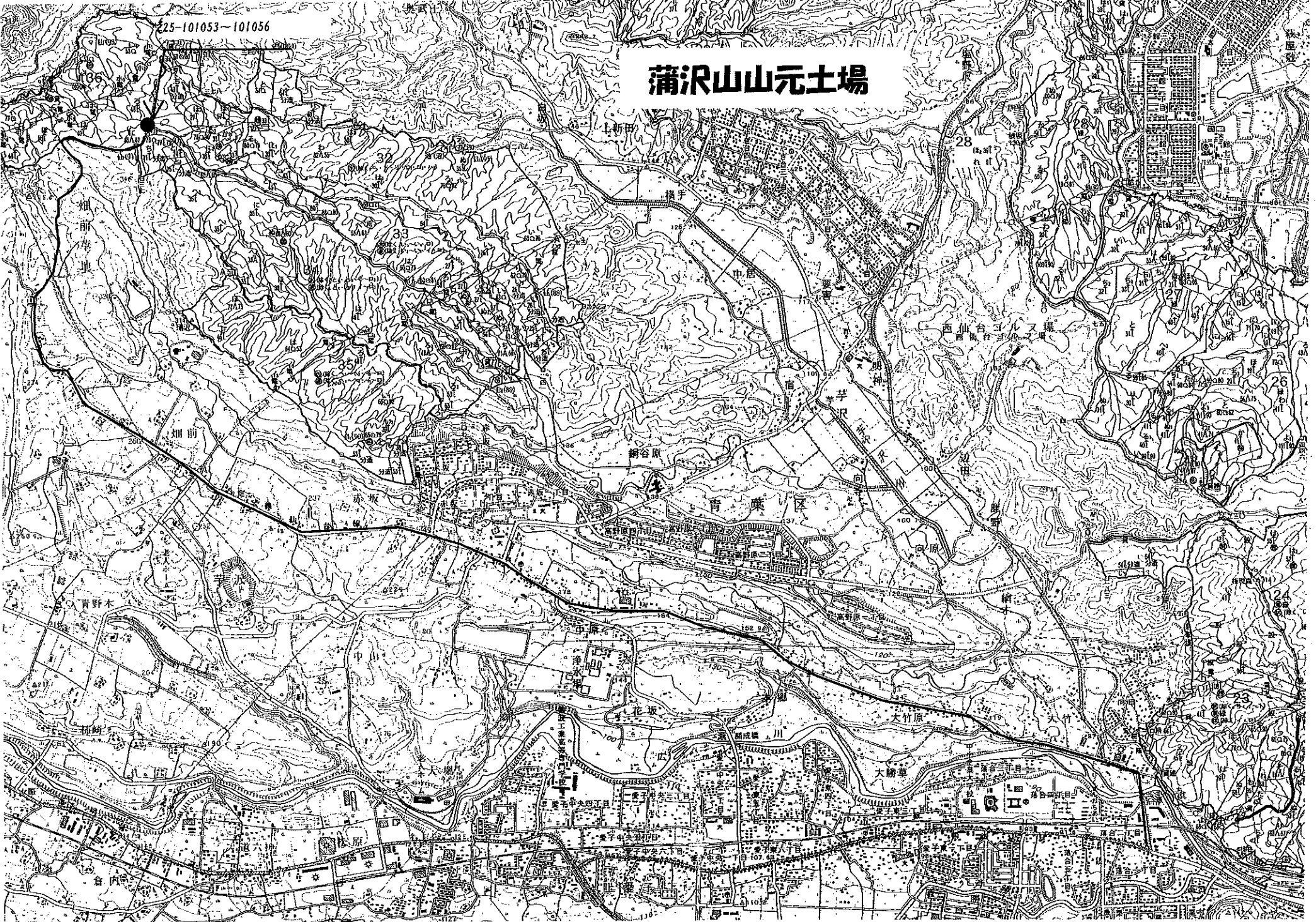
蒲 沢 山 山 元 土 場

(仙 台 市 青 葉 区 芋 沢)

1 2 1 3 号 ~ 1 2 1 6 号

25-101053-101056

蒲沢山山元土場



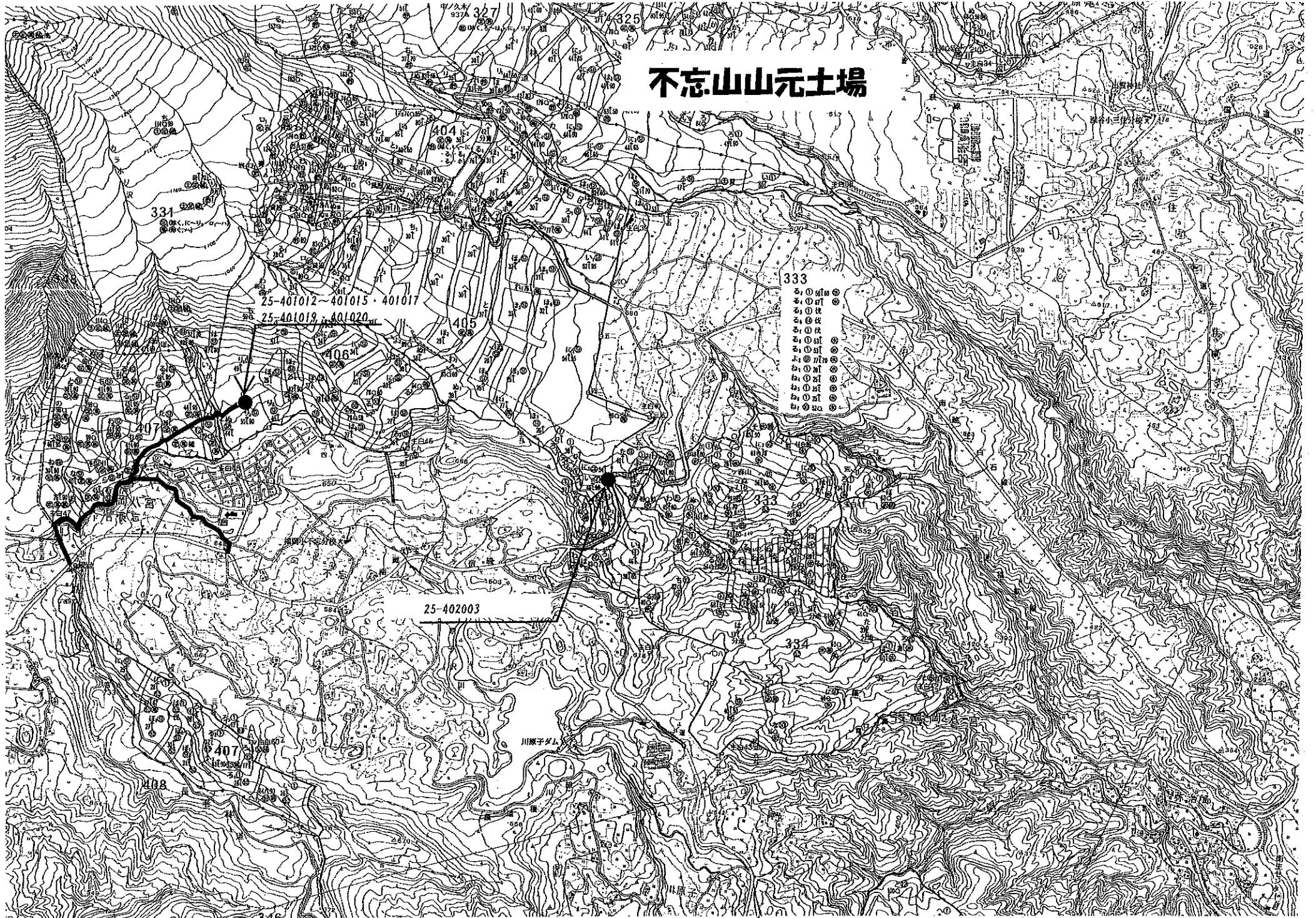
仙 台 森 林 管 理 署

不 忘 山 山 元 土 場

(白 石 市 福 岡)

1 2 1 7 号 ~ 1 2 2 4 号

不忘山山元土場



25-401012 ~ 401015 · 401017

25-401019 · 401020

25-402003

333

334

331

408

407

406

405

404

川原子谷

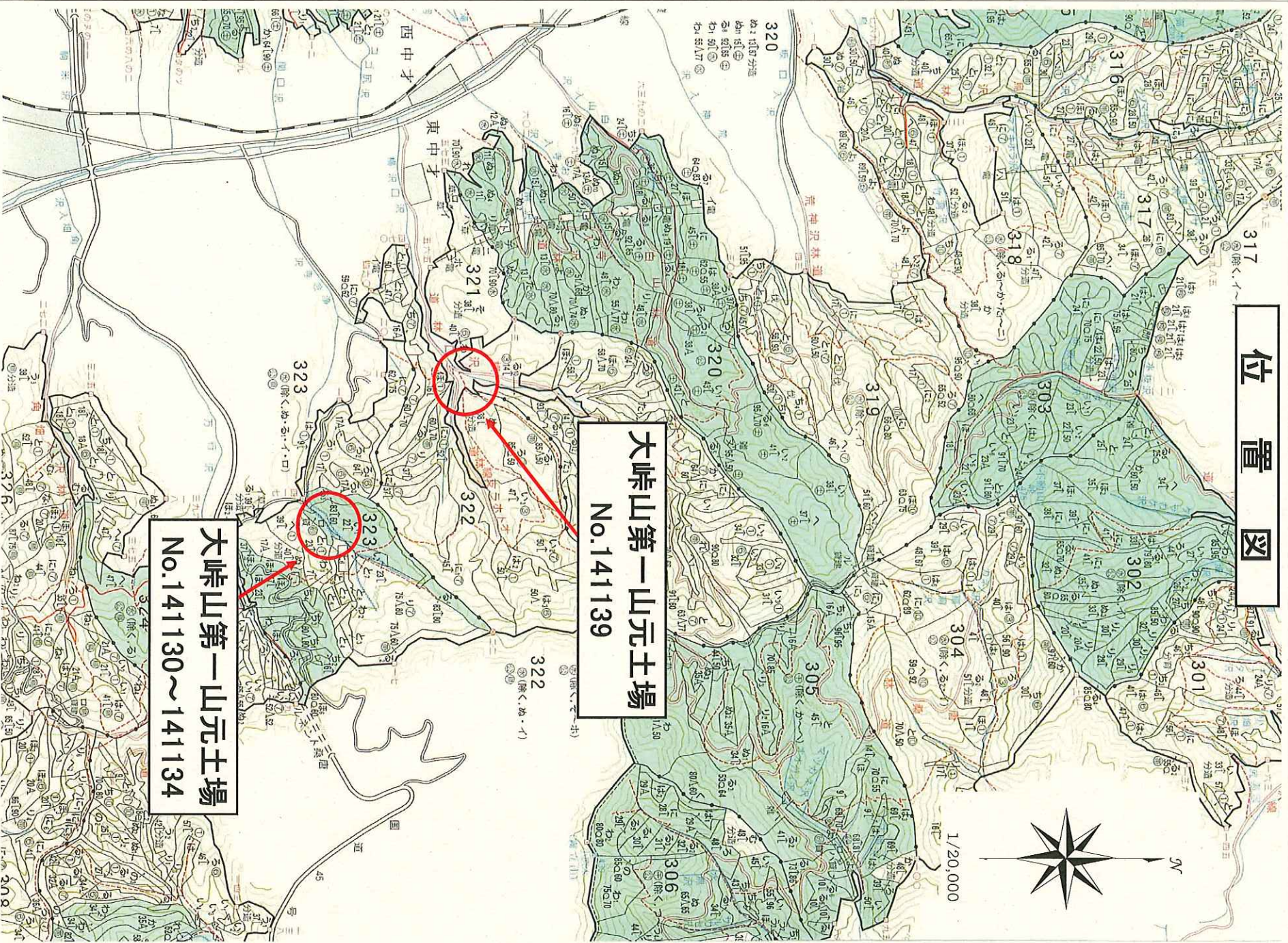
宮 城 北 部 森 林 管 理 署

大 峠 山 第 一 山 元 土 場

(気 仙 沼 市)

5 3 3 3 号 ~ 5 3 3 7 号

位置図



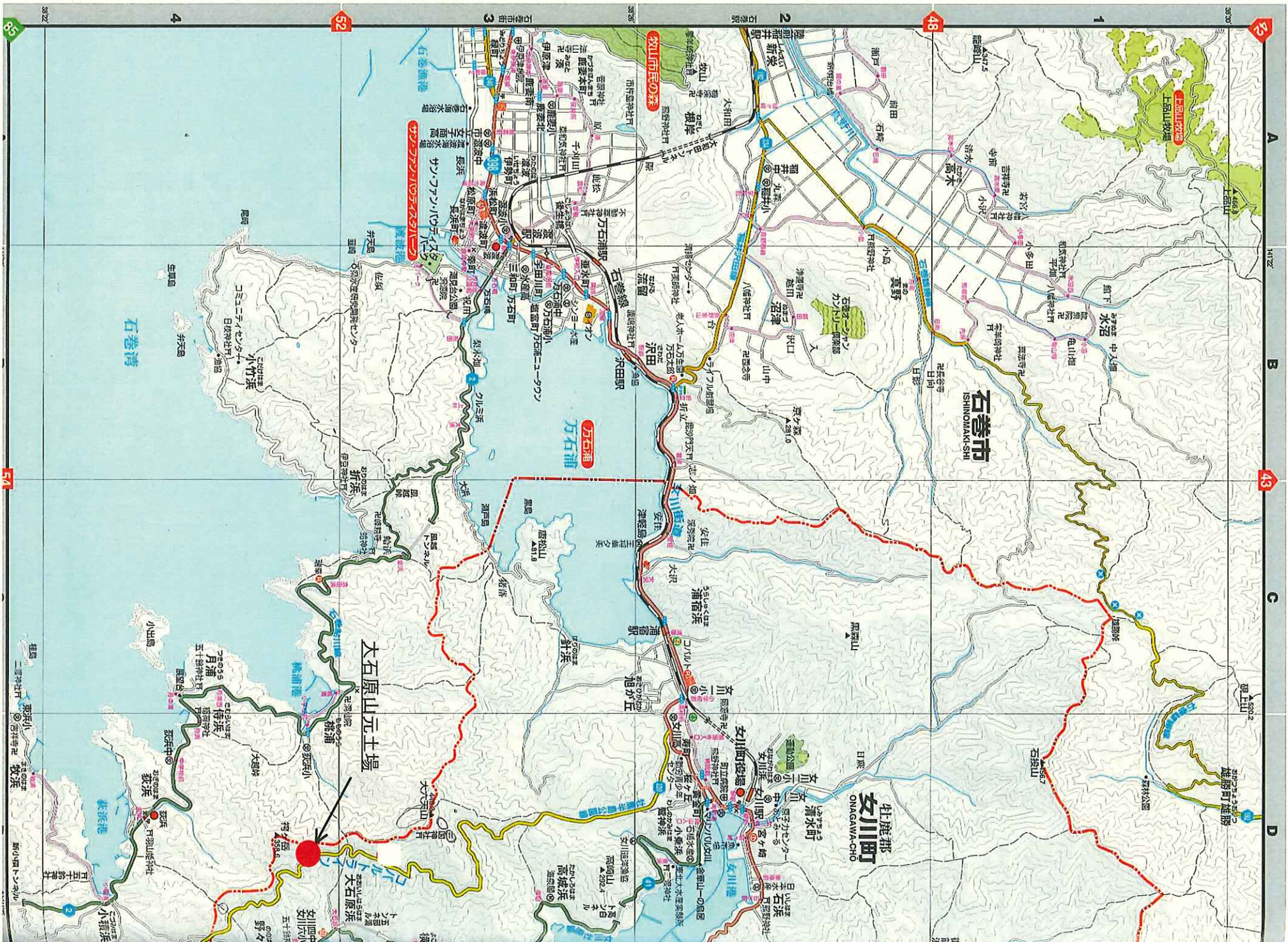
宮 城 北 部 森 林 管 理 署

大 石 原 山 元 土 場

(石 巻 市 女 川 町)

5 3 3 8 号 ~ 5 3 4 2 号

- 地下鉄
- 高速有料道路
- 国道
- 主要地方道
- 一般県道
- 一般道路
- 町・字界
- 町界
- 公園・緑地
- ゴルフ場
- 町役所
- 出張所
- 警察署
- 交差点
- 消防署
- 消防分署
- 官公署
- 学校
- 幼稚園
- 保育園
- 保健所
- 警察署
- 消防署
- 郵便局
- 銀行
- 寺院
- 神社
- 観音
- 工場
- 墓地
- 神社

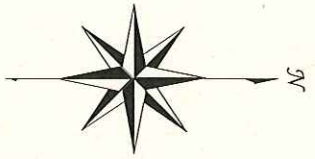


位置図

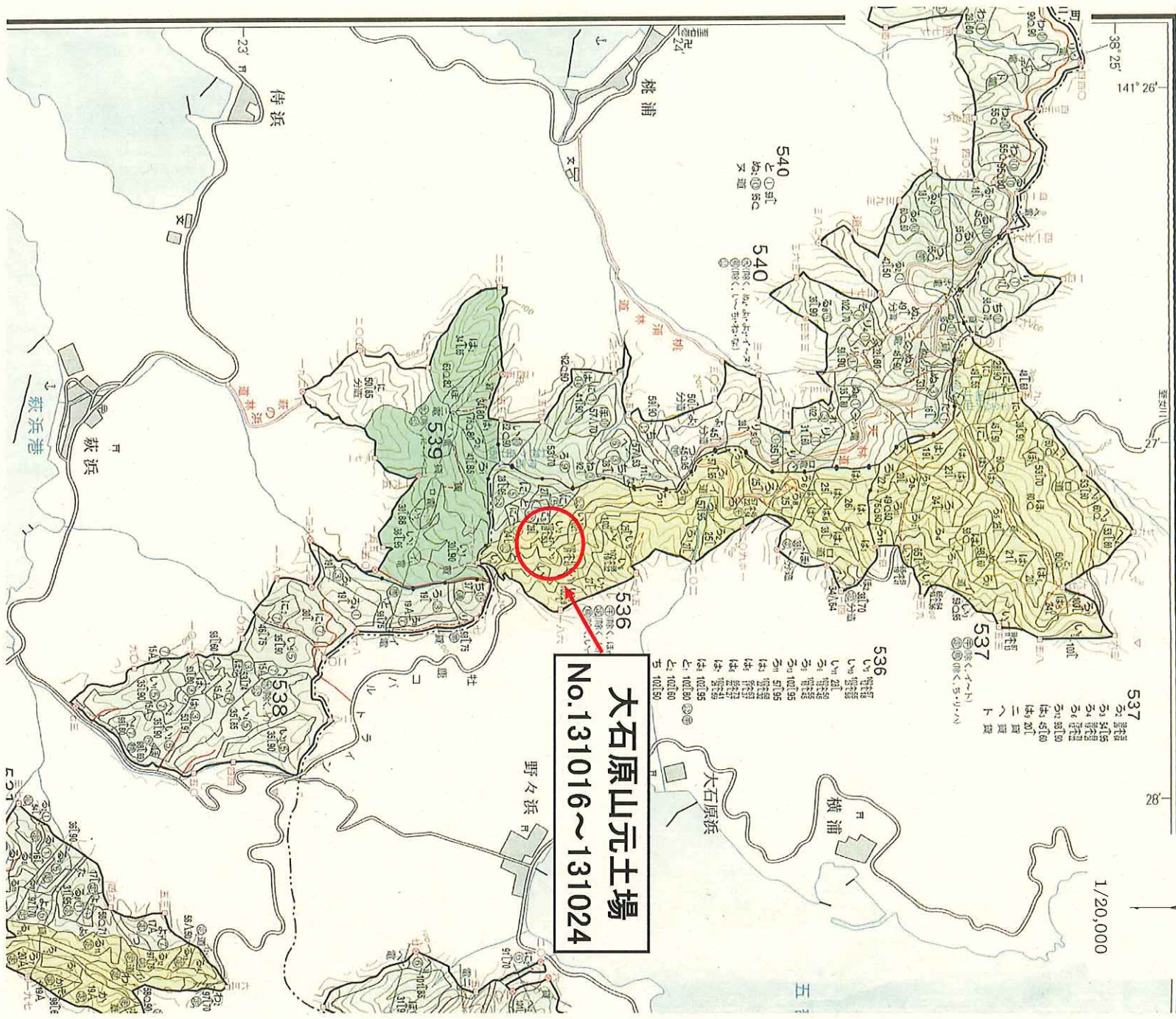
0111号

図面は貴重な資料です。有効に使用しましょう。

38°25' 141°26'



1/20,000



大石原山元土場
No.131016~131024

540
① 町
② 地区
③ 交通

537
① 町
② 地区
③ 交通

536
① 町
② 地区
③ 交通

桃浦
野々浜
萩浜
萩浜港

宮城北部森林管理署

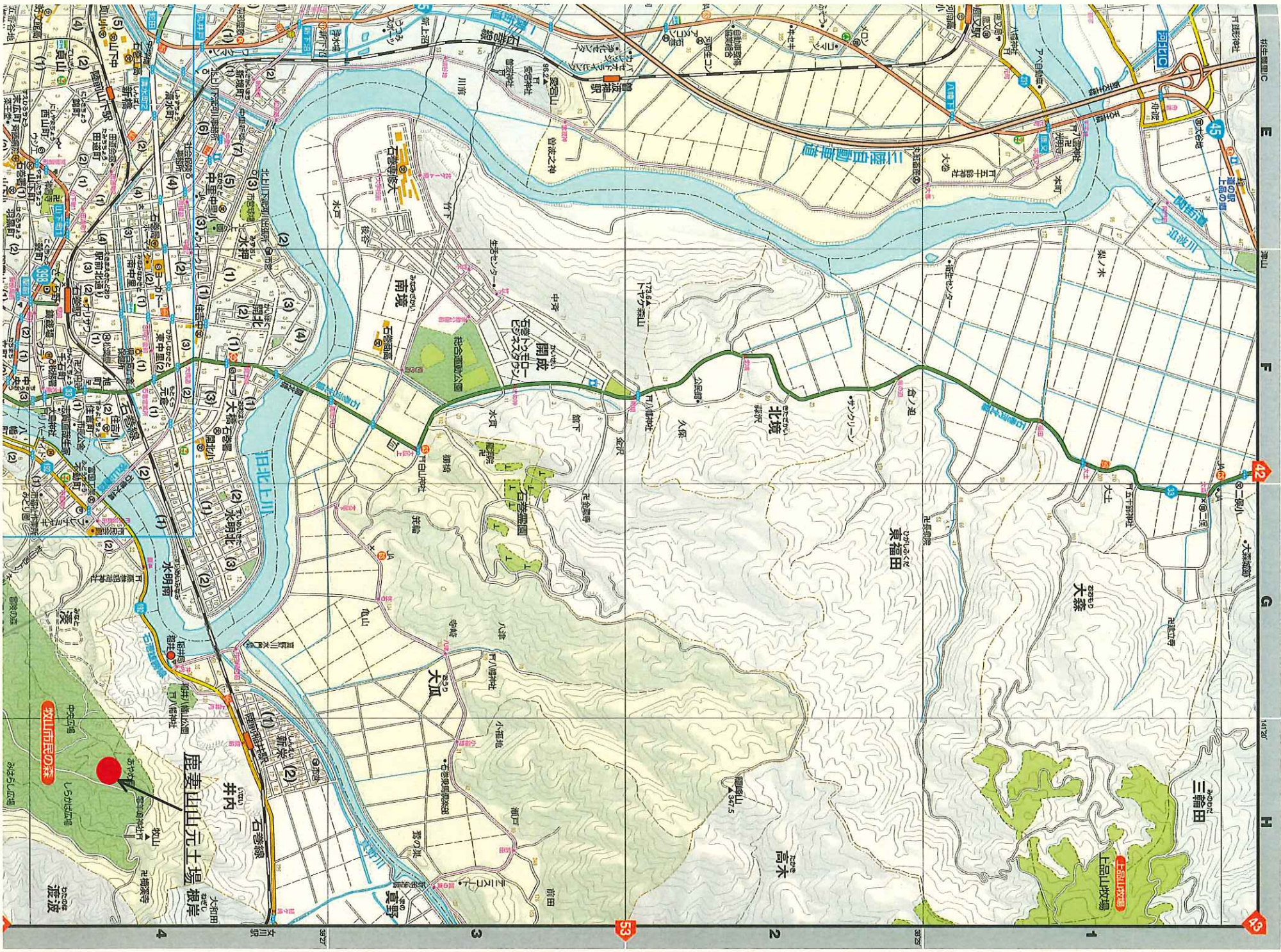
鹿妻山山元土場

(石巻市井内)

5344号~5349号

- ① 大分県庁
- ② 大分県庁
- ③ 大分県庁
- ④ 大分県庁
- ⑤ 大分県庁
- ⑥ 大分県庁
- ⑦ 大分県庁
- ⑧ 大分県庁
- ⑨ 大分県庁
- ⑩ 大分県庁
- ⑪ 大分県庁
- ⑫ 大分県庁
- ⑬ 大分県庁
- ⑭ 大分県庁
- ⑮ 大分県庁
- ⑯ 大分県庁
- ⑰ 大分県庁
- ⑱ 大分県庁
- ⑲ 大分県庁
- ⑳ 大分県庁
- ㉑ 大分県庁
- ㉒ 大分県庁
- ㉓ 大分県庁
- ㉔ 大分県庁
- ㉕ 大分県庁
- ㉖ 大分県庁
- ㉗ 大分県庁
- ㉘ 大分県庁
- ㉙ 大分県庁
- ㉚ 大分県庁
- ㉛ 大分県庁
- ㉜ 大分県庁
- ㉝ 大分県庁
- ㉞ 大分県庁
- ㉟ 大分県庁
- ㊱ 大分県庁
- ㊲ 大分県庁
- ㊳ 大分県庁
- ㊴ 大分県庁
- ㊵ 大分県庁
- ㊶ 大分県庁
- ㊷ 大分県庁
- ㊸ 大分県庁
- ㊹ 大分県庁
- ㊺ 大分県庁
- ㊻ 大分県庁
- ㊼ 大分県庁
- ㊽ 大分県庁
- ㊾ 大分県庁
- ㊿ 大分県庁

| | | | | | | | | | | |
|----|----|----|----|----|----|----|----|----|----|----|
| 34 | 35 | 36 | 37 | 38 | 39 | 40 | 41 | 42 | 43 | 44 |
| 45 | 46 | 47 | 48 | 49 | 50 | 51 | 52 | 53 | 54 | 55 |
| 56 | 57 | 58 | 59 | 60 | 61 | 62 | 63 | 64 | 65 | 66 |



宮城北部森林管理署

鷹巢山山元土場

(石巻市北上町)

5350号



- 地下鉄
- 高速有料道路
- 国道
- 主要地方道
- 一般道
- 一般道路
- 町庁境界
- 丁目界
- 公園・地地
- ゴルフ場
- 消防分署
- 市公営
- 特別
- 幼稚園
- 保育園
- 病院
- 郵便局
- 神社
- 寺社
- 記念入館
- 墓地
- 工場
- 書店



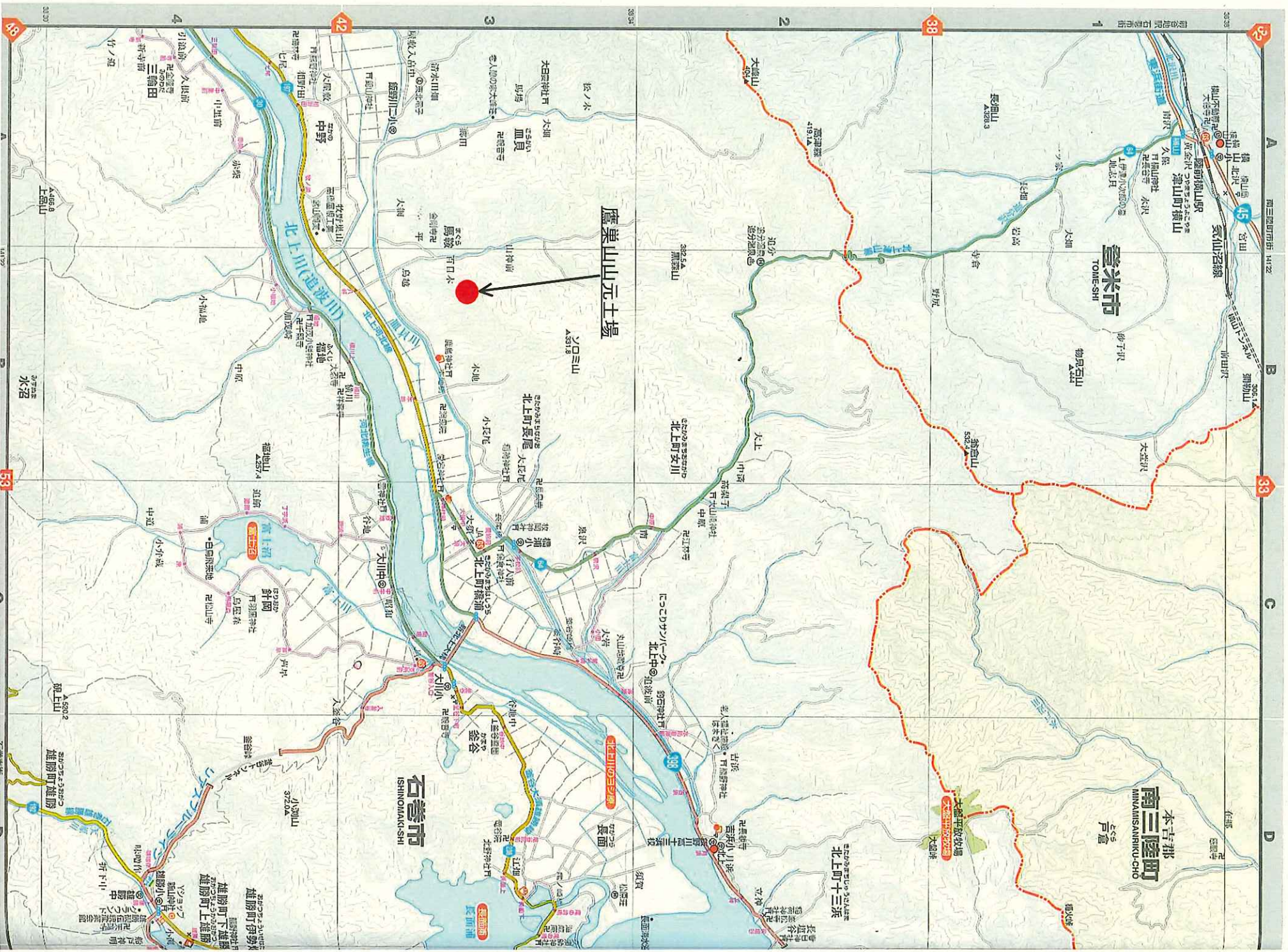
鷹巣山元土場

ソコニ山 A531.8

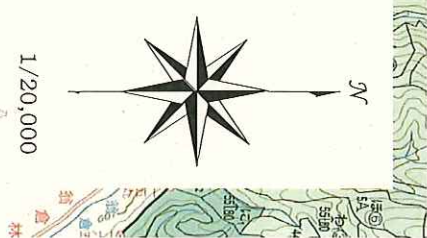
登米市 TOMESHII

本吉郡 南三陸町 MINAMISANRIKU-CHO

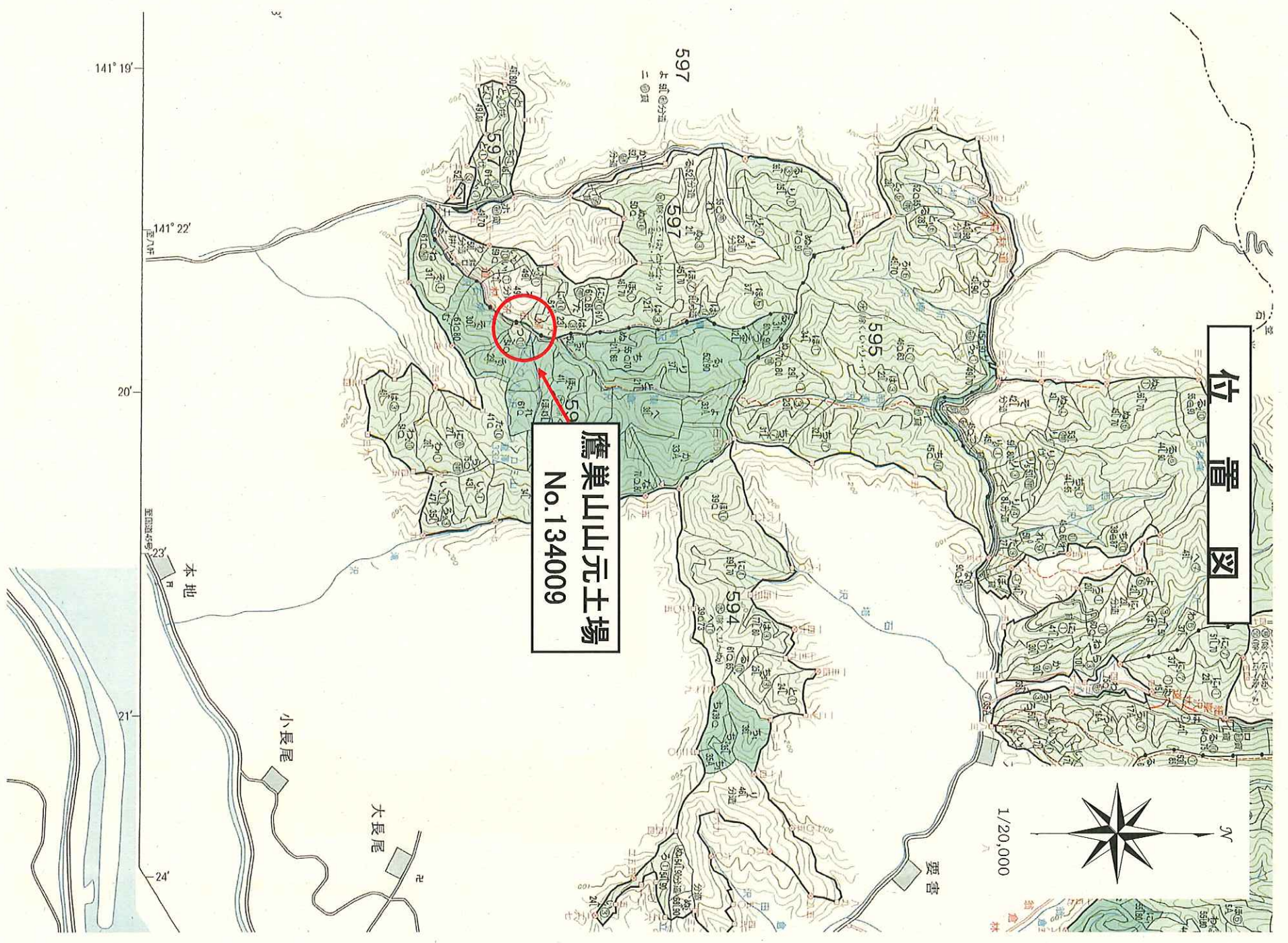
石巻市 ISHINOMAKI-SHI



位置図



鷹巣山元土場
No.134009



597

上 山 元 土 場
二 山 元 土 場

597

595

594

141° 19'

141° 22'

20'

21'

24'

本地

小長尾

大長尾

要害

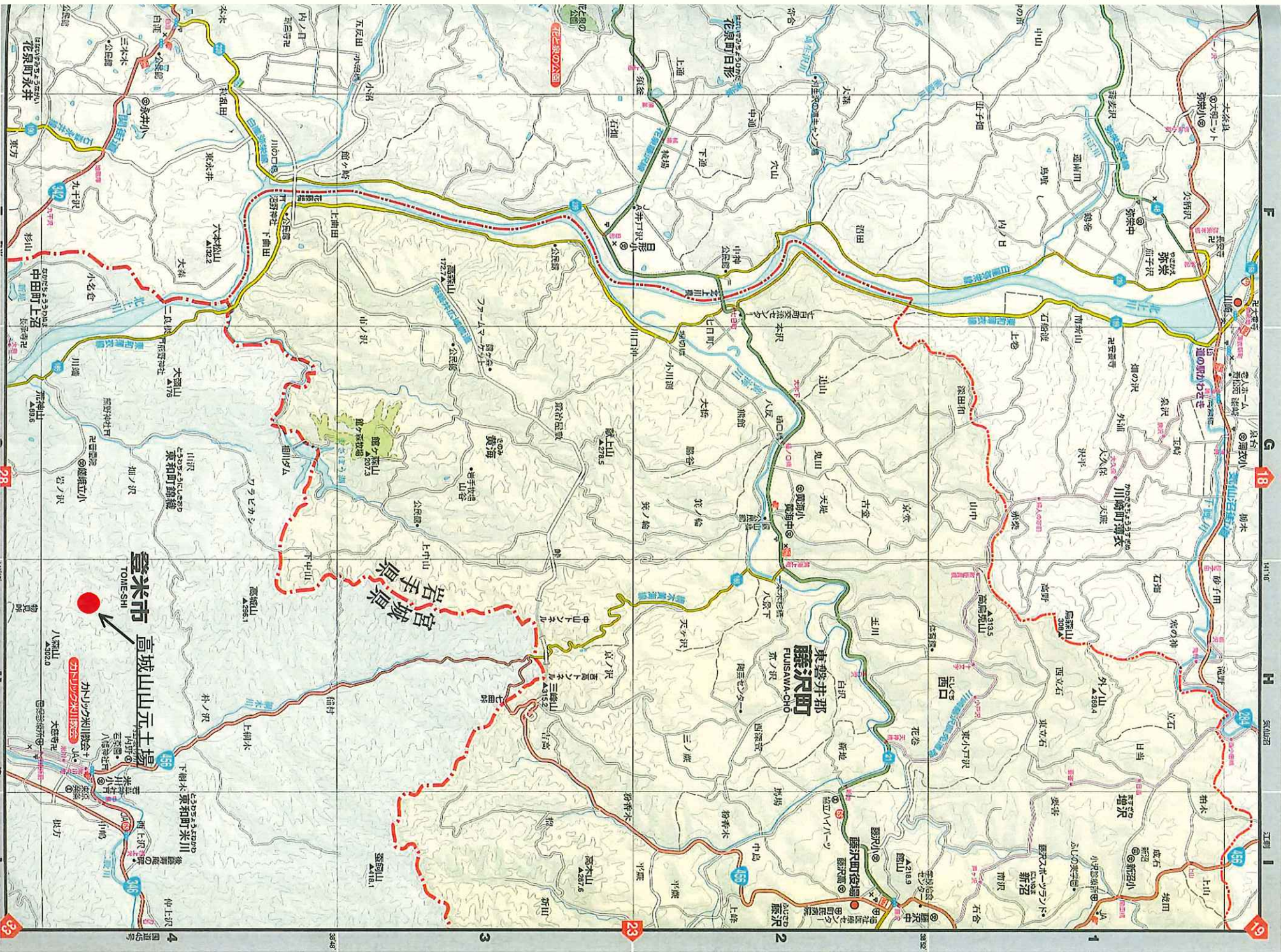
宮城北部森林管理署

高城山山元土場

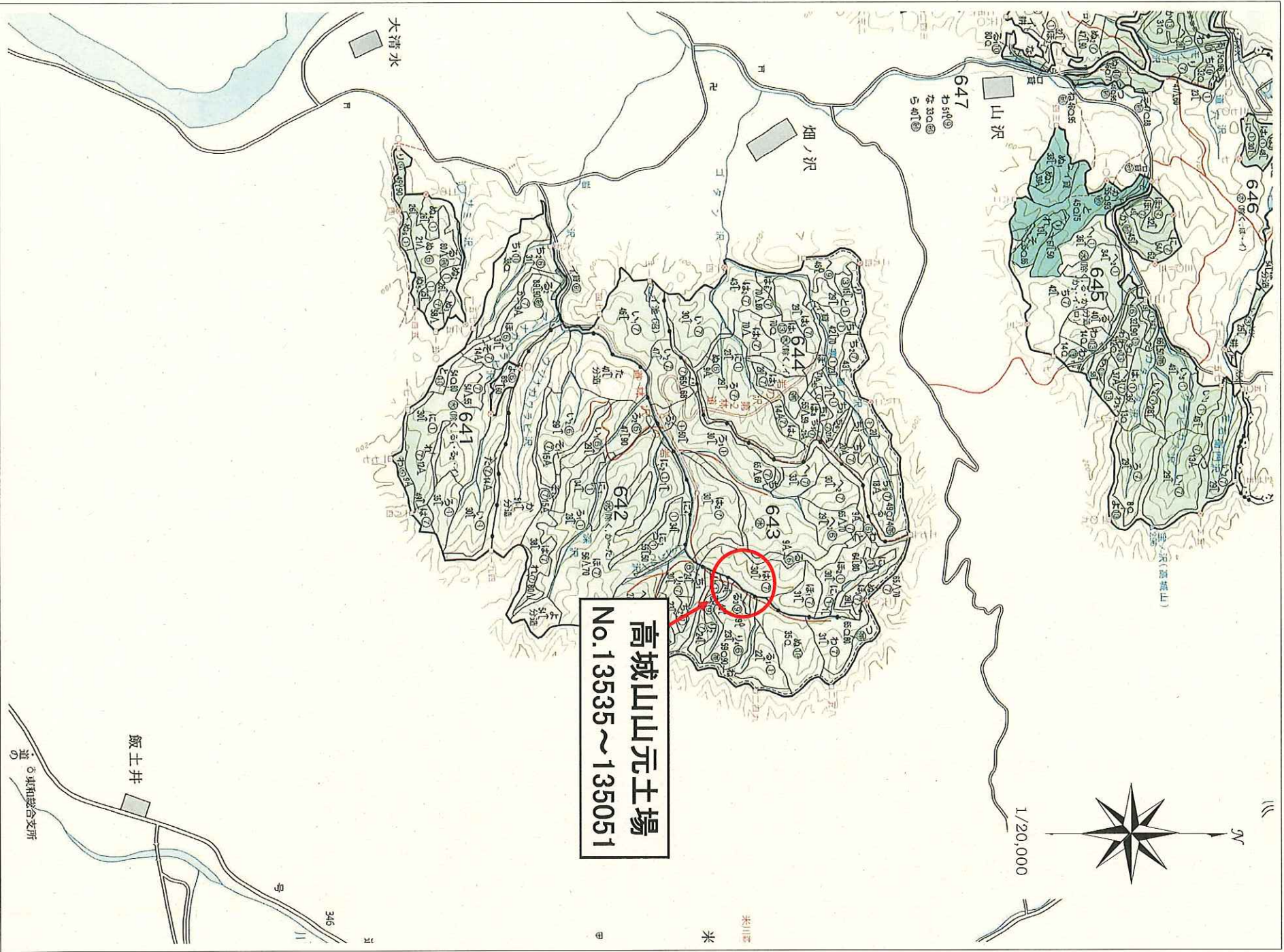
(登米市東和町錦織)

5351号～5357号

- ① 高速道路
- ② 一般道路
- ③ 国道
- ④ 県道
- ⑤ 市道
- ⑥ 町道
- ⑦ 村道
- ⑧ 交通点
- ⑨ 信号機
- ⑩ 一方通行
- ⑪ 冬期閉鎖
- ⑫ 自動閉鎖
- ⑬ 一般道路
- ⑭ 一般道路
- ⑮ 一般道路
- ⑯ 一般道路
- ⑰ 一般道路
- ⑱ 一般道路
- ⑲ 一般道路
- ⑳ 一般道路
- ㉑ 一般道路
- ㉒ 一般道路
- ㉓ 一般道路
- ㉔ 一般道路
- ㉕ 一般道路
- ㉖ 一般道路
- ㉗ 一般道路
- ㉘ 一般道路
- ㉙ 一般道路
- ㉚ 一般道路
- ㉛ 一般道路
- ㉜ 一般道路
- ㉝ 一般道路
- ㉞ 一般道路
- ㉟ 一般道路
- ㊱ 一般道路
- ㊲ 一般道路
- ㊳ 一般道路
- ㊴ 一般道路
- ㊵ 一般道路
- ㊶ 一般道路
- ㊷ 一般道路
- ㊸ 一般道路
- ㊹ 一般道路
- ㊺ 一般道路
- ㊻ 一般道路
- ㊼ 一般道路
- ㊽ 一般道路
- ㊾ 一般道路
- ㊿ 一般道路



位置図



高城山元土場
No. 13535~135051

1/20,000

米川

飯土井

国道和歌山支所

306
川

大清水

畑ノ沢

山沢

647

646

645

644

643

642

641

高城山(高城山)

