

◇ 入札のご案内 ◇

平成26年 3月 4日

謹啓、時下益々ご清祥のこととお慶び申し上げます。

さて、宮城北部森林管理署の委託素材山元公売の入札を下記のとおり施行しますので、ご参加下さいますようご案内申し上げます。

1. 木材集積場所 仙台森林管理署管内 蒲沢山山元土場（仙台市青葉区芋沢）
物件番号：No.1227～1234
2. 入札及び開札日時 平成26年 3月 7日（金）
午後13時30分 入札締切 即時開札（入札は石単価です。）
※FAXによる入札も受け付けます。
3. 入札場所 黒川郡大衡村大瓜字沓掛112
宮城県森林組合連合会 大衡綜合センター
TEL 022-345-2205・FAX 022-345-2948
4. 入札物件の内訳 別紙「売払物件明細書」参照
5. 事務手続き 本会「木材共販実施規定」に基づく
6. その他 詳細につきましては、木材流通課までお尋ね下さい。

宮城県森林組合連合会

仙台市青葉区上杉二丁目4-46

TEL 022-225-5991・FAX 022-225-5994

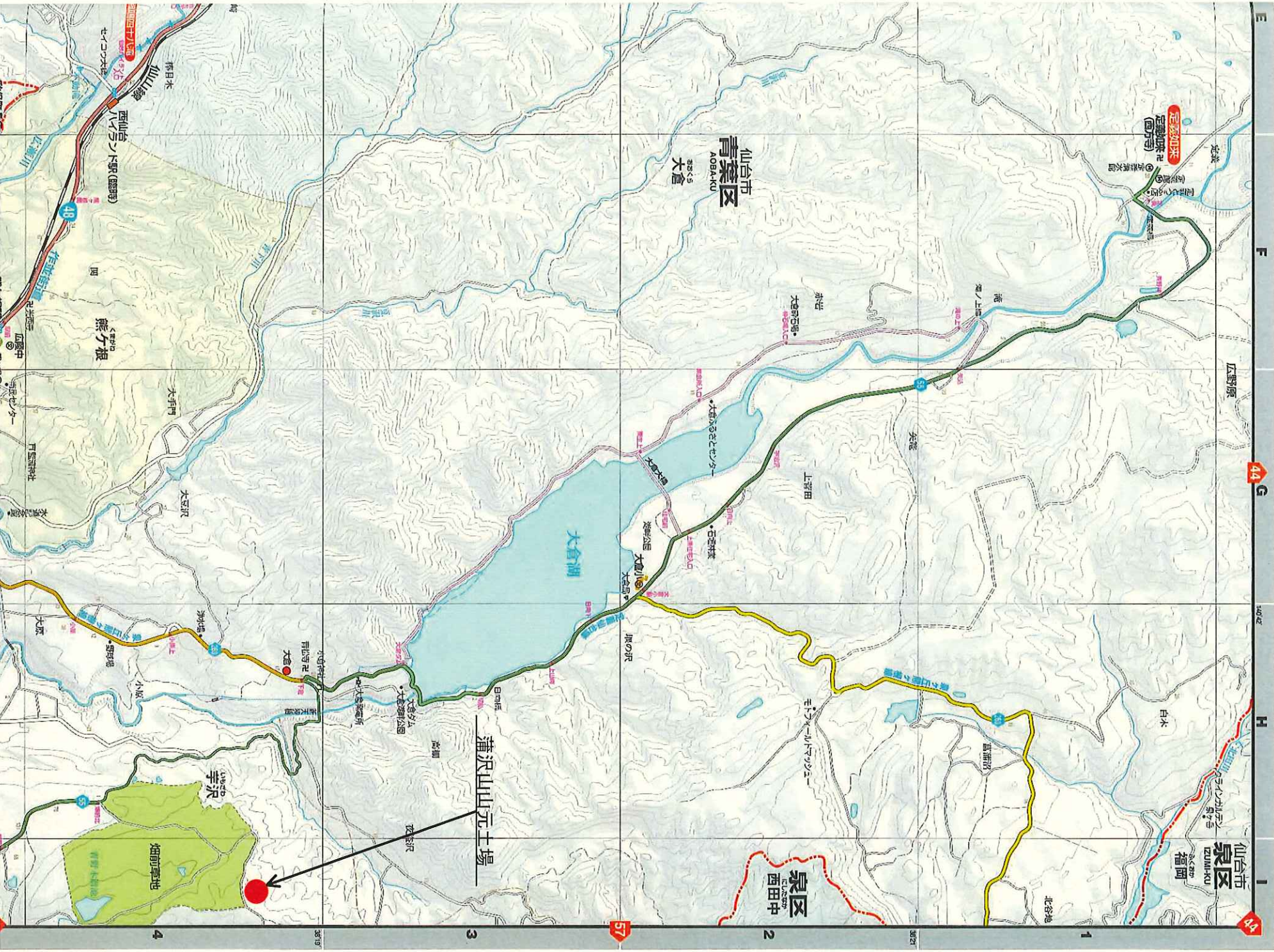
仙 台 森 林 管 理 署

蒲 沢 山 元 土 場

(仙 台 市 青 葉 区 芋 沢)

1 2 2 7 号 ~ 1 2 3 4 号

- ① 24時間
- ② 24時間
- ③ 24時間
- ④ 24時間
- ⑤ 24時間
- ⑥ 24時間
- ⑦ 24時間
- ⑧ 24時間
- ⑨ 24時間
- ⑩ 24時間
- ⑪ 24時間
- ⑫ 24時間
- ⑬ 24時間
- ⑭ 24時間
- ⑮ 24時間
- ⑯ 24時間
- ⑰ 24時間
- ⑱ 24時間
- ⑲ 24時間
- ⑳ 24時間
- ㉑ 24時間
- ㉒ 24時間
- ㉓ 24時間
- ㉔ 24時間
- ㉕ 24時間
- ㉖ 24時間
- ㉗ 24時間
- ㉘ 24時間
- ㉙ 24時間
- ㉚ 24時間
- ㉛ 24時間
- ㉜ 24時間
- ㉝ 24時間
- ㉞ 24時間
- ㉟ 24時間
- ㊱ 24時間
- ㊲ 24時間
- ㊳ 24時間
- ㊴ 24時間
- ㊵ 24時間
- ㊶ 24時間
- ㊷ 24時間
- ㊸ 24時間
- ㊹ 24時間
- ㊺ 24時間
- ㊻ 24時間
- ㊼ 24時間
- ㊽ 24時間
- ㊾ 24時間
- ㊿ 24時間



蒲沢山山元土場

