

◇ 入札のご案内 ◇

平成26年 7月 7日

謹啓、時下益々ご清祥のこととお慶び申し上げます。

さて、仙台森林管理署並びに宮城北部森林管理署の委託素材山元公売の入札を下記のとおり施行しますので、ご参加下さいますようお願い申し上げます。

1. 木材集積場所 (別紙参照)

2. 入札及び開札日時 平成26年 7月14日(月)

午後13時30分 入札締切 即時開札 (入札は石単価です。)

※FAXによる入札も受け付けます。

3. 入札場所 黒川郡大衡村大瓜字沓掛112
宮城県森林組合連合会 大衡総合センター
TEL 022-345-2205・FAX 022-345-2948

4. 入札物件の内訳 別紙「売払物件明細書」参照

5. 事務手続き 本会「木材共販実施規定」に基づく

6. その他 詳細につきましては、木材流通課までお尋ね下さい。

宮城県森林組合連合会

仙台市青葉区上杉二丁目4-46

TEL 022-225-5991・FAX 022-225-5994

仙 台 森 林 管 理 署

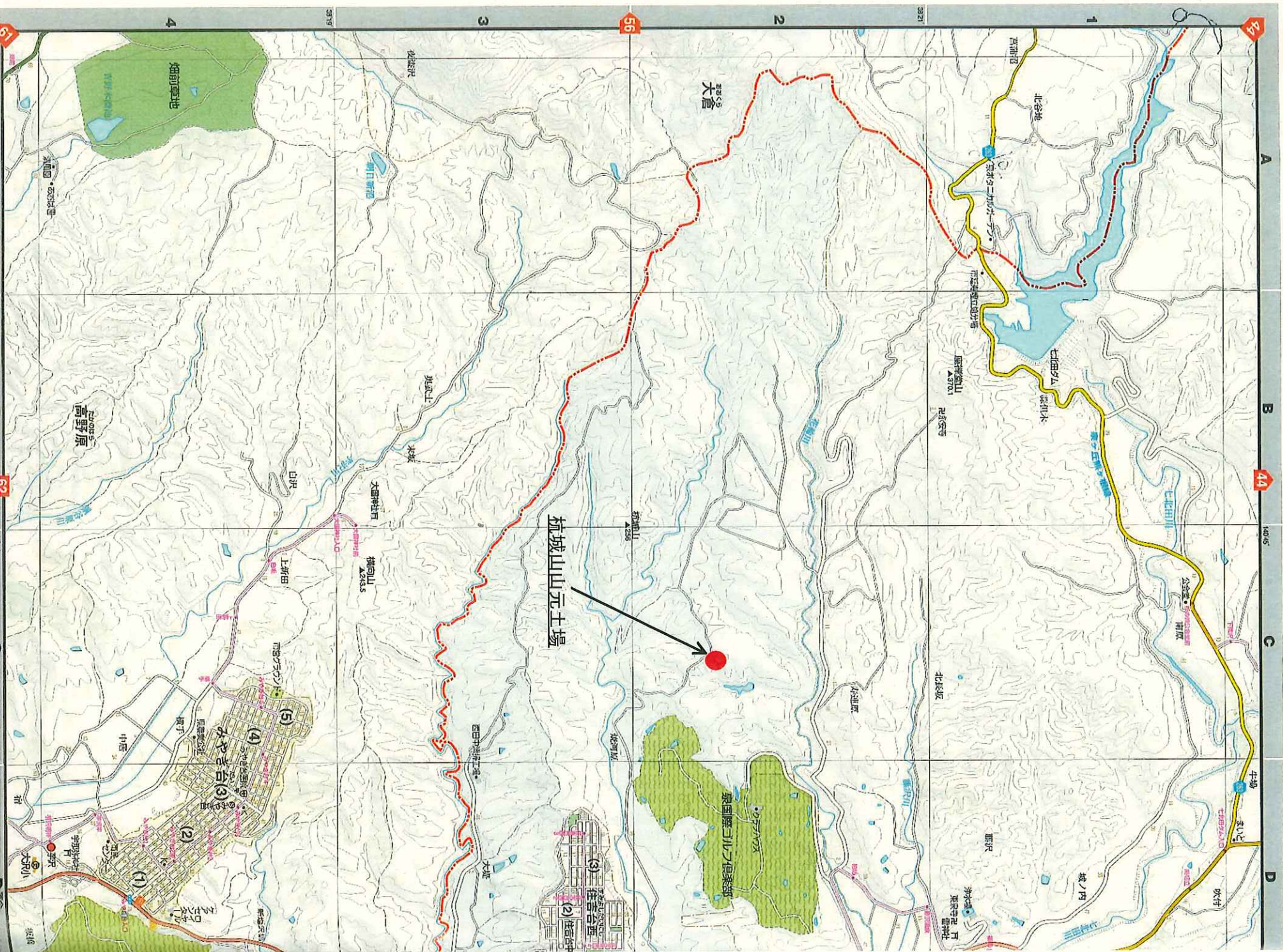
杭 城 山 山 元 土 場

(仙 台 市 泉 区 根 白 石)

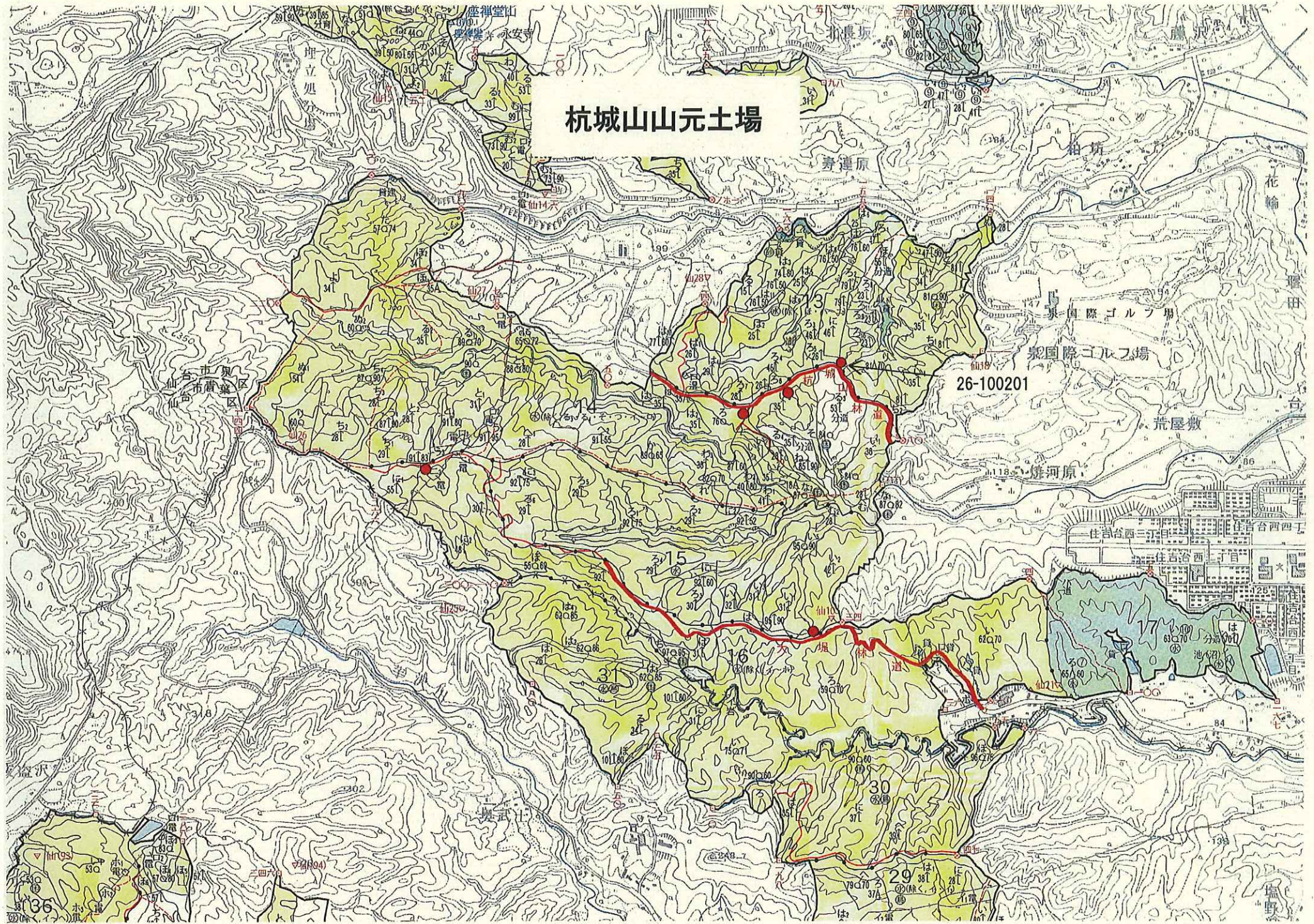
1 0 0 1 号

1:30,000 0 300 600 900 1200 1500m

- 地下鉄
- 高速・有料道路
- 国道
- 主要地方道
- 一般県道
- 一般道路
- 町境界
- 丁目界
- 公園・緑地
- グラウンド
- ゴルフ場
- 町村接境
- 出線所
- 警察署
- 交通信号所
- 消防署
- 消防分署
- 公営公園
- 学校
- 幼稚園
- 保育園
- 病院
- ホテル・旅館
- 神社
- 尼寺院
- キリシタン教会
- 工場
- 倉庫



杭城山山元土場



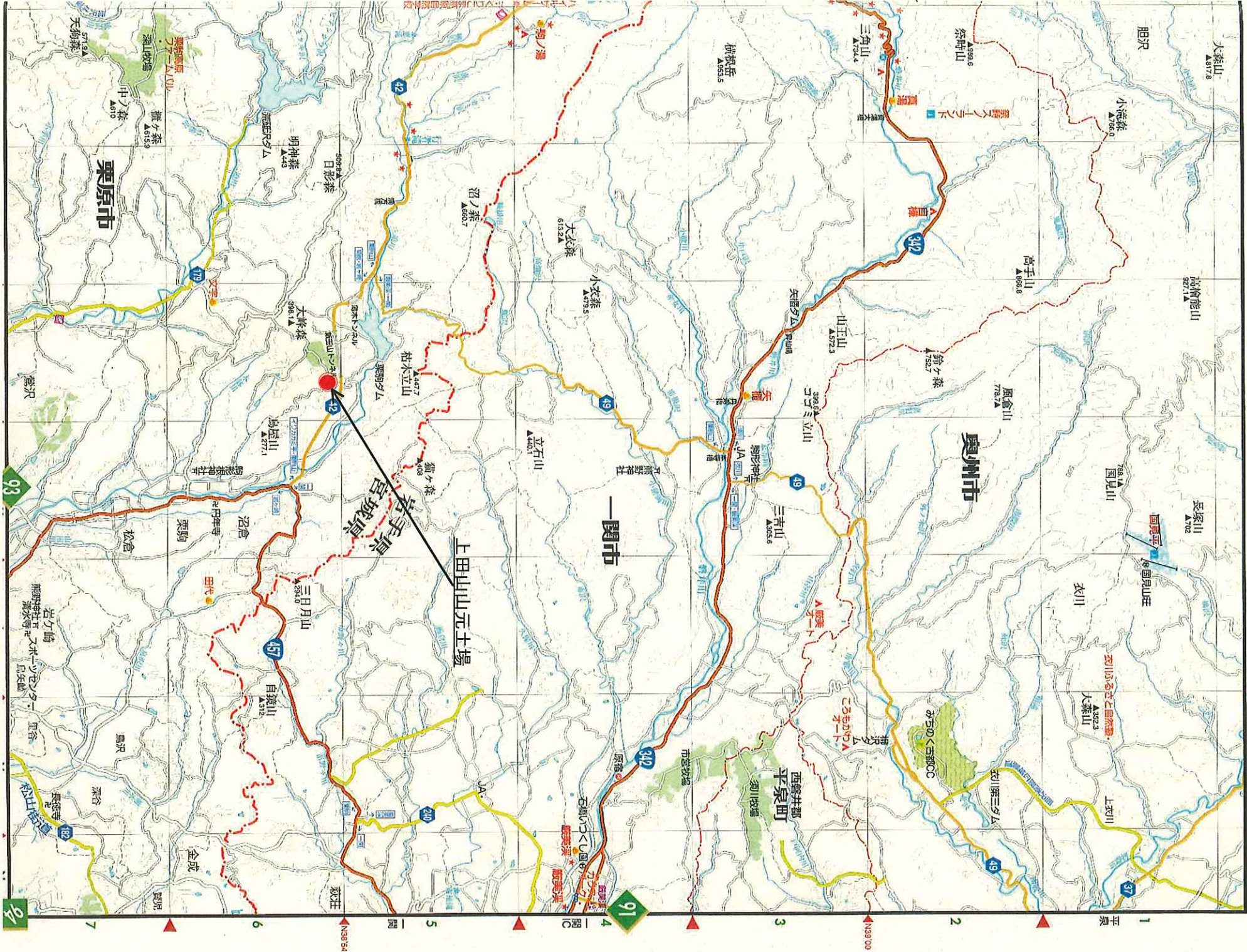
宮城北 部 森 林 管 理 署

上 田 山 山 元 土 場

(栗 原 市 栗 駒 沼 倉)

5 0 0 1 号 ~ 5 0 0 8 号

- 中核市指定市
- 特別市指定市
- 政令指定市
- 国指定
- 道庁指定
- 主要交差点名
- 交差点名
- 方面標識
- 好景街道
- 並木
- 道の駅
- ハーモニゾ
- 急勾配道路
- 緊急危険箇所
- 冬期封鎖
- 寺院
- 好景望地
- 花の名所
- 紅葉の名所
- 観光圏
- 観光漁業
- 温泉
- 立寄り場
- キャンプ場
- 水泳場
- コルナ場
- スキー場
- 警察署
- 消防署
- 郵便局
- 病院
- 学校
- ホテル・公共の宿
- 工業団地・工場



E141.00°

国道397号

岩手県宮城郡

岩手県宮城郡

上田山元土場

