

◇ 入札のご案内 ◇

平成26年 8月 1日

謹啓、時下益々ご清祥のこととお慶び申し上げます。

さて、仙台森林管理署並びに宮城北部森林管理署の委託素材山元公売の入札を下記のとおり施行しますので、ご参加下さいますようお願い申し上げます。

1. 木材集積場所 (別紙参照)

2. 入札及び開札日時 平成26年 8月11日(月)

午後13時30分 入札締切 即時開札 (入札は石単価です。)

※FAXによる入札も受け付けます。

3. 入札場所

黒川郡大衡村大瓜字沓掛112

宮城県森林組合連合会 大衡総合センター

TEL 022-345-2205・FAX 022-345-2948

4. 入札物件の内訳

別紙「売払物件明細書」参照

5. 事務手続き

本会「木材共販実施規定」に基づく

6. その他

詳細につきましては、木材流通課までお尋ね下さい。

宮城県森林組合連合会

仙台市青葉区上杉二丁目4-46

TEL 022-225-5991・FAX 022-225-5994

仙 台 森 林 管 理 署

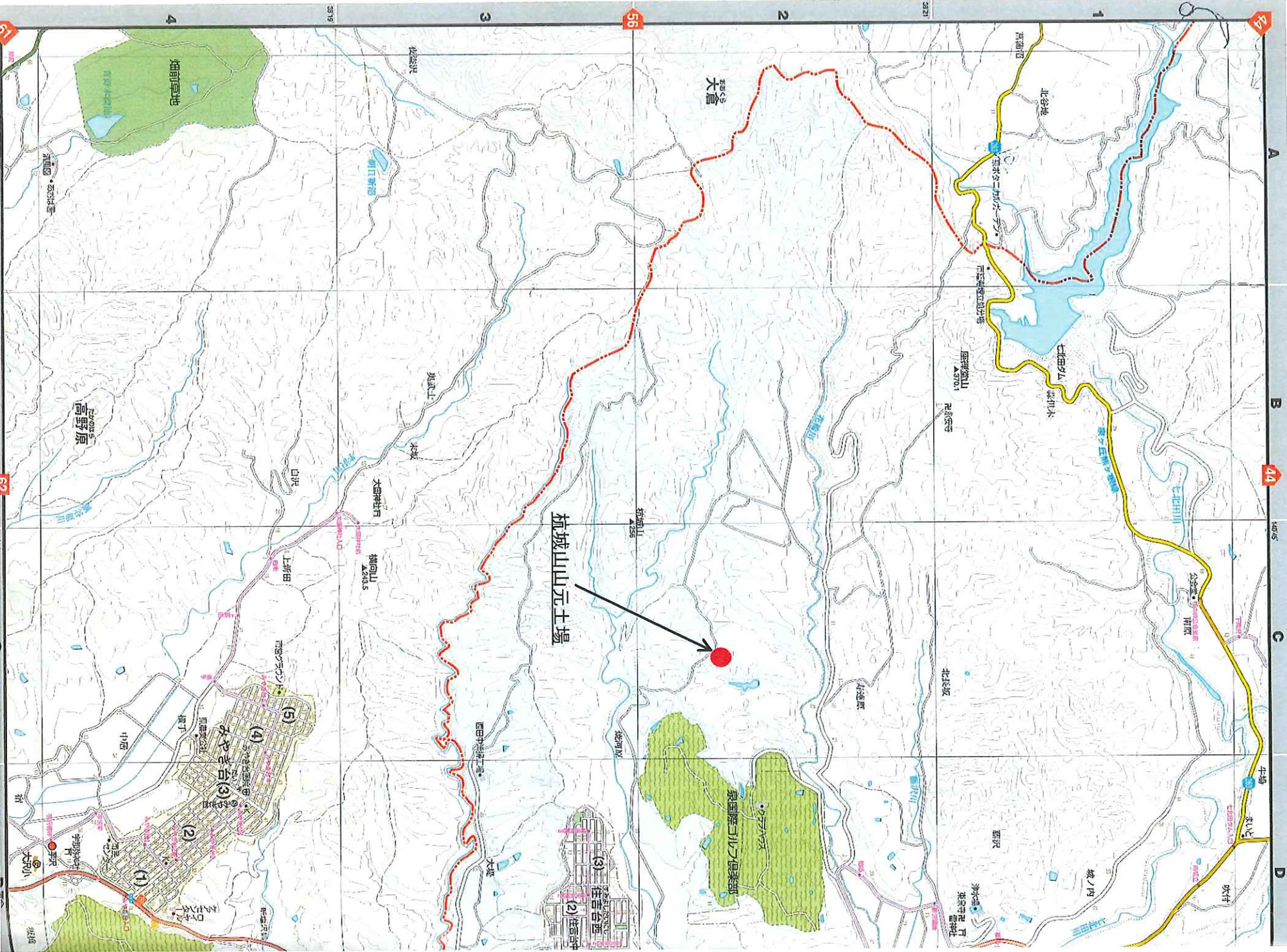
杭 城 山 山 元 土 場

(仙 台 市 泉 区 根 白 石)

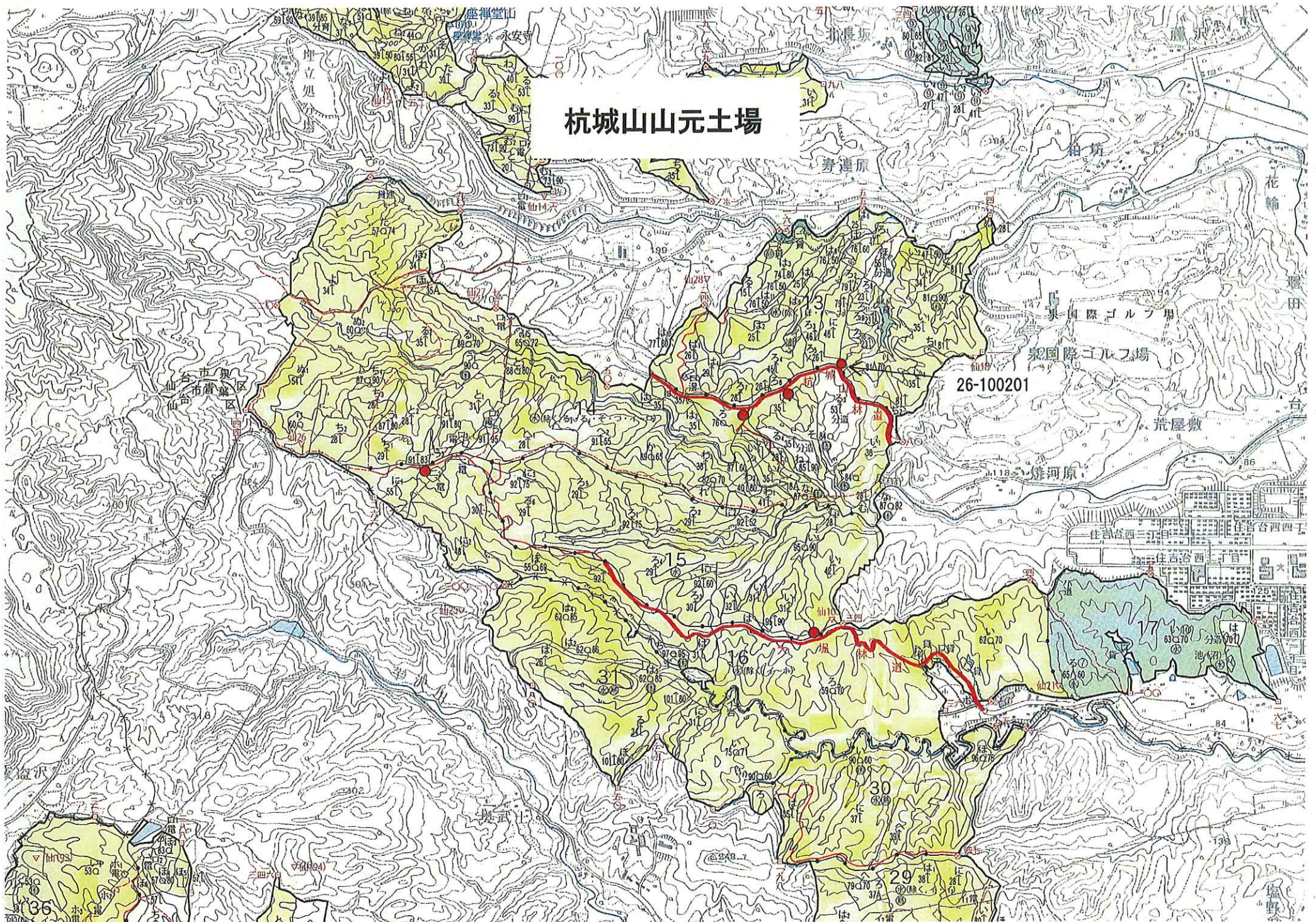
1 0 0 2 号 ~ 1 0 1 0 号



- 地下鉄
- 高速有軌道路
- 国道
- 主要地方道
- 一般国道
- 一般道路
- 町・大字界
- 丁目界
- 公園・緑地
- クラフランド
- ゴルフ場
- 町村役場
- 出張所
- 警察署
- 交番駐在所
- 消防署
- 消防分署
- 雪公園
- 学校
- 幼稚園
- 保育園
- 病院
- 医院
- ホテル・旅館
- 神社
- 尼寺院
- キリスト教会
- 工業地
- 工場
- 倉庫



杭城山山元土場



26-100201

30

29

【 売 払 明 細 書 】

共販日 [68 回 国有林山元土場 H26/08/11]

印刷日 [H26/07/31] PAGE: 1

NO 1002			NO 1003			NO 1004			NO 1005			NO 1006			NO 1007			NO 1008		
スギ		2.00	スギ		2.00	スギ			アカマツ		2.00	アカマツ		2.00	アカマツ		2.00	アカマツ		
委託26-200002(杭城山)			委託26-100103(杭城山)			NA 委託26-100101(杭城山)			委託26-100002(杭城山)			委託26-200001(杭城山)			委託26-100104(杭城山)			NA 委託26-100001(杭城山)		
径級	本数	材積(m³)	径級	本数	材積(m³)	径級	本数	材積(m³)	径級	本数	材積(m³)	径級	本数	材積(m³)	径級	本数	材積(m³)	径級	本数	材積(m³)
14	2	0.078	14	56	2.184				14	107	4.173	14	14	0.546	14	32	1.248			
16	1	0.051	16	48	2.448				16	136	6.936	16	25	1.275	16	49	2.499			
18	1	0.065	18	23	1.495				18	111	7.215	18	7	0.455	18	37	2.405			
20	1	0.080	20	22	1.760				20	77	6.160	20	7	0.560	20	26	2.080			
24	1	0.115	22	8	0.776				22	55	5.335	22	7	0.679	22	18	1.746			
26	2	0.270	24	9	1.035				24	25	2.875	24	5	0.575	24	5	0.575			
30	1	0.180	26	7	0.945				26	13	1.755				26	4	0.540			
34	1	0.231	28	4	0.628				28	3	0.471									
			30	3	0.540				30	2	0.360									
			32	2	0.410				34	2	0.462									
			34	1	0.231				36	2	0.518									
計	10	1.070	計	183	12.452	計	層積m3	4.838	計	533	36.260	計	65	4.090	計	171	11.093	計	層積m3	29.106
NO 1009			NO 1010			NO			NO			NO			NO			NO		
アカマツ			アカマツ																	
NA 委託26-100102(杭城山)			NA 委託26-100105(杭城山)																	
径級	本数	材積(m³)	径級	本数	材積(m³)	径級	本数	材積(m³)	径級	本数	材積(m³)	径級	本数	材積(m³)	径級	本数	材積(m³)	径級	本数	材積(m³)
計	層積m3	8.870	計	層積m3	4.536	計			計			計			計			計		

宮城北部森林管理署

上田山山元土場

(栗原市栗駒沼倉)

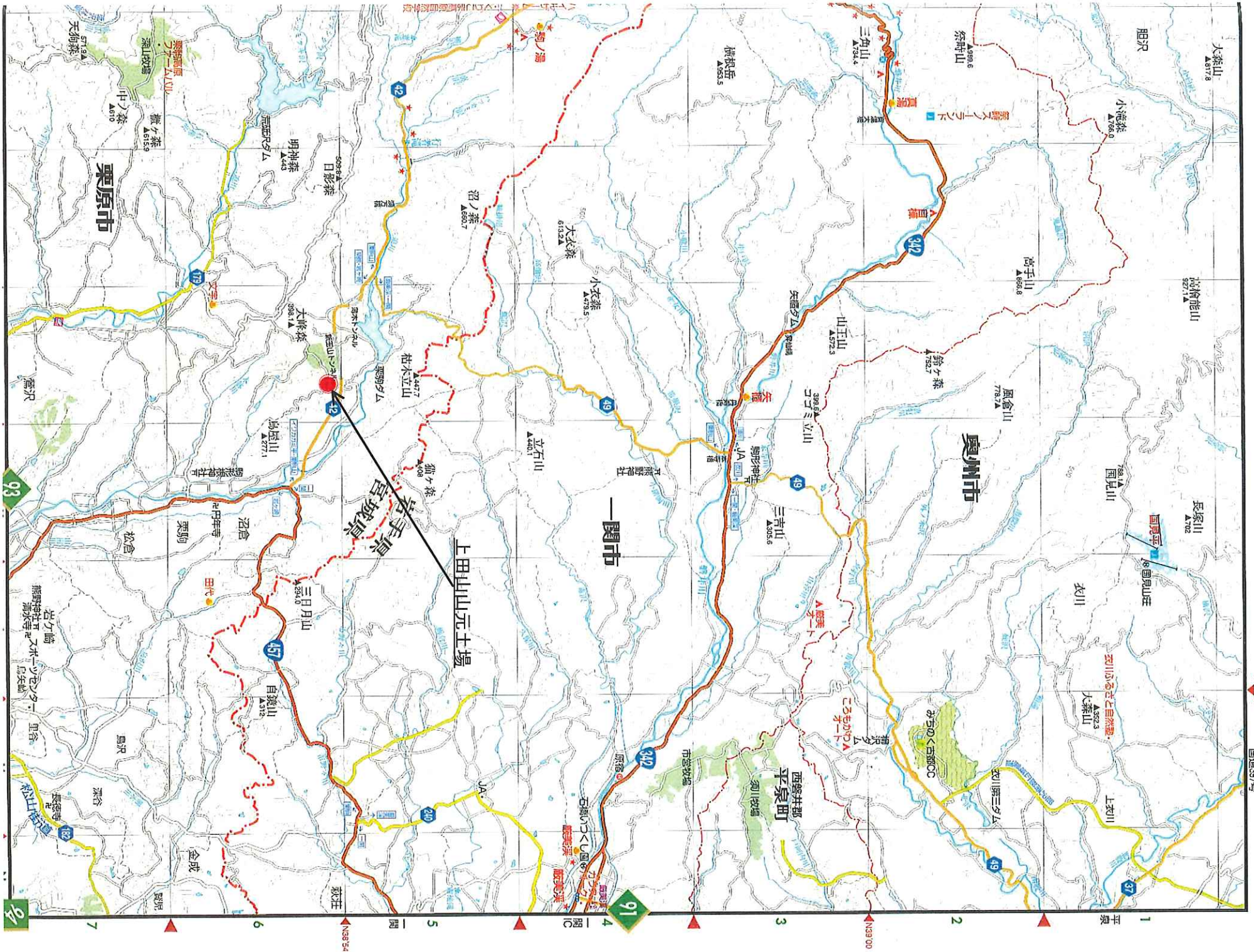
5009号～5035号

※上田山山元土場は、現在道路破損のためトラックが入れない状態です。

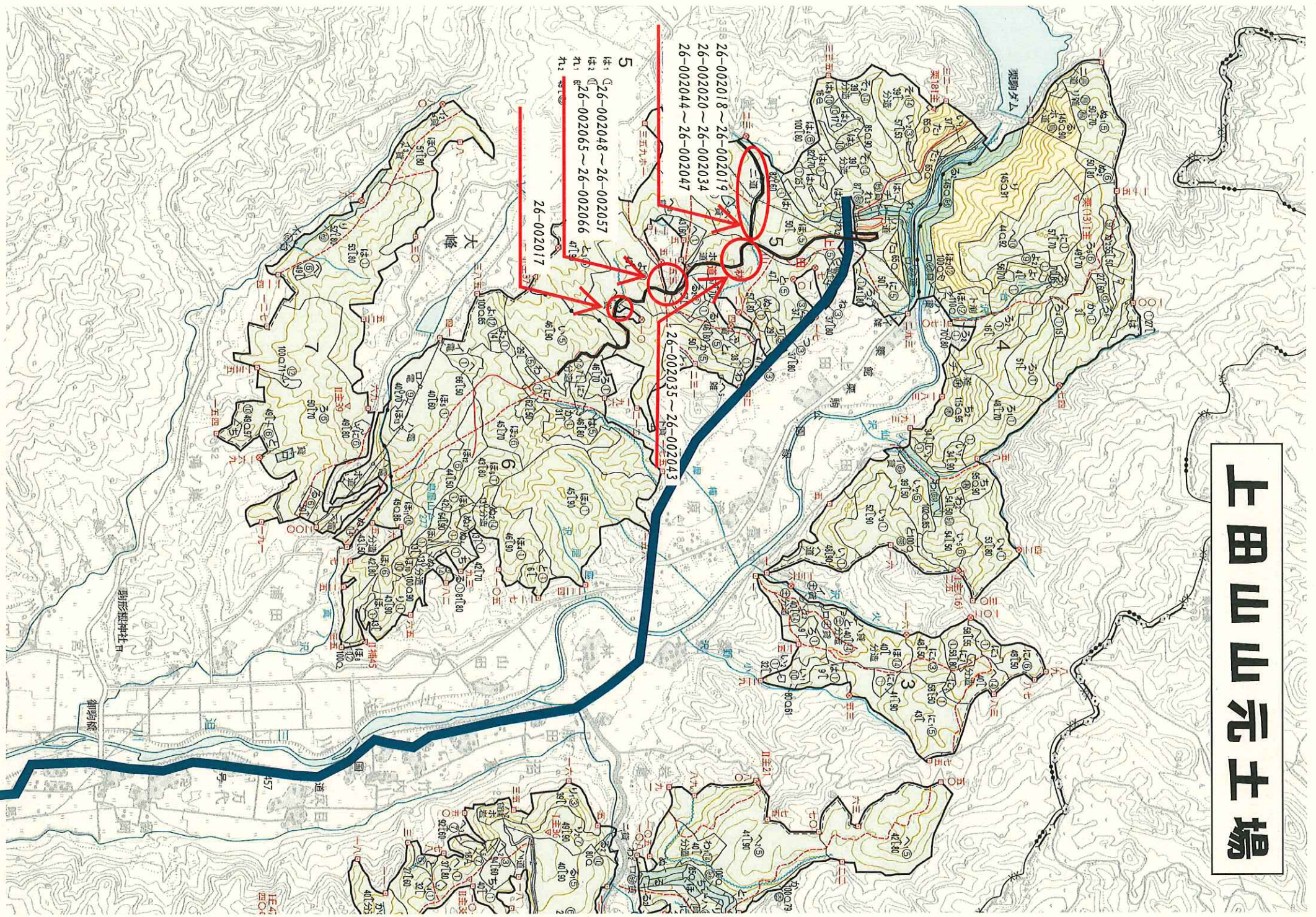
修復工事完了は8月25日を予定しておりますので、材の搬出はそれ以降にお願い致します。

- 特別区庁舎
- 市庁舎
- 町庁舎
- 村庁舎
- 主要交差点名
- 交差点名
- 方面路線
- 好景街道
- 並木
- 道の駅
- ハーキング
- 景観計画道
- 歴史の歩道
- 冬期閉鎖
- 温泉
- 立寄り場
- キャンプ場
- 水泳場
- コルナ場
- スキー場
- 温泉
- 好景街道
- 並木
- 道の駅
- ハーキング
- 景観計画道
- 歴史の歩道
- 冬期閉鎖
- 温泉
- 立寄り場
- キャンプ場
- 水泳場
- コルナ場
- スキー場
- 温泉
- 好景街道
- 並木
- 道の駅
- ハーキング
- 景観計画道
- 歴史の歩道
- 冬期閉鎖
- 温泉
- 立寄り場
- キャンプ場
- 水泳場
- コルナ場
- スキー場

- 温泉
- 立寄り場
- キャンプ場
- 水泳場
- コルナ場
- スキー場
- 温泉
- 立寄り場
- キャンプ場
- 水泳場
- コルナ場
- スキー場
- 温泉
- 立寄り場
- キャンプ場
- 水泳場
- コルナ場
- スキー場
- 温泉
- 立寄り場
- キャンプ場
- 水泳場
- コルナ場
- スキー場
- 温泉
- 立寄り場
- キャンプ場
- 水泳場
- コルナ場
- スキー場
- 温泉
- 立寄り場
- キャンプ場
- 水泳場
- コルナ場
- スキー場
- 温泉
- 立寄り場
- キャンプ場
- 水泳場
- コルナ場
- スキー場
- 温泉
- 立寄り場
- キャンプ場
- 水泳場
- コルナ場
- スキー場
- 温泉
- 立寄り場
- キャンプ場
- 水泳場
- コルナ場
- スキー場
- 温泉
- 立寄り場
- キャンプ場
- 水泳場
- コルナ場
- スキー場



上田山元土場



26-002018~26-002019
26-002020~26-002034
26-002044~26-002047

5
は 26-002048~26-002057
は 26-002065~26-002066
れ 26-002017

26-002035~26-002043

駒形堤神社

御野橋

道

万代

457

【 売 払 明 細 書 】

共販日 [68 回 国有林山元土場 H26/08/11]

印刷日 [H26/07/31] PAGE: 1

NO 5009			NO 5010			NO 5011			NO 5012			NO 5013			NO 5014			NO 5015		
スギ		4.00	スギ		2.00	スギ		2.00	スギ		2.00	スギ		2.00	スギ		2.00	スギ		2.00
委託26-002017(上田山)			委託26-002020(上田山)			委託26-002021(上田山)			委託26-002022(上田山)			委託26-002023(上田山)			委託26-002036(上田山)			委託26-002037(上田山)		
径級	本数	材積(m³)	径級	本数	材積(m³)	径級	本数	材積(m³)	径級	本数	材積(m³)	径級	本数	材積(m³)	径級	本数	材積(m³)	径級	本数	材積(m³)
14	65	5.070	14	83	3.237	14	85	3.315	14	136	5.304	14	152	5.928	14	159	6.201	14	204	7.956
16	43	4.386	16	108	5.508	16	134	6.834	16	212	10.812	16	213	10.863	16	276	14.076	16	292	14.892
18	48	6.240	18	75	4.875	18	94	6.110	18	136	8.840	18	154	10.010	18	211	13.715	18	185	12.025
20	30	4.800	20	49	3.920	20	45	3.600	20	93	7.440	20	102	8.160	20	140	11.200	20	118	9.440
22	26	5.044	22	21	2.037	22	22	2.134	22	52	5.044	22	53	5.141	22	74	7.178	22	53	5.141
24	17	3.910	24	13	1.495	24	3	0.345	24	32	3.680	24	20	2.300	24	40	4.600	24	22	2.530
26	7	1.890	26	4	0.540	26	5	0.675	26	15	2.025	26	11	1.485	26	31	4.185	26	21	2.835
28	4	1.256	30	3	0.540				28	3	0.471	28	3	0.471	28	10	1.570	28	7	1.099
30	1	0.360													30	11	1.980	30	1	0.180
32	3	1.230													32	4	0.820			
36	1	0.518													34	2	0.462			
40	1	0.640													36	1	0.259			
															38	1	0.289			
計	246	35.344	計	356	22.152	計	388	23.013	計	679	43.616	計	708	44.358	計	960	66.535	計	903	56.098
NO 5016			NO 5017			NO 5018			NO 5019			NO 5020			NO 5021			NO 5022		
スギ		2.00	スギ		4.00	スギ		4.00	スギ		4.00	スギ		4.00	スギ		2.00	スギ		2.00
委託26-002040(上田山)			委託26-002044(上田山)			委託26-002045(上田山)			委託26-002046(上田山)			委託26-002047(上田山)			委託26-002048(上田山)			委託26-002050(上田山)		
径級	本数	材積(m³)	径級	本数	材積(m³)	径級	本数	材積(m³)	径級	本数	材積(m³)	径級	本数	材積(m³)	径級	本数	材積(m³)	径級	本数	材積(m³)
14	38	1.482	16	2	0.204	6	2	0.028	14	75	5.850	14	1	0.078	14	62	2.418	14	146	5.694
16	190	9.690	18	8	1.040	7	4	0.080	16	73	7.446	16	13	1.326	16	143	7.293	16	212	10.812
18	149	9.685	20	5	0.800	8	4	0.104	18	46	5.980	18	26	3.380	18	110	7.150	18	172	11.180
20	85	6.800	22	4	0.776	9	15	0.480	20	32	5.120	20	33	5.280	20	69	5.520	20	128	10.240
22	37	3.589	24	3	0.690	10	29	1.160	22	21	4.074	22	19	3.686	22	52	5.044	22	88	8.536
24	14	1.610	32	1	0.410	11	77	3.696	24	13	2.990	24	12	2.760	24	25	2.875	24	46	5.290
26	5	0.675				12	104	6.032	26	5	1.350	26	6	1.620	26	24	3.240	26	32	4.320
28	1	0.157				13	105	7.140	28	2	0.628	28	4	1.256	28	5	0.785	28	24	3.768
30	1	0.180				14	91	7.098	30	1	0.360	30	3	1.080	30	7	1.260	30	9	1.620
						16	21	2.142	32	1	0.410	32	2	0.820	32	2	0.410	32	5	1.025
						18	1	0.130				34	1	0.462	34	1	0.231	34	1	0.231
												36	1	0.518	38	2	0.578	38	2	0.578
															40	1	0.320	40	1	0.320
															42	1	0.353	42	1	0.353
計	520	33.868	計	23	3.920	計	453	28.090	計	269	34.208	計	121	22.266	計	500	36.226	計	867	63.967

【 売 払 明 細 書 】

NO 5023			NO 5024			NO 5025			NO 5026			NO 5027			NO 5028			NO 5029		
スギ		2.00	スギ		2.00	スギ		4.00	スギ		4.00	スギ		4.00	スギ		2.00	スギ		2.00
委託26-002051(上田山)			委託26-002056(上田山)			委託26-002058(上田山)			委託26-002059(上田山)			委託26-002060(上田山)			委託26-002061(上田山)			委託26-002062(上田山)		
径 級	本 数	材積(m³)	径 級	本 数	材積(m³)	径 級	本 数	材積(m³)	径 級	本 数	材積(m³)	径 級	本 数	材積(m³)	径 級	本 数	材積(m³)	径 級	本 数	材積(m³)
14	109	4.251	14	125	4.875	14	12	0.936	8	2	0.052	16	1	0.102	14	221	8.619	14	145	5.655
16	309	15.759	16	117	5.967	16	27	2.754	9	1	0.032	20	5	0.800	16	202	10.302	16	196	9.996
18	248	16.120	18	67	4.355	18	36	4.680	10	3	0.120	22	7	1.358	18	144	9.360	18	156	10.140
20	179	14.320	20	40	3.200	20	39	6.240	11	18	0.864	24	4	0.920	20	97	7.760	20	106	8.480
22	110	10.670	22	23	2.231	22	23	4.462	12	23	1.334	26	3	0.810	22	52	5.044	22	73	7.081
24	50	5.750	24	6	0.690	24	24	5.520	13	29	1.972	28	4	1.256	24	31	3.565	24	37	4.255
26	33	4.455	26	5	0.675	26	10	2.700	14	55	4.290	30	1	0.360	26	24	3.240	26	18	2.430
28	13	2.041	28	6	0.942	28	8	2.512	16	35	3.570	34	1	0.462	28	11	1.727	28	11	1.727
30	5	0.900	30	1	0.180	30	5	1.800	18	6	0.780	36	1	0.518	30	8	1.440	30	5	0.900
32	2	0.410	32	1	0.205	32	2	0.820							32	5	1.025			
						34	1	0.462							34	1	0.231			
計	1058	74.676	計	391	23.320	計	187	32.886	計	172	13.014	計	27	6.586	計	796	52.313	計	747	50.664
NO 5030			NO 5031			NO 5032			NO 5033			NO 5034			NO 5035			NO		
ヒノキ			ヒノキ			ヒノキ		2.00	ヒノキ			ヒノキ			ヒノキ					
NA 委託26-002027(上田山)			NA 委託26-002032(上田山)			NA 委託26-002041(上田山)			NA 委託26-002049(上田山)			NA 委託26-002053(上田山)			NA 委託26-002064(上田山)					
径 級	本 数	材積(m³)	径 級	本 数	材積(m³)	径 級	本 数	材積(m³)	径 級	本 数	材積(m³)	径 級	本 数	材積(m³)	径 級	本 数	材積(m³)	径 級	本 数	材積(m³)
						8	1	0.013												
						12	1	0.029												
						13	1	0.034												
						14	2	0.078												
						16	5	0.255												
計	層積m3	15.347	計	層積m3	8.080	計	10	0.409	計	層積m3	7.900	計	層積m3	9.425	計	層積m3	4.574	計		

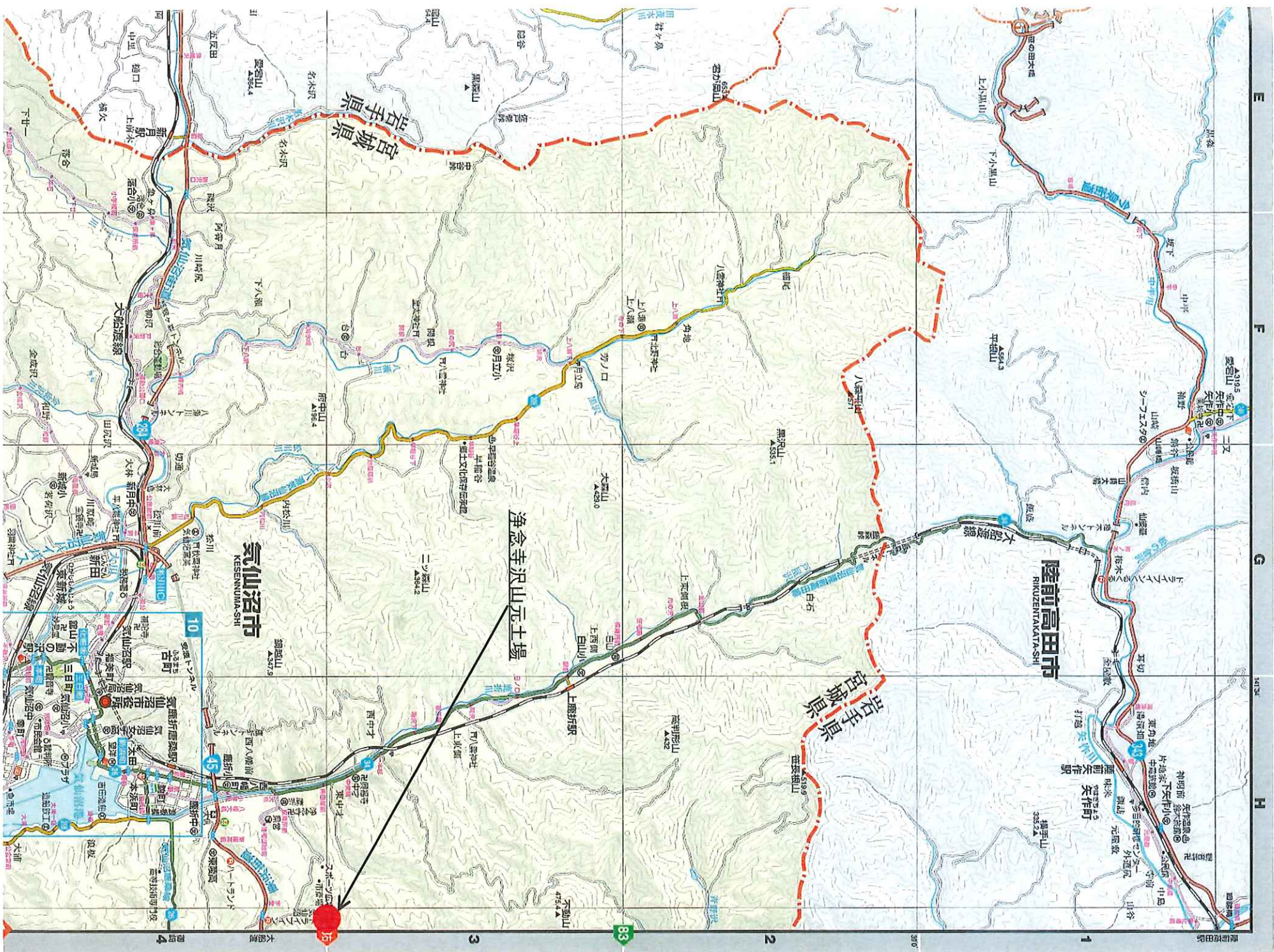
宮 城 北 部 森 林 管 理 署

浄 念 寺 沢 山 元 土 場

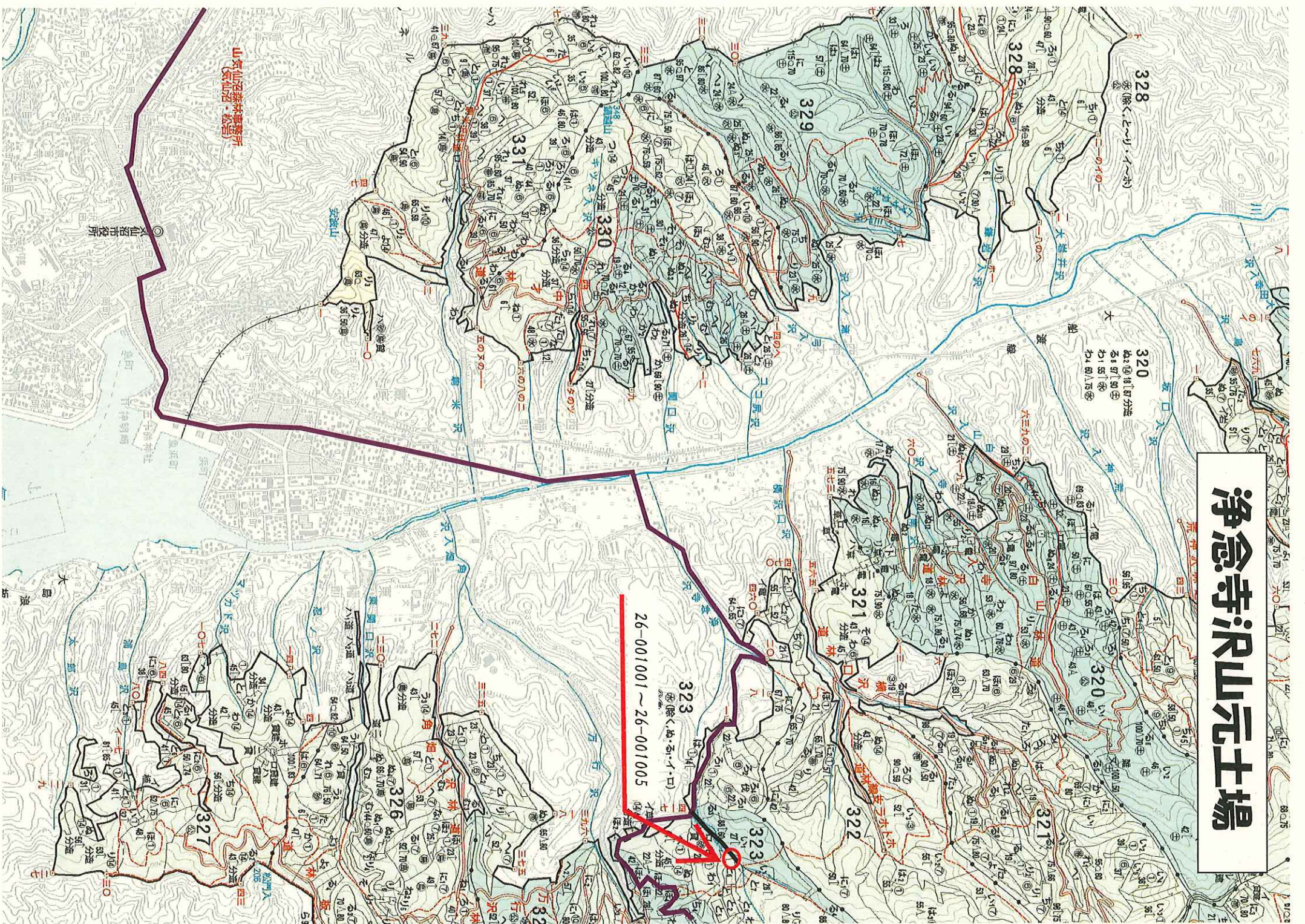
(気 仙 沼 市 大 峠 山)

5 0 3 6 号 ~ 5 0 4 0 号

- ① 入道ヶ外
- ② U-ストラン
- ③ 産油所
- ④ 産油所
- ⑤ 産油所
- ⑥ 産油所
- ⑦ 産油所
- ⑧ 産油所
- ⑨ 産油所
- ⑩ 産油所
- ⑪ 産油所
- ⑫ 産油所
- ⑬ 産油所
- ⑭ 産油所
- ⑮ 産油所
- ⑯ 産油所
- ⑰ 産油所
- ⑱ 産油所
- ⑲ 産油所
- ⑳ 産油所
- ㉑ 産油所
- ㉒ 産油所
- ㉓ 産油所
- ㉔ 産油所
- ㉕ 産油所
- ㉖ 産油所
- ㉗ 産油所
- ㉘ 産油所
- ㉙ 産油所
- ㉚ 産油所
- ㉛ 産油所
- ㉜ 産油所
- ㉝ 産油所
- ㉞ 産油所
- ㉟ 産油所
- ㊱ 産油所
- ㊲ 産油所
- ㊳ 産油所
- ㊴ 産油所
- ㊵ 産油所
- ㊶ 産油所
- ㊷ 産油所
- ㊸ 産油所
- ㊹ 産油所
- ㊺ 産油所
- ㊻ 産油所
- ㊼ 産油所
- ㊽ 産油所
- ㊾ 産油所
- ㊿ 産油所



浄念寺沢山元土場



328

320

321

323

323

327

330

322

321

331

329

327

山元浄念寺林道事務所
(安仙宮 松宮)

山元浄念寺事務所

26-01001 ~ 26-01005

