

◇ 入札のご案内 ◇

平成26年 8月29日

謹啓、時下益々ご清祥のこととお慶び申し上げます。

さて、宮城北部森林管理署の委託素材山元公売の入札を下記のとおり施行しますので、ご参加下さいますようご案内申し上げます。

- |             |  |
|-------------|--|
| 1. 木材集積場所   | 1. 宮城北部森林管理署管内 浄念寺沢山元土場（気仙沼市大峠山）<br>物件番号：No.5041～5058                                  |
| 2. 入札及び開札日時 | <u>平成26年 9月 4日（木）</u><br><br>午後13時30分 入札締切 即時開札（入札は石単価です。）<br><u>※FAXによる入札も受け付けます。</u> |
| 3. 入札場所     | 黒川郡大衡村大瓜字沓掛112<br>宮城県森林組合連合会 大衡綜合センター<br>TEL 022-345-2205・FAX 022-345-2948             |
| 4. 入札物件の内訳  | 別紙「売払物件明細書」参照  |
| 5. 事務手続き    | 本会「木材共販実施規定」に基づく   |
| 6. その他      | 詳細につきましては、木材流通課までお尋ね下さい。   |

宮城県森林組合連合会

仙台市青葉区上杉二丁目4-46

TEL 022-225-5991・FAX 022-225-5994

宮 城 北 部 森 林 管 理 署

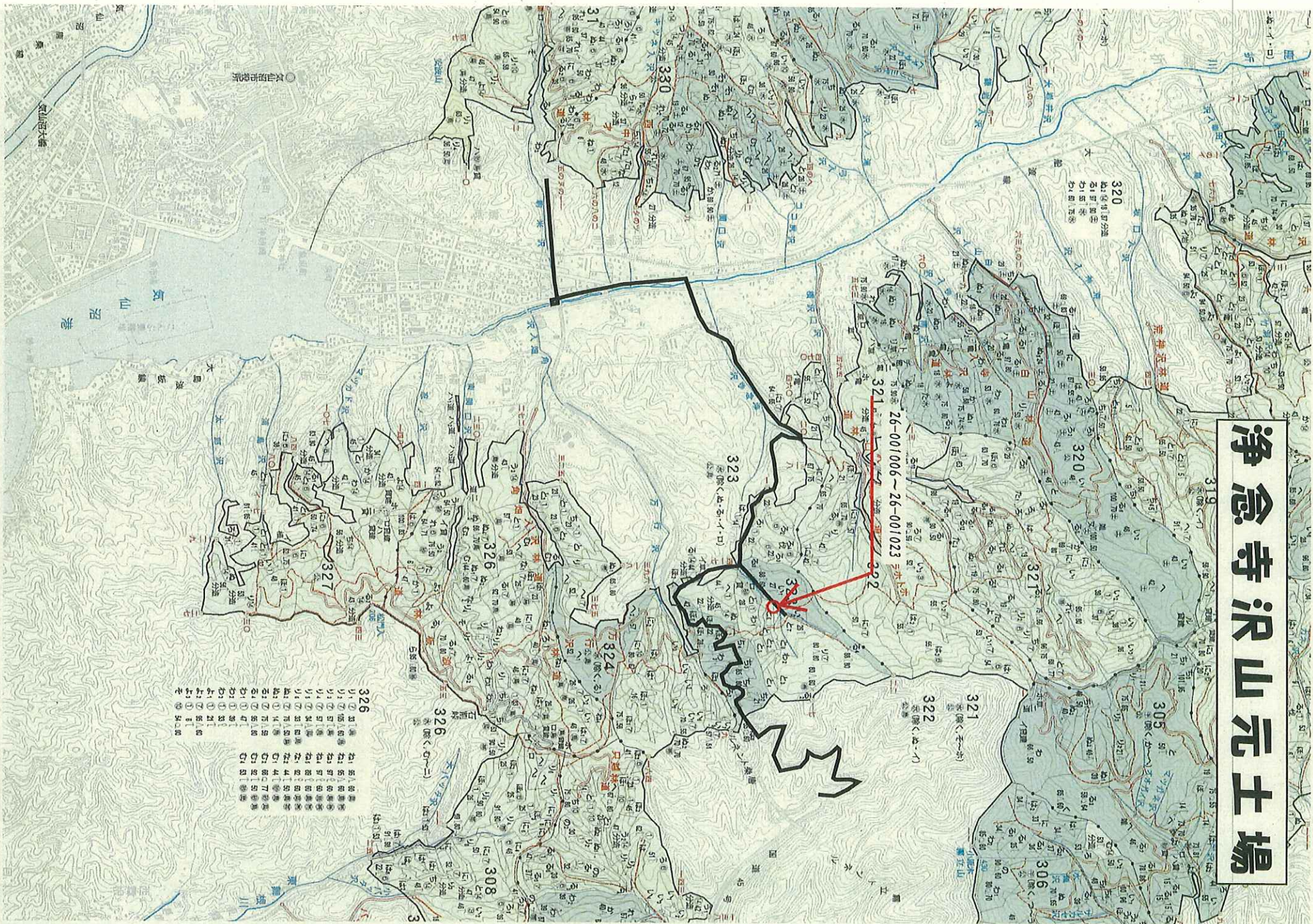
浄 念 寺 沢 山 元 土 場

( 気 仙 沼 市 大 峠 山 )

5 0 4 1 号 ~ 5 0 5 8 号



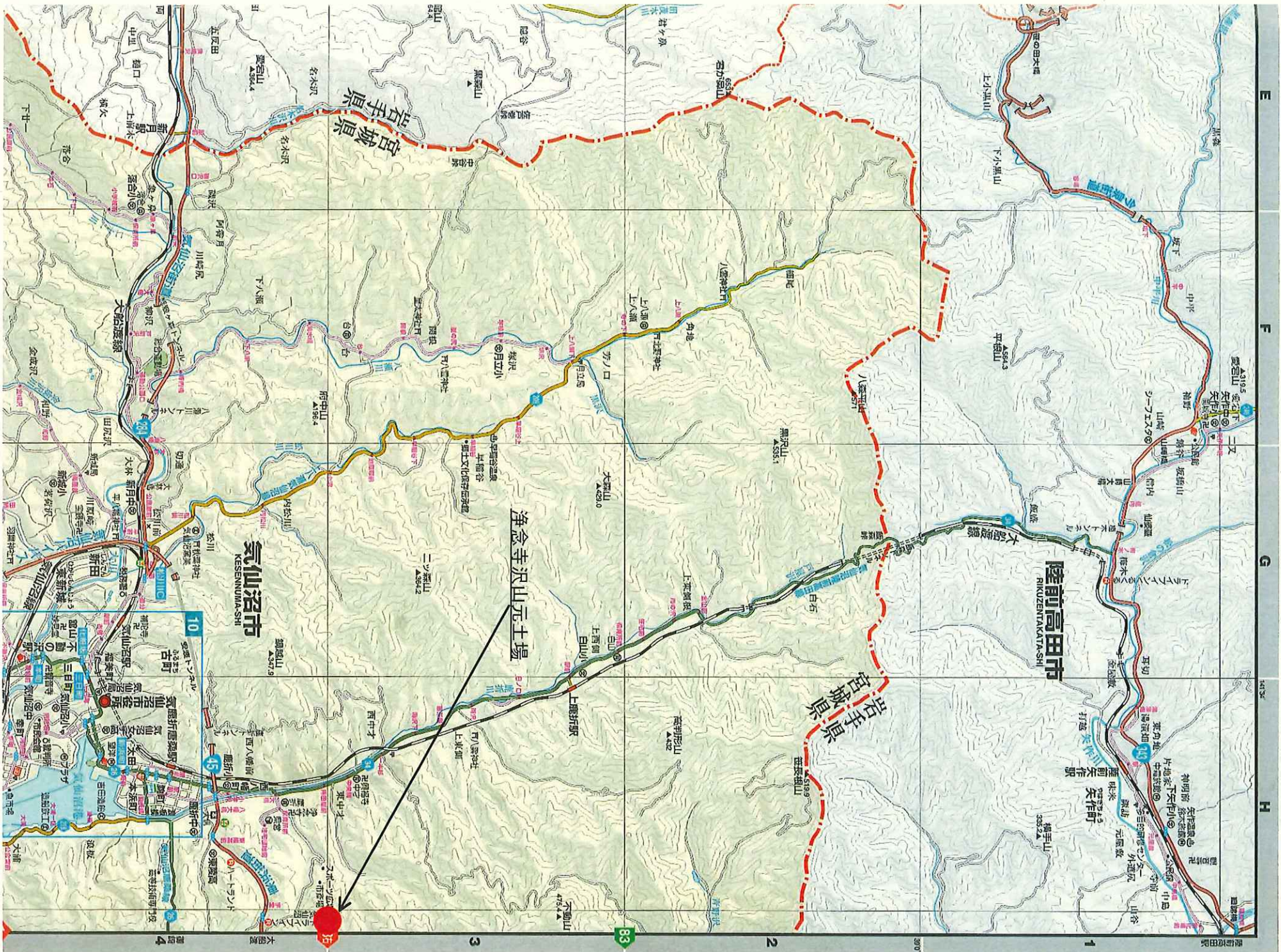
# 浄念寺沢山元土場



326  
327  
328  
305  
306  
308



- ① レストラン
- ② 観光所
- ③ 温泉
- ④ 温泉
- ⑤ 温泉
- ⑥ 温泉
- ⑦ 温泉
- ⑧ 温泉
- ⑨ 温泉
- ⑩ 温泉
- ⑪ 温泉
- ⑫ 温泉
- ⑬ 温泉
- ⑭ 温泉
- ⑮ 温泉
- ⑯ 温泉
- ⑰ 温泉
- ⑱ 温泉
- ⑲ 温泉
- ⑳ 温泉
- ㉑ 温泉
- ㉒ 温泉
- ㉓ 温泉
- ㉔ 温泉
- ㉕ 温泉
- ㉖ 温泉
- ㉗ 温泉
- ㉘ 温泉
- ㉙ 温泉
- ㉚ 温泉
- ㉛ 温泉
- ㉜ 温泉
- ㉝ 温泉
- ㉞ 温泉
- ㉟ 温泉
- ㊱ 温泉
- ㊲ 温泉
- ㊳ 温泉
- ㊴ 温泉
- ㊵ 温泉
- ㊶ 温泉
- ㊷ 温泉
- ㊸ 温泉
- ㊹ 温泉
- ㊺ 温泉
- ㊻ 温泉
- ㊼ 温泉
- ㊽ 温泉
- ㊾ 温泉
- ㊿ 温泉





# 【 売 払 明 細 書 】

NO 5041			NO 5042			NO 5043			NO 5044			NO 5045			NO 5046			NO 5047		
スギ		2.00	スギ		2.00	スギ		4.00	スギ		4.00	スギ		スギ		スギ		スギ		
委託26-001006(浄念寺沢)			委託26-001007(浄念寺沢)			委託26-001008(浄念寺沢)			委託26-001009(浄念寺沢)			委託26-001010(浄念寺沢)			委託26-001011(浄念寺沢)			委託26-001012(浄念寺沢)		
径 級	本 数	材積(m³)	径 級	本 数	材積(m³)	径 級	本 数	材積(m³)	径 級	本 数	材積(m³)	径 級	本 数	材積(m³)	径 級	本 数	材積(m³)	径 級	本 数	材積(m³)
14	125	4.875	14	180	7.020	16	2	0.204	18	1	0.130									
16	224	11.424	16	370	18.870	18	44	5.720	20	54	8.640									
18	208	13.520	18	289	18.785	20	131	20.960	22	66	12.804									
20	131	10.480	20	167	13.360	22	130	25.220	24	76	17.480									
22	68	6.596	22	107	10.379	24	120	27.600	26	73	19.710									
24	47	5.405	24	73	8.395	26	87	23.490	28	69	21.666									
26	27	3.645	26	37	4.995	28	42	13.188	30	56	20.160									
28	18	2.826	28	32	5.024	30	36	12.960	32	45	18.450									
30	16	2.880	30	12	2.160	32	18	7.380	34	46	21.252									
32	1	0.205	32	12	2.460	34	9	4.158	36	23	11.914									
34	4	0.924	34	6	1.386	36	8	4.144	38	16	9.248									
36	1	0.259	36	5	1.295	38	3	1.734	40	9	5.760									
44	1	0.387	38	1	0.289	40	1	0.640	42	6	4.236									
						42	1	0.706	46	1	0.846									
						44	1	0.774												
						50	1	1.000												
計	871	63.426	計	1291	94.418	計	634	149.878	計	541	172.296	計	層積m3	34.020	計	層積m3	62.370	計	層積m3	62.370
NO 5048			NO 5049			NO 5050			NO 5051			NO 5052			NO 5053			NO 5054		
スギ			スギ		2.00	スギ		4.00	スギ		2.00	スギ		スギ		スギ		スギ		
委託26-001013(浄念寺沢)			委託26-001014(浄念寺沢)			委託26-001015(浄念寺沢)			委託26-001016(浄念寺沢)			委託26-001017(浄念寺沢)			委託26-001019(浄念寺沢)			委託26-001020(浄念寺沢)		
径 級	本 数	材積(m³)	径 級	本 数	材積(m³)	径 級	本 数	材積(m³)	径 級	本 数	材積(m³)	径 級	本 数	材積(m³)	径 級	本 数	材積(m³)	径 級	本 数	材積(m³)
			14	112	4.368	14	1	0.078	14	72	2.808				14	118	4.602	16	2	0.204
			16	227	11.577	16	4	0.408	16	138	7.038				16	245	12.495	18	10	1.300
			18	203	13.195	18	33	4.290	18	112	7.280				18	181	11.765	18	39	6.240
			20	143	11.440	20	60	9.600	20	78	6.240				20	108	8.640	20	35	6.790
			22	74	7.178	22	70	13.580	22	41	3.977				22	56	5.432	22	35	6.790
			24	47	5.405	24	53	12.190	24	32	3.680				24	28	3.220	24	28	6.440
			26	19	2.565	26	57	15.390	26	17	2.295				26	15	2.025	26	26	7.020
			28	8	1.256	28	28	8.792	28	10	1.570				28	9	1.413	28	23	7.222
			30	6	1.080	30	20	7.200	30	4	0.720				30	6	1.080	30	15	5.400
			32	3	0.615	32	19	7.790	32	2	0.410				32	3	0.615	32	5	2.050
			34	4	0.924	34	13	6.006	42	1	0.353				34	3	0.615	34	3	1.386
			36	1	0.259	36	9	4.662							34	1	0.231	36	4	2.072
						38	5	2.890										38	1	0.578
						40	2	1.280										40	1	0.640
						44	3	2.322										42	1	0.706
						46	1	0.846												
計	層積m3	29.106	計	847	59.862	計	378	97.324	計	507	36.371	計	層積m3	31.752	計	770	51.518	計	193	48.048

