

◇ 入札のご案内 ◇

平成26年 9月 8日

謹啓、時下益々ご清祥のこととお慶び申し上げます。

さて、仙台森林管理署の委託素材山元公売の入札を下記のとおり施行しますので、ご参加下さいますようご案内申し上げます。

1. 木材集積場所 (別紙参照)

2. 入札及び開札日時 平成26年 9月12日(金)

午後13時30分 入札締切 即時開札 (入札は石単価です。)

※FAXによる入札も受け付けます。

3. 入札場所 黒川郡大衡村大瓜字沓掛112  
宮城県森林組合連合会 大衡総合センター  
TEL 022-345-2205・FAX 022-345-2948

4. 入札物件の内訳 別紙「売払物件明細書」参照

5. 事務手続き 本会「木材共販実施規定」に基づく

6. その他 詳細につきましては、木材流通課までお尋ね下さい。

**宮城県森林組合連合会**

仙台市青葉区上杉二丁目4-46

TEL 022-225-5991・FAX 022-225-5994



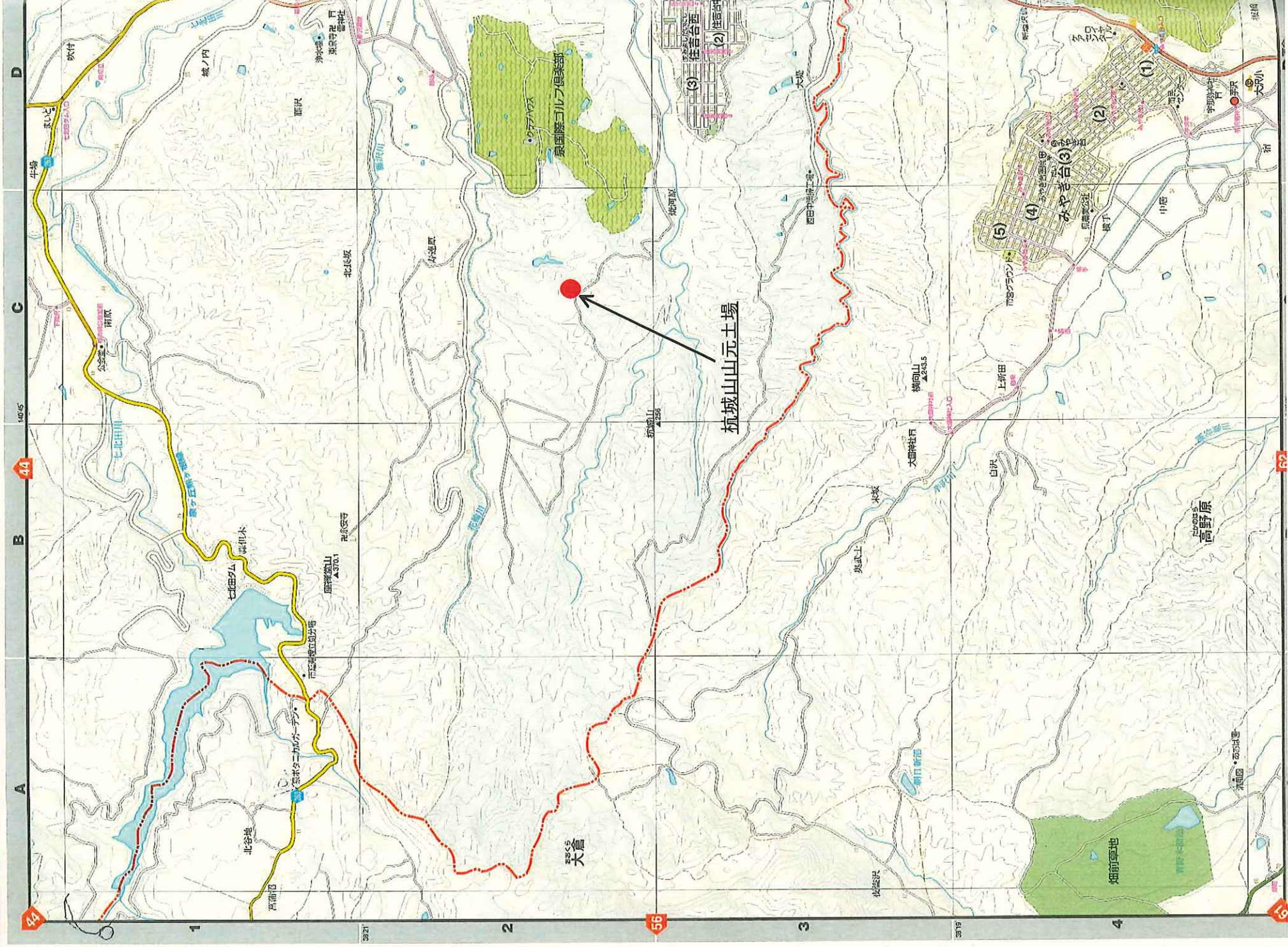
# 仙 台 森 林 管 理 署

## 杭 城 山 山 元 土 場

( 仙 台 市 泉 区 根 白 石 )

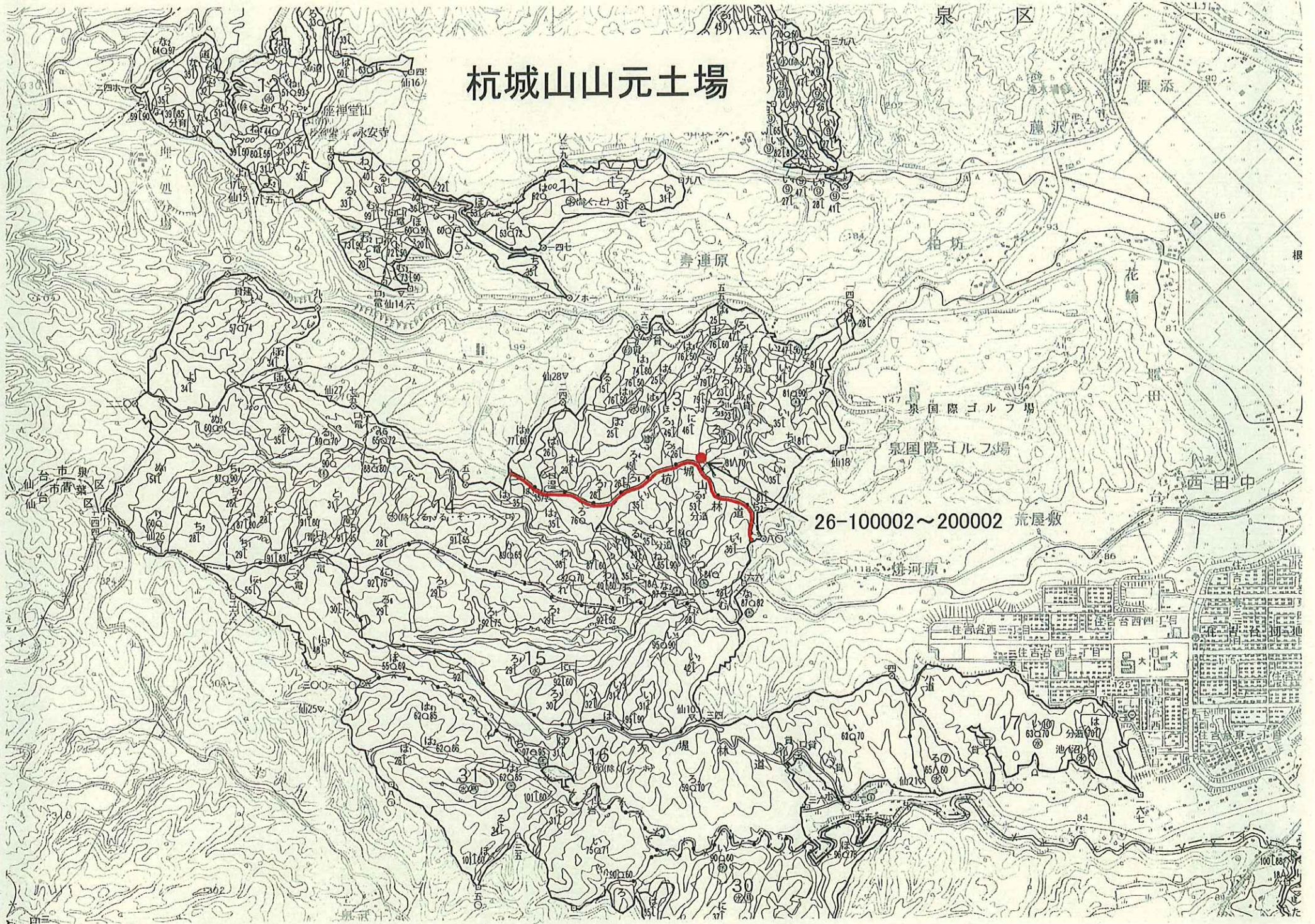
1 0 0 2 号 ~ 1 0 0 7 号  
( 1 0 0 4 は 欠 番 )

- 地下鉄
- 高速・有料道路
- 国道
- 主要地方道
- 一般道道
- 一般道路
- 町・大字界
- 丁目界
- 公園・緑地
- クラウンド
- ゴルフ場
- 町庁役場
- 出張所
- 警察署
- 交番派出所
- 消防署
- 消防分署
- 官公署
- 学校
- 幼稚園
- 保育園
- 病院・医院
- ホテル・旅館
- 神社
- キリスト教
- 墓地
- 工場
- 倉庫



# 杭城山山元土場

泉 区



26-10002~20002 荒屋敷

泉国際ゴルフ場

泉国際ゴルフ場

堰添

藤沢

寿連原

柏坊

花輪

田

西田中

燧河原

住吉谷西三丁目

住吉谷西三丁目

住吉谷西三丁目

住吉谷西三丁目

住吉谷西三丁目

住吉谷西三丁目

住吉谷西三丁目

住吉谷西三丁目

住吉谷西三丁目

住吉谷西三丁目

住吉谷西三丁目

住吉谷西三丁目

住吉谷西三丁目



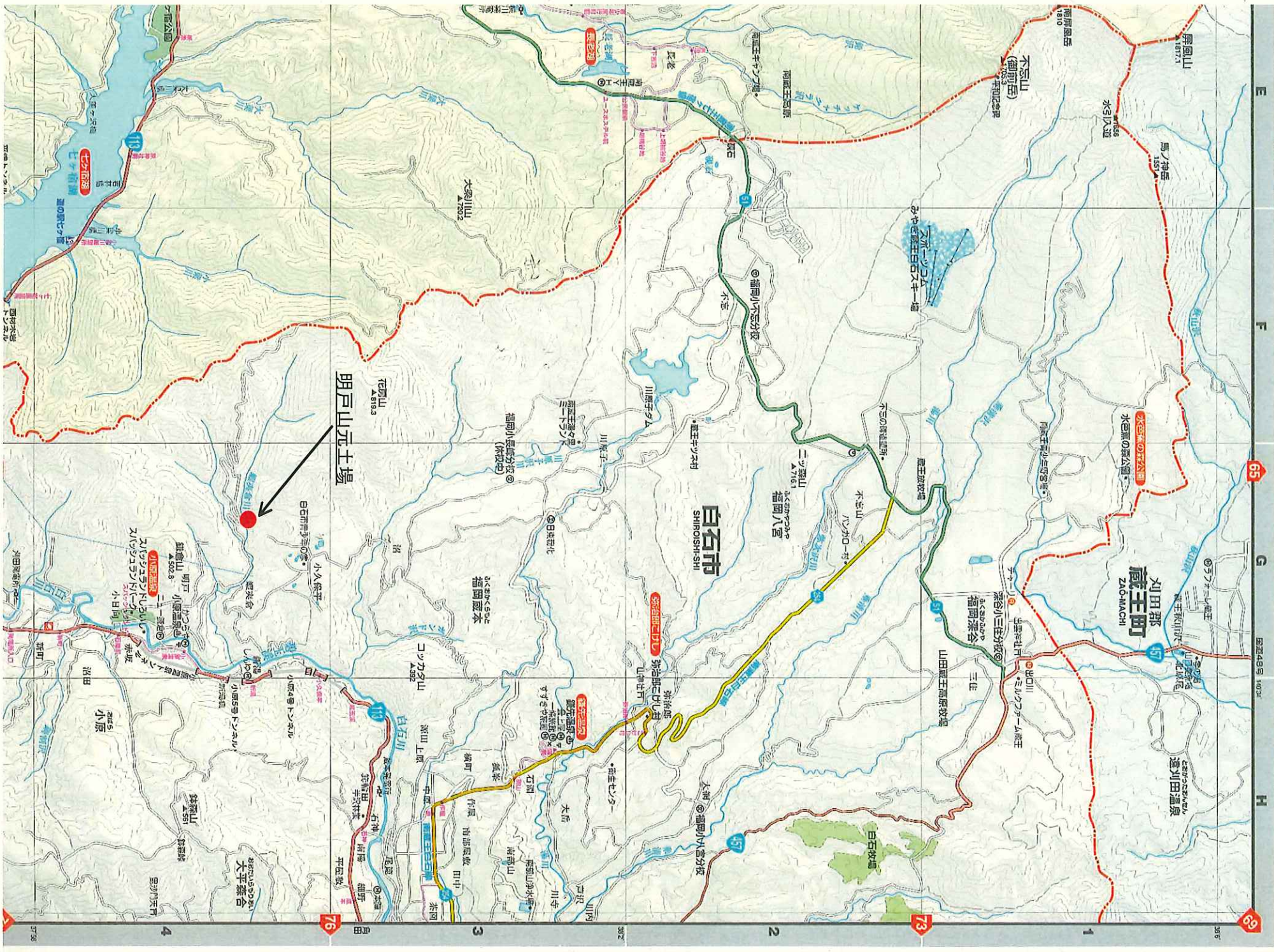
仙 台 森 林 管 理 署

明 戸 山 元 土 場

( 白 石 市 小 原 )

1 0 1 1 号 ~ 1 0 1 5 号 ・ 1 0 2 2 号

- ① 24時間営業
- ② レストラン
- ③ 美術館
- ④ 資料館
- ⑤ 博物館
- ⑥ 電停付・バス
- ⑦ 遊園地
- ⑧ ENOS
- ⑨ コメ
- ⑩ 昭和レトロ
- ⑪ JOMO
- ⑫ 出光純粋
- ⑬ モーター
- ⑭ その他
- ⑮ セブチ
- ⑯ キタチ
- ⑰ 九州名産
- ⑱ 三井石油
- ⑲ 大塚食品
- ⑳ その他
- ㉑ セブチ/コンビニ
- ㉒ ローソン
- ㉓ ファミリーマート
- ㉔ サクラン
- ㉕ 7-Eleven/セブン
- ㉖ ミニストップ
- ㉗ その他
- ㉘ ENEOS
- ㉙ コメ
- ㉚ 昭和レトロ
- ㉛ JOMO
- ㉜ 出光純粋
- ㉝ モーター
- ㉞ その他
- ㉟ セブチ
- ㊱ キタチ
- ㊲ 九州名産
- ㊳ 三井石油
- ㊴ 大塚食品
- ㊵ その他
- ㊶ セブチ/コンビニ
- ㊷ ローソン
- ㊸ ファミリーマート
- ㊹ サクラン
- ㊺ 7-Eleven/セブン
- ㊻ ミニストップ
- ㊼ その他



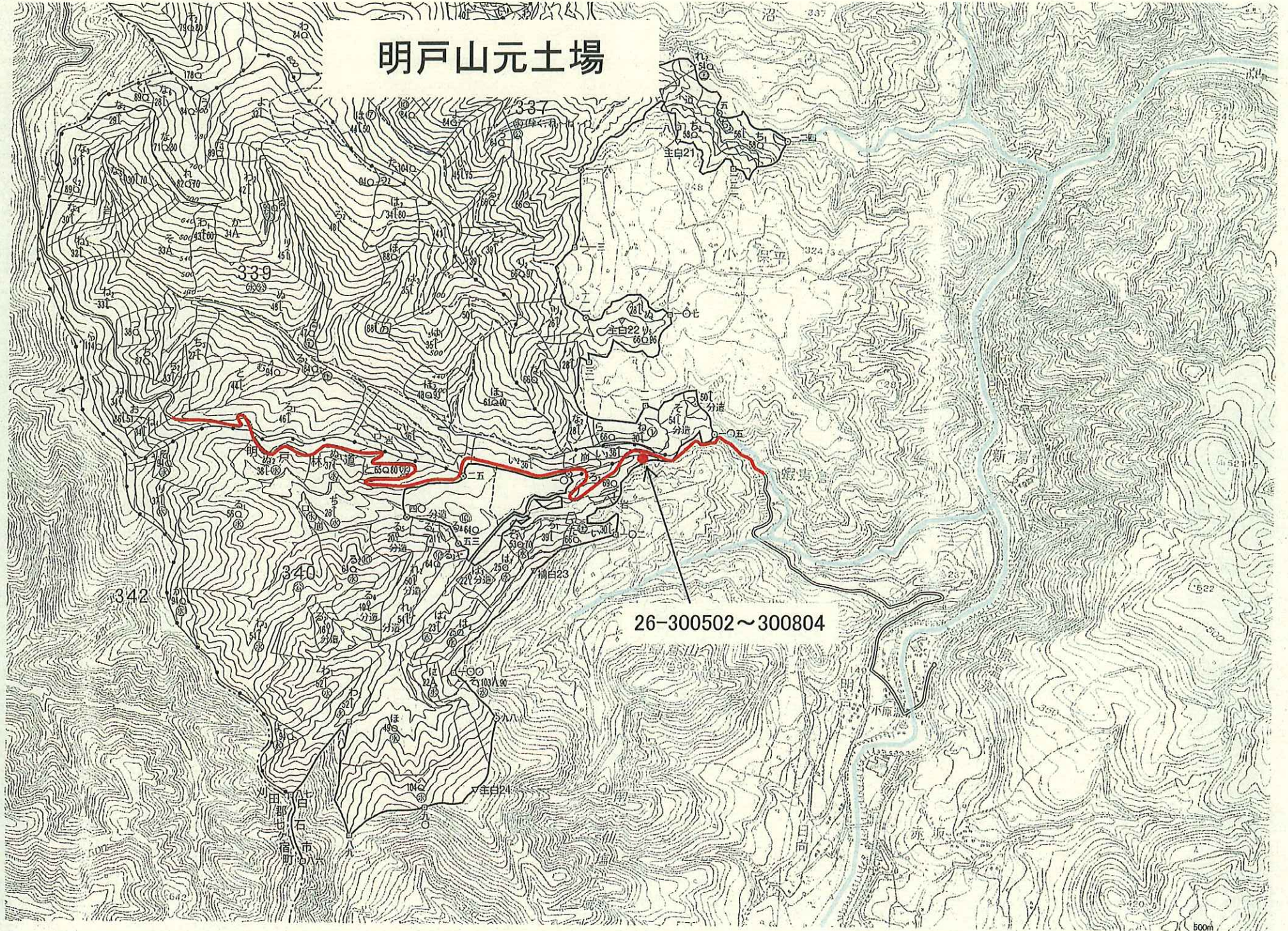
明戸山元土場



白石市元土場の明戸山



# 明戸山元土場



26-300502~300804





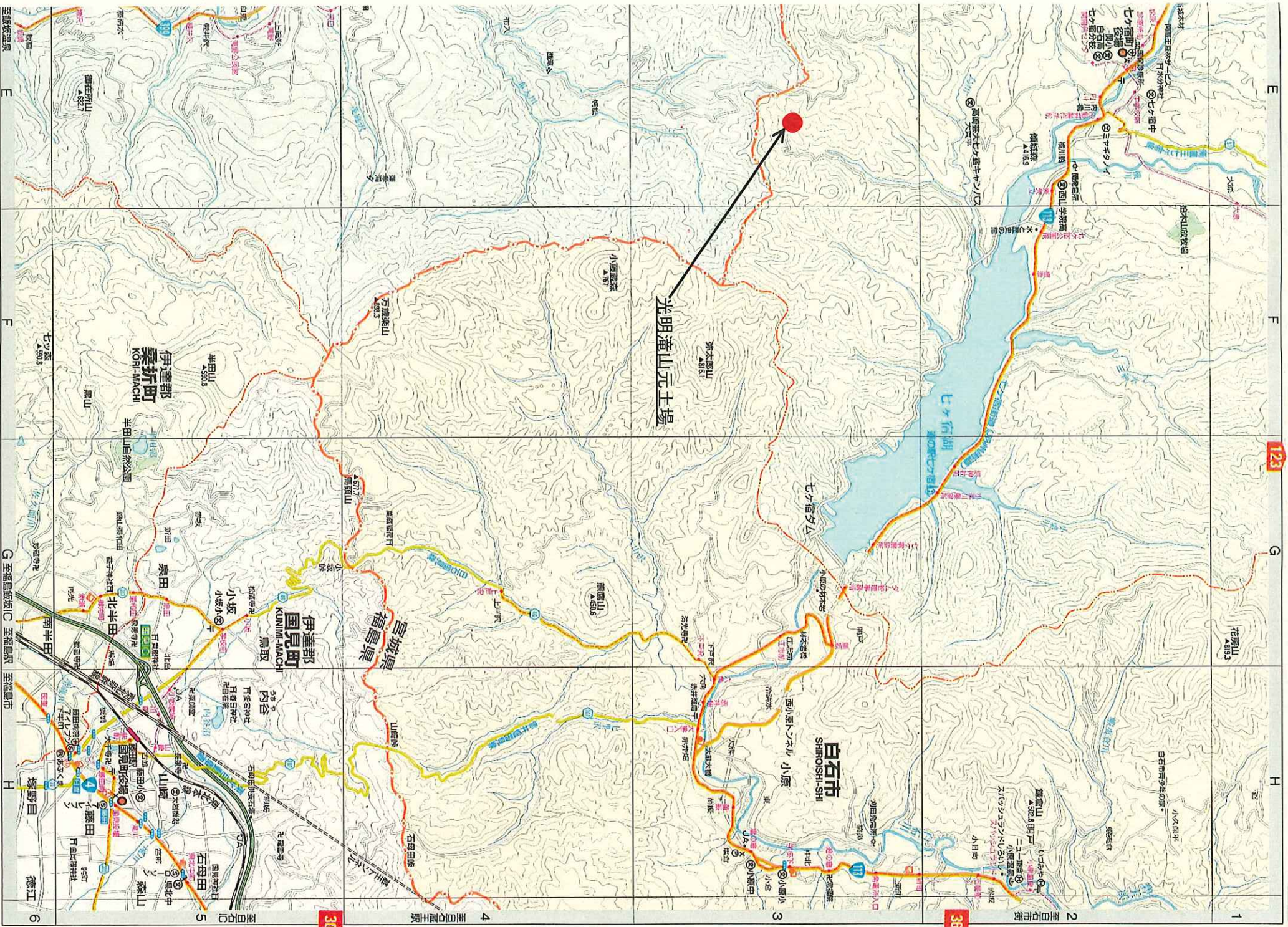
# 仙 台 森 林 管 理 署

## 光 明 滝 山 元 土 場

( 刈 田 郡 七 ヶ 宿 町 )

### 1 0 1 6 号 ~ 1 0 2 1 号

※ 光 お に 明 り ご 滝 ま 連 ( 山 す 絡 鍵 元 の く の 土 で だ 番 場 、 さ 号 の 土 い を 土 場 ま お 場 に す 教 入 入 よ え 口 ら う し は れ お ま 施 る 願 す 錠 前 い ) さ に 致 し れ 担 し て 当 ま す

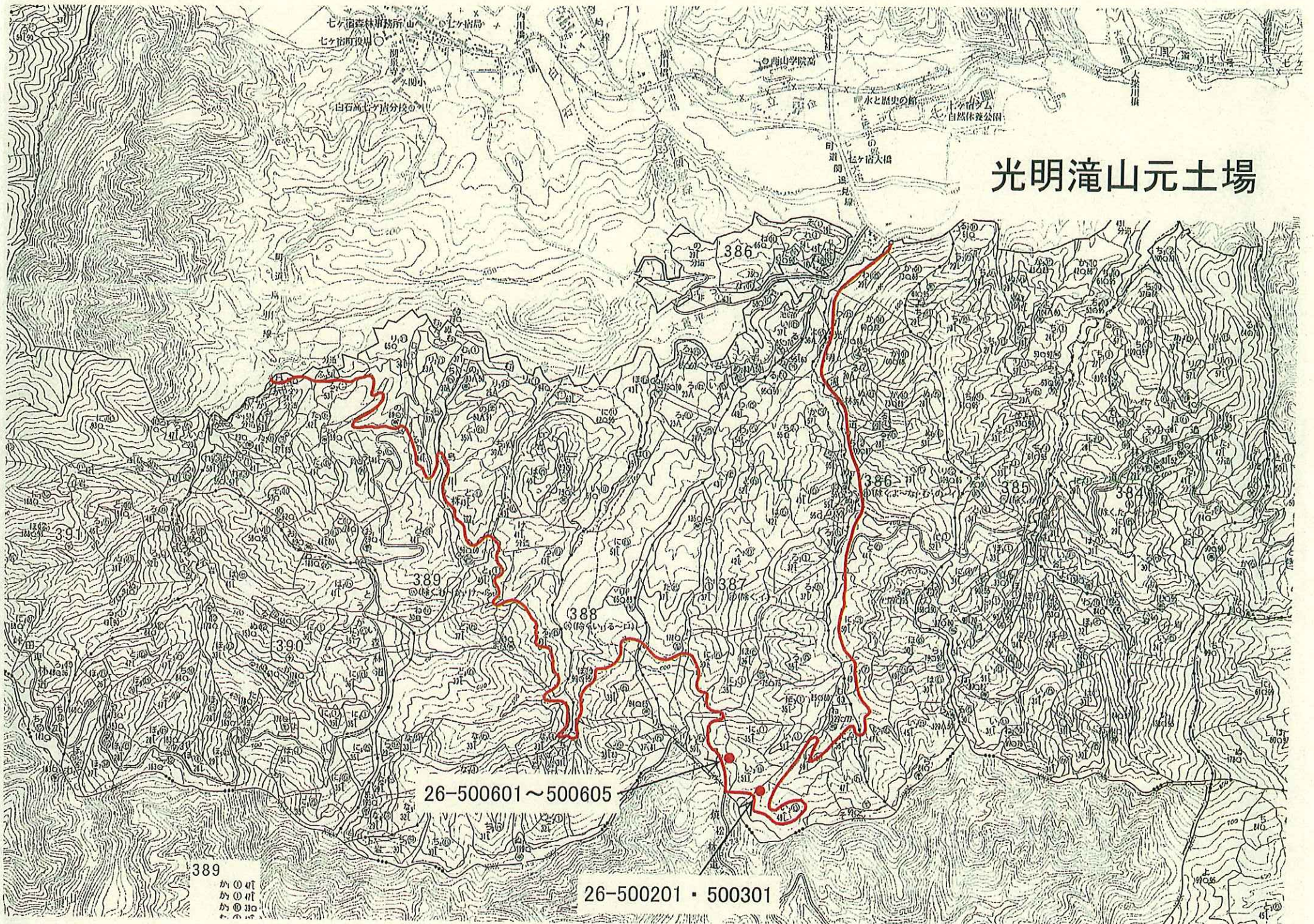


- ③ 学校
- ④ 幼稚園
- ⑤ 病院
- ⑥ NTT
- ⑦ 神社
- ⑧ ホテル
- ⑨ 郵便局
- ⑩ 公園
- ⑪ 公園
- ⑫ 公園
- ⑬ 公園
- ⑭ 公園
- ⑮ 公園
- ⑯ 公園
- ⑰ 公園
- ⑱ 公園
- ⑲ 公園
- ⑳ 公園
- ㉑ 公園
- ㉒ 公園
- ㉓ 公園
- ㉔ 公園
- ㉕ 公園
- ㉖ 公園
- ㉗ 公園
- ㉘ 公園
- ㉙ 公園
- ㉚ 公園
- ㉛ 公園
- ㉜ 公園
- ㉝ 公園
- ㉞ 公園
- ㉟ 公園
- ㊱ 公園
- ㊲ 公園
- ㊳ 公園
- ㊴ 公園
- ㊵ 公園
- ㊶ 公園
- ㊷ 公園
- ㊸ 公園
- ㊹ 公園
- ㊺ 公園
- ㊻ 公園
- ㊼ 公園
- ㊽ 公園
- ㊾ 公園
- ㊿ 公園

1:60,000

122	41.0
121	40.0
120	39.0
119	38.0

# 光明滝山元土場



26-500601 ~ 500605

26-500201 · 500301

389  
か 〇 ㊦  
か 〇 ㊦  
か 〇 ㊦

