

◇ 入札のご案内 ◇

平成26年10月 7日

謹啓、時下益々ご清祥のこととお慶び申し上げます。

さて、仙台森林管理署並びに宮城北部森林管理署の委託素材山元公売の入札を下記のとおり施行しますので、ご参加下さいますようお願い申し上げます。

1. 木材集積場所 (別紙参照)

2. 入札及び開札日時 平成26年10月14日(火)

午後13時30分 入札締切 即時開札 (入札は石単価です。)

※FAXによる入札も受け付けます。

3. 入札場所

黒川郡大衡村大瓜字沓掛112

宮城県森林組合連合会 大衡総合センター

TEL 022-345-2205・FAX 022-345-2948

4. 入札物件の内訳

別紙「売払物件明細書」参照

5. 事務手続き

本会「木材共販実施規定」に基づく

6. その他

詳細につきましては、木材流通課までお尋ね下さい。

宮城県森林組合連合会

仙台市青葉区上杉二丁目4-46

TEL 022-225-5991・FAX 022-225-5994

別紙

○木材集積場所

1. 仙台森林管理署管内 物件番号：No.1023～1029	明戸山元土場	(白石市小原)
2. 仙台森林管理署管内 物件番号：No.1030～1034	大堤山元土場	(仙台市泉区朴沢)
3. 仙台森林管理署管内 物件番号：No.1035～1039	光明滝山元土場	(刈田郡七ヶ宿町)
4. 宮城北部森林管理署管内 物件番号：No.5059～5063	上田山山元土場	(栗原市栗駒沼倉)
5. 宮城北部森林管理署管内 物件番号：No.5140～5149	金山山元土場	(大崎市鳴子温泉鬼首)
6. 宮城北部森林管理署管内 物件番号：No.5150～5159	浄念寺沢山元土場	(気仙沼市大峠山)
7. 宮城北部森林管理署管内 物件番号：No.5160～5163	西遠鈴山元土場	(大崎市鳴子温泉中山平)

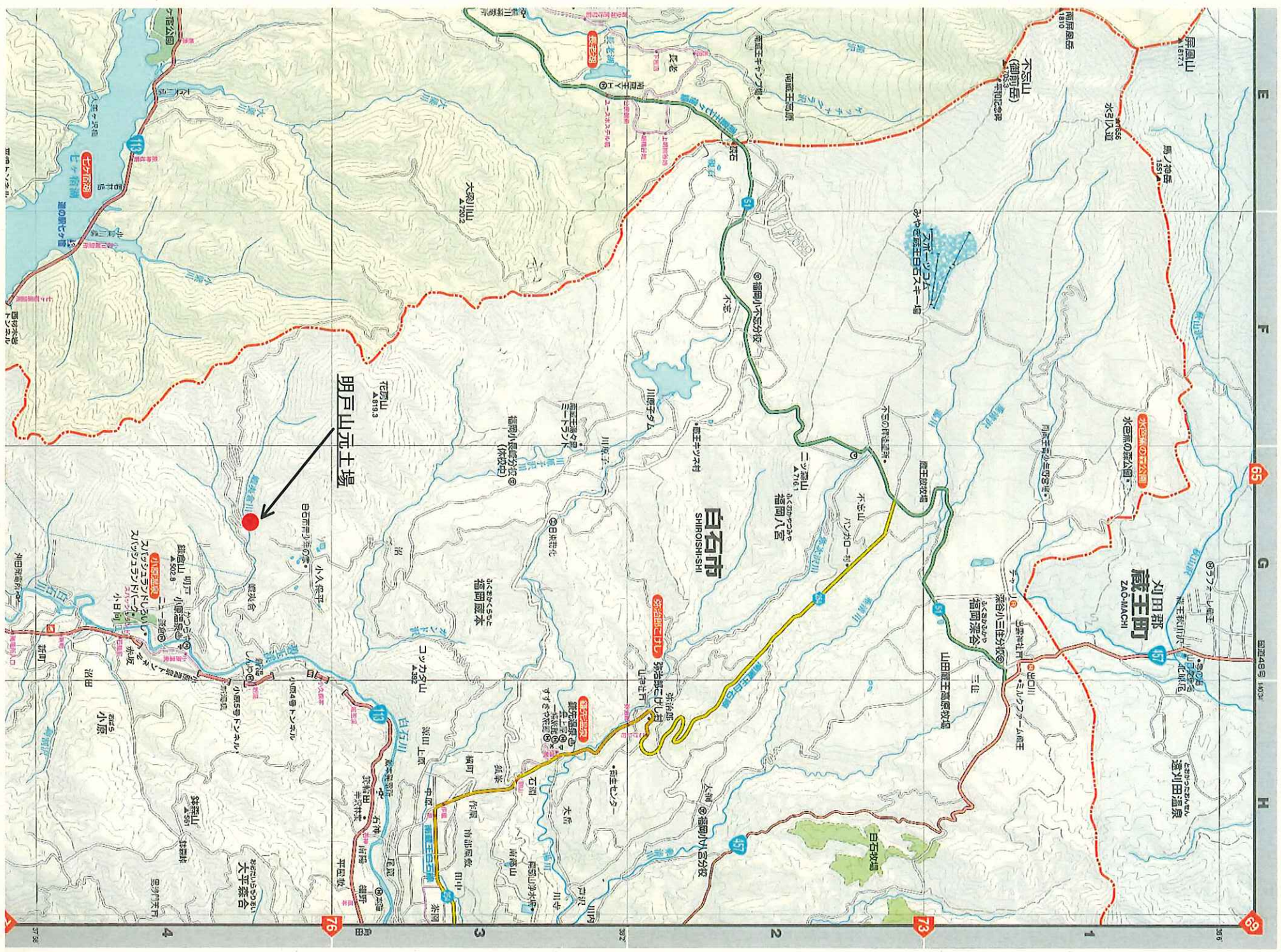
仙 台 森 林 管 理 署

明 戸 山 山 元 土 場

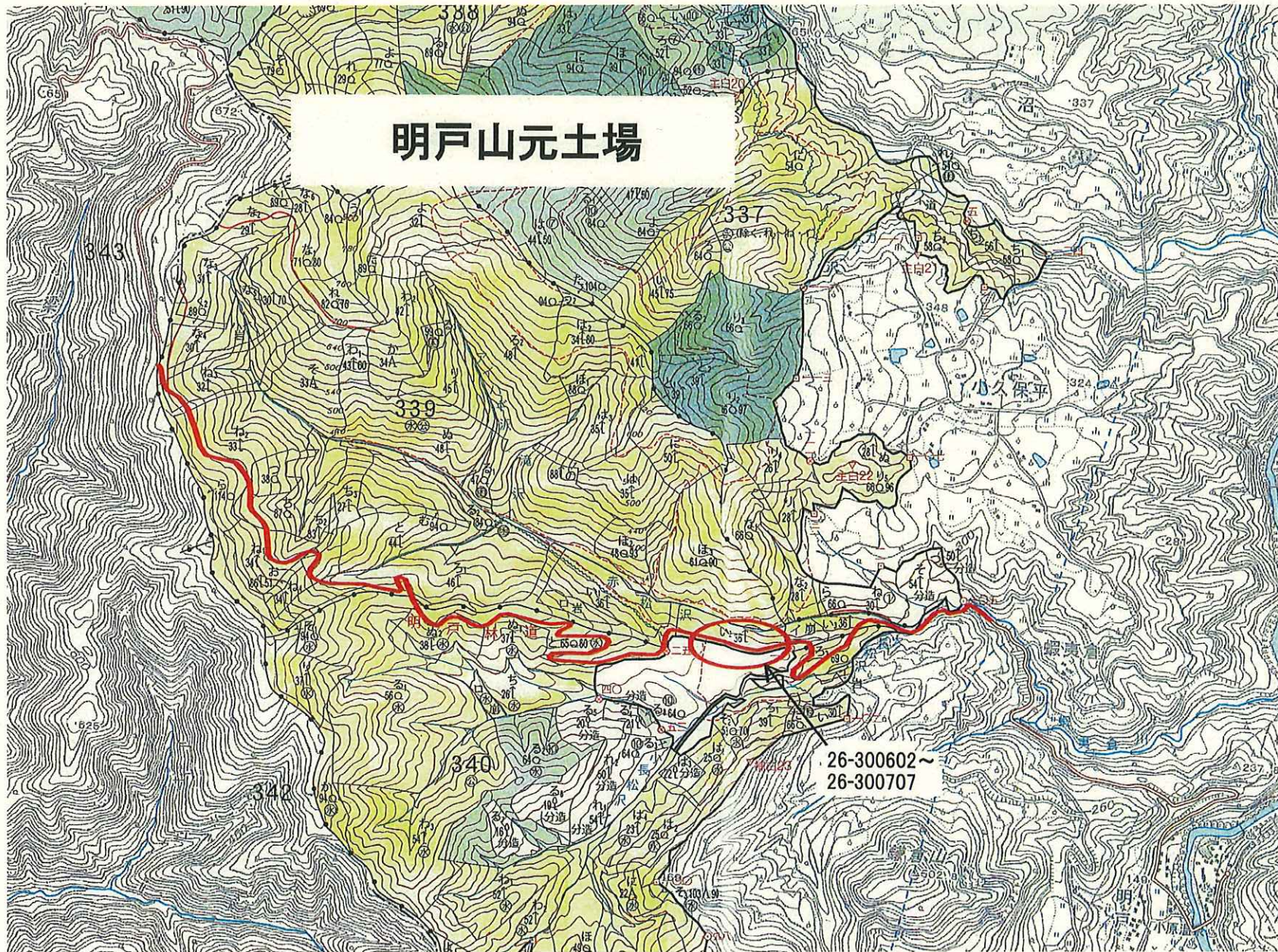
(白 石 市 小 原)

1 0 2 3 号 ~ 1 0 2 9 号

- ① 観光客
- ② エリア
- ③ 温泉
- ④ 温泉
- ⑤ 温泉
- ⑥ 温泉
- ⑦ 温泉
- ⑧ 温泉
- ⑨ 温泉
- ⑩ 温泉
- ⑪ 温泉
- ⑫ 温泉
- ⑬ 温泉
- ⑭ 温泉
- ⑮ 温泉
- ⑯ 温泉
- ⑰ 温泉
- ⑱ 温泉
- ⑲ 温泉
- ⑳ 温泉
- ㉑ 温泉
- ㉒ 温泉
- ㉓ 温泉
- ㉔ 温泉
- ㉕ 温泉
- ㉖ 温泉
- ㉗ 温泉
- ㉘ 温泉
- ㉙ 温泉
- ㉚ 温泉
- ㉛ 温泉
- ㉜ 温泉
- ㉝ 温泉
- ㉞ 温泉
- ㉟ 温泉
- ㊱ 温泉
- ㊲ 温泉
- ㊳ 温泉
- ㊴ 温泉
- ㊵ 温泉
- ㊶ 温泉
- ㊷ 温泉
- ㊸ 温泉
- ㊹ 温泉
- ㊺ 温泉
- ㊻ 温泉
- ㊼ 温泉
- ㊽ 温泉
- ㊾ 温泉
- ㊿ 温泉



明戸山元土場



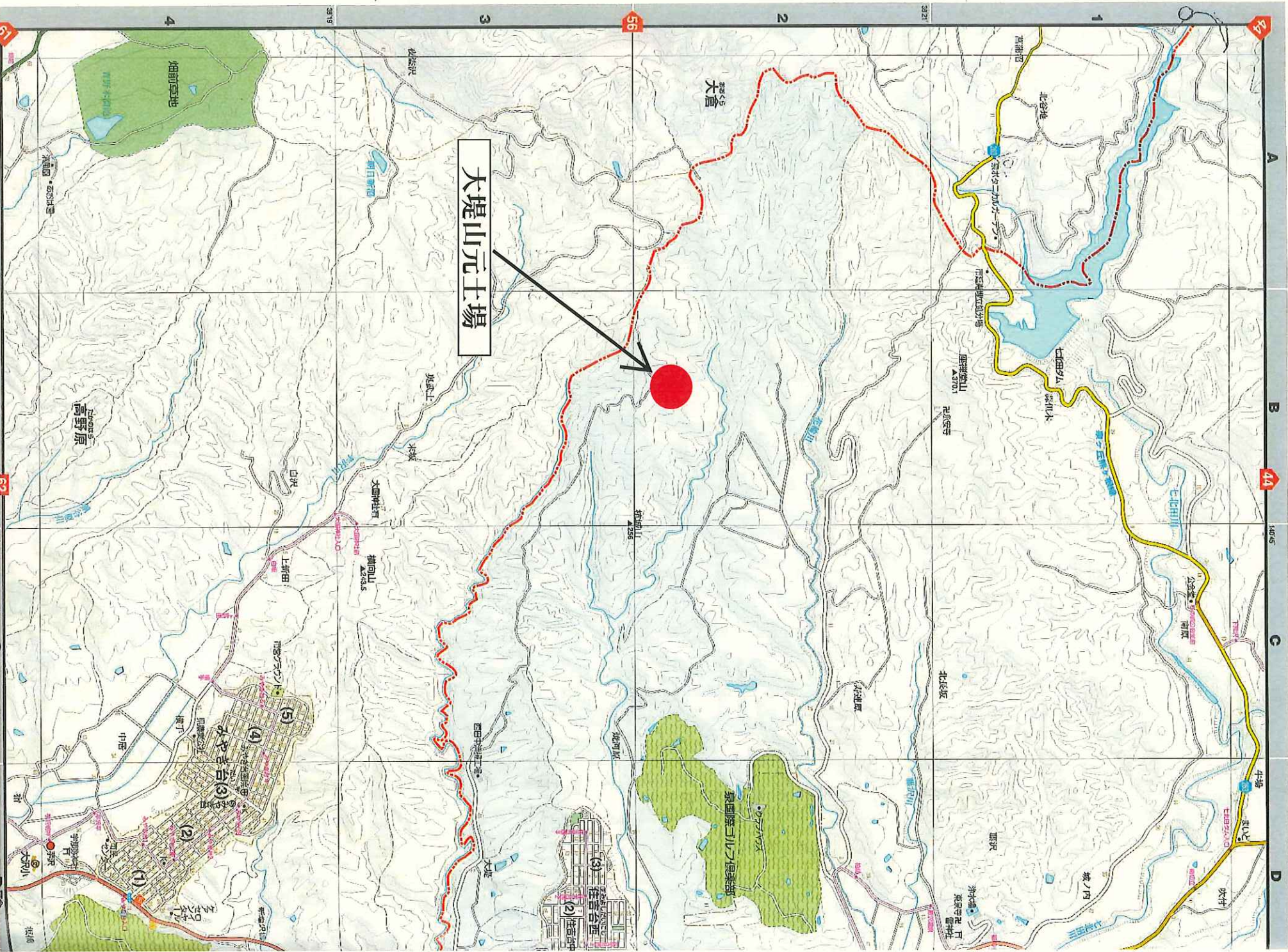
仙 台 森 林 管 理 署

大 堤 山 元 土 場

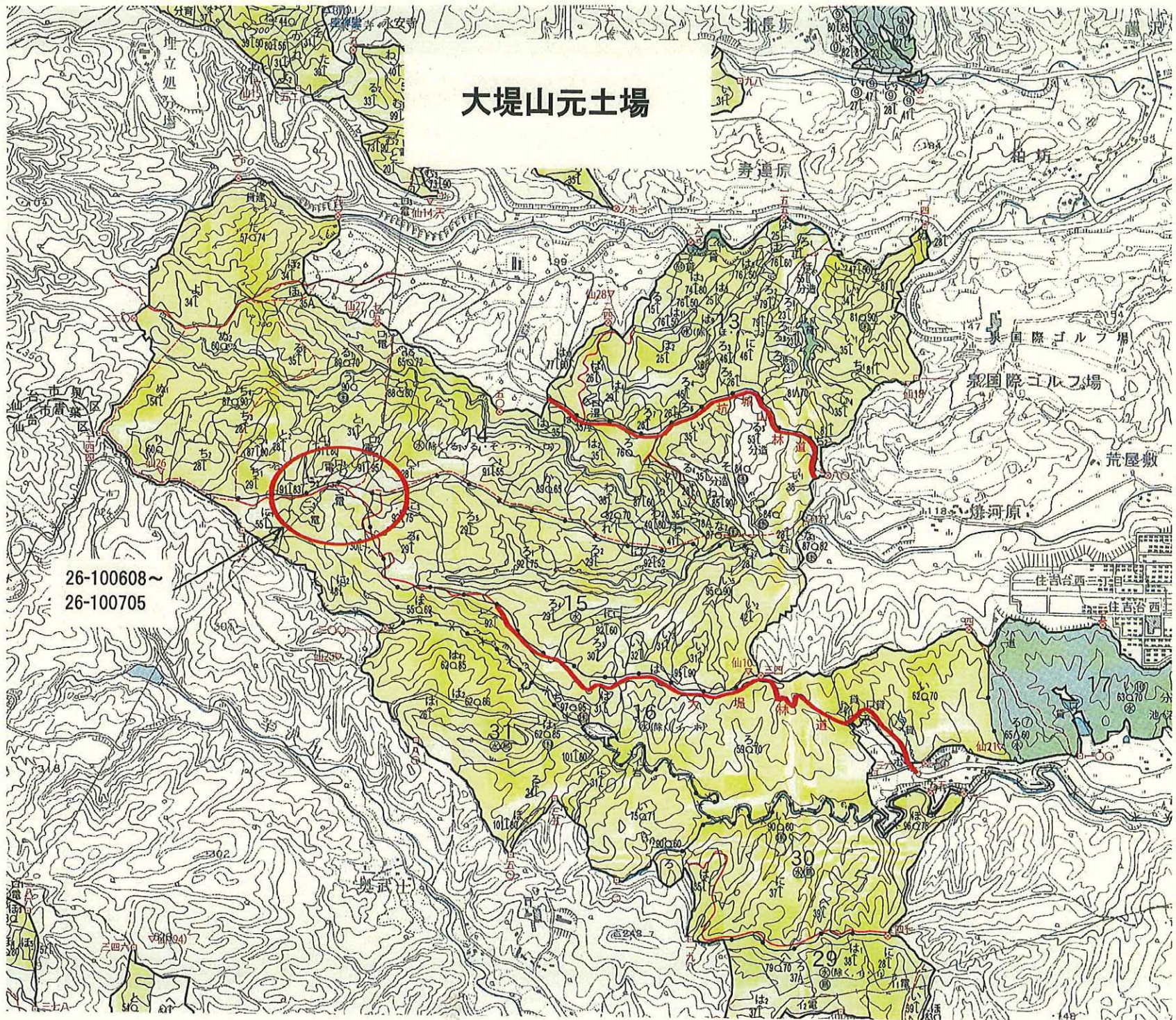
(仙 台 市 泉 区 朴 沢)

1 0 3 0 号 ~ 1 0 3 4 号

- | | | | |
|---------|-------|---------|----------|
| 地下鉄 | 町・大学界 | ● 町村役場 | ○ 雪公園 |
| 高速・有料道路 | 丁目界 | ● 出張所 | ○ 学校 |
| 国道 | 公園・緑地 | × 警察署 | ◎ 幼稚園 |
| 主要地方道 | クラウント | × 交通滞在所 | ◎ 保育園 |
| 一般府県道 | コルク場 | ⊗ 消防署 | ◎ 病院 |
| 一般道路 | | ★ 消防分署 | ◎ 工場地 |
| | | | ◎ ホテル・旅館 |
| | | | ○ 神社 |
| | | | ○ 足寺院 |
| | | | ○ キリノ教会 |
| | | | ○ 墓地 |
| | | | ○ 工場 |
| | | | ○ 倉庫 |



大堤山元土場



26-100608~
26-100705

仙 台 森 林 管 理 署

光 明 滝 山 元 土 場

(刈 田 郡 七 ヶ 宿)

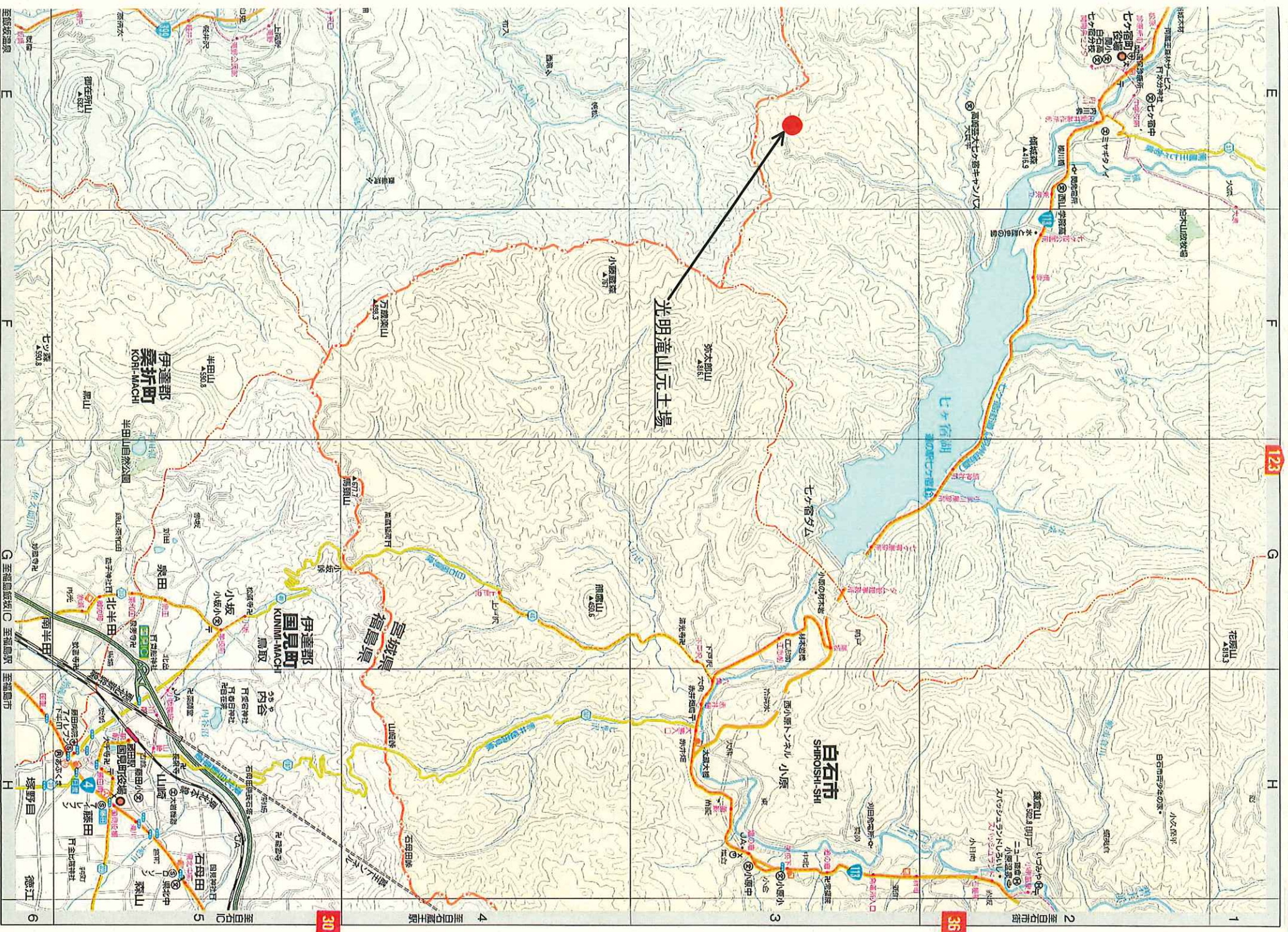
1 0 3 5 号 ~ 1 0 3 9 号

- カリンスタット
- 日本石田
- 出光興産
- コスセ
- 田和シェル
- JOMO
- 三菱石田
- セーベル
- エッソ
- セマツル
- ヤクナス
- 7州石田
- 三井石田

七ヶ宿

121

七ヶ宿町・山之内・榎町・桑折町・国見町

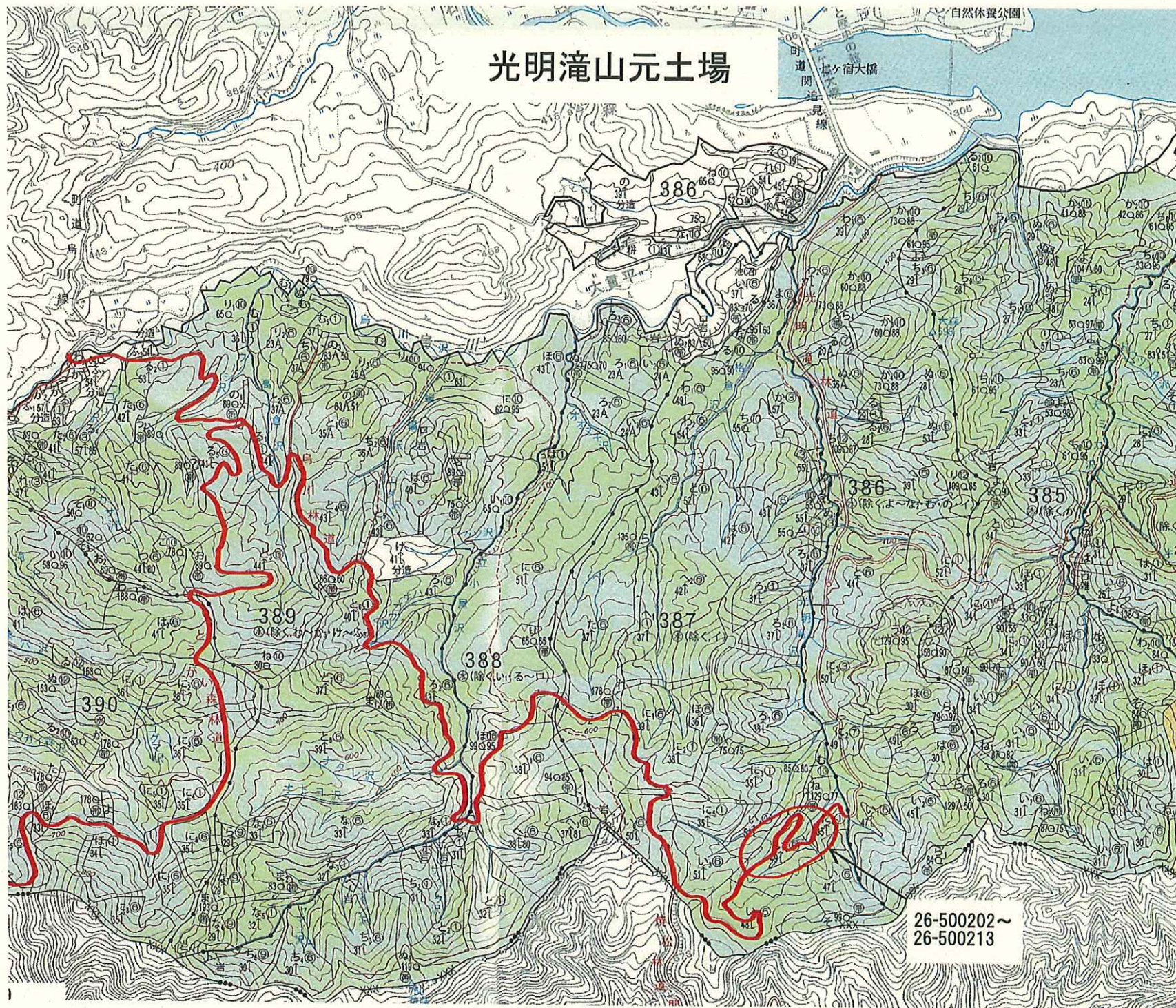


- 学校
- 幼稚園
- NTT
- 郵便局
- NTT
- 神社
- 1 郵便局
- 2 郵便局
- 3 郵便局
- 4 郵便局
- 5 郵便局
- 6 郵便局
- 7 郵便局
- 8 郵便局
- 9 郵便局
- 10 郵便局
- 11 郵便局
- 12 郵便局
- 13 郵便局
- 14 郵便局
- 15 郵便局
- 16 郵便局
- 17 郵便局
- 18 郵便局
- 19 郵便局
- 20 郵便局
- 21 郵便局
- 22 郵便局
- 23 郵便局
- 24 郵便局
- 25 郵便局
- 26 郵便局
- 27 郵便局
- 28 郵便局
- 29 郵便局
- 30 郵便局
- 31 郵便局
- 32 郵便局
- 33 郵便局
- 34 郵便局
- 35 郵便局
- 36 郵便局
- 37 郵便局
- 38 郵便局
- 39 郵便局
- 40 郵便局
- 41 郵便局
- 42 郵便局
- 43 郵便局
- 44 郵便局
- 45 郵便局
- 46 郵便局
- 47 郵便局
- 48 郵便局
- 49 郵便局
- 50 郵便局
- 51 郵便局
- 52 郵便局
- 53 郵便局
- 54 郵便局
- 55 郵便局
- 56 郵便局
- 57 郵便局
- 58 郵便局
- 59 郵便局
- 60 郵便局
- 61 郵便局
- 62 郵便局
- 63 郵便局
- 64 郵便局
- 65 郵便局
- 66 郵便局
- 67 郵便局
- 68 郵便局
- 69 郵便局
- 70 郵便局
- 71 郵便局
- 72 郵便局
- 73 郵便局
- 74 郵便局
- 75 郵便局
- 76 郵便局
- 77 郵便局
- 78 郵便局
- 79 郵便局
- 80 郵便局
- 81 郵便局
- 82 郵便局
- 83 郵便局
- 84 郵便局
- 85 郵便局
- 86 郵便局
- 87 郵便局
- 88 郵便局
- 89 郵便局
- 90 郵便局
- 91 郵便局
- 92 郵便局
- 93 郵便局
- 94 郵便局
- 95 郵便局
- 96 郵便局
- 97 郵便局
- 98 郵便局
- 99 郵便局
- 100 郵便局

1:60,000 0 500 1000 1500 2000 2500 3000 m

122 4950
120 4920
118 4890

光明滝山元土場



26-500202~
26-500213

宮城北 部 森 林 管 理 署

上 田 山 山 元 土 場

(栗 原 市 栗 駒 沼 倉)

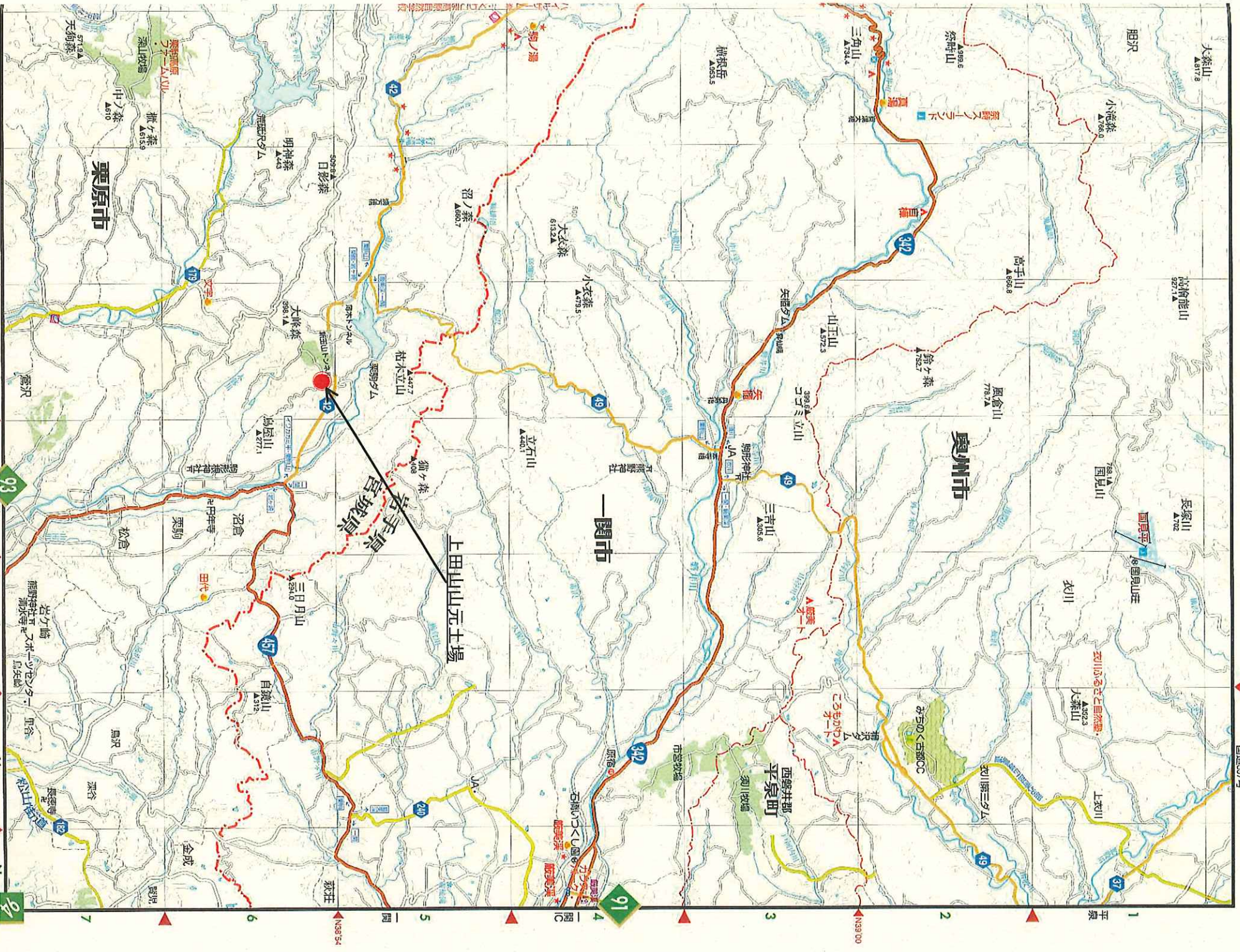
5 0 5 9 号 ~ 5 0 6 3 号

- 特別区庁舎
- 区庁舎
- 信号機
- 主要交差点名
- 交差点名
- 方面道路

- 幹線道路
- 並木
- 道の駅
- パーキング
- 急勾配道路
- 緊急回路面所
- 冬期閉鎖

- 温泉
- 立ちの湯
- キャンプ場
- 水泳場
- コルフ場
- スキー場

- ◎ 警察署
- ◎ 消防署
- ◎ 郵便局
- ◎ 病院
- ◎ 学校
- ◎ ホテル・公共の宿
- ◎ 工業団地・工場



E141'00"

国道397号

91

92

93

94

95

96

97

98

99

100

101

102

103

104

105

106

107

108

109

110

111

112

113

114

115

116

117

118

119

120

121

122

123

124

125

126

127

128

129

130

131

132

133

134

135

136

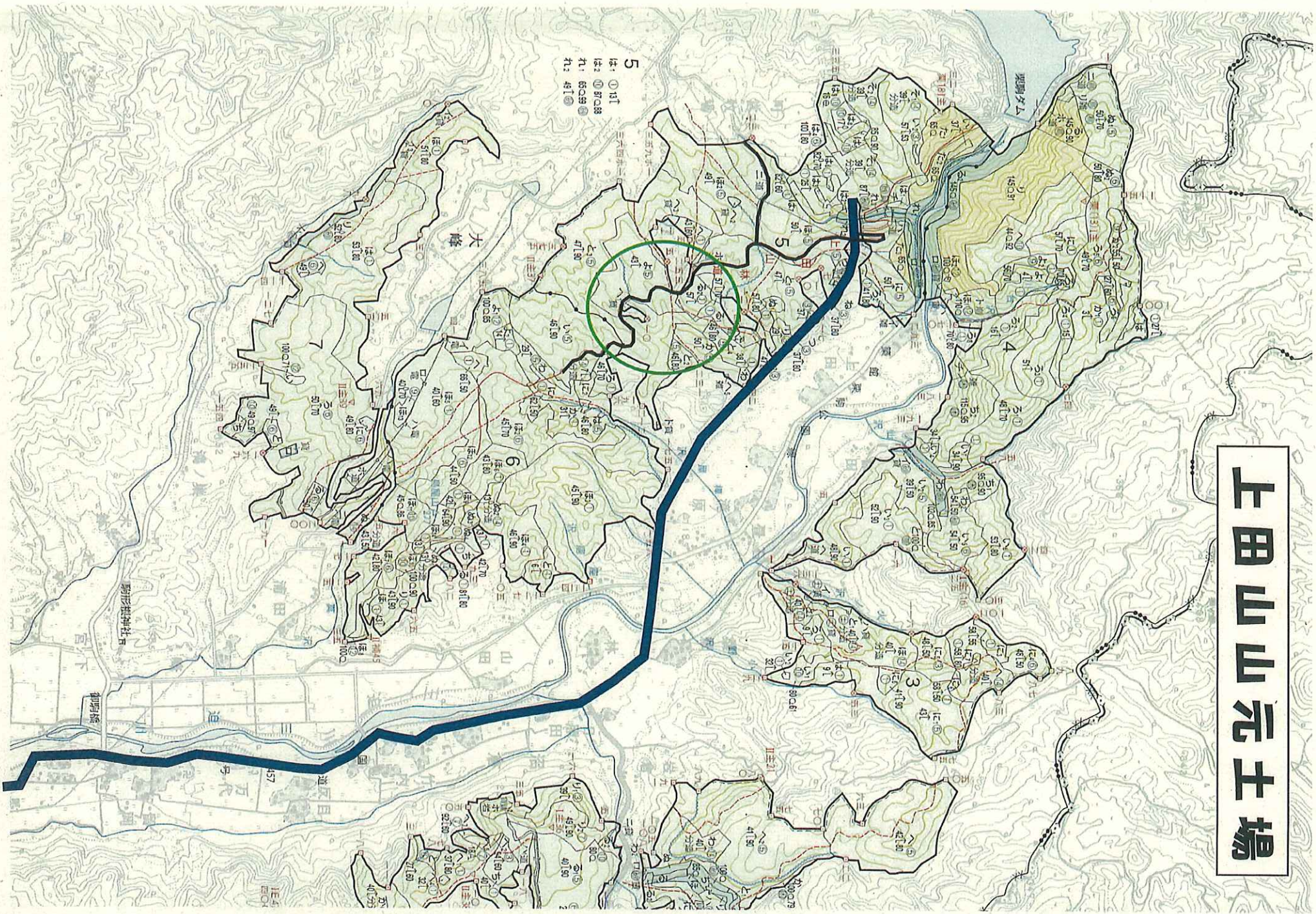
137

138

139

140

上田山元土場



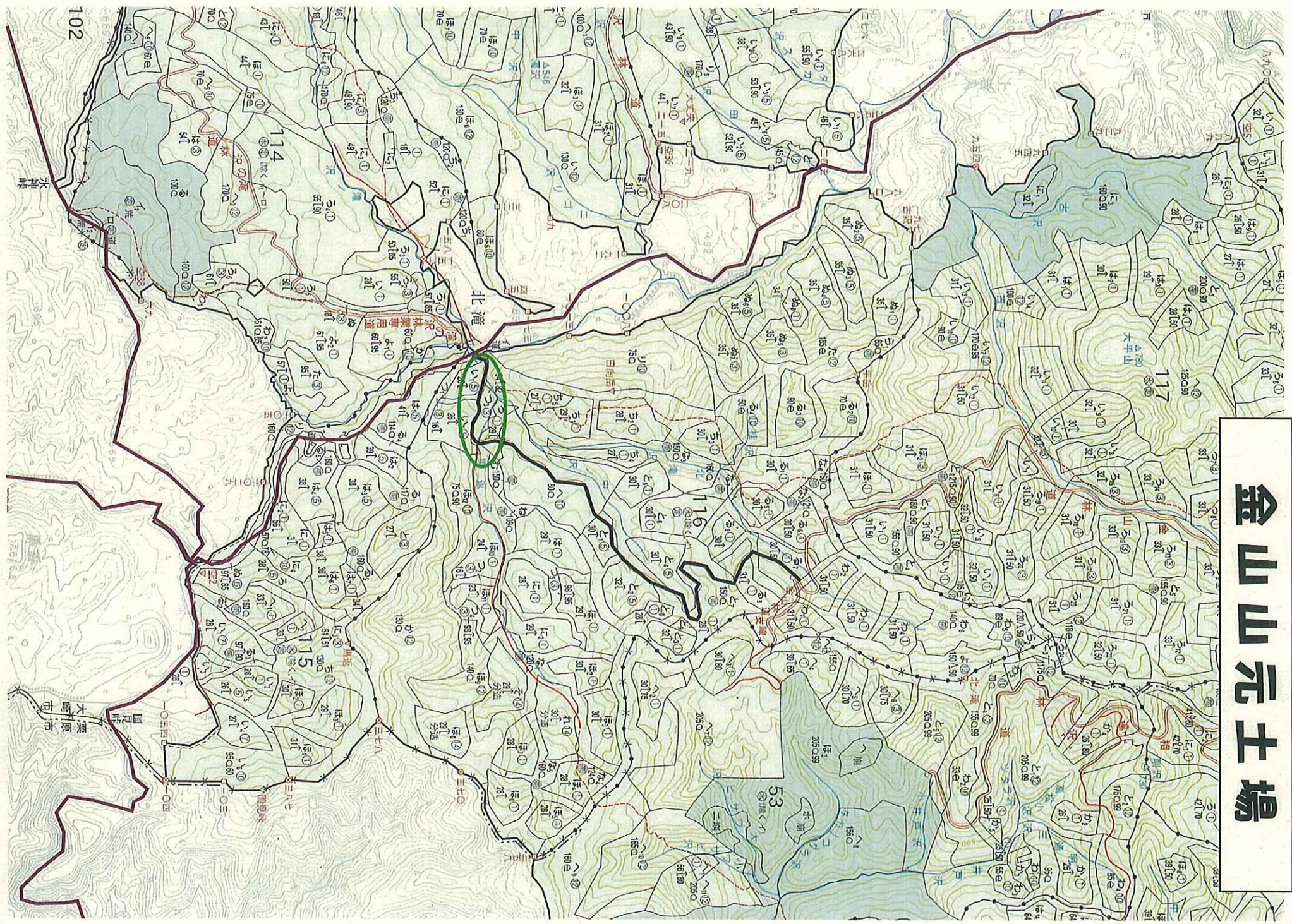
宮 城 北 部 森 林 管 理 署

金 山 山 元 土 場

(大 崎 市 鳴 子 温 泉 鬼 首)

5 1 4 0 号 ~ 5 1 4 9 号

金山元土場



【 売 払 明 細 書 】

NO 5140			NO 5141			NO 5142			NO 5143			NO 5144			NO 5145			NO 5146		
スギ		4.00	スギ		4.00	スギ		4.00	スギ		4.00	スギ		4.00	スギ		2.00	スギ		2.00
委託26-005005(金山)			委託26-005006(金山)			委託26-005007(金山)			委託26-005018(金山)			委託26-005021(金山)			委託26-005022(金山)			委託26-005024(金山)		
径級	本数	材積(m³)	径級	本数	材積(m³)	径級	本数	材積(m³)	径級	本数	材積(m³)	径級	本数	材積(m³)	径級	本数	材積(m³)	径級	本数	材積(m³)
8	2	0.052	14	2	0.156	16	6	0.612	14	4	0.312	9	1	0.032	14	127	4.953	14	135	5.265
9	6	0.192	16	16	1.632	18	8	1.040	16	10	1.020	10	1	0.040	16	138	7.038	16	129	6.579
10	7	0.280	18	31	4.030	20	8	1.280	18	11	1.430	11	4	0.192	18	85	5.525	18	88	5.720
11	24	1.152	20	32	5.120	22	11	2.134	20	5	0.800	12	5	0.290	20	47	3.760	20	51	4.080
12	24	1.392	22	20	3.880	24	5	1.150	22	4	0.776	13	1	0.068	22	20	1.940	22	34	3.298
13	26	1.768	24	13	2.990	26	4	1.080				14	9	0.702	24	8	0.920	24	9	1.035
14	25	1.950	26	5	1.350							16	1	0.102	26	2	0.270	26	3	0.405
16	17	1.734	30	1	0.360										30	1	0.180	30	1	0.180
18	2	0.260																		
計	133	8.780	計	120	19.518	計	42	7.296	計	34	4.338	計	22	1.426	計	428	24.586	計	450	26.562
NO 5147			NO 5148			NO 5149			NO			NO			NO			NO		
スギ		2.00	雑木			雑木														
委託26-005030(金山)			L A 委託26-005016(金山)			L A 委託26-005023(金山)														
径級	本数	材積(m³)	径級	本数	材積(m³)	径級	本数	材積(m³)	径級	本数	材積(m³)	径級	本数	材積(m³)	径級	本数	材積(m³)	径級	本数	材積(m³)
14	555	21.645																		
16	503	25.653																		
18	339	22.035																		
20	157	12.560																		
22	48	4.656																		
24	13	1.495																		
26	7	0.945																		
28	2	0.314																		
計	1624	89.303	計	層積m3	16.349	計	層積m3	2.054	計			計			計			計		

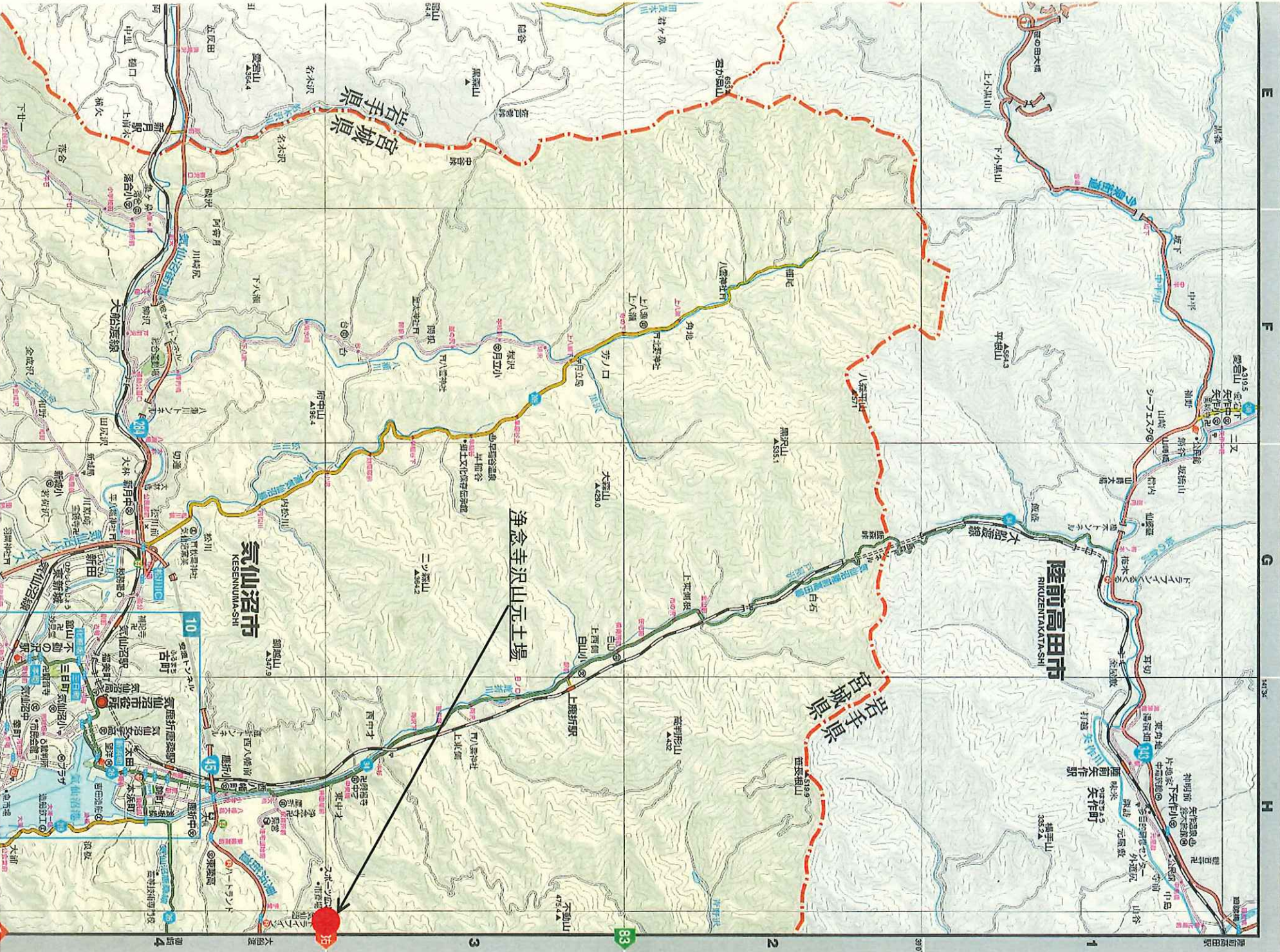
宮 城 北 部 森 林 管 理 署

浄 念 寺 沢 山 元 土 場

(氣 仙 沼 市 大 峠 山)

5 1 5 0 号 ~ 5 1 5 9 号

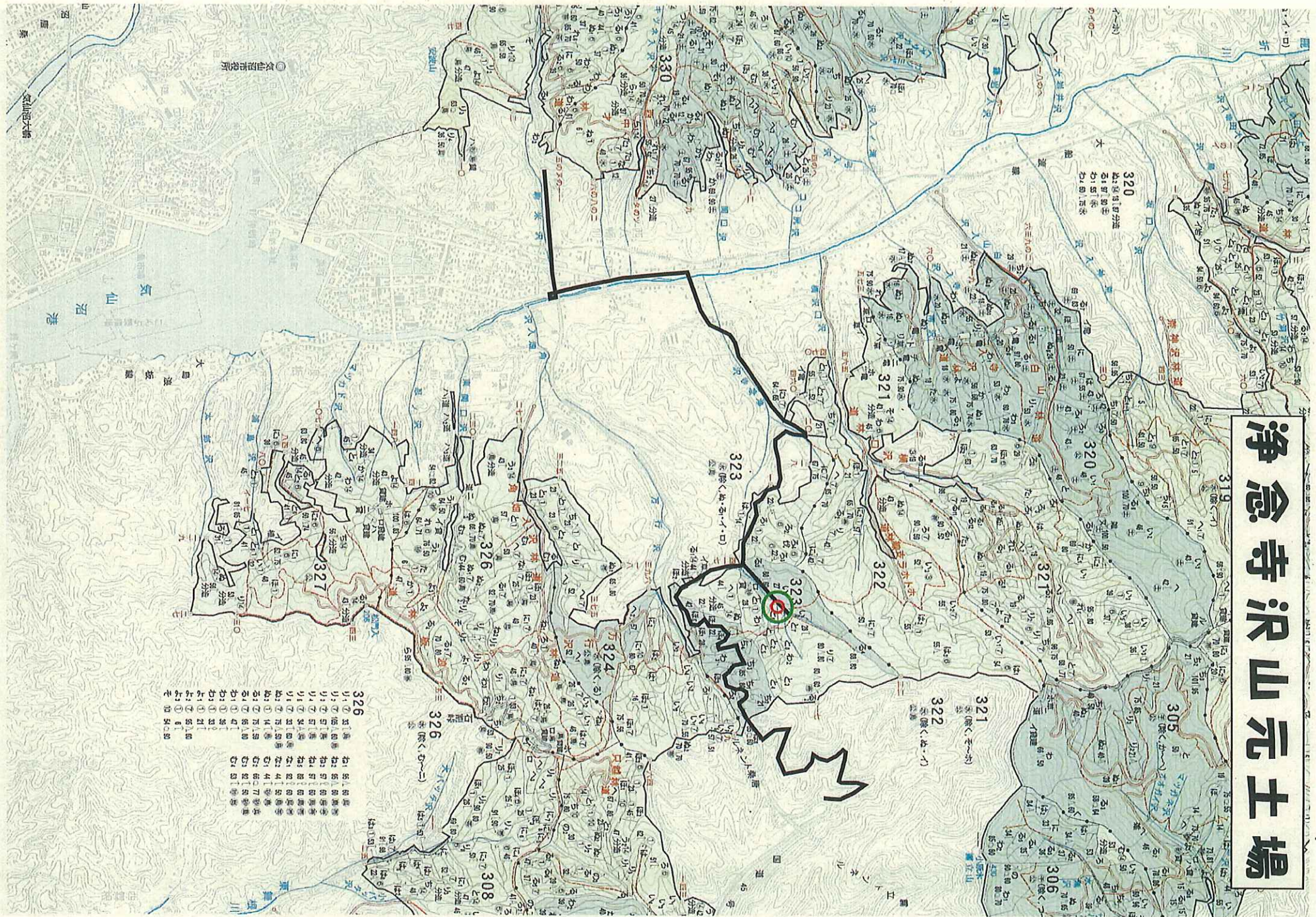
- ① 本庁庁界
- ② R/Tマーク
- ③ 避難所
- ④ 変換所
- ⑤ 予約予約
- ⑥ 遊歩道
- ⑦ 遊歩道
- ⑧ 遊歩道
- ⑨ 遊歩道
- ⑩ 遊歩道
- ⑪ 遊歩道
- ⑫ 遊歩道
- ⑬ 遊歩道
- ⑭ 遊歩道
- ⑮ 遊歩道
- ⑯ 遊歩道
- ⑰ 遊歩道
- ⑱ 遊歩道
- ⑲ 遊歩道
- ⑳ 遊歩道
- ㉑ 遊歩道
- ㉒ 遊歩道
- ㉓ 遊歩道
- ㉔ 遊歩道
- ㉕ 遊歩道
- ㉖ 遊歩道
- ㉗ 遊歩道
- ㉘ 遊歩道
- ㉙ 遊歩道
- ㉚ 遊歩道
- ㉛ 遊歩道
- ㉜ 遊歩道
- ㉝ 遊歩道
- ㉞ 遊歩道
- ㉟ 遊歩道
- ㊱ 遊歩道
- ㊲ 遊歩道
- ㊳ 遊歩道
- ㊴ 遊歩道
- ㊵ 遊歩道
- ㊶ 遊歩道
- ㊷ 遊歩道
- ㊸ 遊歩道
- ㊹ 遊歩道
- ㊺ 遊歩道
- ㊻ 遊歩道
- ㊼ 遊歩道
- ㊽ 遊歩道
- ㊾ 遊歩道
- ㊿ 遊歩道



E F G H

1 2 3 4

浄念寺沢山元土場



- 326 浄念寺 (Jōnenji)
- 327 浄念寺 (Jōnenji)
- 328 浄念寺 (Jōnenji)
- 329 浄念寺 (Jōnenji)
- 330 浄念寺 (Jōnenji)
- 331 浄念寺 (Jōnenji)
- 332 浄念寺 (Jōnenji)
- 333 浄念寺 (Jōnenji)
- 334 浄念寺 (Jōnenji)
- 335 浄念寺 (Jōnenji)
- 336 浄念寺 (Jōnenji)
- 337 浄念寺 (Jōnenji)
- 338 浄念寺 (Jōnenji)
- 339 浄念寺 (Jōnenji)
- 340 浄念寺 (Jōnenji)
- 341 浄念寺 (Jōnenji)
- 342 浄念寺 (Jōnenji)
- 343 浄念寺 (Jōnenji)
- 344 浄念寺 (Jōnenji)
- 345 浄念寺 (Jōnenji)
- 346 浄念寺 (Jōnenji)
- 347 浄念寺 (Jōnenji)
- 348 浄念寺 (Jōnenji)
- 349 浄念寺 (Jōnenji)
- 350 浄念寺 (Jōnenji)

【 売 払 明 細 書 】

NO 5150			NO 5151			NO 5152			NO 5153			NO 5154			NO 5155			NO 5156		
スギ		4.00	スギ		4.00	スギ		4.00	スギ		4.00	スギ		4.00	スギ		4.00	スギ		4.00
委託26-001024(浄念寺沢)			委託26-001025(浄念寺沢)			委託26-001026(浄念寺沢)			委託26-001029(浄念寺沢)			委託26-001039(浄念寺沢)			委託26-001042(浄念寺沢)			委託26-001043(浄念寺沢)		
径 級	本 数	材 積 (m³)	径 級	本 数	材 積 (m³)	径 級	本 数	材 積 (m³)	径 級	本 数	材 積 (m³)	径 級	本 数	材 積 (m³)	径 級	本 数	材 積 (m³)	径 級	本 数	材 積 (m³)
16	4	0.408	20	13	2.080	10	6	0.240	14	1	0.078	14	1	0.078	18	1	0.130	9	2	0.064
18	25	3.250	22	17	3.298	11	12	0.576	16	7	0.714	16	8	0.816	20	11	1.760	10	9	0.360
20	63	10.080	24	22	5.060	12	25	1.450	18	49	6.370	18	67	8.710	22	19	3.686	11	23	1.104
22	71	13.774	26	28	7.560	13	42	2.856	20	76	12.160	20	94	15.040	24	13	2.990	12	51	2.958
24	48	11.040	28	25	7.850	14	89	6.942	22	84	16.296	22	76	14.744	26	14	3.780	13	55	3.740
26	50	13.500	30	23	8.280	16	100	10.200	24	53	12.190	24	49	11.270	28	8	2.512	14	95	7.410
28	35	10.990	32	12	4.920	18	40	5.200	26	47	12.690	26	38	10.260	30	11	3.960	16	91	9.282
30	18	6.480	34	14	6.468	20	2	0.320	28	26	8.164	28	13	4.082	32	7	2.870	18	16	2.080
32	11	4.510	36	4	2.072				30	12	4.320	30	8	2.880	34	3	1.386			
34	9	4.158	38	6	3.468				32	11	4.510	32	6	2.460	36	6	3.108			
36	3	1.554	40	3	1.920				34	5	2.310	34	6	2.772	38	1	0.578			
38	5	2.890	44	1	0.774				36	1	0.518	36	4	2.072	40	1	0.640			
40	2	1.280							38	1	0.578	38	1	0.578	42	1	0.706			
42	1	0.706							40	1	0.640									
44	1	0.774																		
計	346	85.394	計	168	53.750	計	316	27.784	計	374	81.538	計	371	75.762	計	96	28.106	計	342	26.998
NO 5157			NO 5158			NO 5159			NO			NO			NO			NO		
カラマツ		4.00	カラマツ		2.00	カラマツ														
委託26-001040(浄念寺沢)			委託26-001041(浄念寺沢)			委託26-001036(浄念寺沢)			NA											
径 級	本 数	材 積 (m³)	径 級	本 数	材 積 (m³)	径 級	本 数	材 積 (m³)	径 級	本 数	材 積 (m³)	径 級	本 数	材 積 (m³)	径 級	本 数	材 積 (m³)	径 級	本 数	材 積 (m³)
14	8	0.624	14	10	0.390															
16	6	0.612	16	13	0.663															
18	8	1.040	18	14	0.910															
20	9	1.440	20	5	0.400															
22	16	3.104	22	2	0.194															
24	10	2.300	24	1	0.115															
26	7	1.890	26	2	0.270															
28	2	0.628	28	1	0.157															
計	66	11.638	計	48	3.099	計	層積m3	2.318	計			計			計			計		

宮城北部森林管理署

西遠鈴山元土場

(大崎市鳴子温泉中山平)

5160号～5163号



- 地下鉄
- 高速有料道路
- 国道
- 主要地方道
- 一般国道
- 一般道路
- 町・大字界
- 丁目界
- 公園・緑地
- ゴルフ場
- ゴルフ場
- 町役所
- 出張所
- 警察署
- 交差点在所
- 消防署
- 消防分署
- 官公署
- 学校
- 幼稚園
- 保育園
- 診療所
- 病院
- ホテル・旅館
- 神社
- 寺
- キリスト教
- 墓地
- 工場
- 郵便局
- 駅

