

◇ 入 札 の ご 案 内 ◇

平成26年11月11日

謹啓、時下益々ご清祥のこととお慶び申し上げます。

さて、仙台森林管理署並びに宮城北部森林管理署の委託素材山元公売の入札を下記のとおり施行しますので、ご参加下さいますようご案内申し上げます。

1. 木材集積場所 (別紙参照)

2. 入札及び開札日時 平成26年12月18日(木)

午後13時30分 入札締切 即時開札(入札は石単価です。)

※FAXによる入札も受け付けます。

※大衡綜合センターへFAX願います。

なお、FAXで入札された場合は確認のご連絡を下さいますようお願い致します。

3. 入 札 場 所 黒川郡大衡村大瓜字沓掛112  
宮城県森林組合連合会 大衡綜合センター  
TEL 022-345-2205・FAX 022-345-2948

4. 入札物件の内訳 別紙「売払物件明細書」参照

5. 事務手続き 本会「木材共販実施規定」に基づく

6. そ の 他 詳細につきましては、木材流通課までお尋ね下さい。

宮城県森林組合連合会

仙台市青葉区上杉二丁目4-46

TEL 022-225-5991・FAX 022-225-5994

別紙

○木材集積場所

1. 仙台森林管理署管内 物件番号：No.1085～1093	明戸山元土場	(白石市小原)
2. 仙台森林管理署管内 物件番号：No.1094～1096	光明滝山元土場	(刈田郡七ヶ宿町)
3. 仙台森林管理署管内 物件番号：No.1097～1116	青葉南山元土場	(伊具郡丸森町大内)
4. 宮城北部森林管理署管内 物件番号：No.5299～5307	狼の巣山元土場	(気仙沼市本吉町狼の巣)
5. 宮城北部森林管理署管内 物件番号：No.5308～5320	銅円沢山元土場	(登米市東和町米谷)

仙 台 森 林 管 理 署

明 戸 山 山 元 土 場

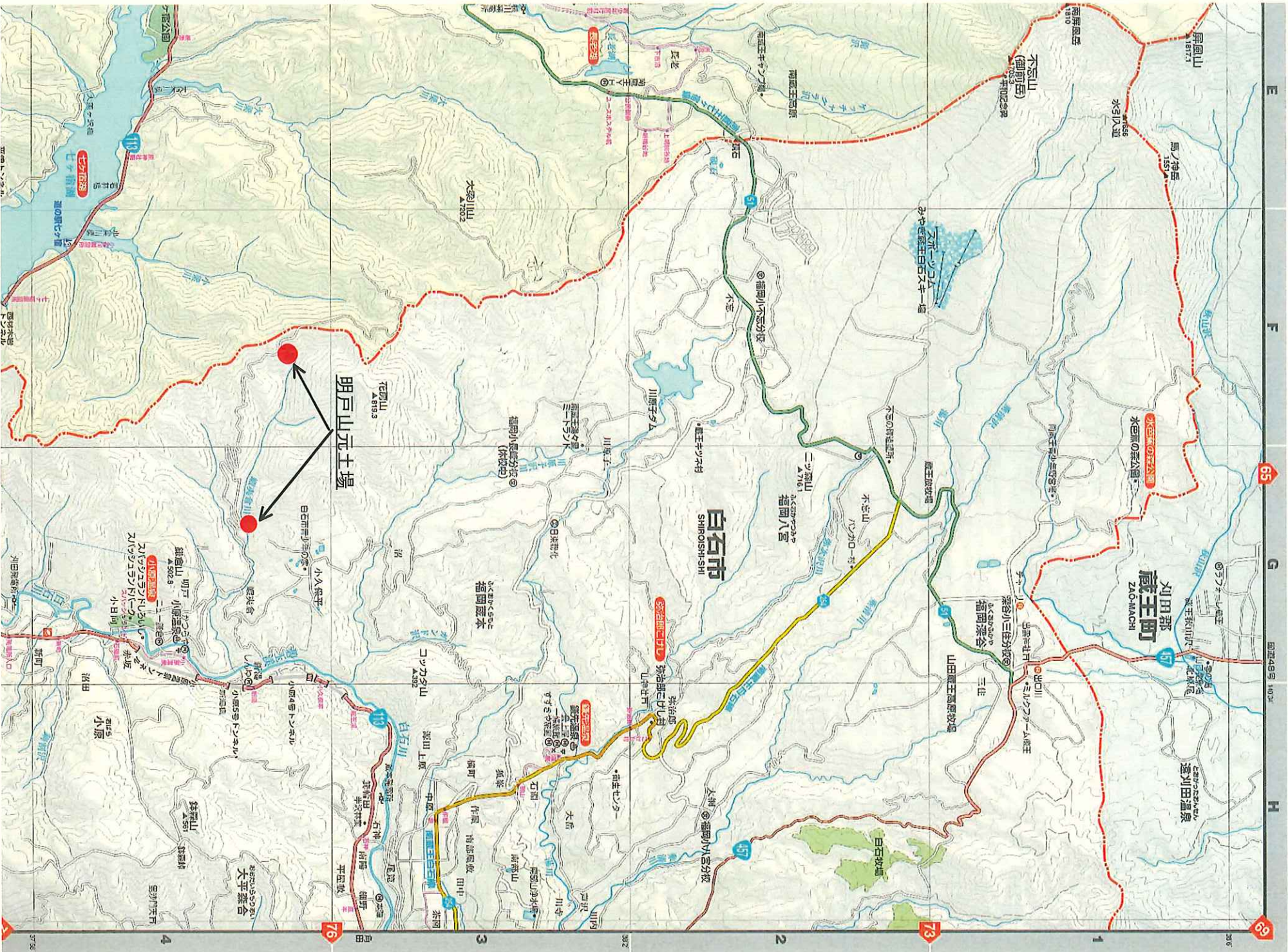
( 白 石 市 小 原 )

1 0 8 5 号 ~ 1 0 9 3 号





- ① 観光センター
- ② LIAトラップ
- ③ 売野所
- ④ ツリポイント
- ⑤ 観光特産品
- ⑥ 温泉
- ⑦ 道の駅
- ⑧ 道の駅
- ⑨ 道の駅
- ⑩ 道の駅
- ⑪ 道の駅
- ⑫ 道の駅
- ⑬ 道の駅
- ⑭ 道の駅
- ⑮ 道の駅
- ⑯ 道の駅
- ⑰ 道の駅
- ⑱ 道の駅
- ⑲ 道の駅
- ⑳ 道の駅
- ㉑ 道の駅
- ㉒ 道の駅
- ㉓ 道の駅
- ㉔ 道の駅
- ㉕ 道の駅
- ㉖ 道の駅
- ㉗ 道の駅
- ㉘ 道の駅
- ㉙ 道の駅
- ㉚ 道の駅
- ㉛ 道の駅
- ㉜ 道の駅
- ㉝ 道の駅
- ㉞ 道の駅
- ㉟ 道の駅
- ㊱ 道の駅
- ㊲ 道の駅
- ㊳ 道の駅
- ㊴ 道の駅
- ㊵ 道の駅
- ㊶ 道の駅
- ㊷ 道の駅
- ㊸ 道の駅
- ㊹ 道の駅
- ㊺ 道の駅
- ㊻ 道の駅
- ㊼ 道の駅
- ㊽ 道の駅
- ㊾ 道の駅
- ㊿ 道の駅



明戸山元土場

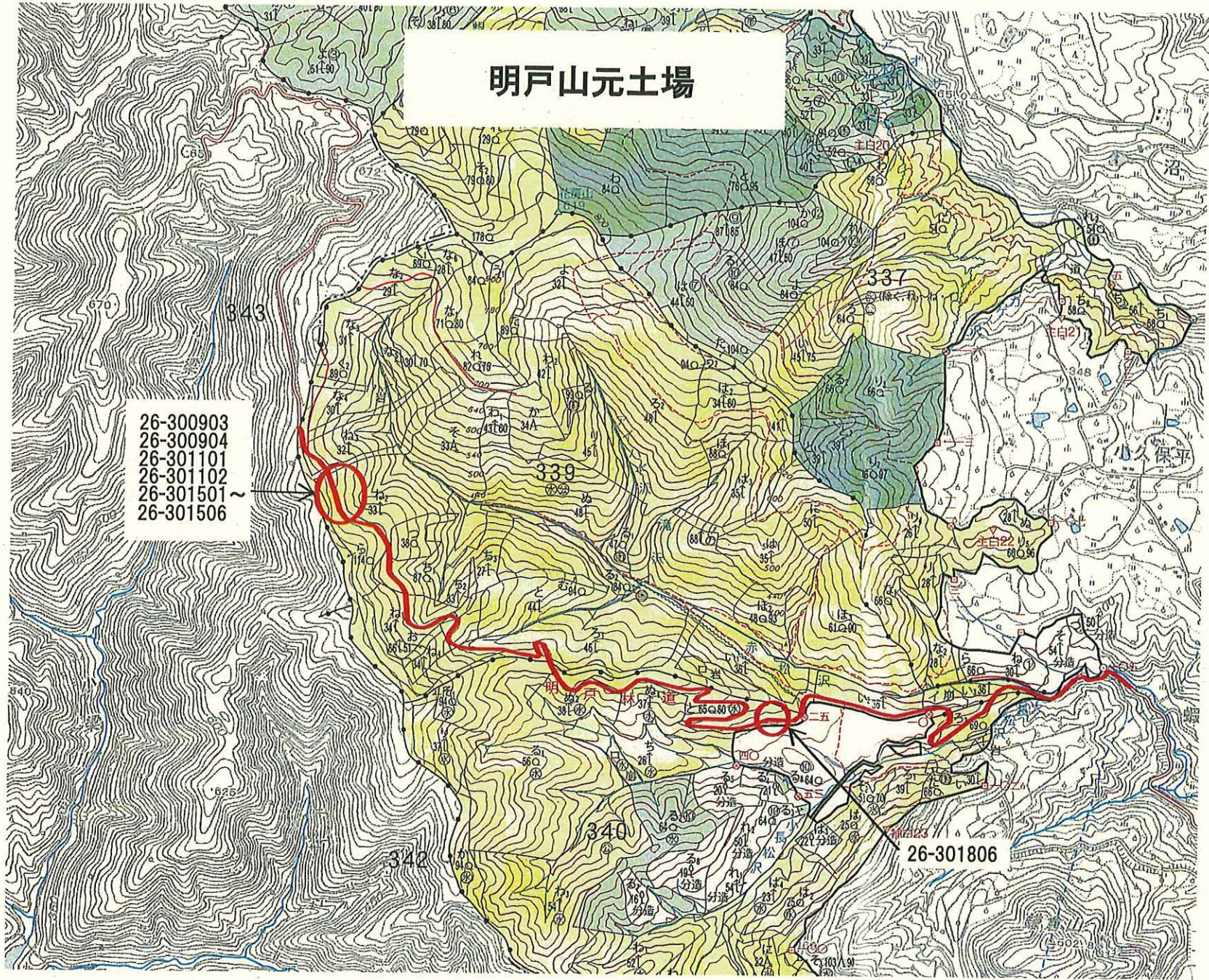
白石市  
SHIROSHI-SHI

蔵王町  
ZAŌ-MACHI



# 明戸山元土場

26-300903  
26-300904  
26-301101  
26-301102  
26-301501~  
26-301506



26-301806



# 【 売 払 明 細 書 】

NO 1085			NO 1086			NO 1087			NO 1088			NO 1089			NO 1090			NO 1091		
スギ 4.00			スギ 4.00			スギ 4.00			スギ 4.00			スギ 4.00			スギ 4.00			ブナ 2.20		
一般材 委託26-301101(明戸)			一般材 委託26-301102(明戸)			一般材 委託26-301501(明戸)			一般材 委託26-301502(明戸)			一般材 委託26-301505(明戸)			一般材 委託26-301506(明戸)			一般材 委託26-300903(明戸)		
径 級	本 数	材 積 (m³)	径 級	本 数	材 積 (m³)	径 級	本 数	材 積 (m³)	径 級	本 数	材 積 (m³)	径 級	本 数	材 積 (m³)	径 級	本 数	材 積 (m³)	径 級	本 数	材 積 (m³)
14	46	3.588	8	4	0.104	8	1	0.026	16	33	3.366	14	24	1.872	9	6	0.192	24	1	0.127
16	44	4.488	9	17	0.544	10	7	0.280	18	61	7.930	16	42	4.284	10	16	0.640	26	1	0.149
18	32	4.160	10	20	0.800	11	21	1.008	20	54	8.640	18	41	5.330	11	27	1.296	28	1	0.172
20	25	4.000	11	15	0.720	12	42	2.436	22	44	8.536	20	40	6.400	12	28	1.624	30	2	0.396
22	13	2.522	12	16	0.928	13	32	2.176	24	28	6.440	22	25	4.850	13	35	2.380	32	2	0.450
24	7	1.610	13	23	1.564	14	47	3.666	26	12	3.240	24	15	3.450	14	5	0.390	34	1	0.254
26	7	1.890	14	6	0.468	16	7	0.714	28	3	0.942	26	3	0.810				36	3	0.855
28	2	0.628							30	1	0.360	28	2	0.628				38	2	0.636
30	1	0.360										30	1	0.360				40	1	0.352
																		42	2	0.776
																		44	1	0.426
計	177	23.246	計	101	5.128	計	157	10.306	計	236	39.454	計	193	27.984	計	117	6.522	計	17	4.593
NO 1092			NO 1093			NO			NO			NO			NO					
雑 木			雑 木																	
L A 委託26-300904(明戸)			L A 委託26-301806(明戸)																	
径 級	本 数	材 積 (m³)	径 級	本 数	材 積 (m³)	径 級	本 数	材 積 (m³)	径 級	本 数	材 積 (m³)	径 級	本 数	材 積 (m³)	径 級	本 数	材 積 (m³)	径 級	本 数	材 積 (m³)
計	層積m3	16.600	計	層積m3	9.891	計			計			計			計			計		

# 仙 台 森 林 管 理 署

## 光 明 滝 山 元 土 場

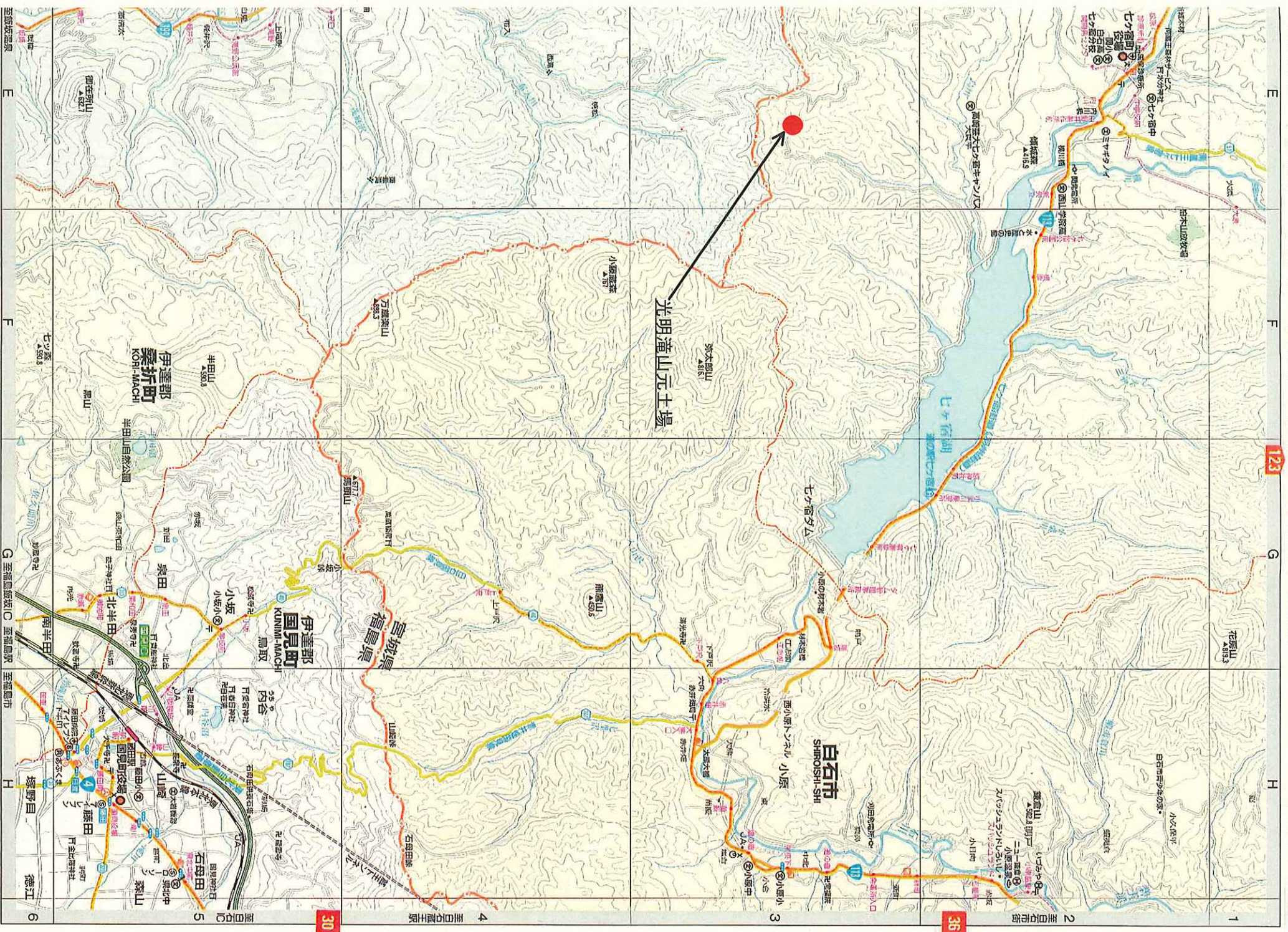
( 刈 田 郡 七 ヶ 宿 町 )

### 1 0 9 4 号 ~ 1 0 9 6 号

※ 土場入り口のゲートに施錠してあります。入場の際は担当までご連絡下さい。

なお、鍵の番号に変更はありません。







# 光明滝山元土場

自然休養公園

大橋

26-501304

26-500902  
26-500905









仙 台 森 林 管 理 署

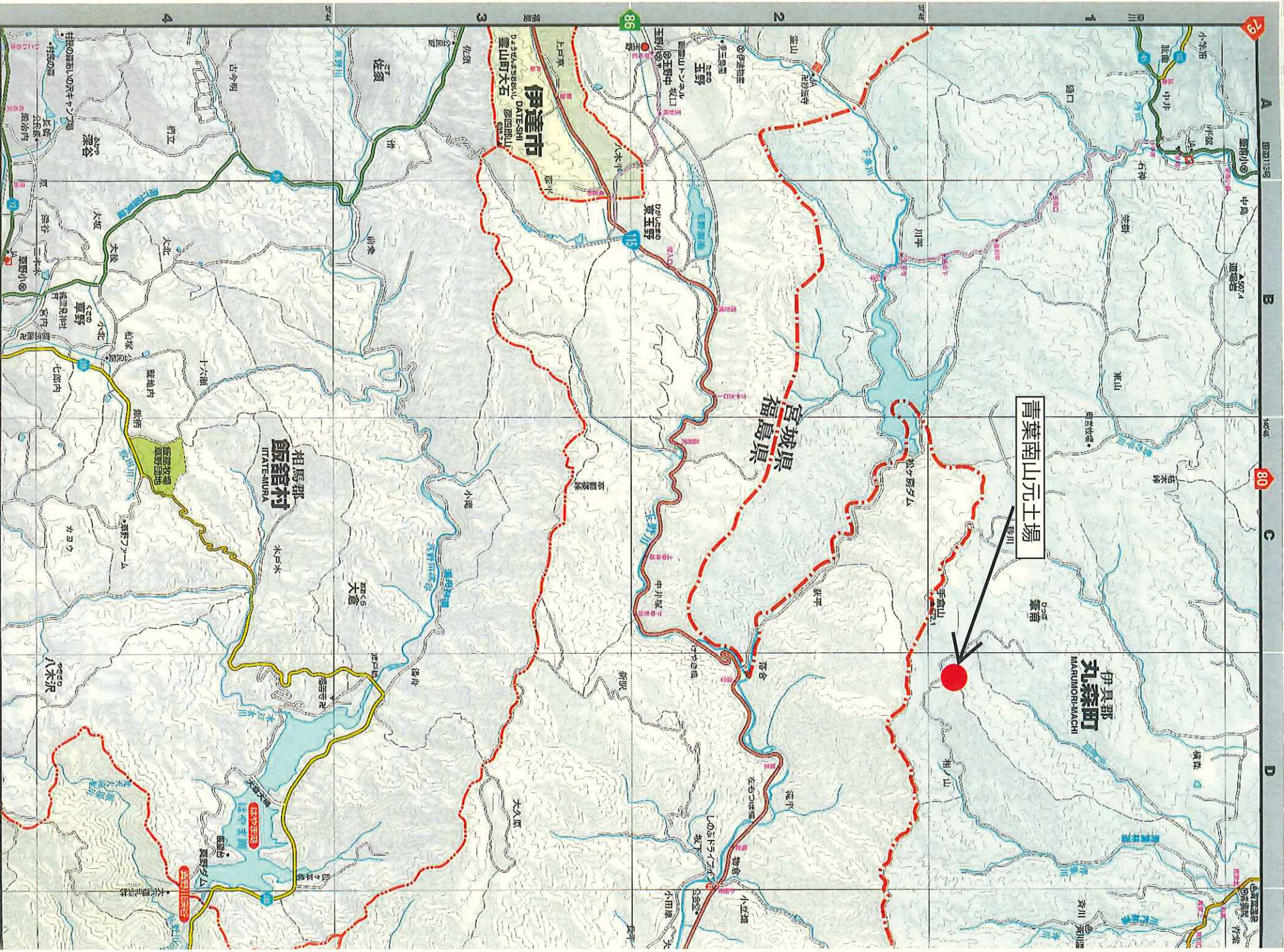
青 葉 南 山 元 土 場

( 伊 具 郡 丸 森 町 大 内 )

1 0 9 7 号 ~ 1 1 1 6 号



- 道路**
  - 地下鉄
  - 高速有料道路
  - 高速
  - 国道
  - 主要地方道
  - 一般国道
  - 一般道
- 境界**
  - 町・大字界
  - 市界
  - 公園・緑地
  - クラクランド
  - ゴルフ場
- 施設**
  - 町役場
  - 出張所
  - 警察署
  - 交番駐在所
  - 消防署
  - 消防分署
  - 官公署
  - 学校
  - 幼稚園
  - 保育園
  - 病院
  - 医院
  - ホテル・旅館
  - 神社
  - 足寄所
  - キリスト教堂
  - 墓地
  - 工場
  - 売店





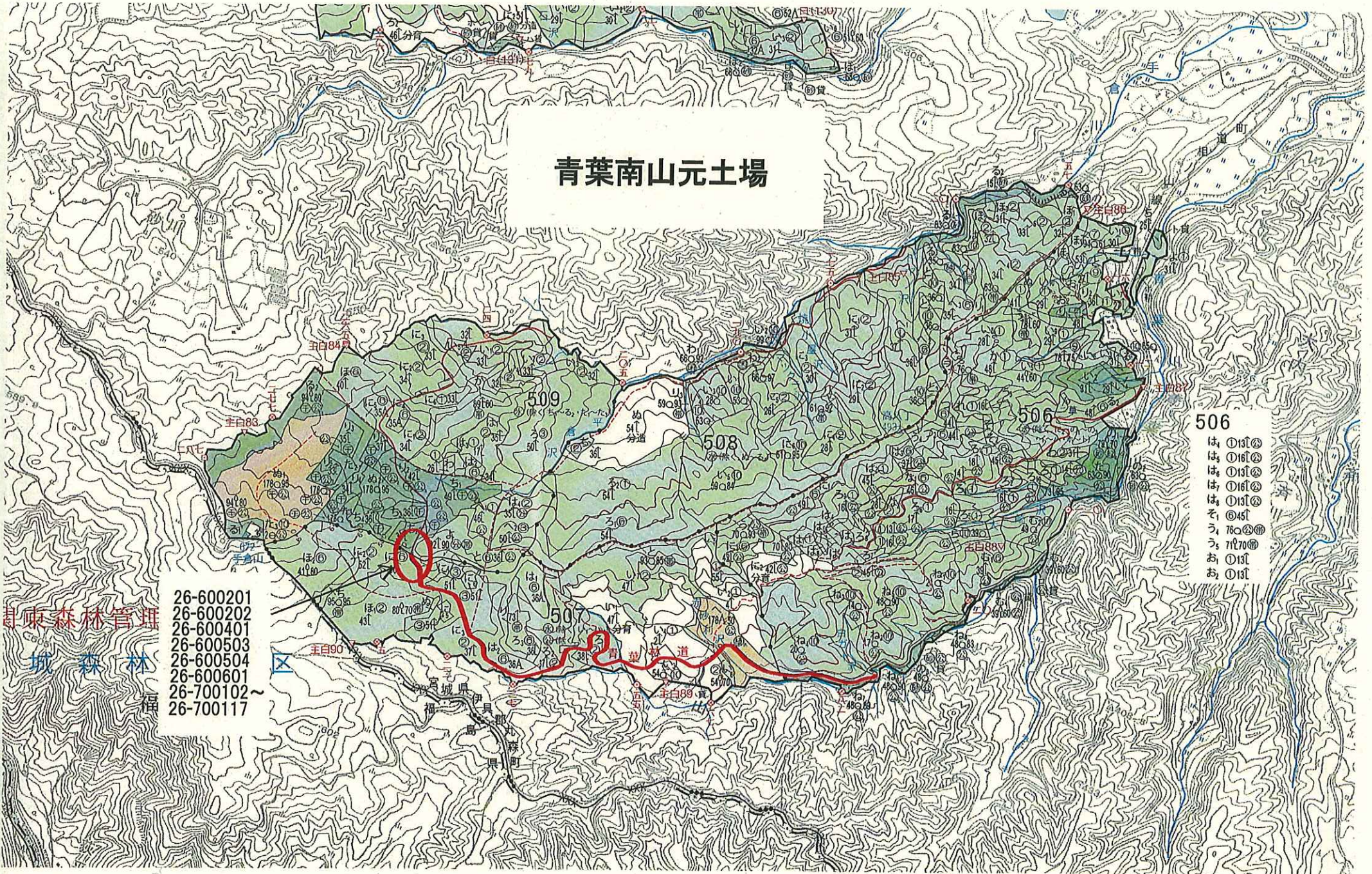
# 青葉南山元土場

青森県森林管理  
城森林  
福

- 26-600201
- 26-600202
- 26-600401
- 26-600503
- 26-600504
- 26-600601
- 26-700102~
- 26-700117

## 506

- は 0131
- は 0161
- は 0131
- は 0161
- は 0131
- そ 0451
- う 760
- う 7170
- お 0131
- お 0131





【 売 払 明 細 書 】

NO 1097			NO 1098			NO 1099			NO 1100			NO 1101			NO 1102			NO 1103				
スギ 4.00			スギ 2.00			スギ 4.00			スギ 2.00			ヒノキ 4.00			ヒノキ 2.00			アカマツ 2.00				
合板材 委託26-600201(青葉南)			合板材 委託26-600202(青葉南)			合板材 委託26-600401(青葉南)			合板材 委託26-600601(青葉南)			一般材 委託26-700103(青葉南)			一般材 委託26-700112(青葉南)			合板材 委託26-600503(青葉南)				
径級	本数	材積(m³)	径級	本数	材積(m³)	径級	本数	材積(m³)	径級	本数	材積(m³)	径級	本数	材積(m³)	径級	本数	材積(m³)	径級	本数	材積(m³)		
16	3	0.306	14	5	0.195	14	6	0.468	14	17	0.663	14	2	0.156	14	5	0.195	14	18	0.702		
18	5	0.650	16	25	1.275	16	19	1.938	16	47	2.397	16	4	0.408	16	8	0.408	16	66	3.366		
20	4	0.640	18	15	0.975	18	30	3.900	18	58	3.770	18	5	0.650	18	15	0.975	18	113	7.345		
22	5	0.970	20	9	0.720	20	36	5.760	20	52	4.160	20	7	1.120	20	8	0.640	20	102	8.160		
24	4	0.920	22	8	0.776	22	24	4.656	22	52	5.044	22	6	1.164	22	10	0.970	22	91	8.827		
26	3	0.810	24	4	0.460	24	24	5.520	24	48	5.520	24	3	0.690	24	5	0.575	24	69	7.935		
28	1	0.314	26	3	0.405	26	13	3.510	26	36	4.860	26	4	1.080	26	9	1.215	26	47	6.345		
30	1	0.360	28	5	0.785	28	13	4.082	28	22	3.454	28	3	0.942	28	5	0.785	28	26	4.082		
32	1	0.410	30	2	0.360	30	8	2.880	30	10	1.800	30	2	0.720	30	4	0.720	30	8	1.440		
			38	1	0.289	32	2	0.820	32	9	1.845	32	3	1.230	32	3	0.615	32	5	1.025		
						36	1	0.518	34	3	0.693	34	1	0.462	34	2	0.462	34	4	0.924		
									36	1	0.259	36	1	0.518	36	1	0.259	36	2	0.518		
																		38	1	0.289		
計	27	5.380	計	77	6.240	計	176	34.052	計	355	34.465	計	41	9.140	計	75	7.819	計	552	50.958		
NO 1104			NO 1105			NO 1106			NO 1107			NO 1108			NO 1109			NO 1110				
アカマツ 4.00			アカマツ 2.00			アカマツ 4.00			アカマツ 2.00			アカマツ 2.00			アカマツ 4.00			アカマツ 2.00				
合板材 委託26-600504(青葉南)			合板材 委託26-700114(青葉南)			合板材 委託26-700115(青葉南)			合板材 委託26-700102(青葉南)			合板材 委託26-700104(青葉南)			合板材 委託26-700105(青葉南)			一般材 委託26-700106(青葉南)				
径級	本数	材積(m³)	径級	本数	材積(m³)	径級	本数	材積(m³)	径級	本数	材積(m³)	径級	本数	材積(m³)	径級	本数	材積(m³)	径級	本数	材積(m³)		
18	12	1.560	14	18	0.702	18	1	0.130	14	2	0.078	14	2	0.078	20	1	0.160	24	2	0.230		
20	27	4.320	16	56	2.856	20	4	0.640	16	10	0.510	16	9	0.459	22	10	1.940	26	1	0.135		
22	38	7.372	18	84	5.460	22	4	0.776	18	9	0.585	18	22	1.430	24	8	1.840	28	2	0.314		
24	33	7.590	20	85	6.800	24	5	1.150	20	22	1.760	20	21	1.680	26	12	3.240	30	1	0.180		
26	15	4.050	22	72	6.984	26	2	0.540	22	15	1.455	22	25	2.425	28	16	5.024	32	4	0.820		
28	16	5.024	24	59	6.785	28	2	0.628	24	26	2.990	24	31	3.565	30	10	3.600	34	8	1.848		
30	6	2.160	26	27	3.645	36	1	0.518	26	16	2.160	26	27	3.645	32	3	1.230	36	2	0.518		
32	3	1.230	28	15	2.355				28	16	2.512	28	19	2.983	34	5	2.310	38	7	2.023		
34	2	0.924	30	7	1.260				30	9	1.620	30	11	1.980	36	5	2.590	40	2	0.640		
36	2	1.036	32	3	0.615				32	3	0.615	32	17	3.485	38	3	1.734	42	1	0.353		
			34	4	0.924				34	3	0.693	34	7	1.617				44	2	0.774		
									36	5	1.295							46	1	0.423		
														40	2	0.640				50	1	0.500
計	154	35.266	計	430	38.386	計	19	4.382	計	136	16.273	計	199	25.541	計	73	23.668	計	34	8.758		





# 宮城北 部 森 林 管 理 署

## 狼 の 巢 山 元 土 場

( 気 仙 沼 市 本 吉 町 狼 の 巢 )

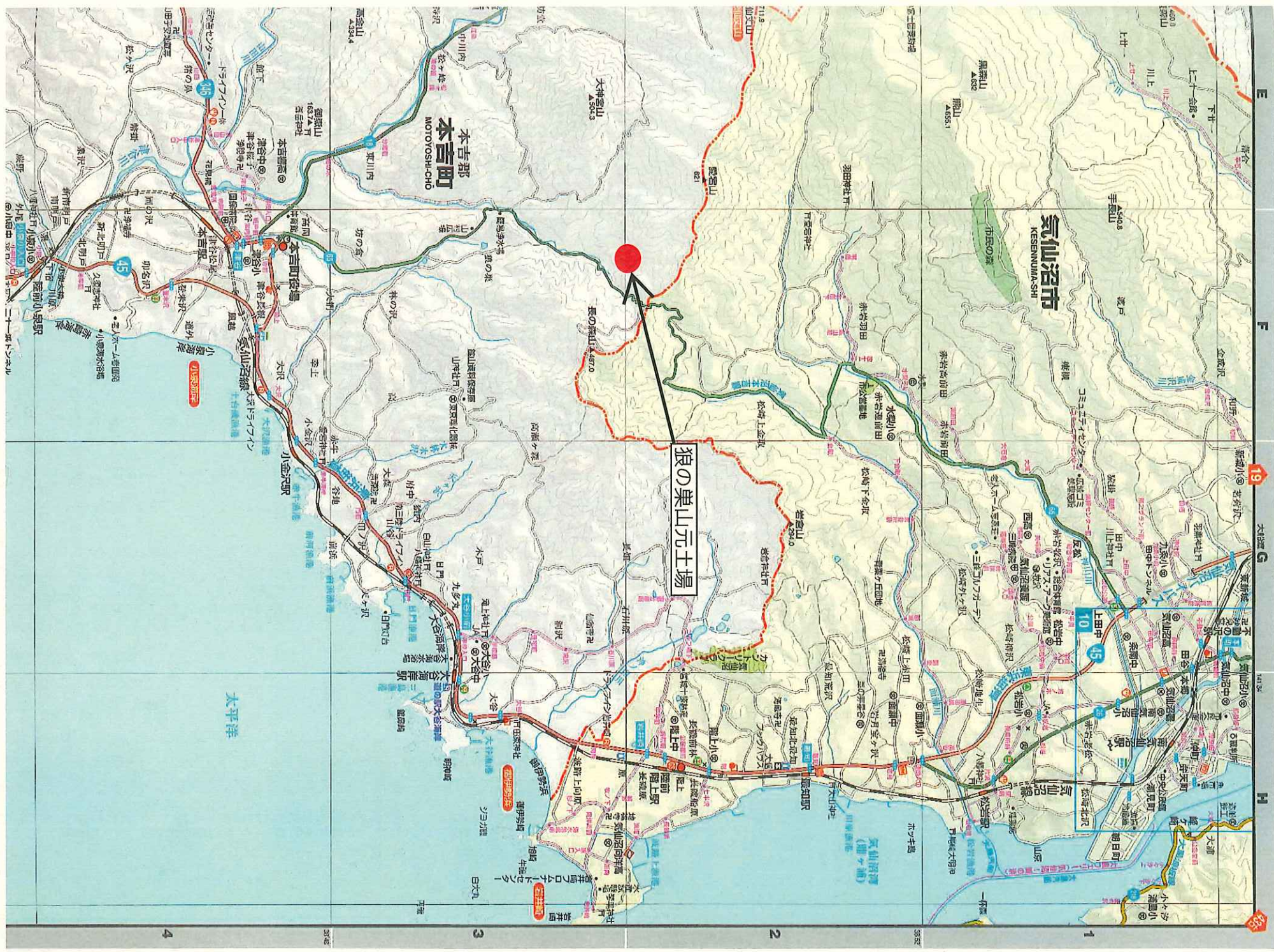
### 5 2 9 9 号 ~ 5 3 0 7 号

※ 土 場 入 り 口 の ゲ ー ト に 施 錠 し て あ り ま す 。 入 場 の 際 は 担 当 ま で ご 連 絡 下 さ い 。

な お 、 鍵 の 番 号 に 変 更 は あ り ま せ ん 。



- ① 大分県
- ② 大分県庁
- ③ 大分県庁
- ④ 大分県庁
- ⑤ 大分県庁
- ⑥ 大分県庁
- ⑦ 大分県庁
- ⑧ 大分県庁
- ⑨ 大分県庁
- ⑩ 大分県庁
- ⑪ 大分県庁
- ⑫ 大分県庁
- ⑬ 大分県庁
- ⑭ 大分県庁
- ⑮ 大分県庁
- ⑯ 大分県庁
- ⑰ 大分県庁
- ⑱ 大分県庁
- ⑲ 大分県庁
- ⑳ 大分県庁
- ㉑ 大分県庁
- ㉒ 大分県庁
- ㉓ 大分県庁
- ㉔ 大分県庁
- ㉕ 大分県庁
- ㉖ 大分県庁
- ㉗ 大分県庁
- ㉘ 大分県庁
- ㉙ 大分県庁
- ㉚ 大分県庁
- ㉛ 大分県庁
- ㉜ 大分県庁
- ㉝ 大分県庁
- ㉞ 大分県庁
- ㉟ 大分県庁
- ㊱ 大分県庁
- ㊲ 大分県庁
- ㊳ 大分県庁
- ㊴ 大分県庁
- ㊵ 大分県庁
- ㊶ 大分県庁
- ㊷ 大分県庁
- ㊸ 大分県庁
- ㊹ 大分県庁
- ㊺ 大分県庁
- ㊻ 大分県庁
- ㊼ 大分県庁
- ㊽ 大分県庁
- ㊾ 大分県庁
- ㊿ 大分県庁



気仙沼市  
KESENNUMA-SHI

狼の巢山元土場

本吉郡  
MOTOYOSHI-CHO

本吉郡 本吉町 本吉町役場 本吉町立第一中学校 本吉町立第二中学校 本吉町立第三中学校 本吉町立第四中学校 本吉町立第五中学校 本吉町立第六中学校 本吉町立第七中学校 本吉町立第八中学校 本吉町立第九中学校 本吉町立第十中学校 本吉町立第十一中学校 本吉町立第十二中学校 本吉町立第十三中学校 本吉町立第十四中学校 本吉町立第十五中学校 本吉町立第十六中学校 本吉町立第十七中学校 本吉町立第十八中学校 本吉町立第十九中学校 本吉町立第二十中学校 本吉町立第二十一中学校 本吉町立第二十二中学校 本吉町立第二十三中学校 本吉町立第二十四中学校 本吉町立第二十五中学校 本吉町立第二十六中学校 本吉町立第二十七中学校 本吉町立第二十八中学校 本吉町立第二十九中学校 本吉町立第三十中学校 本吉町立第三十一中学校 本吉町立第三十二中学校 本吉町立第三十三中学校 本吉町立第三十四中学校 本吉町立第三十五中学校 本吉町立第三十六中学校 本吉町立第三十七中学校 本吉町立第三十八中学校 本吉町立第三十九中学校 本吉町立第四十中学校 本吉町立第四十一中学校 本吉町立第四十二中学校 本吉町立第四十三中学校 本吉町立第四十四中学校 本吉町立第四十五中学校 本吉町立第四十六中学校 本吉町立第四十七中学校 本吉町立第四十八中学校 本吉町立第四十九中学校 本吉町立第五十中学校 本吉町立第五十一中学校 本吉町立第五十二中学校 本吉町立第五十三中学校 本吉町立第五十四中学校 本吉町立第五十五中学校 本吉町立第五十六中学校 本吉町立第五十七中学校 本吉町立第五十八中学校 本吉町立第五十九中学校 本吉町立第六十中学校 本吉町立第六十一中学校 本吉町立第六十二中学校 本吉町立第六十三中学校 本吉町立第六十四中学校 本吉町立第六十五中学校 本吉町立第六十六中学校 本吉町立第六十七中学校 本吉町立第六十八中学校 本吉町立第六十九中学校 本吉町立第七十中学校 本吉町立第七十一中学校 本吉町立第七十二中学校 本吉町立第七十三中学校 本吉町立第七十四中学校 本吉町立第七十五中学校 本吉町立第七十六中学校 本吉町立第七十七中学校 本吉町立第七十八中学校 本吉町立第七十九中学校 本吉町立第八十中学校 本吉町立第八十一中学校 本吉町立第八十二中学校 本吉町立第八十三中学校 本吉町立第八十四中学校 本吉町立第八十五中学校 本吉町立第八十六中学校 本吉町立第八十七中学校 本吉町立第八十八中学校 本吉町立第八十九中学校 本吉町立第九十中学校 本吉町立第九十一中学校 本吉町立第九十二中学校 本吉町立第九十三中学校 本吉町立第九十四中学校 本吉町立第九十五中学校 本吉町立第九十六中学校 本吉町立第九十七中学校 本吉町立第九十八中学校 本吉町立第九十九中学校 本吉町立第一百中学校







# 【 売 払 明 細 書 】

NO 5299			NO 5300			NO 5301			NO 5302			NO 5303			NO 5304			NO 5305		
スギ		4.00	スギ		4.00	スギ		2.00	スギ		2.00	ヒノキ		4.00	その他針葉樹		2.00	ヒノキ		2.00
合板材 委託26-001103(狼の巣)			合板材 委託26-001110(狼の巣)			合板材 委託26-001122(狼の巣)			合板材 委託26-001123(狼の巣)			一般材 委託26-001128(狼の巣)			N A 委託26-001129(狼の巣)			一般材 委託26-001130(狼の巣)		
径 級	本 数	材 積 (m³)	径 級	本 数	材 積 (m³)	径 級	本 数	材 積 (m³)	径 級	本 数	材 積 (m³)	径 級	本 数	材 積 (m³)	径 級	本 数	材 積 (m³)	径 級	本 数	材 積 (m³)
16	34	3.468	14	9	0.702	14	110	4.290	14	70	2.730	14	2	0.156	14	1	0.039	14	8	0.312
18	187	24.310	16	69	7.038	16	178	9.078	16	121	6.171	16	1	0.102	16	2	0.102	16	9	0.459
20	202	32.320	18	149	19.370	18	174	11.310	18	118	7.670	20	1	0.160	18	1	0.065	18	6	0.390
22	156	30.264	20	117	18.720	20	116	9.280	20	81	6.480	22	1	0.194	20	1	0.080	20	9	0.720
24	99	22.770	22	98	19.012	22	79	7.663	22	43	4.171	24	2	0.460	22	3	0.291	22	8	0.776
26	51	13.770	24	60	13.800	24	57	6.555	24	21	2.415	26	2	0.540	24	1	0.115	24	10	1.150
28	32	10.048	26	40	10.800	26	26	3.510	26	13	1.755	28	3	0.942	26	1	0.135	26	6	0.810
30	8	2.880	28	16	5.024	28	21	3.297	28	9	1.413	30	5	1.800	28	1	0.157	28	6	0.942
32	3	1.230	30	4	1.440	30	15	2.700	30	11	1.980	32	3	1.230				30	5	0.900
34	2	0.924	32	3	1.230	32	14	2.870	32	6	1.230	34	5	2.310				32	6	1.230
			36	1	0.518	34	7	1.617	34	7	1.617	36	2	1.036				34	3	0.693
						36	7	1.813	36	3	0.777	40	1	0.640				36	2	0.518
						38	7	2.023	38	5	1.445	42	2	1.412				38	2	0.578
						40	3	0.960	40	1	0.320	44	1	0.774				42	1	0.353
						42	1	0.353	44	2	0.774									
						46	1	0.423	46	1	0.423									
計	774	141.984	計	566	97.654	計	815	67.319	計	513	41.724	計	31	11.756	計	11	0.984	計	81	9.831
NO 5306			NO 5307			NO			NO			NO			NO					
スギ		4.00	アカマツ		2.00															
一般材 委託26-001131(狼の巣)			一般材 委託26-001133(狼の巣)																	
径 級	本 数	材 積 (m³)	径 級	本 数	材 積 (m³)	径 級	本 数	材 積 (m³)	径 級	本 数	材 積 (m³)	径 級	本 数	材 積 (m³)	径 級	本 数	材 積 (m³)	径 級	本 数	材 積 (m³)
8	1	0.026	18	2	0.130															
9	5	0.160	20	1	0.080															
10	27	1.080	26	3	0.405															
11	49	2.352	28	2	0.314															
12	62	3.596	30	1	0.180															
13	78	5.304	32	1	0.205															
14	99	7.722	34	1	0.231															
16	31	3.162	38	1	0.289															
18	6	0.780																		
計	358	24.182	計	12	1.834	計			計			計			計			計		



# 宮城北部森林管理署

## 銅円沢山元土場

(登米市東和町米谷)

### 5308号～5320号

※土場入り口のゲートに施錠してあります。入場の際は担当までご連絡下さい。

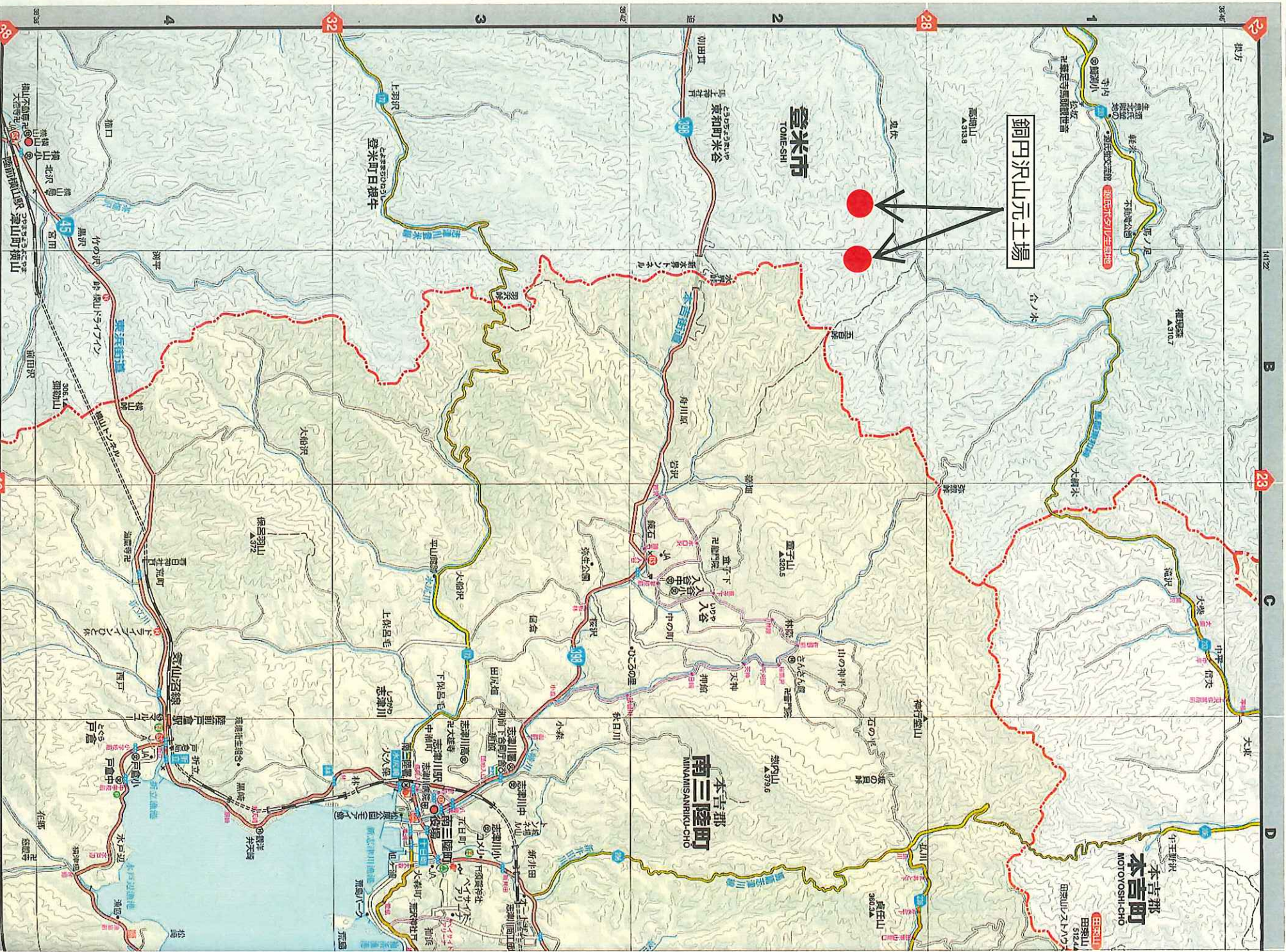
なお、鍵の番号に変更はありません。



1:60,000



- 私鉄
- 地下鉄
- 高速有料道路
- 国道
- 主要地方道
- 一般国道
- 一般道路
- PRERIT497
- 町界
- 町村役場
- 出雲所
- 警察署
- 交番駐在所
- 消防署
- 消防分署
- 特定郵便局
- 公民館
- 学校
- 幼稚園
- 保育園
- 病院
- ホpital
- 神社
- 尼寺
- キリスト教
- 墓地
- 工場
- 温泉



銅戸沢山元土場



登米市 TOMI-SHI

本吉郡 南三陸町 MINAMISANRIKU-CHO

本吉郡 本吉町 MOTOTOSHI-CHO



# 銅円沢山元土場

合ノ木

652

東和綜合支所  
道の駅 登米

森合

京和御米谷

沢尻

国道

荒島沢

赤坂山

1:20,000

362

363

628

630

627

629

625

626

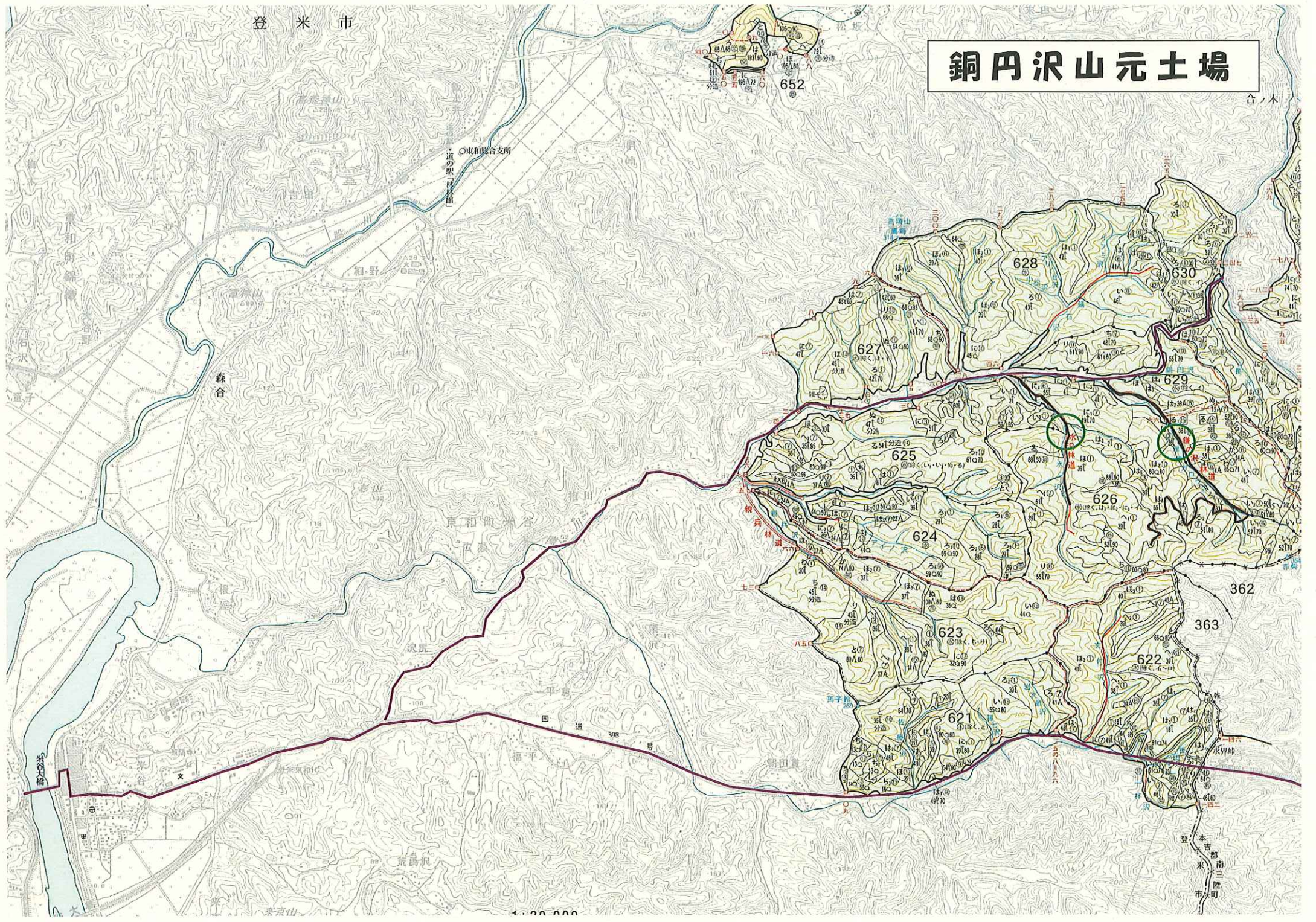
624

623

622

621

登本郡南三陸町





# 【 売 払 明 細 書 】

NO 5308			NO 5309			NO 5310			NO 5311			NO 5312			NO 5313			NO 5314		
スギ		4.00	雑 木			アカマツ		2.00	アカマツ		4.00	アカマツ		2.00	アカマツ		2.00	雑 木		
一般材 委託26-003035(銅円沢)			L A 委託26-003043(銅円沢)			合板材 委託26-003045(銅円沢)			合板材 委託26-003048(銅円沢)			合板材 委託26-003050(銅円沢)			合板材 委託26-003051(銅円沢)			L A 委託26-003056(銅円沢)		
径 級	本 数	材積(m³)	径 級	本 数	材積(m³)	径 級	本 数	材積(m³)	径 級	本 数	材積(m³)	径 級	本 数	材積(m³)	径 級	本 数	材積(m³)	径 級	本 数	材積(m³)
6	4	0.056				14	16	0.624	16	3	0.306	14	11	0.429	14	5	0.195			
7	8	0.160				16	156	7.956	18	27	3.510	16	153	7.803	16	42	2.142			
8	27	0.702				18	169	10.985	20	43	6.880	18	223	14.495	18	40	2.600			
9	38	1.216				20	119	9.520	22	39	7.566	20	153	12.240	20	41	3.280			
10	55	2.200				22	68	6.596	24	28	6.440	22	113	10.961	22	19	1.843			
11	73	3.504				24	47	5.405	26	18	4.860	24	70	8.050	24	17	1.955			
12	91	5.278				26	25	3.375	28	9	2.826	26	26	3.510	26	8	1.080			
13	102	6.936				28	9	1.413	32	2	0.820	28	20	3.140	28	3	0.471			
14	207	16.146				30	6	1.080	34	1	0.462	30	4	0.720	32	1	0.205			
16	59	6.018				32	1	0.205				32	2	0.410						
18	1	0.130				40	1	0.320				34	1	0.231						
計 665 42.346			計 層積m3 14.462			計 617 47.479			計 170 33.670			計 776 61.989			計 176 13.771			計 層積m3 26.315		
NO 5315			NO 5316			NO 5317			NO 5318			NO 5319			NO 5320			NO		
アカマツ		2.00	アカマツ		4.00	アカマツ		2.00	アカマツ		2.00	アカマツ		4.00	アカマツ		2.00			
合板材 委託26-003057(銅円沢)			合板材 委託26-003058(銅円沢)			合板材 委託26-003059(銅円沢)			合板材 委託26-003060(銅円沢)			合板材 委託26-003061(銅円沢)			合板材 委託26-003062(銅円沢)					
径 級	本 数	材積(m³)	径 級	本 数	材積(m³)	径 級	本 数	材積(m³)	径 級	本 数	材積(m³)	径 級	本 数	材積(m³)	径 級	本 数	材積(m³)	径 級	本 数	材積(m³)
14	67	2.613	14	9	0.702	14	3	0.117	14	4	0.156	14	3	0.234	14	1	0.039			
16	402	20.502	16	37	3.774	16	28	1.428	16	49	2.499	16	4	0.408	16	70	3.570			
18	526	34.190	18	46	5.980	18	51	3.315	18	81	5.265	18	8	1.040	18	105	6.825			
20	453	36.240	20	52	8.320	20	62	4.960	20	102	8.160	20	14	2.240	20	95	7.600			
22	342	33.174	22	40	7.760	22	58	5.626	22	101	9.797	22	23	4.462	22	81	7.857			
24	282	32.430	24	39	8.970	24	48	5.520	24	72	8.280	24	14	3.220	24	48	5.520			
26	159	21.465	26	42	11.340	26	32	4.320	26	39	5.265	26	13	3.510	26	30	4.050			
28	88	13.816	28	12	3.768	28	18	2.826	28	28	4.396	28	7	2.198	28	13	2.041			
30	55	9.900	30	7	2.520	30	11	1.980	30	18	3.240	30	5	1.800	30	9	1.620			
32	13	2.665	32	4	1.640	32	5	1.025	32	9	1.845	32	1	0.410	32	5	1.025			
34	12	2.772	36	2	1.036	34	3	0.693	34	3	0.693				34	2	0.462			
36	6	1.554				36	2	0.518												
38	1	0.289							40	1	0.320									
									42	2	0.706									
計 2406 211.610			計 290 55.810			計 321 32.328			計 511 51.200			計 92 19.522			計 459 40.609			計		