

◇ 入札のご案内 ◇

平成30年5月16日

謹啓、時下益々ご清祥のこととお慶び申し上げます。

さて、仙台森林管理署及び宮城北部森林管理署の委託素材山元公売の入札を下記のとおり施行しますので、ご参加下さいますようお願い申し上げます。

1. 木材集積場所 (別紙参照)

2. 入札及び開札日時 平成30年5月23日(水)

午後13時30分 入札締切 即時開札 (入札は石単価です。)

※FAXによる入札も受け付けます。

※大衡綜合センターへFAX願います。

なお、FAXで入札された場合は確認のご連絡を下さいますようお願い致します。

3. 入札場所

黒川郡大衡村大瓜字沓掛112

宮城県森林組合連合会 大衡綜合センター

TEL 022-345-2205・FAX 022-345-2948

4. 入札物件の内訳

別紙「売払物件明細書」参照

5. 事務手続き

本会「木材共販実施規定」に基づく

6. その他

詳細につきましては、木材流通課までお尋ね下さい。

宮城県森林組合連合会

仙台市青葉区上杉二丁目4-46

TEL 022-225-5991・FAX 022-225-5994

別紙

○木材集積場所

管理署	土場名	所在地	物件番号	備考及び注意事項
仙 台	1. 不忘山山元土場	刈田郡七ヶ宿町	No. 1 0 0 1 ~ 1 0 1 1 (1005~1007は3物件セット販売) (1008~1010は3物件セット販売)	
	2. 神嶺山山元土場	白石市福岡	No. 1 0 1 2 ~ 1 0 6 6 (1012・1013はセット販売) (1014・1015はセット販売) (1016・1017はセット販売) (1025・1026はセット販売) (1030・1031はセット販売) (1032・1033はセット販売) (1034・1035はセット販売) (1036・1037はセット販売) (1040・1041はセット販売) (1043・1044はセット販売) (1049・1050はセット販売)	ゲートに施錠してありますので、入場の際は担当者にご連絡下さい。
北 部	3. 石積沢山山元土場	登米市東和町	No. 5 0 0 1	
	4. 浄念寺山山元土場	気仙沼市	No. 5 0 0 2 ~ 5 0 1 5	ゲートに施錠してありますので、入場の際は担当者にご連絡下さい。
	5. 三峯山山元土場	黒川郡大和町	No. 5 0 1 6 ~ 5 0 2 4	種沢林道が一部狭く、カーブのきつい箇所有り、10t未満のトラックでの運搬となります。
	6. 太田山山元土場	石巻市鮎川	No. 5 0 2 5 ~ 5 0 4 6 (5028~5030は3物件セット販売) (5031・5032はセット販売) (5043・5044はセット販売)	一部(コバルトライン沿いの土場)のゲートに施錠してありますので、入場の際は担当者にご連絡下さい。

仙 台 森 林 管 理 署

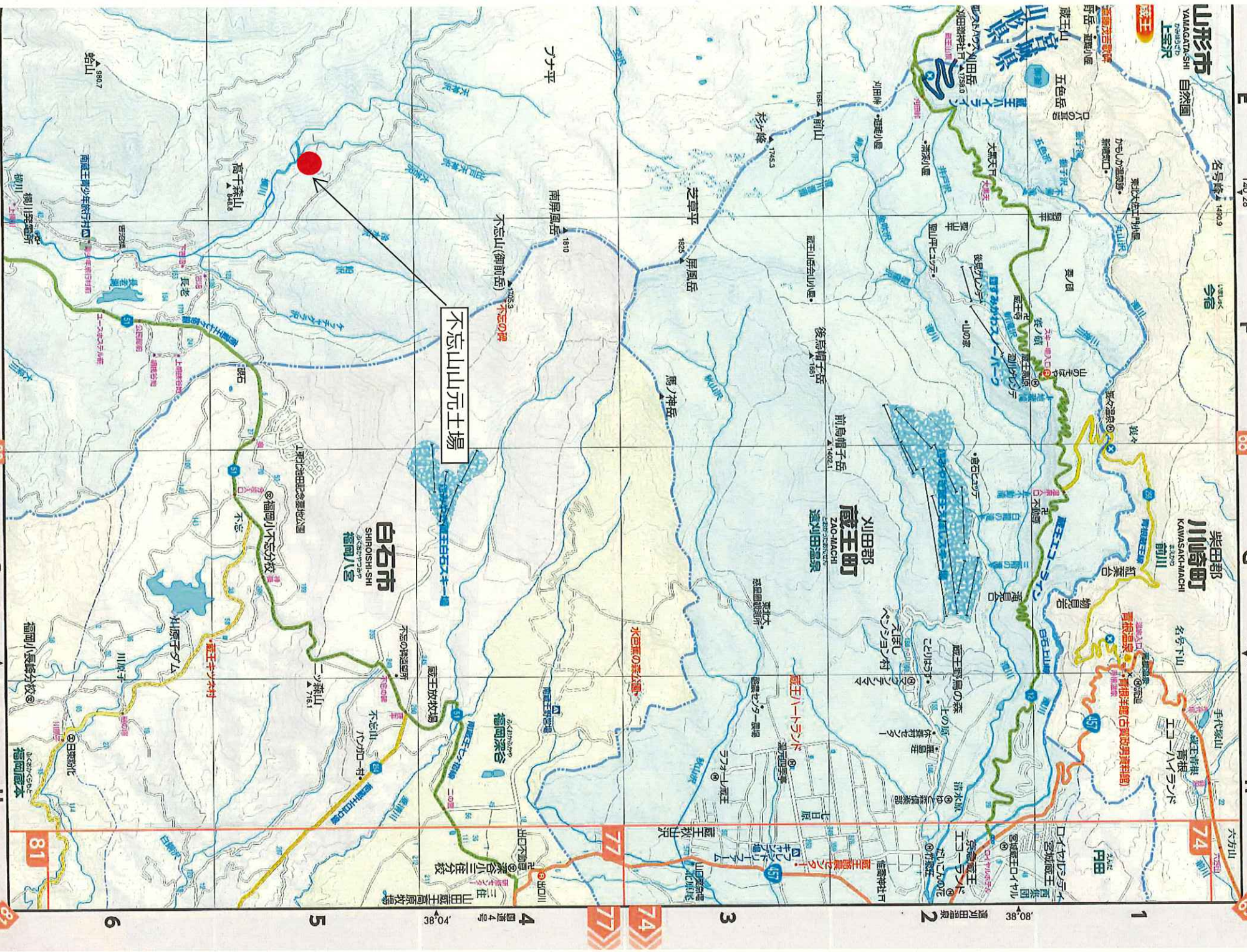
不 忘 山 山 元 土 場

(刈 田 郡 七 ヶ 宿 町)

1 0 0 1 号 ~ 1 0 1 1 号

- 道の駅 温泉 日帰り入浴施設 水泳場 キャンプ場 コレクティブ スキー場
- ETC専用出入口 SA・PA名 交通点名 料金表 サークル カワズ コスエフ
- セブンイレブン ローソン ファミリーマート セブン-イレブン エンエル
- ファミリーマート ハワフ その他 カワズカワズ ENEOS SOLATO その他
- セブン-イレブン エンエル キオナス SOLATO その他
- マイナーホテル
- その他
- カワズカワズ ENEOS SOLATO その他
- コズエフ
- その他

73	73	73	73	73
72	75	76	76	76
72	75	76	76	76
77	78	79	79	79
81	82	83	83	83
81	82	83	83	83
84	85	86	86	86



不忘山元土場

山形市
YAMAGATA-SHI
山形

柴田郡
川崎町
KAWASAKI-MACHI
前川

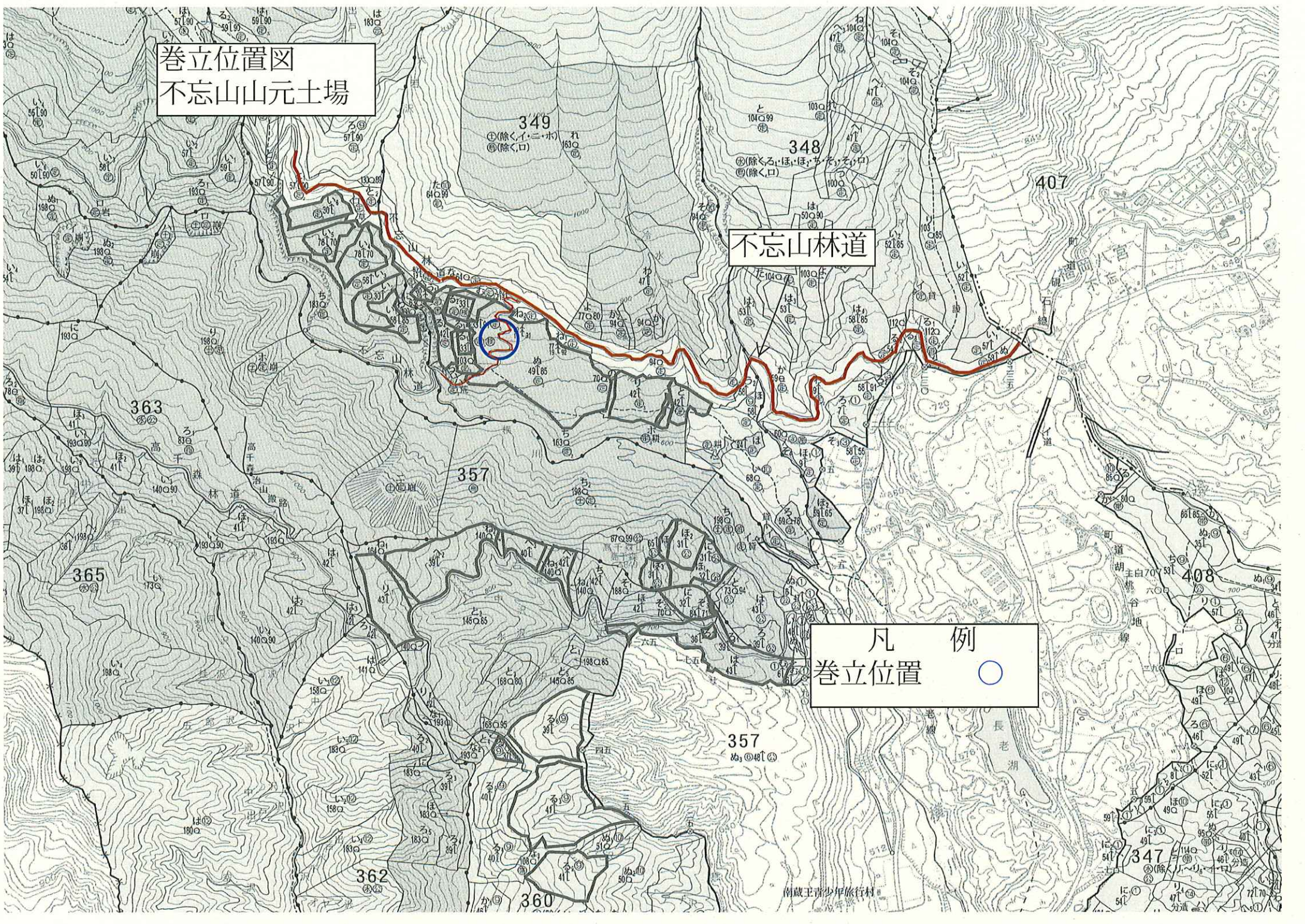
刈田郡
蔵王町
ZAO-MACHI
遠刈田温泉

白石市
SHIROISHI-SHI
福岡八巻

4 国界

6

巻立位置図
不忘山山元土場



不忘山林道

凡例
巻立位置 ○

南蔵王青少年旅行村

【 売 払 明 細 書 】

NO 1001			NO 1002			NO 1003			NO 1004			NO 1005			NO 1006			NO 1007			
スギ		2.00	スギ		2.00	スギ		2.00	スギ		2.00	スギ		4.00	スギ		4.00	スギ		4.00	
合板材 委託29-K1(不忘山)			合板材 委託29-K2(不忘山)			合板材 委託29-K3(不忘山)			合板材 委託29-K112(不忘山)			一般材 委託29-K113(不忘山)			一般材 委託29-K114(不忘山)			一般材 委託29-K115(不忘山)			
径 級	本 数	材 積 (m³)	径 級	本 数	材 積 (m³)	径 級	本 数	材 積 (m³)	径 級	本 数	材 積 (m³)	径 級	本 数	材 積 (m³)	径 級	本 数	材 積 (m³)	径 級	本 数	材 積 (m³)	
18	272	17.680	18	76	4.940	18	141	9.165	18	83	5.395	9	7	0.224	14	309	24.102	18	7	0.910	
20	366	29.280	20	84	6.720	20	169	13.520	20	98	7.840	10	17	0.680	16	142	14.484				
22	266	25.802	22	49	4.753	22	105	10.185	22	69	6.693	11	30	1.440							
24	159	18.285	24	34	3.910	24	71	8.165	24	23	2.645	12	66	3.828							
26	104	14.040	26	21	2.835	26	50	6.750	26	11	1.485	13	82	5.576							
28	50	7.850	28	6	0.942	28	22	3.454	28	2	0.314										
30	21	3.780	30	2	0.360	30	16	2.880	30	1	0.180										
32	9	1.845	32	2	0.410	32	7	1.435													
						36	1	0.259													
1005号・1006号・1007号は3物件セットでの販売 となりますので入札の際は1005号へ入札して下さい。																					
計	1247	118.562	計	274	24.870	計	582	55.813	計	287	24.552	計	202	11.748	計	451	38.586	計	7	0.910	
NO 1008			NO 1009			NO 1010			NO 1011			NO			NO			NO			
スギ		4.00	スギ		4.00	スギ		4.00	スギ		4.00										
一般材 委託29-K304(不忘山)			一般材 委託29-K305(不忘山)			一般材 委託29-K306(不忘山)			一般材 委託29-K307(不忘山)												
径 級	本 数	材 積 (m³)	径 級	本 数	材 積 (m³)	径 級	本 数	材 積 (m³)	径 級	本 数	材 積 (m³)	径 級	本 数	材 積 (m³)	径 級	本 数	材 積 (m³)	径 級	本 数	材 積 (m³)	
10	1	0.040	14	53	4.134	18	7	0.910	18	5	0.650										
11	1	0.048	16	44	4.488																
12	5	0.290																			
13	17	1.156																			
1008号・1009号・1010号は3物件セットでの販売 となりますので入札の際は1008号へ入札して下さい。																					
計	24	1.534	計	97	8.622	計	7	0.910	計	5	0.650	計			計			計			

仙 台 森 林 管 理 署

神 嶺 山 元 土 場

(白 石 市 福 岡)

1 0 1 2 号 ~ 1 0 6 6 号

ゲート情報：ゲートに施錠してありますので、入場の際は担当者にご連絡下さい。

- 道の駅
- 温泉
- 日帰り入浴施設
- 海水浴場
- キャンプ場
- ゴルフ場
- 公園
- 緑地
- EiO専用出入口
- SA・PA
- 交差点名
- 信号機
- 高速制限
- 冬期閉鎖

ゲータイを使って
いろんな情報を探そう！

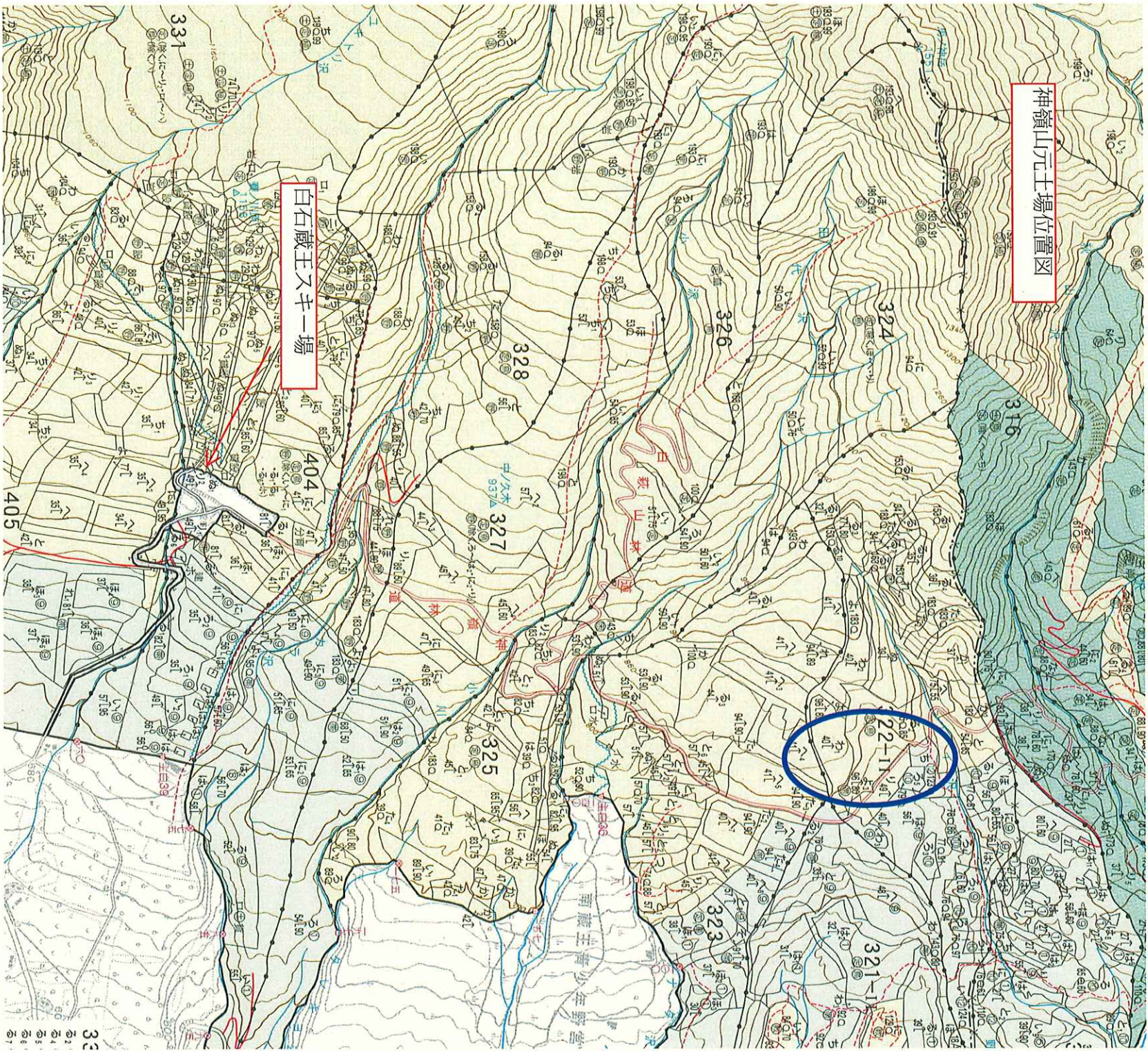
<https://k.maple.jp>



74	75	76	77
75	76	77	78
76	77	78	79
77	78	79	80
78	79	80	81
79	80	81	82
80	81	82	83
81	82	83	84
82	83	84	85
83	84	85	86
84	85	86	87
85	86	87	88



神嶺山元土場位置図



白石蔵王ノキ一場

【 売 払 明 細 書 】

NO 1012			NO 1013			NO 1014			NO 1015			NO 1016			NO 1017			NO 1018					
スギ 2.00			スギ 2.00			スギ 2.00			スギ 2.00			スギ 2.00			スギ 2.00			スギ 4.00					
合板材 委託29-S101(神嶺)			合板材 委託29-S503(神嶺)			合板材 委託29-S201(神嶺)			合板材 委託29-S401(神嶺)			合板材 委託29-S301(神嶺)			合板材 委託29-S504(神嶺)			合板材 委託29-S505(神嶺)					
径級	本数	材積(m³)	径級	本数	材積(m³)	径級	本数	材積(m³)	径級	本数	材積(m³)	径級	本数	材積(m³)	径級	本数	材積(m³)	径級	本数	材積(m³)			
14	39	1.521	18	57	3.705	18	32	2.080	14	32	1.248	14	71	2.769	18	89	5.785	16	2	0.204	16	2	0.204
16	59	3.009	20	44	3.520	20	27	2.160	16	47	2.397	16	85	4.335	20	72	5.760	18	3	0.390	18	3	0.390
			22	38	3.686	22	13	1.261							22	48	4.656	20	4	0.640	20	4	0.640
			24	27	3.105	24	8	0.920							24	41	4.715	22	6	1.164	22	6	1.164
			26	30	4.050	26	2	0.270							26	18	2.430	24	3	0.690	24	3	0.690
			28	13	2.041	28	2	0.314							28	12	1.884	26	2	0.540	26	2	0.540
			30	9	1.620										30	5	0.900	30	1	0.360	30	1	0.360
			32	2	0.410										32	3	0.615	32	1	0.410	32	1	0.410
			34	2	0.462										34	2	0.462	34	1	0.462	34	1	0.462
			36	3	0.777													38	1	0.578	38	1	0.578
			42	1	0.353																		
1012号・1013号は2物件セットでの販売となりますので入札の際は1012号へ入札して下さい。			1014号・1015号は2物件セットでの販売となりますので入札の際は1014号へ入札して下さい。			1016号・1017号は2物件セットでの販売となりますので入札の際は1016号へ入札して下さい。																	
計	98	4.530	計	226	23.729	計	84	7.005	計	79	3.645	計	156	7.104	計	290	27.207	計	24	5.438			
NO 1019			NO 1020			NO 1021			NO 1022			NO 1023			NO 1024			NO 1025					
スギ 4.00			スギ 4.00			スギ 4.00			スギ 2.00			スギ 2.00			スギ 4.00			カラマツ 2.00					
合板材 委託29-S601(神嶺)			合板材 委託29-S602(神嶺)			合板材 委託29-S603(神嶺)			合板材 委託29-S903(神嶺)			合板材 委託29-S1002(神嶺)			合板材 委託29-S1202(神嶺)			合板材 委託29-S1(神嶺)					
径級	本数	材積(m³)	径級	本数	材積(m³)	径級	本数	材積(m³)	径級	本数	材積(m³)	径級	本数	材積(m³)	径級	本数	材積(m³)	径級	本数	材積(m³)			
14	1	0.078	14	4	0.312	16	1	0.102	14	8	0.312	14	17	0.663	16	4	0.408	14	208	8.112	14	208	8.112
16	6	0.612	16	7	0.714	18	9	1.170	16	21	1.071	16	19	0.969	18	2	0.260	16	148	7.548	16	148	7.548
18	5	0.650	18	7	0.910	20	3	0.480	18	14	0.910	18	26	1.690	20	3	0.480						
20	7	1.120	20	4	0.640	22	4	0.776	20	14	1.120	20	19	1.520	22	7	1.358						
22	6	1.164	22	5	0.970	24	4	0.920	22	11	1.067	22	12	1.164	24	3	0.690						
24	4	0.920	24	4	0.920	26	1	0.270	24	12	1.380	24	10	1.150	26	1	0.270						
26	2	0.540	26	6	1.620	30	1	0.360	26	11	1.485	26	8	1.080	28	1	0.314						
28	4	1.256	28	5	1.570				28	4	0.628	28	6	0.942	30	1	0.360						
30	1	0.360	30	1	0.360				30	6	1.080	30	4	0.720	32	1	0.410						
36	1	0.518	34	1	0.462				32	1	0.205	34	2	0.462									
38	1	0.578	38	1	0.578																		
1025号・1026号は2物件セットでの販売となりますので入札の際は1025号へ入札して下さい。																							
計	38	7.796	計	45	9.056	計	23	4.078	計	102	9.258	計	123	10.360	計	23	4.550	計	356	15.660			

【 売 払 明 細 書 】

NO 1026			NO 1027			NO 1028			NO 1029			NO 1030			NO 1031			NO 1032		
カラマツ		2.00	カラマツ		4.00	カラマツ		4.00	カラマツ		4.00	カラマツ		2.00	カラマツ		2.00	カラマツ		2.00
合板材 委託29-S2(神嶺)			合板材 委託29-S3(神嶺)			合板材 委託29-S4(神嶺)			一般材 委託29-S5(神嶺)			合板材 委託29-S6(神嶺)			合板材 委託29-S7(神嶺)			合板材 委託29-S8(神嶺)		
径級	本数	材積(m³)	径級	本数	材積(m³)	径級	本数	材積(m³)	径級	本数	材積(m³)	径級	本数	材積(m³)	径級	本数	材積(m³)	径級	本数	材積(m³)
18	71	4.615	14	10	0.780	14	5	0.390	8	4	0.104	14	198	7.722	18	103	6.695	14	83	3.237
20	20	1.600	16	13	1.326	16	11	1.122	9	16	0.512	16	164	8.364	20	56	4.480	16	57	2.907
22	1	0.097	18	15	1.950	18	11	1.430	10	27	1.080				22	28	2.716			
			20	7	1.120	20	12	1.920	11	32	1.536				24	7	0.805			
			22	2	0.388	22	4	0.776	12	8	0.464				26	1	0.135			
			24	1	0.230	24	3	0.690	13	5	0.340				28	3	0.471			
						26	3	0.810	14	2	0.156				30	2	0.360			
計			計			計			計			計			計			計		
		92			48			49			94			362			200			140
		6.312			5.794			7.138			4.192			16.086			15.662			6.144
NO 1033			NO 1034			NO 1035			NO 1036			NO 1037			NO 1038			NO 1039		
カラマツ		2.00	カラマツ		2.00	カラマツ		2.00	カラマツ		2.00	カラマツ		2.00	カラマツ		4.00	カラマツ		4.00
合板材 委託29-S9(神嶺)			合板材 委託29-S701(神嶺)			合板材 委託29-S702(神嶺)			合板材 委託29-S801(神嶺)			合板材 委託29-S802(神嶺)			合板材 委託29-S901(神嶺)			一般材 委託29-S902(神嶺)		
径級	本数	材積(m³)	径級	本数	材積(m³)	径級	本数	材積(m³)	径級	本数	材積(m³)	径級	本数	材積(m³)	径級	本数	材積(m³)	径級	本数	材積(m³)
18	35	2.275	14	261	10.179	18	162	10.530	14	58	2.262	18	121	7.865	14	11	0.858	8	4	0.104
20	27	2.160	16	231	11.781	20	115	9.200	16	125	6.375	20	59	4.720	16	16	1.632	9	5	0.160
22	18	1.746				22	80	7.760				22	37	3.589	18	15	1.950	10	16	0.640
24	6	0.690				24	44	5.060				24	8	0.920	20	11	1.760	11	19	0.912
26	2	0.270				26	16	2.160				26	2	0.270	22	8	1.552	12	3	0.174
30	3	0.540				28	11	1.727				28	2	0.314	24	6	1.380	13	1	0.068
						30	2	0.360				34	1	0.231	26	5	1.350	14	1	0.078
						32	2	0.410							28	2	0.628	16	1	0.102
															30	1	0.360			
計			計			計			計			計			計			計		
		91			492			432			183			230			75			50
		7.681			21.960			37.207			8.637			17.909			11.470			2.238

1025号・1026号は2物件セットでの販売となりますので入札の際は1025号へ入札して下さい。

1030号・1031号は2物件セットでの販売となりますので入札の際は1030号へ入札して下さい。

1032号・1033号は2物件セットでの販売となりますので入札の際は1032号へ入札して下さい。

1032号・1033号は2物件セットでの販売となりますので入札の際は1032号へ入札して下さい。

1034号・1035号は2物件セットでの販売となりますので入札の際は1034号へ入札して下さい。

1036号・1037号は2物件セットでの販売となりますので入札の際は1036号へ入札して下さい。

【 売 払 明 細 書 】

NO 1040				NO 1041				NO 1042				NO 1043				NO 1044				NO 1045				NO 1046			
カラマツ		2.00		カラマツ		2.00		カラマツ		4.00		カラマツ		2.00		カラマツ		2.00		カラマツ		4.00		カラマツ		4.00	
合板材 委託29-S905(神嶺)				合板材 委託29-S906(神嶺)				合板材 委託29-S1102(神嶺)				合板材 委託29-S1201(神嶺)				合板材 委託29-S1301(神嶺)				一般材 委託29-S1401(神嶺)				一般材 委託29-S1402(神嶺)			
径級	本数	材積(m³)		径級	本数	材積(m³)		径級	本数	材積(m³)		径級	本数	材積(m³)		径級	本数	材積(m³)		径級	本数	材積(m³)		径級	本数	材積(m³)	
14	106	4.134		18	120	7.800		14	20	1.560		18	86	5.590		14	82	3.198		8	5	0.130		9	3	0.096	
16	124	6.324		20	93	7.440		16	25	2.550		20	69	5.520		16	94	4.794		9	9	0.288		10	15	0.600	
				22	54	5.238		18	28	3.640		22	54	5.238						10	17	0.680		11	14	0.672	
				24	30	3.450		20	25	4.000		24	28	3.220						11	10	0.480		12	2	0.116	
				26	13	1.755		22	23	4.462		26	24	3.240						12	8	0.464					
				28	7	1.099		24	14	3.220		28	13	2.041						13	1	0.068					
				30	4	0.720		26	9	2.430		30	6	1.080													
				34	1	0.231		28	5	1.570		32	3	0.615													
								30	3	1.080		34	1	0.231													
												38	1	0.289													
1040号・1041号は2物件セットでの販売となりますので入札の際は1040号へ入札して下さい。				1043号・1044号は2物件セットでの販売となりますので入札の際は1043号へ入札して下さい。																							
計	230	10.458		計	322	27.733		計	152	24.512		計	285	27.064		計	176	7.992		計	50	2.110		計	34	1.484	
NO 1047				NO 1048				NO 1049				NO 1050				NO 1051				NO 1052							
カラマツ		4.00		カラマツ		4.00		カラマツ		2.00		カラマツ		2.00		カラマツ		2.00		ブナ		2.00		ブナ		2.20	
一般材 委託29-S1502(神嶺)				合板材 委託29-S1503(神嶺)				合板材 委託29-S1504(神嶺)				合板材 委託29-S1505(神嶺)				合板材 委託29-S1601(神嶺)				一般材 委託29-S501(神嶺)							
径級	本数	材積(m³)		径級	本数	材積(m³)		径級	本数	材積(m³)		径級	本数	材積(m³)		径級	本数	材積(m³)		径級	本数	材積(m³)		径級	本数	材積(m³)	
8	3	0.078		14	22	1.716		14	121	4.719		18	37	2.405		14	158	6.162		22	1	0.097		22	11	1.166	
9	4	0.128		16	33	3.366		16	92	4.692		20	12	0.960		16	35	1.785		24	1	0.115		24	13	1.651	
10	15	0.600		18	29	3.770						22	3	0.291		18	1	0.065		30	1	0.180		26	9	1.341	
11	30	1.440		20	14	2.240						24	1	0.115						34	1	0.231		28	2	0.344	
12	16	0.928		22	10	1.940																		30	3	0.594	
13	4	0.272		24	6	1.380																		32	1	0.225	
14	3	0.234		26	4	1.080																		36	1	0.285	
				28	1	0.314																		40	1	0.352	
				30	1	0.360																					
				32	1	0.410																					
1049号・1050号は2物件セットでの販売となりますので入札の際は1049号へ入札して下さい。																											
計	75	3.680		計	121	16.576		計	213	9.411		計	53	3.771		計	194	8.012		計	4	0.623		計	41	5.958	

【 売 払 明 細 書 】

NO 1053			NO 1054			NO 1055			NO 1056			NO 1057			NO 1058			NO 1059		
ナラ		2.20	センノキ		2.20	センノキ		2.00	サクラ		2.00	カラマツ		カラマツ		カラマツ		カラマツ		
一般材 委託29-S502(神嶺)			一般材 委託29-S510(神嶺)			一般材 委託29-S511(神嶺)			一般材 委託29-S512(神嶺)			NA 委託29-S506(神嶺)			NA 委託29-S1003(神嶺)			NA 委託29-S1103(神嶺)		
径級	本数	材積(m³)	径級	本数	材積(m³)	径級	本数	材積(m³)	径級	本数	材積(m³)	径級	本数	材積(m³)	径級	本数	材積(m³)	径級	本数	材積(m³)
20	1	0.088	32	2	0.450	28	1	0.157	20	1	0.080									
22	4	0.424	34	1	0.254	36	2	0.518	26	2	0.270									
24	3	0.381	36	2	0.570	38	1	0.289	28	3	0.471									
26	2	0.298	38	1	0.318	40	1	0.320	30	1	0.180									
30	3	0.594				42	1	0.353	32	4	0.820									
32	2	0.450							34	1	0.231									
34	1	0.254																		
36	1	0.285																		
計		17	計		6	計		6	計		12	計		層積m3	計		層積m3	計		層積m3
		2.774			1.592			1.637			2.052			12.852			9.576			27.191
NO 1060			NO 1061			NO 1062			NO 1063			NO 1064			NO 1065			NO 1066		
カラマツ			雑木			雑木			雑木			雑木			雑木			雑木		
NA 委託29-S1203(神嶺)			LA 委託29-S508(神嶺)			LA 委託29-S509(神嶺)			LA 委託29-S605(神嶺)			LA 委託29-S907(神嶺)			LA 委託29-S1004(神嶺)			LA 委託29-S1104(神嶺)		
径級	本数	材積(m³)	径級	本数	材積(m³)	径級	本数	材積(m³)	径級	本数	材積(m³)	径級	本数	材積(m³)	径級	本数	材積(m³)	径級	本数	材積(m³)
計		層積m3	計		層積m3	計		層積m3	計		層積m3	計		層積m3	計		層積m3	計		層積m3
		24.570			75.676			46.531			43.429			23.475			33.892			12.995

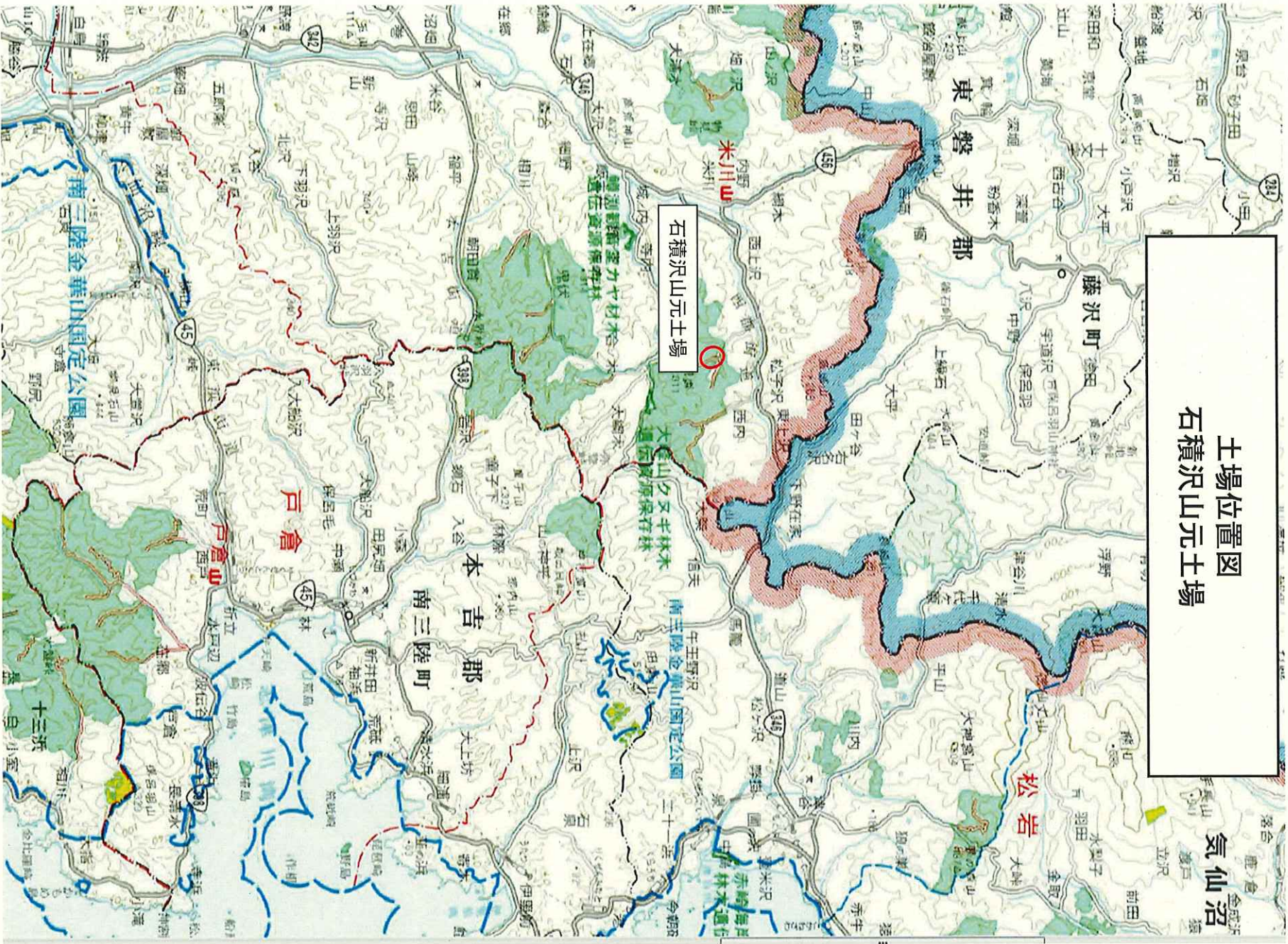
宮城北部森林管理署

石積沢山元土場

(登米市東和町)

5001号

土場位置図
石積沢山元土場



土場位置図 石積沢山元土場 登米市東和町上沢山1番上沢山国有林

至 気仙沼

写真撮影方向



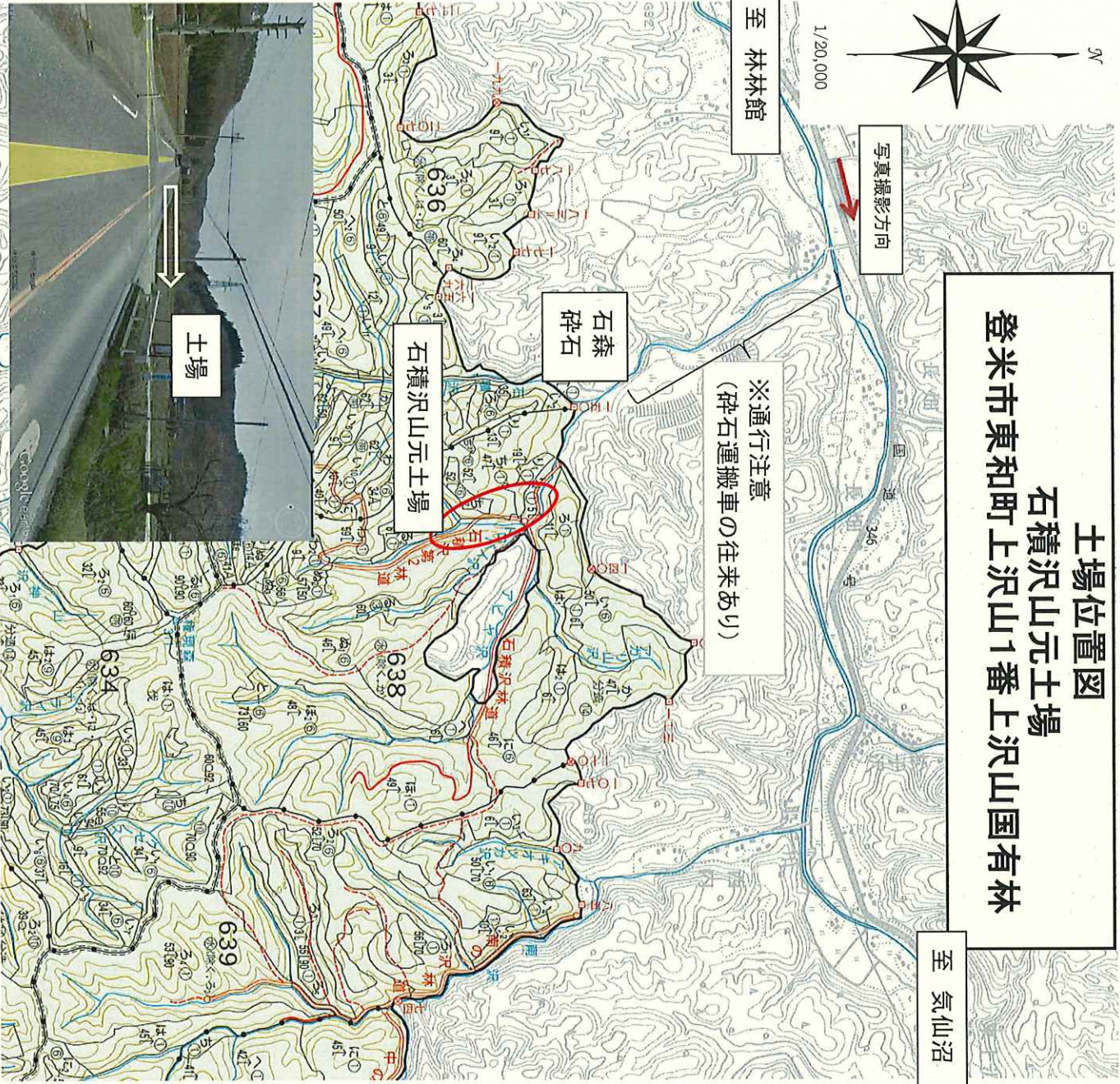
1/20,000

至 林林館

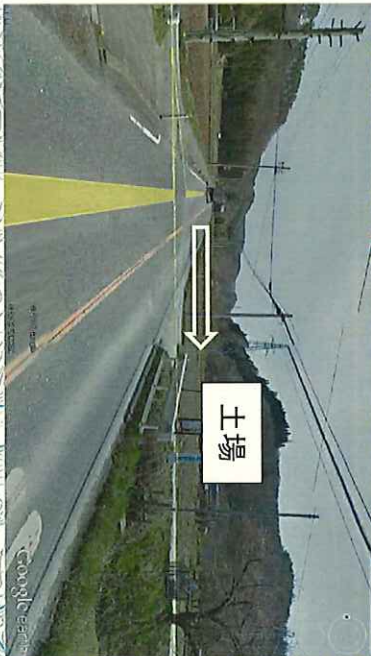
※通行注意
(碎石運搬車の往来あり)

石森
砕石

石積沢山元土場



土場



宮城北 部森林管理署

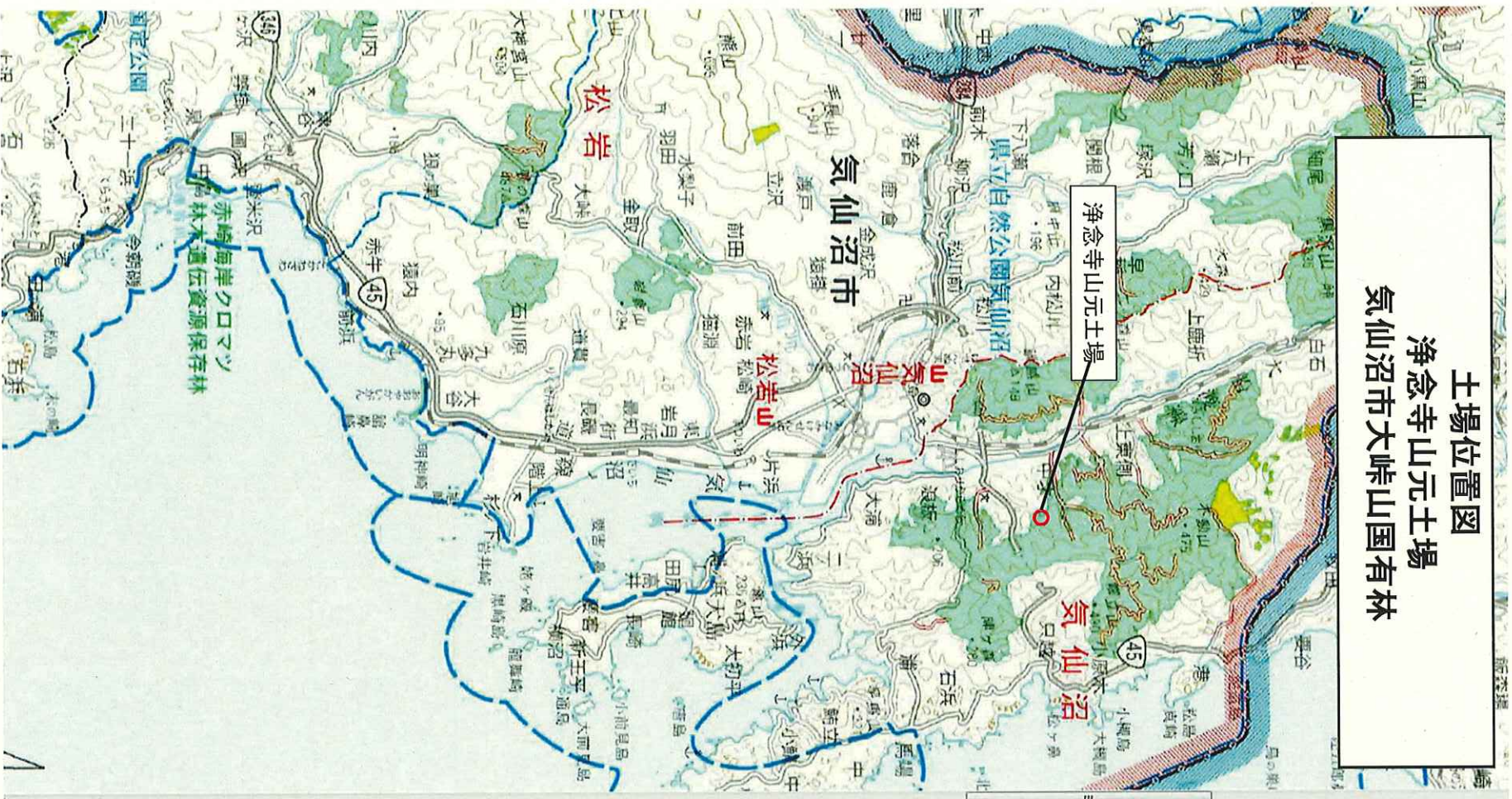
浄念寺山元土場

(気仙沼市)

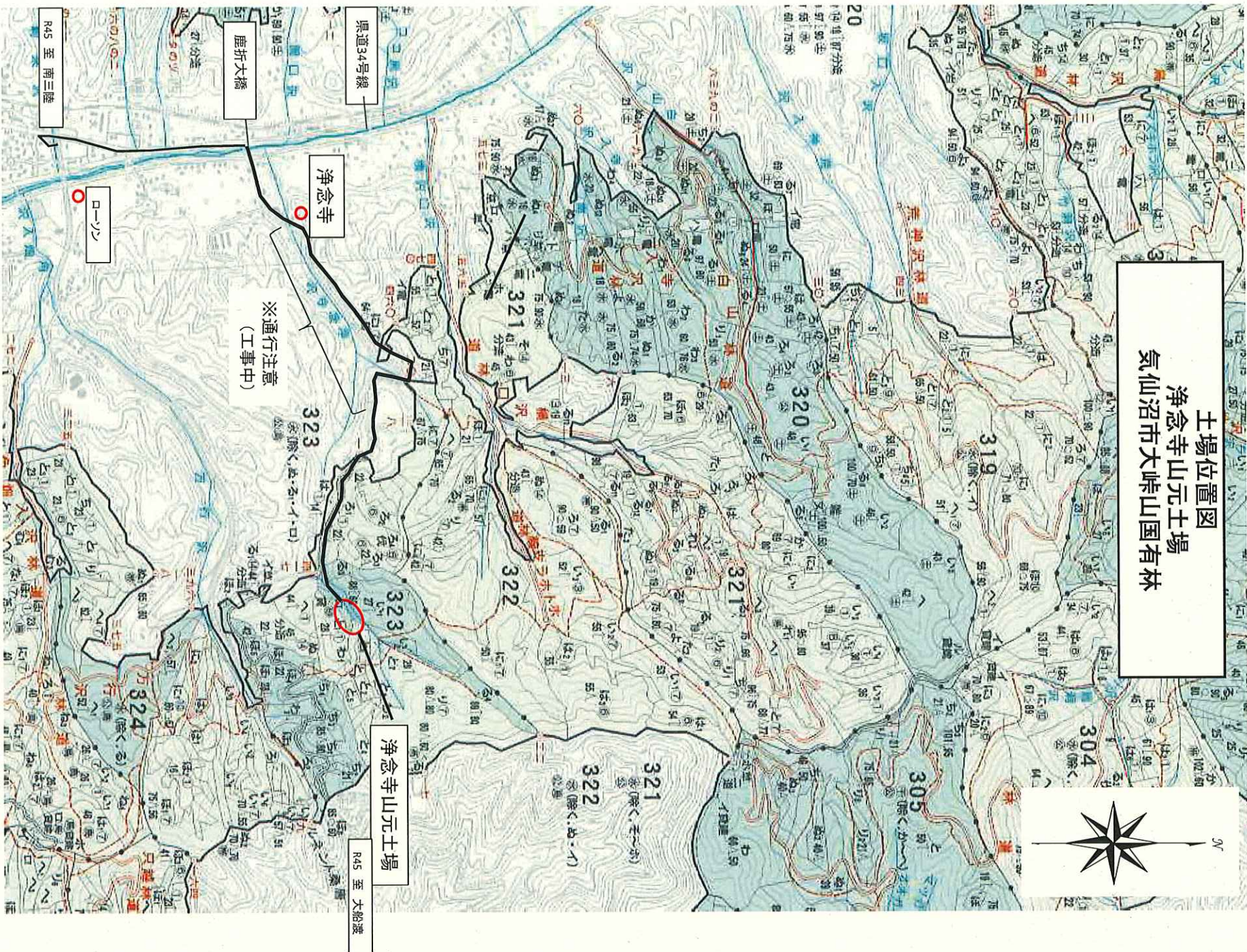
5002号～5015号

ゲート情報 : ゲートに施錠してありますので、入場の際は担当者にご連絡下さい。

土場位置図
浄念寺山元土場
気仙沼市大峠山国有林



土場位置図
 浄念寺山元土場
 気仙沼市大峠山国有林



【 売 払 明 細 書 】

NO 5002			NO 5003			NO 5004			NO 5005			NO 5006			NO 5007			NO 5008		
スギ		4.00	スギ		4.00	スギ		2.00	スギ		4.00	アカマツ		2.00	アカマツ		4.00	スギ		2.00
合板材 委託29-4001(浄念寺)			一般材 委託29-4002(浄念寺)			合板材 委託29-4003(浄念寺)			合板材 委託29-4004(浄念寺)			合板材 委託29-4005(浄念寺)			一般材 委託29-4006(浄念寺)			合板材 委託29-4007(浄念寺)		
径級	本数	材積(m³)	径級	本数	材積(m³)	径級	本数	材積(m³)	径級	本数	材積(m³)	径級	本数	材積(m³)	径級	本数	材積(m³)	径級	本数	材積(m³)
18	35	4.550	20	7	1.120	18	47	3.055	18	32	4.160	20	4	0.320	24	1	0.230	18	35	2.275
20	139	22.240	22	18	3.492	20	99	7.920	20	144	23.040	22	17	1.649	26	1	0.270	20	107	8.560
22	133	25.802	24	23	5.290	22	75	7.275	22	148	28.712	24	23	2.645	28	1	0.314	22	71	6.887
24	121	27.830	26	32	8.640	24	34	3.910	24	112	25.760	26	38	5.130	30	2	0.720	24	61	7.015
26	85	22.950	28	25	7.850	26	30	4.050	26	70	18.900	28	44	6.908	32	4	1.640	26	38	5.130
28	64	20.096	30	30	10.800	28	21	3.297	28	45	14.130	30	51	9.180	34	6	2.772	28	32	5.024
30	29	10.440	32	10	4.100	30	19	3.420	30	25	9.000	32	39	7.995	36	2	1.036	30	18	3.240
32	31	12.710	34	17	7.854	32	10	2.050	32	13	5.330	34	26	6.006	38	3	1.734	32	13	2.665
34	20	9.240	36	8	4.144	34	8	1.848	34	3	1.386	36	29	7.511	40	6	3.840	34	5	1.155
36	11	5.698	38	4	2.312	36	8	2.072	36	7	3.626	38	18	5.202	42	2	1.412	36	6	1.554
38	8	4.624	40	1	0.640	38	1	0.289	38	5	2.890	40	15	4.800	44	5	3.870	38	3	0.867
40	4	2.560	42	1	0.706	40	2	0.640	40	5	3.200	42	8	2.824	46	1	0.846	40	1	0.320
42	2	1.412	46	2	1.692	42	1	0.353	42	3	2.118	44	2	0.774	48	1	0.922	42	2	0.706
44	1	0.774	48	1	0.922				44	5	3.870				50	1	1.000			
46	2	1.692	50	3	3.000				46	4	3.384									
			52	1	1.082				48	1	0.922									
									50	2	2.000									
計	685	172.618	計	183	63.644	計	355	40.179	計	624	152.428	計	314	60.944	計	36	20.606	計	392	45.398
NO 5009			NO 5010			NO 5011			NO 5012			NO 5013			NO 5014			NO 5015		
スギ		2.00	スギ		2.00	スギ		2.00	スギ		2.00	スギ		2.00	スギ		2.00	雑木		
合板材 委託29-4008(浄念寺)			合板材 委託29-4009(浄念寺)			合板材 委託29-4010(浄念寺)			合板材 委託29-4011(浄念寺)			合板材 委託29-4012(浄念寺)			合板材 委託29-4019(浄念寺)			L A 委託29-4024(浄念寺)		
径級	本数	材積(m³)	径級	本数	材積(m³)	径級	本数	材積(m³)	径級	本数	材積(m³)	径級	本数	材積(m³)	径級	本数	材積(m³)	径級	本数	材積(m³)
18	37	2.405	18	8	0.520	18	60	3.900	18	34	2.210	18	39	2.535	18	24	1.560			
20	93	7.440	20	73	5.840	20	241	19.280	20	99	7.920	20	87	6.960	20	96	7.680			
22	82	7.954	22	96	9.312	22	236	22.892	22	85	8.245	22	75	7.275	22	82	7.954			
24	61	7.015	24	80	9.200	24	168	19.320	24	74	8.510	24	37	4.255	24	76	8.740			
26	55	7.425	26	62	8.370	26	101	13.635	26	47	6.345	26	31	4.185	26	67	9.045			
28	39	6.123	28	50	7.850	28	70	10.990	28	30	4.710	28	18	2.826	28	48	7.536			
30	41	7.380	30	43	7.740	30	59	10.620	30	12	2.160	30	11	1.980	30	40	7.200			
32	27	5.535	32	18	3.690	32	39	7.995	32	15	3.075	32	11	2.255	32	28	5.740			
34	21	4.851	34	15	3.465	34	28	6.468	34	9	2.079	34	1	0.231	34	20	4.620			
36	10	2.590	36	8	2.072	36	20	5.180	36	7	1.813	36	1	0.259	36	8	2.072			
38	7	2.023	38	9	2.601	38	16	4.624	38	3	0.867	40	1	0.320	38	4	1.156			
40	1	0.320	40	6	1.920	40	13	4.160	40	2	0.640	42	1	0.353	40	4	1.280			
42	1	0.353	42	1	0.353	42	7	2.471	42	2	0.706				42	1	0.353			
46	1	0.423	44	1	0.387	44	5	1.935	44	1	0.387				44	2	0.774			
			46	2	0.846	46	2	0.846	46	1	0.423									
									48	1	0.461									
計	476	61.837	計	472	64.166	計	1065	134.316	計	422	50.551	計	313	33.434	計	500	65.710	計	層積m3	33.746

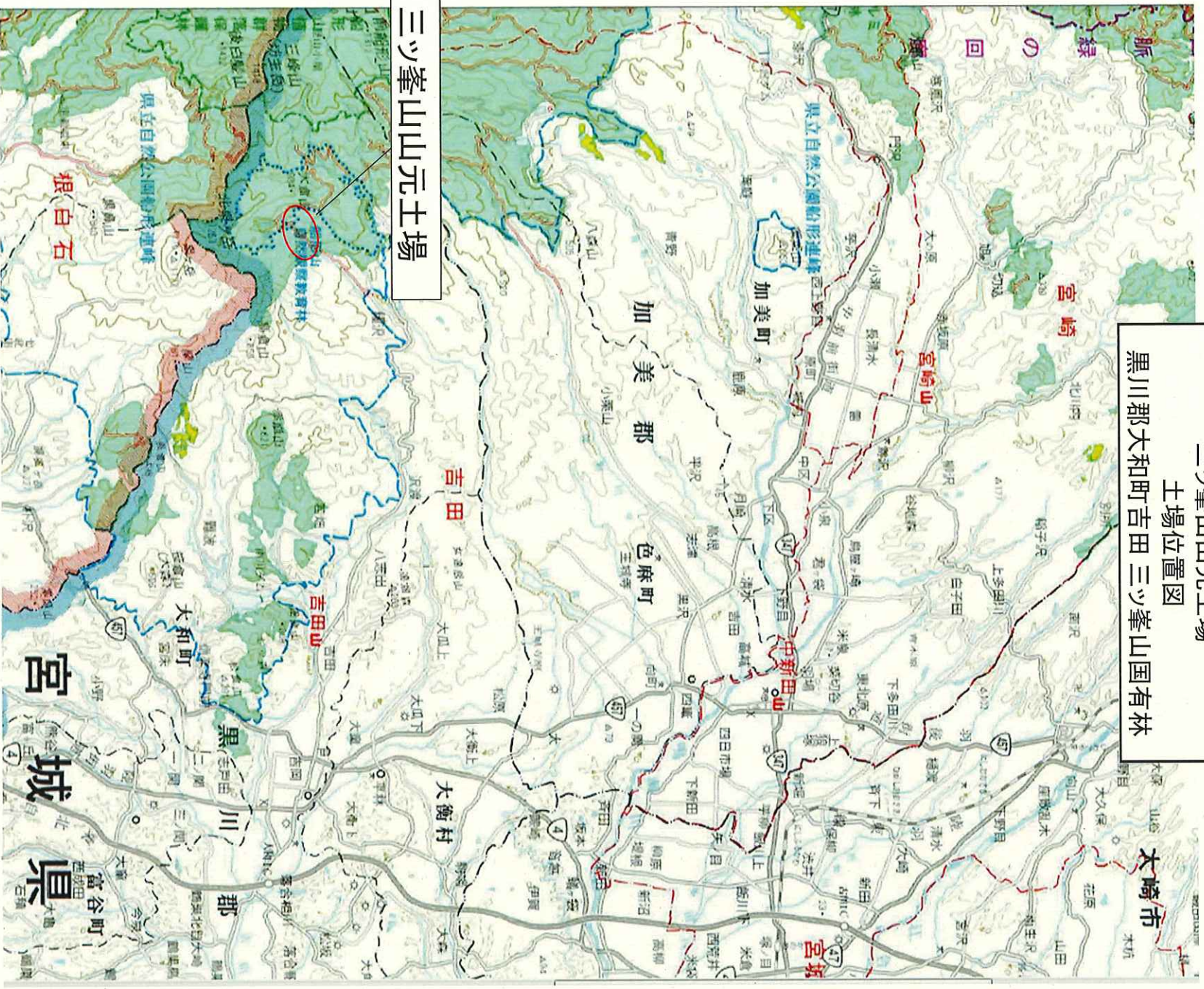
宮城北 部 森 林 管 理 署

三 峯 山 山 元 土 場

(黒 川 郡 大 和 町)

5 0 1 6 号 ~ 5 0 2 4 号

※ 種 沢 林 道 が 一 部 狭 く 、 カ ー ブ が き つ い 箇 所 有 り 、 1 0 t 未 満 の ト ラ ッ ク で の 運 搬 と な り
ま す 。

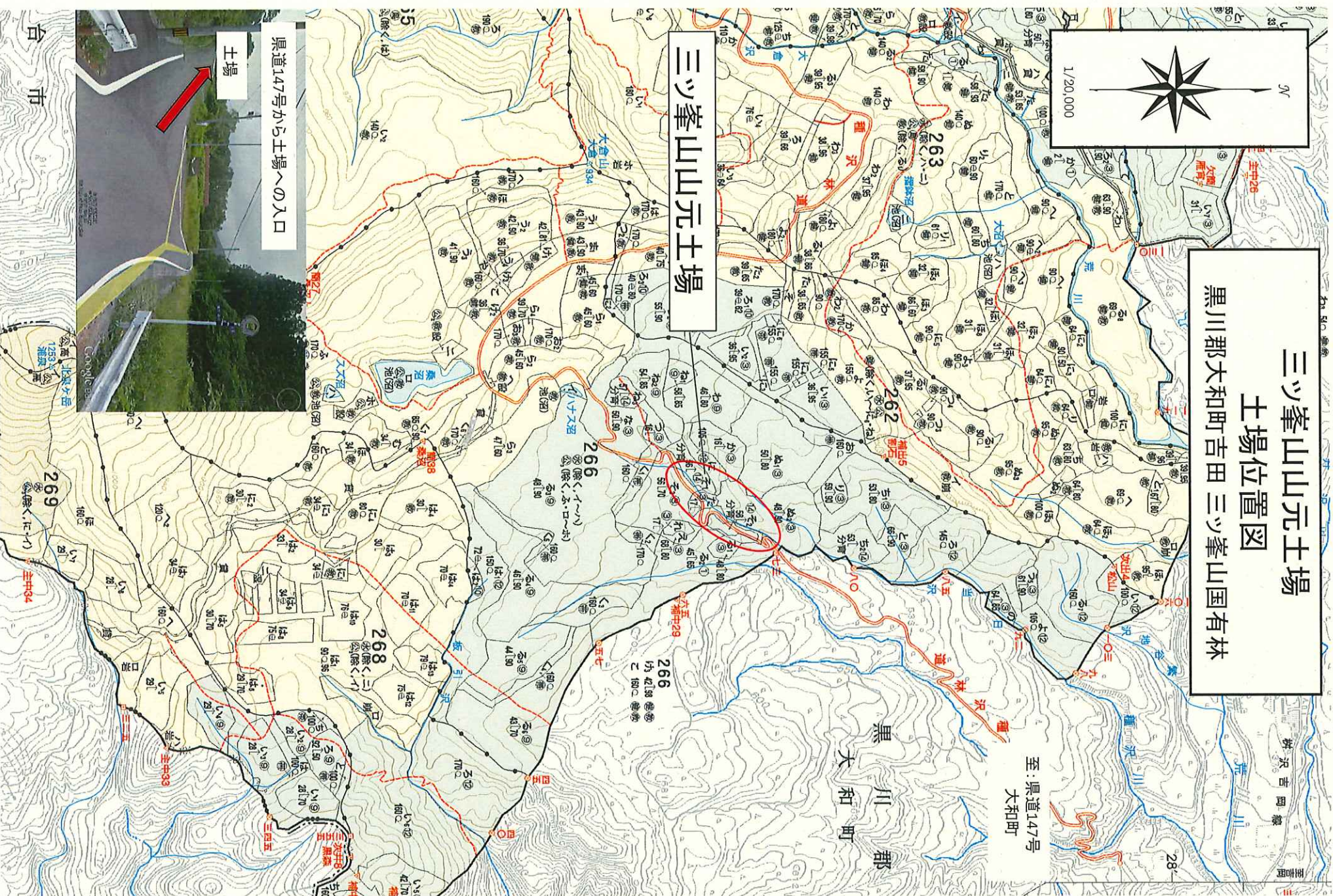


三ツ峯山元土場
土場位置図
黒川郡大和町吉田三ツ峯山国有林

三ツ峯山元土場

三ツ峯山元土場 土場位置図

黒川郡大和町吉田 三ツ峯山国有林



三ツ峯山元土場

国道147号から土場への入口

土場



台
市

【 売 払 明 細 書 】

NO 5016			NO 5017			NO 5018			NO 5019			NO 5020			NO 5021			NO 5022		
スギ		2.00	スギ		2.00	スギ		2.00	スギ		2.00	スギ		4.00	スギ		2.00	スギ		2.00
合板材 委託29-5001(三峯山)			合板材 委託29-5002(三峯山)			合板材 委託29-5012(三峯山)			合板材 委託29-5013(三峯山)			合板材 委託29-5016(三峯山)			合板材 委託29-5017(三峯山)			合板材 委託29-5019(三峯山)		
径 級	本 数	材 積 (m³)	径 級	本 数	材 積 (m³)	径 級	本 数	材 積 (m³)	径 級	本 数	材 積 (m³)	径 級	本 数	材 積 (m³)	径 級	本 数	材 積 (m³)	径 級	本 数	材 積 (m³)
18	150	9.750	18	188	12.220	18	140	9.100	18	80	5.200	18	71	9.230	14	58	2.262	18	110	7.150
20	153	12.240	20	142	11.360	20	128	10.240	20	105	8.400	20	99	15.840	16	357	18.207	20	234	18.720
22	130	12.610	22	94	9.118	22	71	6.887	22	84	8.148	22	77	14.938	18	137	8.905	22	139	13.483
24	64	7.360	24	45	5.175	24	24	2.760	24	37	4.255	24	47	10.810	20	1	0.080	24	67	7.705
26	49	6.615	26	17	2.295	26	14	1.890	26	24	3.240	26	24	6.480				26	32	4.320
28	18	2.826	28	13	2.041	28	6	0.942	28	6	0.942	28	15	4.710				28	13	2.041
30	11	1.980	30	2	0.360	30	1	0.180	30	3	0.540	30	8	2.880				30	3	0.540
32	4	0.820							32	2	0.410	32	4	1.640				32	2	0.410
34	3	0.693										34	1	0.462						
36	3	0.777																		
計	585	55.671	計	501	42.569	計	384	31.999	計	341	31.135	計	346	66.990	計	553	29.454	計	600	54.369
NO 5023			NO 5024			NO			NO			NO			NO			NO		
スギ		2.00	雑 木																	
合板材 委託29-5026(三峯山)			L A 委託29-5027(三峯山)																	
径 級	本 数	材 積 (m³)	径 級	本 数	材 積 (m³)	径 級	本 数	材 積 (m³)	径 級	本 数	材 積 (m³)	径 級	本 数	材 積 (m³)	径 級	本 数	材 積 (m³)	径 級	本 数	材 積 (m³)
18	146	9.490																		
20	300	24.000																		
22	231	22.407																		
24	159	18.285																		
26	98	13.230																		
28	44	6.908																		
30	29	5.220																		
32	14	2.870																		
34	5	1.155																		
36	3	0.777																		
計	1029	104.342	計	層積m3	23.580	計			計			計			計			計		

宮城北 部 森 林 管 理 署

太 田 山 山 元 土 場

(石 巻 市 鮎 川)

5 0 2 5 号 ~ 5 0 4 6 号

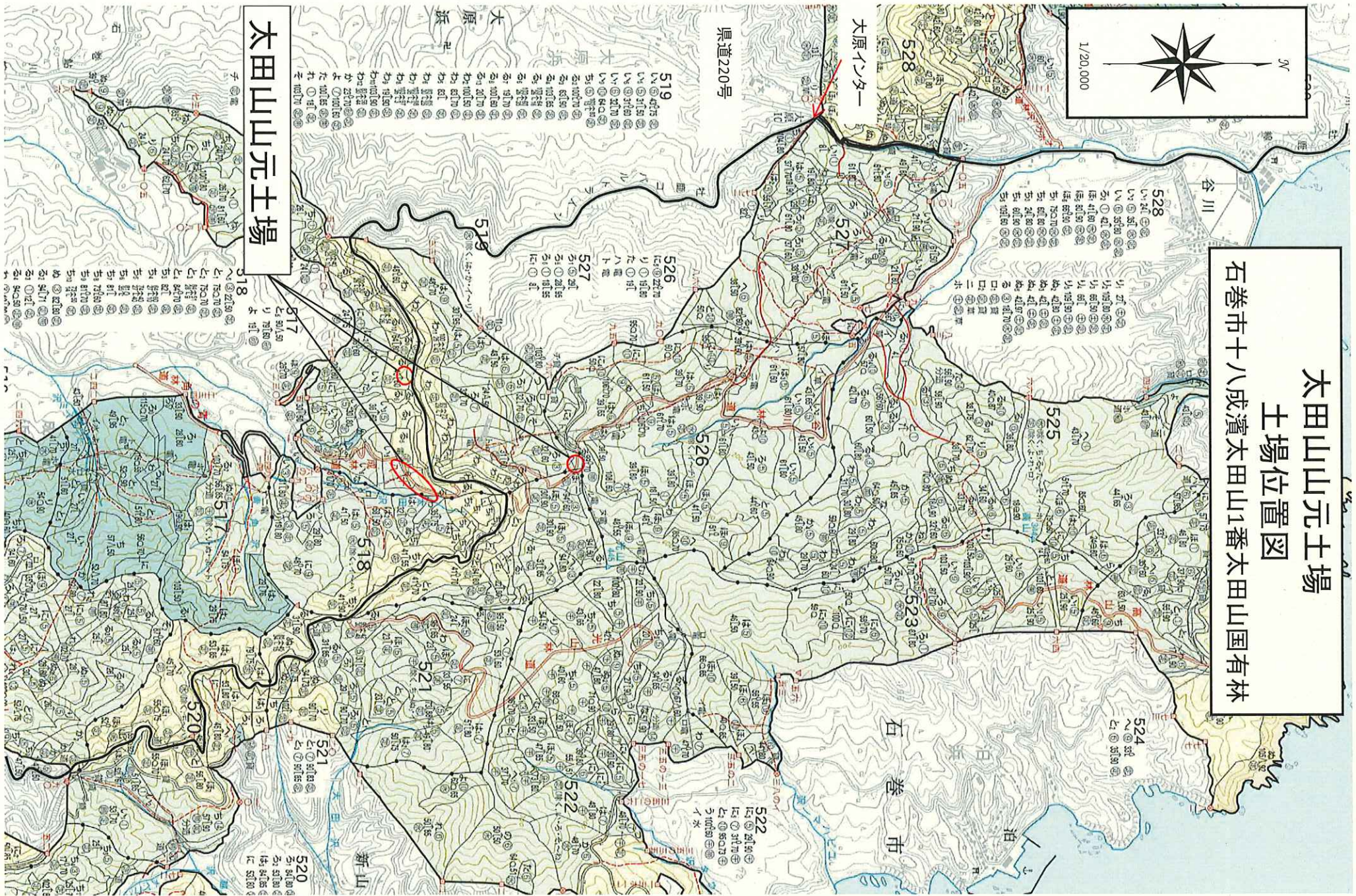
ゲート情報：一部（コバルトライン沿いの土場）のゲートに施錠してありますので、入場の際は担当者にご連絡下さい。

石巻市

太田山元土場
土場位置図
石巻市十八成濱太田山1番 太田山国有林



太田山元土場
土場位置図
石巻市十八成濱太田山1番太田山国有林



太田山元土場

【 売 払 明 細 書 】

NO 5025			NO 5026			NO 5027			NO 5028			NO 5029			NO 5030			NO 5031		
スギ 2.00			スギ 2.00			スギ 2.00			雑 木			雑 木			雑 木			スギ 4.00		
合板材 委託29-6001(太田山)			合板材 委託29-6002(太田山)			合板材 委託29-6003(太田山)			L A 委託29-6004(太田山)			L A 委託29-6005(太田山)			L A 委託29-6006(太田山)			合板材 委託29-6007(太田山)		
径 級	本 数	材 積 (m³)	径 級	本 数	材 積 (m³)	径 級	本 数	材 積 (m³)	径 級	本 数	材 積 (m³)	径 級	本 数	材 積 (m³)	径 級	本 数	材 積 (m³)	径 級	本 数	材 積 (m³)
16	33	1.683	16	68	3.468	16	28	1.428										16	27	2.754
18	79	5.135	18	221	14.365	18	61	3.965										18	87	11.310
20	51	4.080	20	202	16.160	20	42	3.360										20	138	22.080
22	47	4.559	22	151	14.647	22	41	3.977										22	92	17.848
24	27	3.105	24	108	12.420	24	26	2.990										24	91	20.930
26	29	3.915	26	95	12.825	26	24	3.240										26	59	15.930
28	27	4.239	28	56	8.792	28	11	1.727										28	48	15.072
30	14	2.520	30	49	8.820	30	10	1.800										30	43	15.480
32	6	1.230	32	28	5.740	32	7	1.435										32	17	6.970
34	10	2.310	34	17	3.927	34	2	0.462										34	10	4.620
36	1	0.259	36	7	1.813													36	5	2.590
			38	5	1.445													38	4	2.312
			40	4	1.280													40	1	0.640
			42	1	0.353															
計 324 33.035			計 1012 106.055			計 252 24.384			計 層積m3 21.096			計 層積m3 5.869			計 層積m3 4.360			計 622 138.536		
NO 5032			NO 5033			NO 5034			NO 5035			NO 5036			NO 5037			NO 5038		
スギ 4.00			雑 木			モミ			スギ 2.00			スギ 2.00			スギ 4.00			スギ 4.00		
合板材 委託29-6008(太田山)			L A 委託29-6009(太田山)			N A 委託29-6010(太田山)			合板材 委託29-6101(太田山)			合板材 委託29-6102(太田山)			合板材 委託29-6103(太田山)			合板材 委託29-6104(太田山)		
径 級	本 数	材 積 (m³)	径 級	本 数	材 積 (m³)	径 級	本 数	材 積 (m³)	径 級	本 数	材 積 (m³)	径 級	本 数	材 積 (m³)	径 級	本 数	材 積 (m³)	径 級	本 数	材 積 (m³)
16	13	1.326							16	18	0.918	16	25	1.275	16	8	0.816	16	3	0.390
18	64	8.320							18	114	7.410	18	103	6.695	18	20	2.600	18	5	0.970
20	55	8.800							20	124	9.920	20	102	8.160	20	26	4.160	20	11	2.530
22	64	12.416							22	67	6.499	22	78	7.566	22	36	6.984	22	7	1.890
24	41	9.430							24	41	4.715	24	65	7.475	24	36	8.280	24	7	2.198
26	32	8.640							26	30	4.050	26	32	4.320	26	30	8.100	26	5	1.800
28	27	8.478							28	18	2.826	28	20	3.140	28	23	7.222	28	2	0.820
30	13	4.680							30	9	1.620	30	11	1.980	30	20	7.200	30	2	0.924
32	11	4.510							32	5	1.025	32	4	0.820	32	11	4.510	32	2	1.036
34	3	1.386							34	6	1.386	34	3	0.693	34	3	1.386	34	1	0.706
36	1	0.518							36	2	0.518	36	2	0.518	36	5	2.590			
40	1	0.640													38	2	1.156			
															40	1	0.640			
															42	1	0.706			
計 325 69.144			計 層積m3 32.216			計 層積m3 3.969			計 434 40.887			計 445 42.702			計 222 56.350			計 45 13.264		

5028号・5029号・5030号は3物件セットでの販売となりますので入札の際は5028号へ入札して下さい。

5031号・5032号は2物件セットでの販売となりますので入札の際は5031号へ入札して下さい。

5031号・5032号は2物件セットでの販売となりますので入札の際は5031号へ入札して下さい。

【 売 払 明 細 書 】

NO 5039				NO 5040				NO 5041				NO 5042				NO 5043				NO 5044				NO 5045			
スギ		2.00		スギ		2.00		スギ		2.00		スギ		2.00		スギ		2.00		スギ		4.00					
合板材 委託29-6105(太田山)				合板材 委託29-6106(太田山)				合板材 委託29-6107(太田山)				合板材 委託29-6108(太田山)				合板材 委託29-6109(太田山)				合板材 委託29-6110(太田山)				合板材 委託29-6111(太田山)			
径級	本数	材積(m³)		径級	本数	材積(m³)		径級	本数	材積(m³)		径級	本数	材積(m³)		径級	本数	材積(m³)		径級	本数	材積(m³)					
16	17	0.867		16	26	1.326		16	18	0.918		16	25	1.275		16	53	2.703		16	56	2.856		16	3	0.306	
18	80	5.200		18	74	4.810		18	85	5.525		18	97	6.305		18	152	9.880		18	139	9.035		18	8	1.040	
20	101	8.080		20	67	5.360		20	72	5.760		20	86	6.880		20	136	10.880		20	139	11.120		20	18	2.880	
22	75	7.275		22	63	6.111		22	43	4.171		22	56	5.432		22	127	12.319		22	100	9.700		22	14	2.716	
24	46	5.290		24	38	4.370		24	49	5.635		24	50	5.750		24	92	10.580		24	57	6.555		24	16	3.680	
26	26	3.510		26	19	2.565		26	17	2.295		26	32	4.320		26	50	6.750		26	52	7.020		26	10	2.700	
28	14	2.198		28	17	2.669		28	13	2.041		28	26	4.082		28	26	4.082		28	26	4.082		28	12	3.768	
30	6	1.080		30	14	2.520		30	12	2.160		30	10	1.800		30	16	2.880		30	28	5.040		30	7	2.520	
32	5	1.025		32	6	1.230		32	2	0.410		32	10	2.050		32	10	2.050		32	9	1.845		32	4	1.640	
36	1	0.259		34	3	0.693		34	3	0.693		34	6	1.386		34	8	1.848		34	6	1.386		34	3	1.386	
				38	1	0.289		36	1	0.259		36	2	0.518		36	3	0.777		36	7	1.813		38	1	0.578	
								38	2	0.578		40	1	0.320						40	1	0.320					
																				44	1	0.387					
5043号・5044号は2物件セットでの販売となりますので入札の際は5043号へ入札して下さい。																											
計	371	34.784		計	328	31.943		計	317	30.445		計	401	40.118		計	674	65.038		計	623	61.737		計	96	23.214	
NO 5046				NO				NO				NO				NO				NO							
雑木																											
L A																											
委託29-6203(太田山)																											
径級	本数	材積(m³)		径級	本数	材積(m³)		径級	本数	材積(m³)		径級	本数	材積(m³)		径級	本数	材積(m³)		径級	本数	材積(m³)					
計	層積m3	17.711		計				計				計				計				計							