

◇ 入札のご案内 ◇

令和 元年 9月 4日

謹啓、時下益々ご清祥のこととお慶び申し上げます。

さて、仙台森林管理署及び宮城北部森林管理署の委託素材山元公売の入札を下記のとおり施行しますので、ご参加下さいますようお願い申し上げます。

1. 木材集積場所 (別紙参照)

2. 入札及び開札日時 令和 元年 9月10日(火)

午後13時30分 入札締切 即時開札(入札は石単価です。)

※FAXによる入札も受け付けます。

※大衡綜合センターへFAX願います。

なお、FAXで入札された場合は確認のご連絡を下さいますようお願い致します。

3. 入札場所

黒川郡大衡村大瓜字沓掛112

宮城県森林組合連合会 大衡綜合センター

TEL 022-345-2205・FAX 022-345-2948

4. 入札物件の内訳

別紙「売払物件明細書」参照

5. 事務手続き

本会「木材共販実施規定」に基づく

6. その他

詳細につきましては、木材流通課までお尋ね下さい。

**宮城県森林組合連合会**

仙台市青葉区上杉二丁目4-46

TEL 022-225-5991・FAX 022-225-5994

## 別紙

## ○木材集積場所

管理署	土場名	所在地	物件数	物件番号	備考及び注意事項
仙 台	1. 東山山元土場 (鹿狼山山元土場)	伊具郡丸森町	20	No.1065~1084	●ゲートに施錠してありますので、入場の際は担当者にご連絡下さい。
北 部	1. 中村山元土場	栗原市花山	6	No.5045~5050	●ゲートに施錠してありますので、入場の際は担当者にご連絡下さい。

# 仙 台 森 林 管 理 署

## 東 山（鹿 狼 山）山 元 土 場

（ 伊 具 郡 丸 森 町 ）

### 1 0 6 5 号 ~ 1 0 8 4 号

ゲート情報：東山山元土場はゲートに施錠してありますので入場の際は担当者にご連絡  
下さい。



1:60,000

0 500 1000 1500 2000 2500m  
 地図上の1センチは600メートル

周辺図 93

85 丸森町

A

B

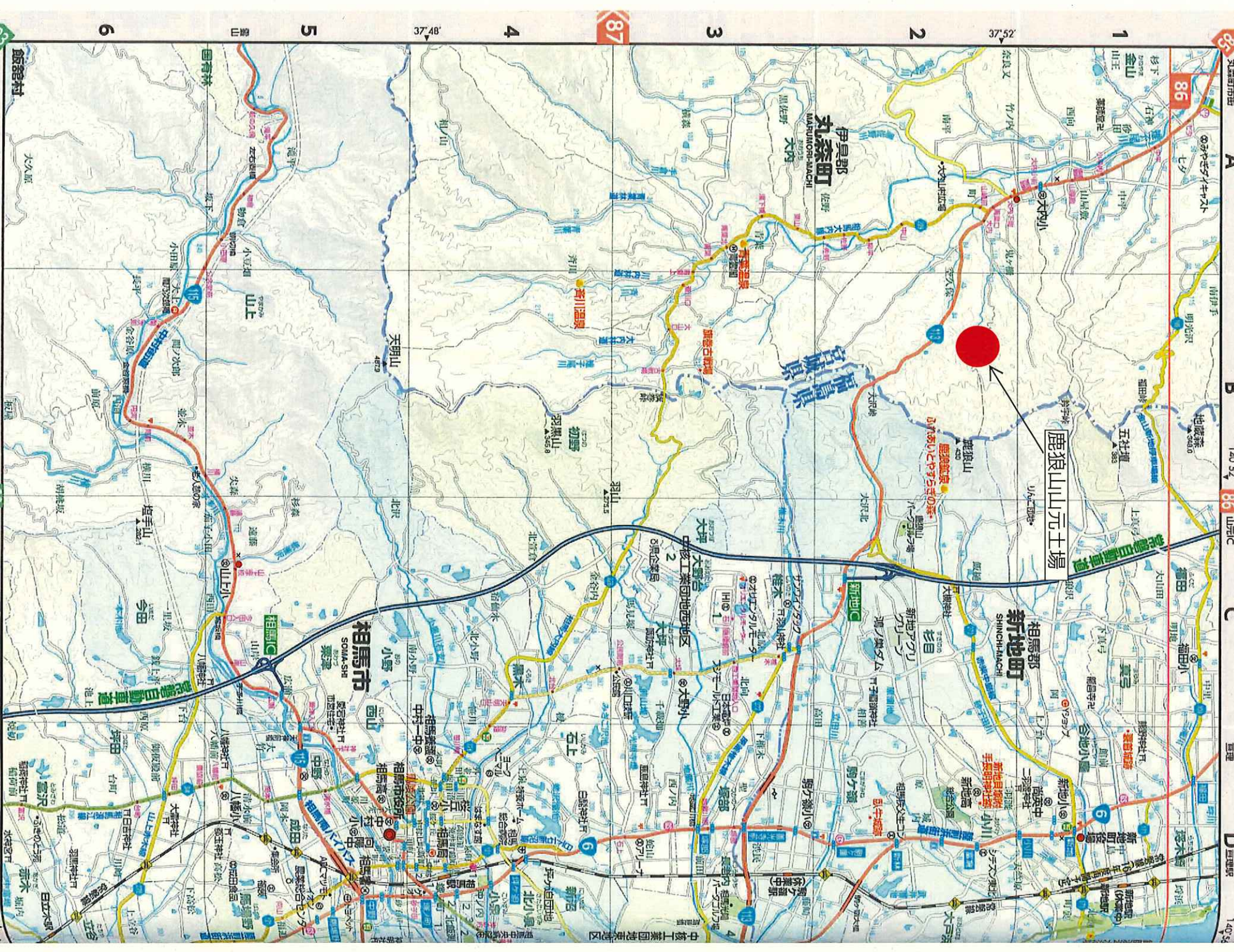
140 5%

86 山形

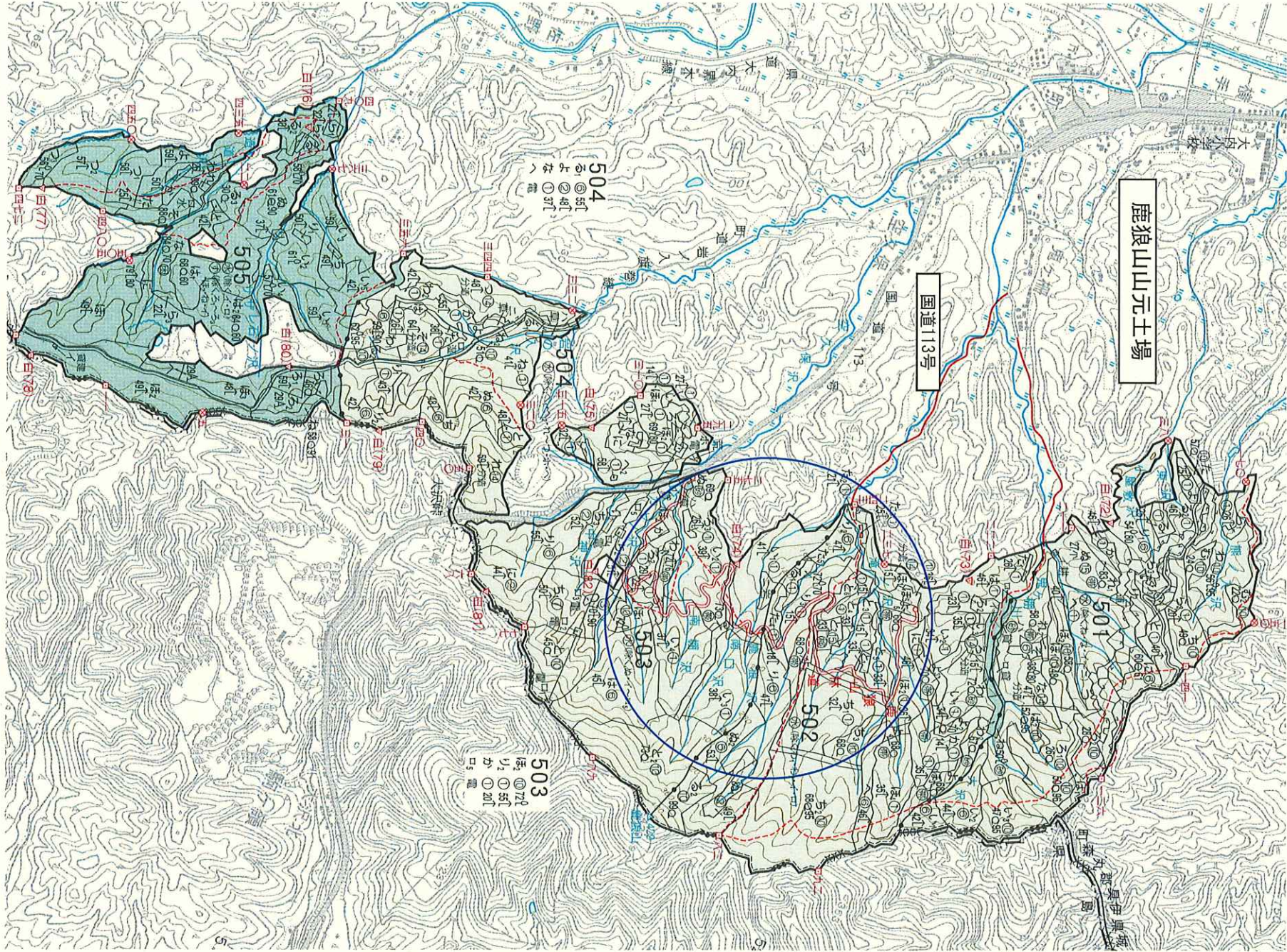
C

D

- 1 国道
- 2 主要地方道
- 3 一般府県道
- 4 主要市道
- 5 一般市道
- 6 私有地
- 7 地下鉄
- 8 市界
- 9 町界
- 10 市区界
- 11 町界
- 12 市界
- 13 町界
- 14 市界
- 15 町界
- 16 市界
- 17 町界
- 18 市界
- 19 町界
- 20 市界
- 21 町界
- 22 市界
- 23 町界
- 24 市界
- 25 町界
- 26 市界
- 27 町界
- 28 市界
- 29 町界
- 30 市界
- 31 町界
- 32 市界
- 33 町界
- 34 市界
- 35 町界
- 36 市界
- 37 町界
- 38 市界
- 39 町界
- 40 市界
- 41 町界
- 42 市界
- 43 町界
- 44 市界
- 45 町界
- 46 市界
- 47 町界
- 48 市界
- 49 町界
- 50 市界
- 51 町界
- 52 市界
- 53 町界
- 54 市界
- 55 町界
- 56 市界
- 57 町界
- 58 市界
- 59 町界
- 60 市界
- 61 町界
- 62 市界
- 63 町界
- 64 市界
- 65 町界
- 66 市界
- 67 町界
- 68 市界
- 69 町界
- 70 市界
- 71 町界
- 72 市界
- 73 町界
- 74 市界
- 75 町界
- 76 市界
- 77 町界
- 78 市界
- 79 町界
- 80 市界
- 81 町界
- 82 市界
- 83 町界
- 84 市界
- 85 町界
- 86 市界
- 87 町界
- 88 市界
- 89 町界
- 90 市界
- 91 町界
- 92 市界
- 93 町界
- 94 市界
- 95 町界
- 96 市界
- 97 町界
- 98 市界
- 99 町界
- 100 市界







鹿狼山元土場

国道113号

504  
五〇四  
五〇四  
五〇四  
五〇四

503  
五〇三  
五〇三  
五〇三  
五〇三

5

5



【 売 払 明 細 書 】

NO 1065			NO 1066			NO 1067			NO 1068			NO 1069			NO 1070			NO 1071		
スギ		4.00	スギ		4.00	スギ		2.00	スギ		2.00	スギ		2.00	スギ		2.00	スギ		2.00
一般材 委託31-KR1009(東山)			一般材 委託31-KR1010(東山)			合板材 委託31-KR1011(東山)			合板材 委託31-KR1012(東山)			合板材 委託31-KR1014(東山)			合板材 委託31-KR2012(東山)			合板材 委託31-KR2013(東山)		
径 級	本 数	材 積(m³)	径 級	本 数	材 積(m³)	径 級	本 数	材 積(m³)	径 級	本 数	材 積(m³)	径 級	本 数	材 積(m³)	径 級	本 数	材 積(m³)	径 級	本 数	材 積(m³)
20	17	2.720	8	16	0.416	14	144	5.616	14	142	5.538	14	187	7.293	14	47	1.833	14	38	1.482
22	26	5.044	9	18	0.576	16	141	7.191	16	192	9.792	16	221	11.271	16	42	2.142	16	54	2.754
24	42	9.660	10	36	1.440	18	84	5.460	18	183	11.895	18	231	15.015	18	48	3.120	18	49	3.185
26	44	11.880	11	30	1.440	20	6	0.480	20	157	12.560	20	184	14.720	20	38	3.040	20	36	2.880
28	36	11.304	12	31	1.798				22	127	12.319	22	146	14.162	22	37	3.589	22	44	4.268
30	42	15.120	13	13	0.884				24	94	10.810	24	110	12.650	24	31	3.565	24	26	2.990
32	18	7.380							26	66	8.910	26	65	8.775	26	10	1.350	26	21	2.835
34	10	4.620							28	55	8.635	28	32	5.024	28	10	1.570	28	22	3.454
36	9	4.662							30	24	4.320	30	23	4.140	30	6	1.080	30	8	1.440
38	2	1.156							32	13	2.665	32	11	2.255	32	9	1.845	32	17	3.485
									34	5	1.155	34	6	1.386	34	2	0.462	34	3	0.693
									36	8	2.072	36	5	1.295				36	1	0.259
									38	1	0.289	38	2	0.578				38	4	1.156
									42	1	0.353									
									44	1	0.387									
計	246	73.546	計	144	6.554	計	375	18.747	計	1069	91.700	計	1223	98.564	計	280	23.596	計	323	30.881
NO 1072			NO 1073			NO 1074			NO 1075			NO 1076			NO 1077			NO 1078		
スギ		2.00	スギ		4.00	スギ		4.00	スギ		4.00	スギ		2.00	スギ		2.00	スギ		2.00
合板材 委託31-KR2014(東山)			合板材 委託31-KR3006(東山)			合板材 委託31-KR3007(東山)			一般材 委託31-KR3009(東山)			合板材 委託31-KR3010(東山)			合板材 委託31-KR3011(東山)			合板材 委託31-KR3013(東山)		
径 級	本 数	材 積(m³)	径 級	本 数	材 積(m³)	径 級	本 数	材 積(m³)	径 級	本 数	材 積(m³)	径 級	本 数	材 積(m³)	径 級	本 数	材 積(m³)	径 級	本 数	材 積(m³)
14	63	2.457	16	1	0.102	14	14	1.092	8	9	0.234	14	124	4.836	14	26	1.014	14	79	3.081
16	96	4.896	18	4	0.520	16	48	4.896	9	15	0.480	16	136	6.936	16	24	1.224	16	130	6.630
18	83	5.395	20	2	0.320	18	68	8.840	10	25	1.000	18	153	9.945	18	40	2.600	18	129	8.385
20	81	6.480	22	9	1.746	20	67	10.720	11	23	1.104	20	130	10.400	20	32	2.560	20	106	8.480
22	51	4.947	24	9	2.070	22	51	9.894	12	13	0.754	22	107	10.379	22	22	2.134	22	100	9.700
24	37	4.255	26	11	2.970	24	37	8.510	13	15	1.020	24	74	8.510	24	19	2.185	24	93	10.695
26	35	4.725	28	13	4.082	26	32	8.640	14	10	0.780	26	43	5.805	26	20	2.700	26	53	7.155
28	11	1.727	30	10	3.600	28	19	5.966	16	1	0.102	28	22	3.454	28	11	1.727	28	51	8.007
30	5	0.900	32	6	2.460	30	7	2.520				30	11	1.980	30	11	1.980	30	36	6.480
32	1	0.205	34	7	3.234	32	5	2.050				32	3	0.615	32	6	1.230	32	31	6.355
34	1	0.231	36	1	0.518	34	2	0.924				34	4	0.924	34	4	0.924	34	25	5.775
			38	1	0.578							36	2	0.518	38	4	1.156	36	10	2.590
			40	3	1.920							38	1	0.289	40	2	0.640	38	8	2.312
			44	1	0.774							40	2	0.640	40	5	1.600	40	5	1.600
												42	1	0.353	42	2	0.706	42	2	0.706
															44	2	0.774	44	2	0.774
															46	1	0.423	46	1	0.423
															48	1	0.461	48	1	0.461
計	464	36.218	計	78	24.894	計	350	64.052	計	111	5.474	計	813	65.584	計	221	22.074	計	862	89.609



# 宮城北 部 森 林 管 理 署

## 中 村 山 元 土 場

( 栗 原 市 花 山 )

### 5 0 4 5 号 ~ 5 0 5 0 号

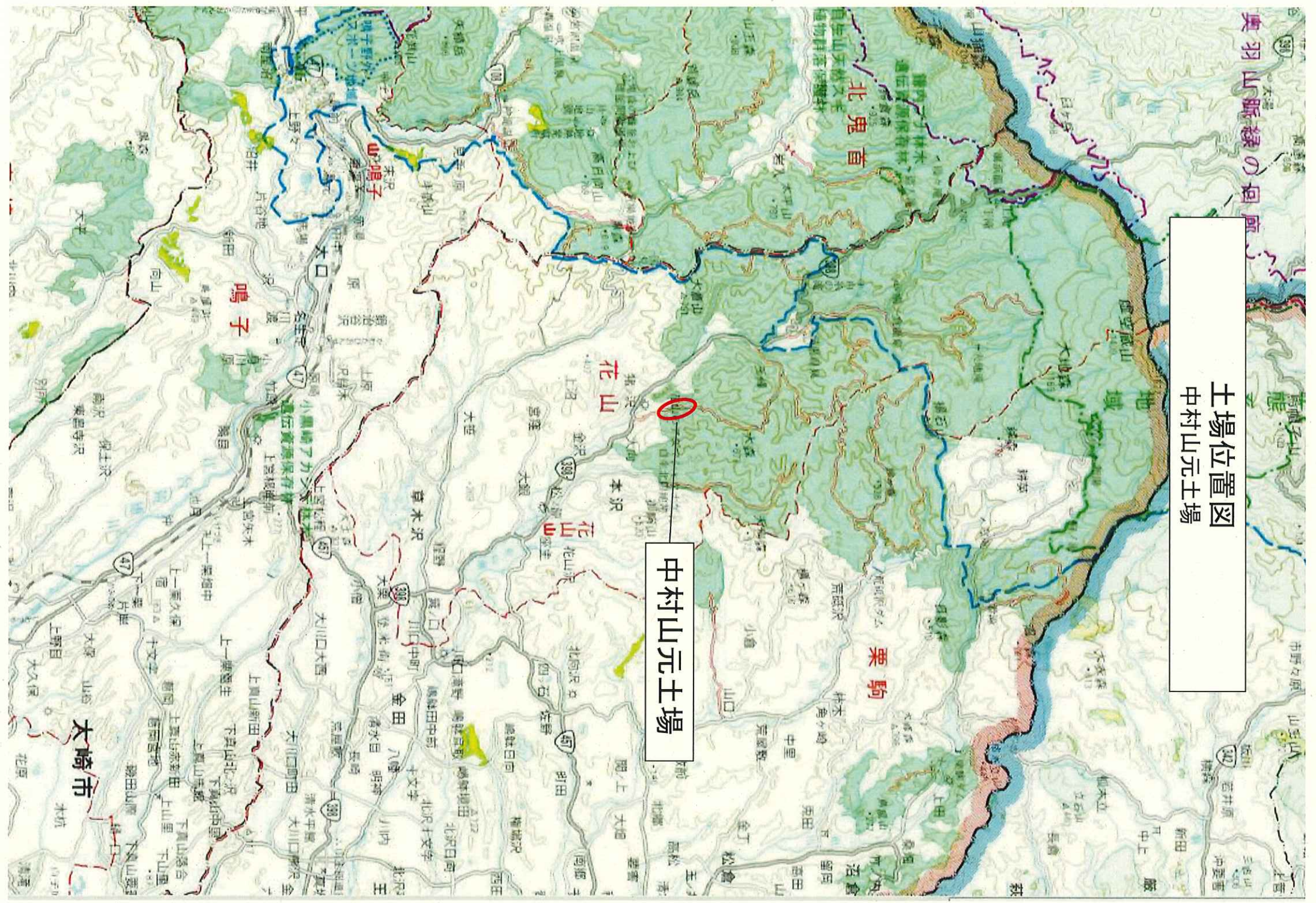
ゲート情報：中村山元土場はゲートに施錠してありますので入場の際は担当者にご連絡  
下さい。



奥羽山脈緑の回廊

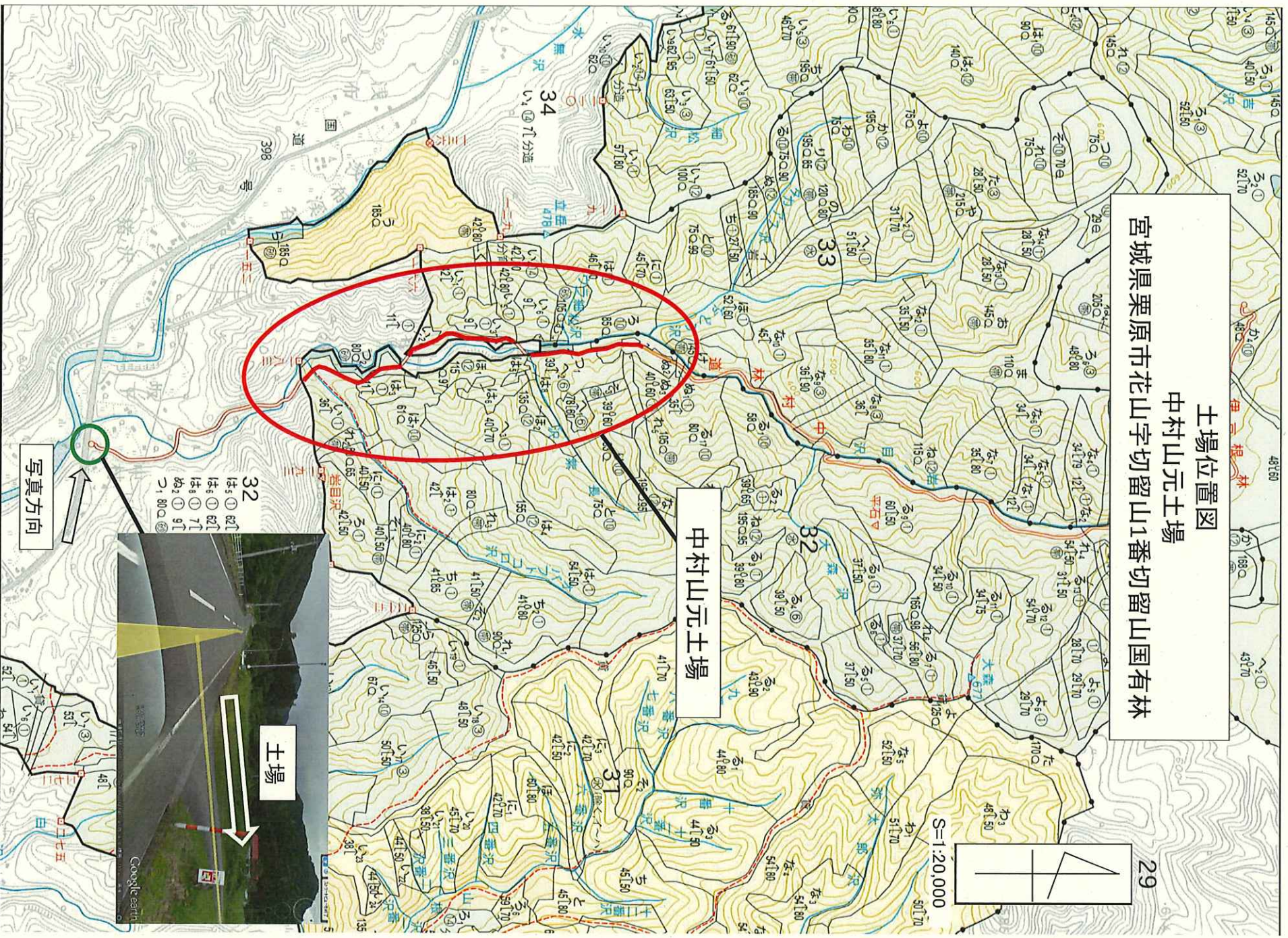
土場位置図  
中村山元土場

中村山元土場





土場位置図  
中村山元土場  
宮城県栗原市花山字切留山1番切留山国有林



S=1:20,000

中村山元土場

土場

写真方向



