

◇ 入札のご案内 ◇

令和2年9月11日

謹啓、時下益々ご清祥のこととお慶び申し上げます。

さて、仙台森林管理署の委託素材山元公売の入札を下記のとおり施行しますので、ご参加下さいますようご案内申し上げます。

1. 木材集積場所 (別紙参照)

2. 入札及び開札日時 令和 2年9月17日(木)

午後13時30分 入札締切 即時開札 (入札は石単価です。)

※FAXによる入札も受け付けます。

※大衡綜合センターへFAX願います。

なお、FAXで入札された場合は確認のご連絡を下さいますようお願い致します。

3. 入札場所 黒川郡大衡村大瓜字沓掛112
宮城県森林組合連合会 大衡綜合センター
TEL 022-345-2205・FAX 022-345-2948
4. 入札物件の内訳 別紙「売払物件明細書」参照
5. 事務手続き 本会「木材共販実施規定」に基づく
6. その他 詳細につきましては、木材流通課までお尋ね下さい。

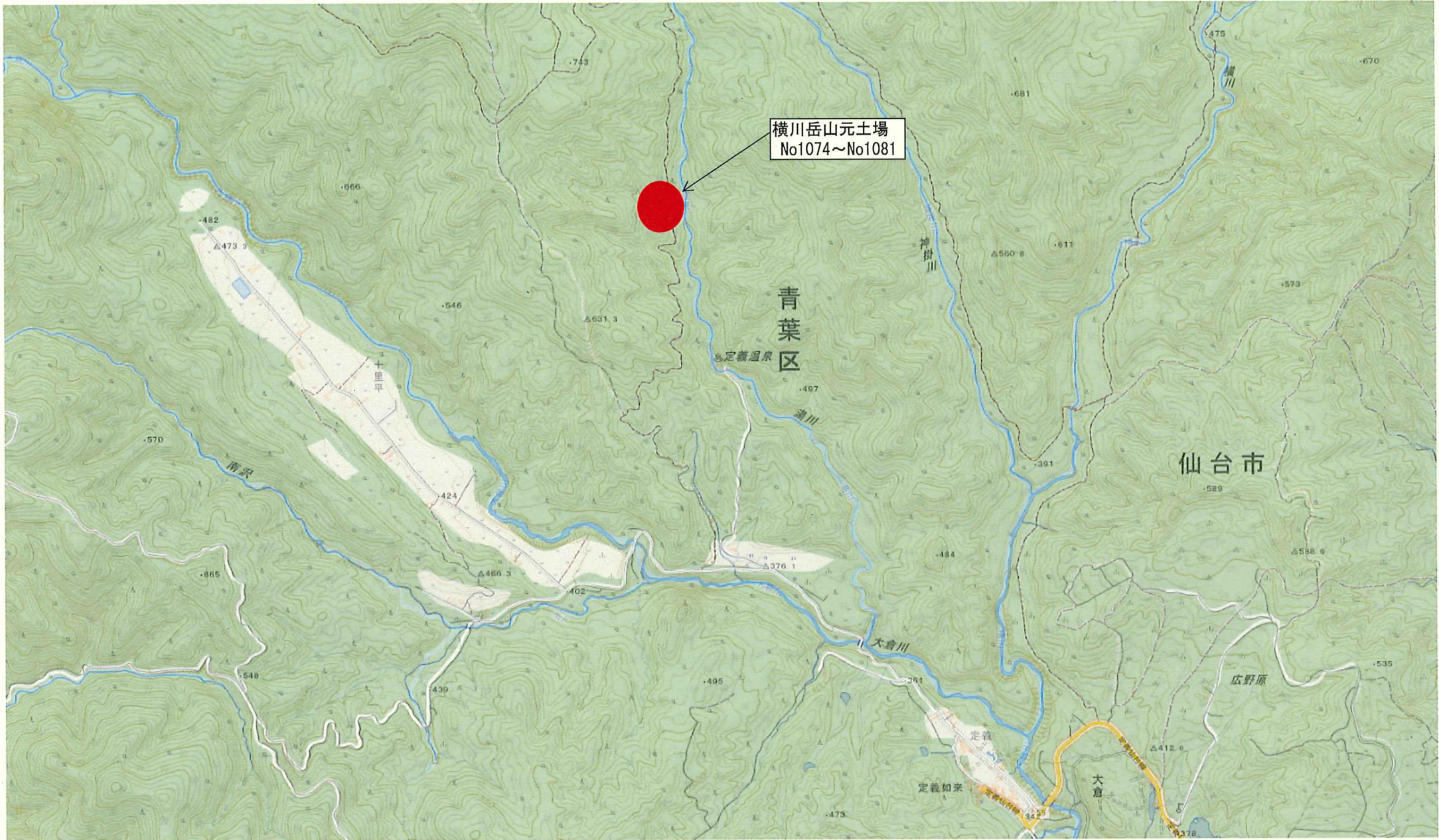
宮城県森林組合連合会

仙台市青葉区上杉二丁目4-46

TEL 022-225-5991・FAX 022-225-5994

別紙
○木材集積場所

管理署	土場名	所在地	物件数	物件番号	備考及び注意事項
仙 台	1. 横川岳山元土場	仙台市青葉区大倉	8	No.1074～1081 (No.1079～1081 のヒノキ材は100年生です。)	●生産請負事業実施中のため 通行時は他の車両に注意。
	2. 刈田嶽Ⅱ山元土場	刈田郡七ヶ宿町	21	No.1082～1088 No.1090～1103	●生産請負事業実施中のため 通行時は他の車両に注意。 ロングボディートラックは 通行できません
	3. ブナ沢山元土場	〃	1	No.1089	●生産請負事業実施中のため 通行時は他の車両に注意。 ロングボディートラックは 通行できません
	4. 刈田嶽山元土場	〃	3	No.1104～1107	●生産請負事業実施中のため 通行時は他の車両に注意。 ロングボディートラックは 通行できません



横川岳山元土場
No1074~No1081

青葉区

仙台市

広野原

大倉

定養
定養如来

大倉川

湯川

神掛川

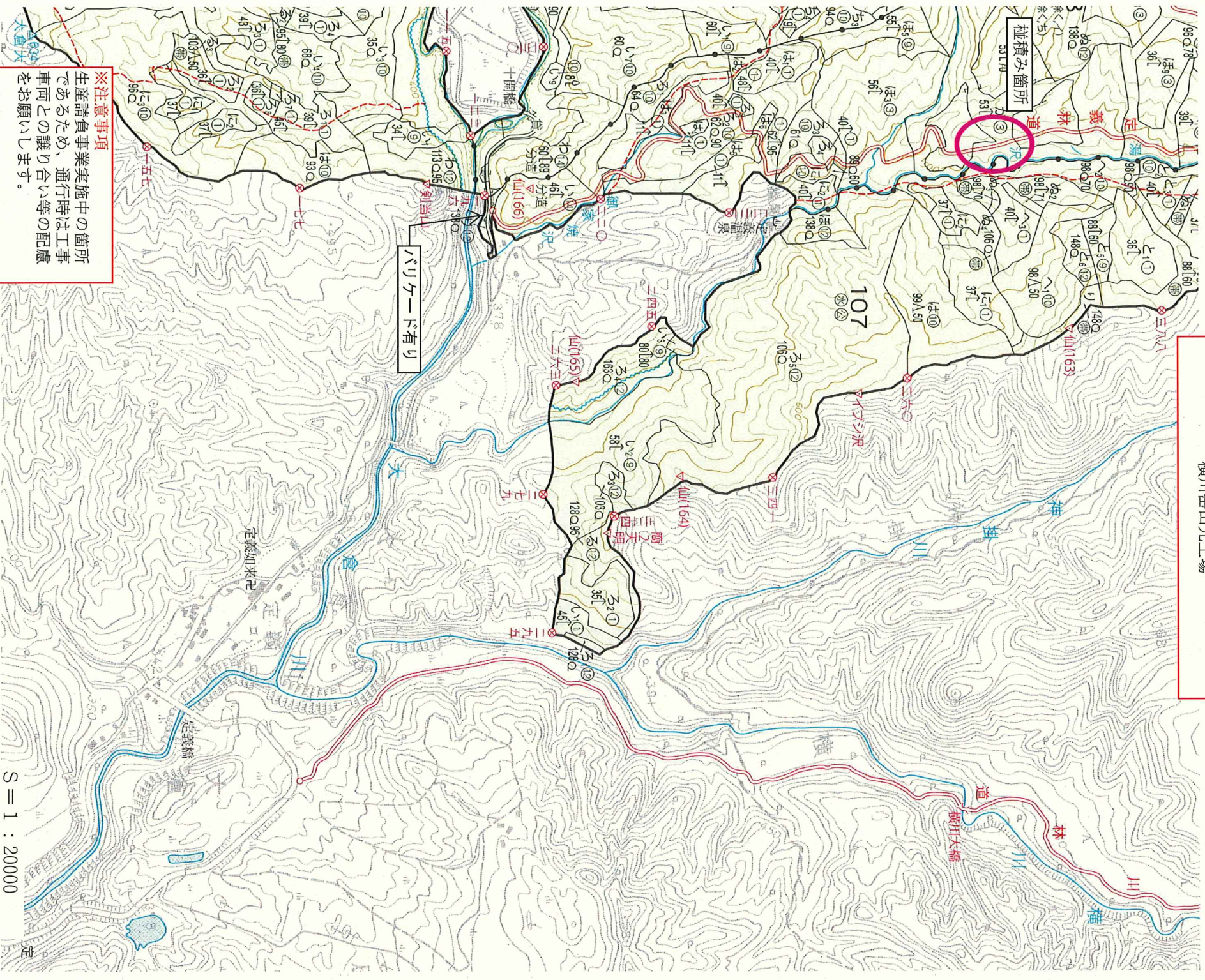
横川

十田平

南沢

土場位置図

仙台市青葉区大倉字横川岳国有林107林班
横川岳山元土場



※注意事項
生産請負事業実施中の箇所
であるため、通行時は工事
車両との譲り合い等の配慮
をお願いします。

S = 1 : 20000

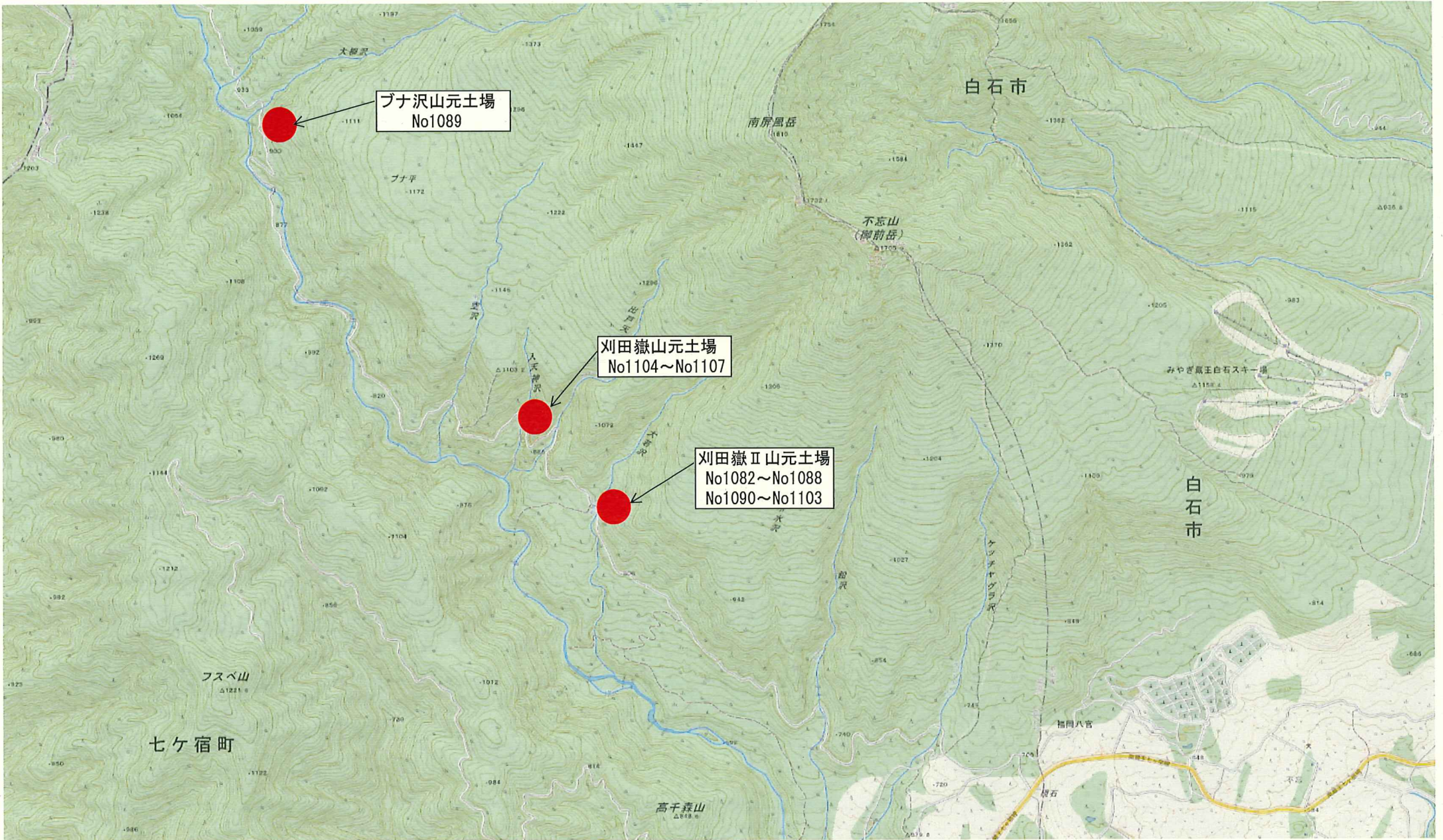
【 売 払 明 細 書 】

NO 1074			NO 1075			NO 1076			NO 1077			NO 1078			NO 1079			NO 1080		
スギ		2.00	スギ		2.00	スギ		4.00	スギ		4.00	スギ		4.00	ヒノキ		4.00	ヒノキ		4.00
合板材 委託02-N201(横川岳)			合板材 委託02-N202(横川岳)			合板材 委託02-N206(横川岳)			一般材 委託02-N207(横川岳)			一般材 委託02-N208(横川岳)			一般材 委託02-N701(横川岳)			一般材 委託02-N702(横川岳)		
径 級	本 数	材 積 (m³)	径 級	本 数	材 積 (m³)	径 級	本 数	材 積 (m³)	径 級	本 数	材 積 (m³)	径 級	本 数	材 積 (m³)	径 級	本 数	材 積 (m³)	径 級	本 数	材 積 (m³)
18	66	4.290	18	27	1.755	18	117	15.210	18	8	1.040	14	29	2.262	24	8	1.840	18	1	0.130
20	141	11.280	20	92	7.360	20	71	11.360	20	14	2.240	16	81	8.262	26	6	1.620	20	9	1.440
22	141	13.677	22	93	9.021	22	47	9.118	22	24	4.656	18	4	0.520	28	5	1.570	22	8	1.552
24	107	12.305	24	61	7.015	24	27	6.210	24	17	3.910				30	1	0.360	24	5	1.150
26	73	9.855	26	33	4.455	26	20	5.400	26	17	4.590				36	1	0.518	26	3	0.810
28	51	8.007	28	26	4.082	28	4	1.256	28	10	3.140									
30	28	5.040	30	13	2.340	30	1	0.360	30	3	1.080									
32	7	1.435	32	3	0.615	32	1	0.410	32	4	1.640									
34	6	1.386	34	1	0.231	34	1	0.462												
36	4	1.036	36	1	0.259															
38	2	0.578																		
40	1	0.320																		
計			計			計			計			計			計			計		
627 69.209			350 37.133			289 49.786			97 22.296			114 11.044			21 5.908			26 5.082		
NO 1081			NO			NO			NO			NO			NO			NO		
ヒノキ		2.00																		
一般材 委託02-N703(横川岳)																				
径 級	本 数	材 積 (m³)	径 級	本 数	材 積 (m³)	径 級	本 数	材 積 (m³)	径 級	本 数	材 積 (m³)	径 級	本 数	材 積 (m³)	径 級	本 数	材 積 (m³)	径 級	本 数	材 積 (m³)
18	1	0.065																		
20	2	0.160																		
22	4	0.388																		
24	4	0.460																		
26	1	0.135																		
28	1	0.157																		
30	1	0.180																		
32	1	0.205																		
計			計			計			計			計			計			計		
15 1.750																				

100年生ヒノキ材

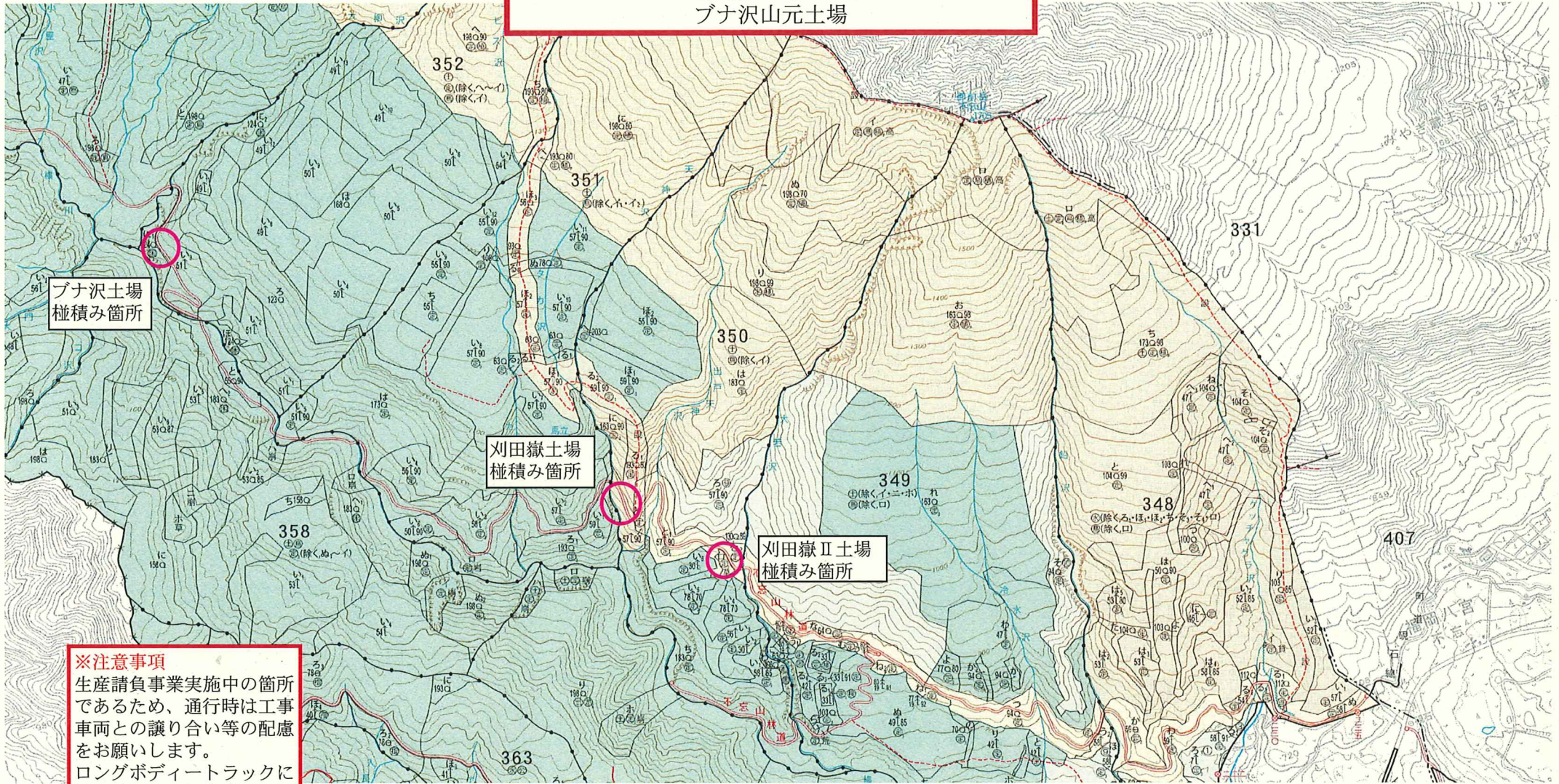
100年生ヒノキ材

100年生ヒノキ材



土場位置図

宮城県刈田郡七ヶ宿町字刈田嶽国有林
刈田嶽山元土場
刈田嶽Ⅱ山元土場
ブナ沢山元土場



※注意事項

生産請負事業実施中の箇所
であるため、通行時は工事
車両との譲り合い等の配慮
をお願いします。
ロングボディトラックに
ついては、通行出来ませ
ん。

【 売 払 明 細 書 】

NO 1082			NO 1083			NO 1084			NO 1085			NO 1086			NO 1087			NO 1088		
カラマツ			カラマツ			カラマツ			カラマツ			カラマツ			カラマツ			カラマツ		
2.00			4.00			2.00			4.00			4.00			2.00			4.00		
合板材 委託02-2K1(刈田嶽Ⅱ)			合板材 委託02-2K101(刈田嶽Ⅱ)			合板材 委託02-2K102(刈田嶽Ⅱ)			一般材 委託02-2K103(刈田嶽Ⅱ)			合板材 委託02-2K104(刈田嶽Ⅱ)			一般材 委託02-2K105(刈田嶽Ⅱ)			一般材 委託02-2K106(刈田嶽Ⅱ)		
径 級	本 数	材 積(m³)	径 級	本 数	材 積(m³)	径 級	本 数	材 積(m³)	径 級	本 数	材 積(m³)	径 級	本 数	材 積(m³)	径 級	本 数	材 積(m³)	径 級	本 数	材 積(m³)
14	9	0.351	18	28	3.640	16	14	0.714	14	109	8.502	18	39	5.070	14	70	2.730	9	1	0.032
16	81	4.131	20	44	7.040	18	53	3.445	16	62	6.324	20	89	14.240	16	47	2.397	11	3	0.144
18	187	12.155	22	39	7.566	20	46	3.680	18	3	0.390	22	100	19.400	18	3	0.195	12	16	0.928
20	139	11.120	24	45	10.350	22	30	2.910				24	87	20.010				13	26	1.768
22	67	6.499	26	25	6.750	24	20	2.300				26	53	14.310				14	3	0.234
24	42	4.830	28	17	5.338	26	6	0.810				28	52	16.328						
26	16	2.160	30	18	6.480	28	2	0.314				30	29	10.440						
28	9	1.413	32	8	3.280	30	3	0.540				32	9	3.690						
30	10	1.800	34	2	0.924	34	2	0.462				34	1	0.462						
32	4	0.820	36	3	1.554	36	1	0.259				36	1	0.518						
34	2	0.462				38	1	0.289												
36	2	0.518				40	1	0.320												
計	568	46.259	計	229	52.922	計	179	16.043	計	174	15.216	計	460	104.468	計	120	5.322	計	49	3.106
NO 1089			NO 1090			NO 1091			NO 1092			NO 1093			NO 1094			NO 1095		
カラマツ			カラマツ			カラマツ			カラマツ			カラマツ			カラマツ			カラマツ		
2.00			2.00			2.00			4.00			2.00			4.00			2.00		
合板材 委託02-2K303(ブナ沢)			合板材 委託02-2K304(刈田嶽Ⅱ)			一般材 委託02-2K305(刈田嶽Ⅱ)			一般材 委託02-2K306(刈田嶽Ⅱ)			一般材 委託02-2K307(刈田嶽Ⅱ)			一般材 委託02-2K308(刈田嶽Ⅱ)			合板材 委託02-2K309(刈田嶽Ⅱ)		
径 級	本 数	材 積(m³)	径 級	本 数	材 積(m³)	径 級	本 数	材 積(m³)	径 級	本 数	材 積(m³)	径 級	本 数	材 積(m³)	径 級	本 数	材 積(m³)	径 級	本 数	材 積(m³)
16	5	0.255	16	27	1.377	10	1	0.020	8	1	0.026	8	9	0.117	11	1	0.048	16	55	2.805
18	20	1.300	18	79	5.135	11	1	0.024	9	10	0.320	9	28	0.448	12	10	0.580	18	128	8.320
20	29	2.320	20	49	3.920	12	12	0.348	10	10	0.400	10	101	2.020	13	31	2.108	20	75	6.000
22	17	1.649	22	32	3.104	13	91	3.094	11	10	0.480	11	128	3.072	14	80	6.240	22	54	5.238
24	26	2.990	24	13	1.495	14	247	9.633	12	3	0.174	12	116	3.364	16	38	3.876	24	22	2.530
26	15	2.025	26	6	0.810	16	124	6.324	13	7	0.476	13	112	3.808				26	11	1.485
28	10	1.570	28	3	0.471	18	8	0.520	14	3	0.234	14	18	0.702				28	15	2.355
30	10	1.800	30	2	0.360							16	2	0.102				30	4	0.720
32	8	1.640	34	1	0.231													32	2	0.410
34	3	0.693																34	2	0.462
36	3	0.777																		
40	3	0.960																		
計	149	17.979	計	212	16.903	計	484	19.963	計	44	2.110	計	514	13.633	計	160	12.852	計	368	30.325

