

◇ 入 札 の ご 案 内 ◇

令和3年6月10日

謹啓、時下益々ご清祥のこととお慶び申し上げます。

さて、仙台森林管理署の委託素材山元公売の入札を下記のとおり施行しますので、ご参加下さいますようお願い申し上げます。

1. 木材集積場所 (別紙参照)

2. 入札及び開札日時 令和 3年6月17日(木)

午後13時30分 入札締切 即時開札 (入札は石単価です。)

※FAXによる入札も受け付けます。

※大衡綜合センターへFAX願います。

なお、FAXで入札された場合は確認のご連絡を下さいますようお願い致します。

3. 入 札 場 所 黒川郡大衡村大瓜字沓掛112
宮城県森林組合連合会 大衡綜合センター
TEL 022-345-2205・FAX 022-345-2948
4. 入札物件の内訳 別紙「売払物件明細書」参照
5. 事務手続き 本会「木材共販実施規定」に基づく
6. そ の 他 詳細につきましては、木材流通課までお尋ね下さい。

宮城県森林組合連合会

仙台市青葉区上杉二丁目4-46

TEL 022-225-5991・FAX 022-225-5994

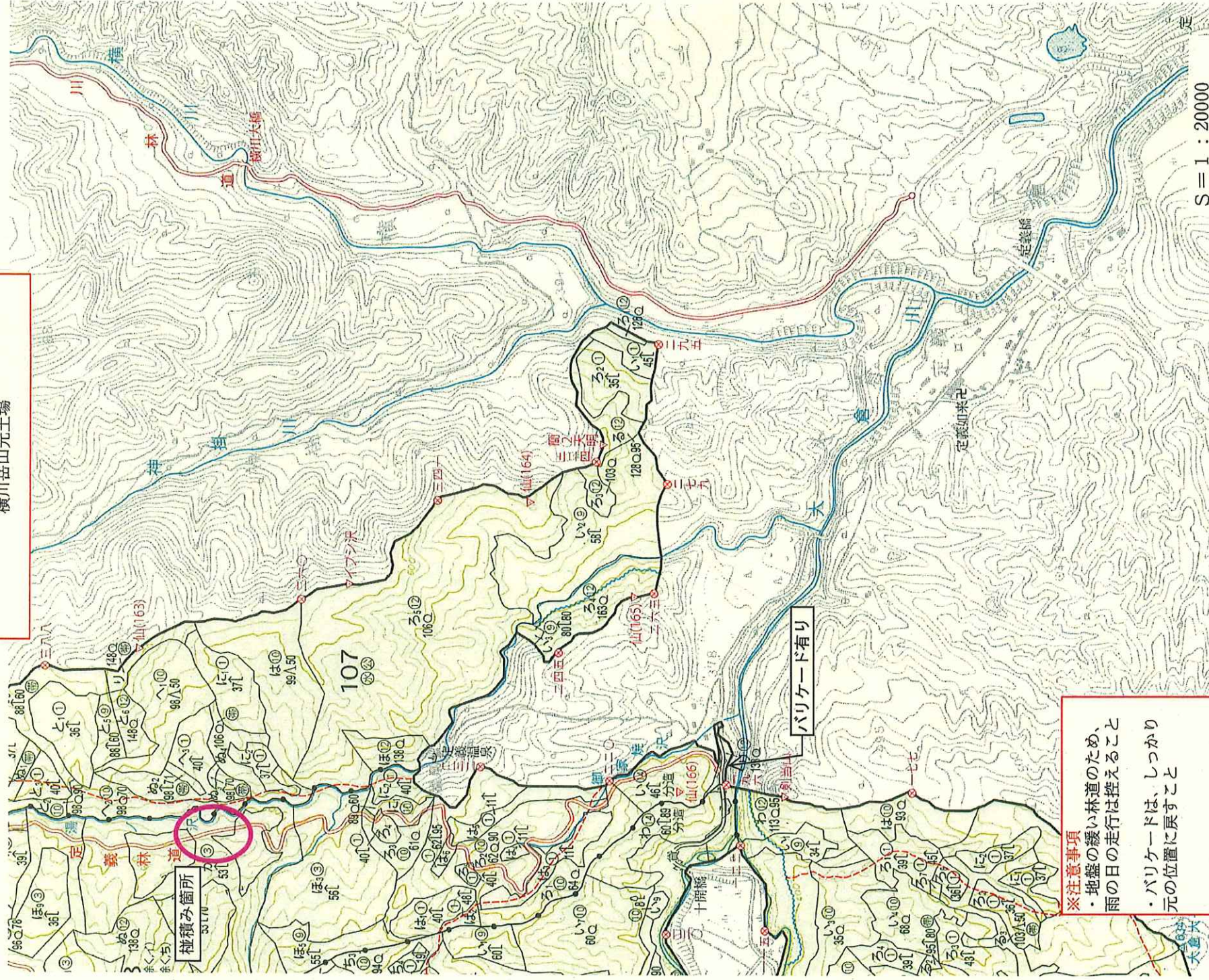
別紙

○木材集積場所

管理署	土場名	所在地	物件数	物件番号	備考及び注意事項
仙 台	1. 横川岳山元土場	仙台市青葉区大倉	11	No.1001～1011	<ul style="list-style-type: none"> ●地盤の緩い林道のため、雨の日の走行は控えること ●林道入口のバリケードは、しっかり元の位置に戻すこと ●No. 1006, 1007泥付着あり
	2. 刈田嶽山元土場	刈田郡七ヶ宿町	4	No.1012～1015	<ul style="list-style-type: none"> ●桧によっては高く積まれているものもあるため積み込みに注意すること ●一般車両も多く走行するため林道走行には十分に注意すること ●ロングボディートラックは通行できません
	3. ブナ沢山元土場	〃	11	No.1016～1026	<ul style="list-style-type: none"> ●桧によっては高く積まれているものもあるため積み込みに注意すること ●一般車両も多く走行するため林道走行には十分に注意すること ●ロングボディートラックは通行できません

土場位置図

仙台市青葉区大倉字横川岳国有林107林班
横川岳山元土場



S = 1 : 20000

※注意事項
 ・地盤の緩い林道のため、雨の日の走行は控えること
 ・バリケードは、しっかりと元の位置に戻すこと

【 売 払 明 細 書 】

NO 1001			NO 1002			NO 1003			NO 1004			NO 1005			NO 1006			NO 1007		
スギ NA 委託02-N0101(横川岳)			スギ NA 委託02-N0012(横川岳)			スギ NA 委託02-N0009(横川岳)			スギ NA 委託02-N0010(横川岳)			ヒノキ NA 委託02-N0212(横川岳)			スギ NA 委託02-N0018(横川岳)			スギ NA 委託02-N0019(横川岳)		
径級	本数	材積(m³)	径級	本数	材積(m³)	径級	本数	材積(m³)	径級	本数	材積(m³)	径級	本数	材積(m³)	径級	本数	材積(m³)	径級	本数	材積(m³)
計	層積m3	46.368	計	層積m3	40.232	計	層積m3	67.775	計	層積m3	57.254	計	層積m3	6.804	計	層積m3	38.304	計	層積m3	40.698
NO 1008			NO 1009			NO 1010			NO 1011			NO			NO			NO		
カラマツ NA 委託02-N0105(横川岳)			スギ NA 委託02-N0015(横川岳)			カラマツ NA 委託02-N0025(横川岳)			スギ NA 委託02-N1002(横川岳)											
径級	本数	材積(m³)	径級	本数	材積(m³)	径級	本数	材積(m³)	径級	本数	材積(m³)	径級	本数	材積(m³)	径級	本数	材積(m³)	径級	本数	材積(m³)
計	層積m3	6.426	計	層積m3	19.656	計	層積m3	10.534	計	層積m3	23.940	計			計			計		

土場位置図

刈田嶽山元土場
ブナ沢山元土場

<凡例>ブナ沢山元土場
極積箇所

<凡例>刈田嶽山元土場
極積箇所

※注意事項

・ 極によっては高く積まれているものもあるため積み込みに注意すること

・ 一般車両も多く走行するため林道走行には十分に注意すること

平成27年度策定計画国有林野施業
暦2015年度(平成27年3月31日)

年	林	林	年	用	積
1126		41		549	
1125		42		548	
1124		43		547	
1123		44		546	
1122		45		545	
1121		46		544	
1120		47		543	

【 売 払 明 細 書 】

NO 1012			NO 1013			NO 1014			NO 1015			NO 1016			NO 1017			NO 1018		
カラマツ			カラマツ			カラマツ			カラマツ			カラマツ			カラマツ			カラマツ		
NA 委託02-K0004(刈田嶽)			NA 委託02-K0101(刈田嶽)			NA 委託02-K0107(刈田嶽)			NA 委託02-K0110(刈田嶽)			NA 委託02-2K0804(ブナ沢)			NA 委託02-2K0707(ブナ沢)			NA 委託02-2K0502(ブナ沢)		
径 級	本 数	材積(m³)	径 級	本 数	材積(m³)	径 級	本 数	材積(m³)	径 級	本 数	材積(m³)	径 級	本 数	材積(m³)	径 級	本 数	材積(m³)	径 級	本 数	材積(m³)
計 層積m3 59.459			計 層積m3 49.594			計 層積m3 39.690			計 層積m3 7.938			計 層積m3 42.386			計 層積m3 33.062			計 層積m3 72.122		
NO 1019			NO 1020			NO 1021			NO 1022			NO 1023			NO 1024			NO 1025		
カラマツ			カラマツ			カラマツ			カラマツ			カラマツ			カラマツ			カラマツ		
NA 委託02-2K0602(ブナ沢)			NA 委託02-2K0507(ブナ沢)			NA 委託02-2K0713(ブナ沢)			NA 委託02-2K1403(ブナ沢)			NA 委託02-2K0509(ブナ沢)			NA 委託02-2K0510(ブナ沢)			NA 委託02-2K0503(ブナ沢)		
径 級	本 数	材積(m³)	径 級	本 数	材積(m³)	径 級	本 数	材積(m³)	径 級	本 数	材積(m³)	径 級	本 数	材積(m³)	径 級	本 数	材積(m³)	径 級	本 数	材積(m³)
計 層積m3 97.902			計 層積m3 77.389			計 層積m3 75.676			計 層積m3 90.972			計 層積m3 106.142			計 層積m3 112.102			計 層積m3 51.030		

