

◇ 入 札 の ご 案 内 ◇

令和3年7月27日

謹啓、時下益々ご清祥のこととお慶び申し上げます。

さて、仙台森林管理署の委託素材山元公売の入札を下記のとおり施行しますので、ご参加下さいますようお願い申し上げます。

1. 木材集積場所 (別紙参照)

2. 入札及び開札日時 令和 3年8月5日 (木)

午後13時30分 入札締切 即時開札 (入札は石単価です。)

※FAXによる入札も受け付けます。

※大衡綜合センターへFAX願います。

なお、FAXで入札された場合は確認のご連絡を下さいますようお願い致します。

3. 入 札 場 所 黒川郡大衡村大瓜字沓掛112
宮城県森林組合連合会 大衡綜合センター
TEL 022-345-2205・FAX 022-345-2948

4. 入札物件の内訳 別紙「売払物件明細書」参照

5. 事務手続き 本会「木材共販実施規定」に基づく

6. そ の 他 詳細につきましては、木材流通課までお尋ね下さい。

宮城県森林組合連合会

仙台市青葉区上杉二丁目4-46

TEL 022-225-5991・FAX 022-225-5994

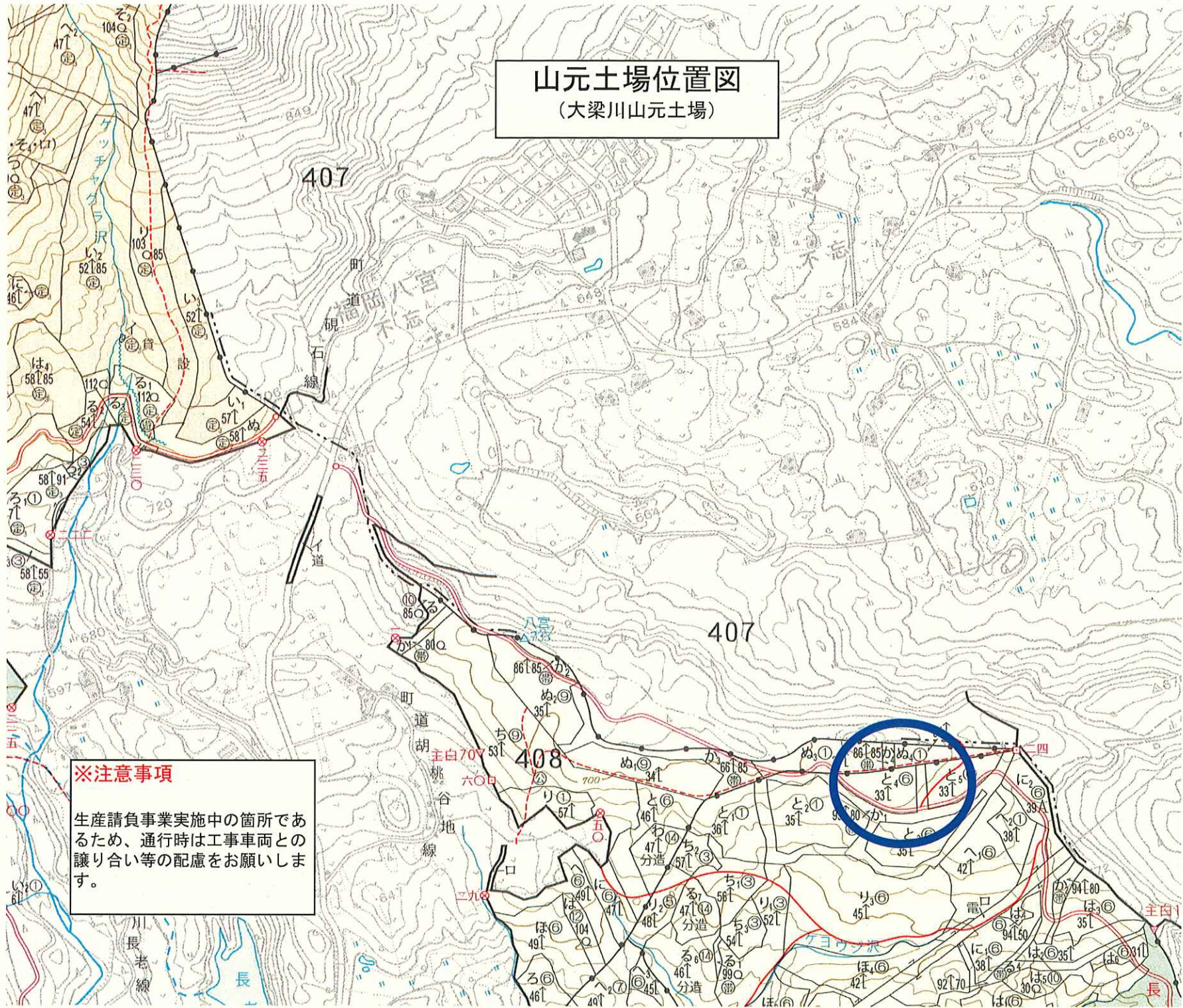
別紙

○木材集積場所

管理署	土場名	所在地	物件数	物件番号	備考及び注意事項
仙 台	1. 大梁川山元土場	刈田郡七ヶ宿町	5	No.1027~1031	

山元土場位置図

(大梁川山元土場)



※注意事項

生産請負事業実施中の箇所であるため、通行時は工事車両との譲り合い等の配慮をお願いします。

