

宮城県森林組合連合会

山元土場販売 156 回 土場名 高判形山山元土場

売払番号 6053 樹種 スギ 長級 4m 径級 16cm ~ 42cm

合計本数 284 本 合計材積 68.128 m³ 品質 合板材



宮城県森林組合連合会

山元土場販売

156 回

土場名 高判形山山元土場

売払番号

6054

樹種

スギ

長級

4m

径級

18cm ~46cm

合計本数

90 本

合計材積

25.404 m³

品質

一般材



宮城県森林組合連合会

山元土場販売

156 回

土場名 高判形山山元土場

売払番号

6055

樹種

スギ

長級

4m

径級

18cm ~40cm

合計本数

292 本

合計材積

72.314 m³

品質

合板材



宮城県森林組合連合会

山元土場販売

156 回

土場名 高判形山山元土場

売払番号

6056

樹種

スギ

長級

4m

径級

18cm ~40cm

合計本数

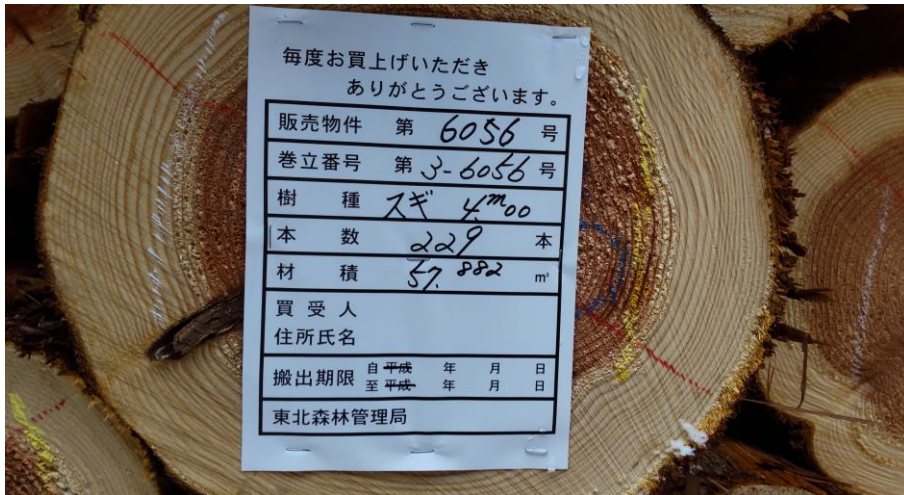
229 本

合計材積

57.882 m³

品質

合板材



宮城県森林組合連合会

山元土場販売

156 回

土場名 高判形山山元土場

売払番号

6057

樹種

スギ

長級

4m

径級

18cm ~40cm

合計本数

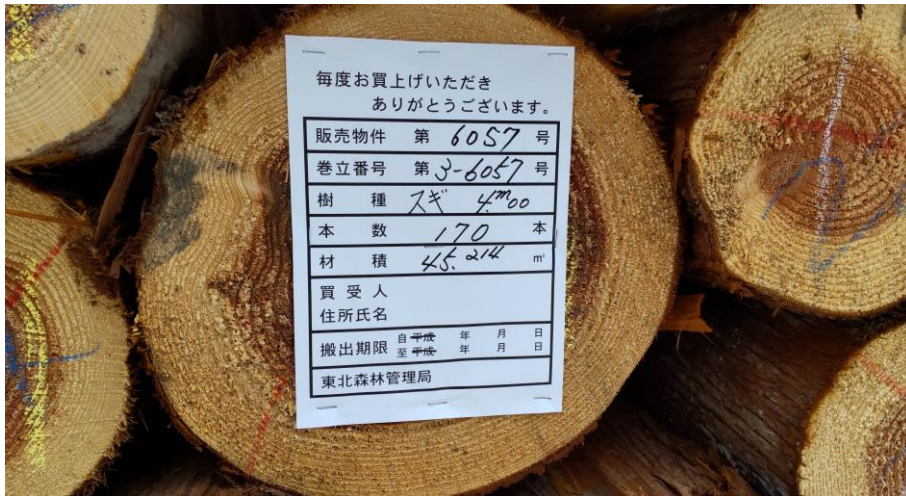
170 本

合計材積

45.214 m³

品質

一般材



宮城県森林組合連合会

山元土場販売 156 回 土場名 高判形山山元土場

売払番号 6058 樹種 スギ

長級 4m 径級 18cm ~48cm

合計本数 301 本 合計材積 73.702 m3

品質 合板材



宮城県森林組合連合会

山元土場販売 156 回 土場名 高判形山山元土場

売払番号 6059 樹種 スギ 長級 4m 径級 16cm ~42cm

合計本数 265 本 合計材積 62.24 m3 品質 合板材



宮城県森林組合連合会

山元土場販売

156 回

土場名

高判形山山元土場

売払番号

6060

樹種

スギ

長級

2m

径級

14cm ~ 36cm

合計本数

537 本

合計材積

43.186 m³

品質

合板材



宮城県森林組合連合会

山元土場販売

156 回

土場名 高判形山山元土場

売払番号

6061

樹種

スギ

長級

2m

径級

14cm ~ 38cm

合計本数

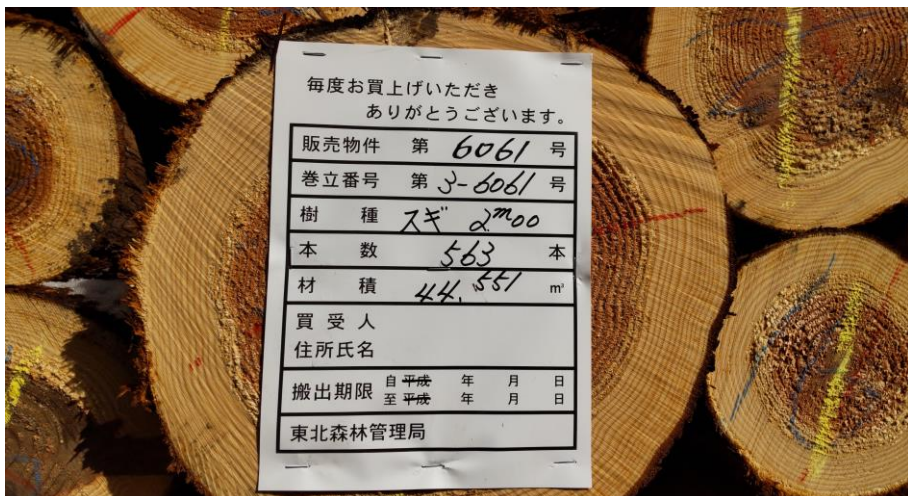
563 本

合計材積

44.551 m³

品質

合板材



宮城県森林組合連合会

山元土場販売

156 回

土場名 高判形山山元土場

売払番号

6062

樹種

スギ

長級

4m

径級

16cm ~ 38cm

合計本数

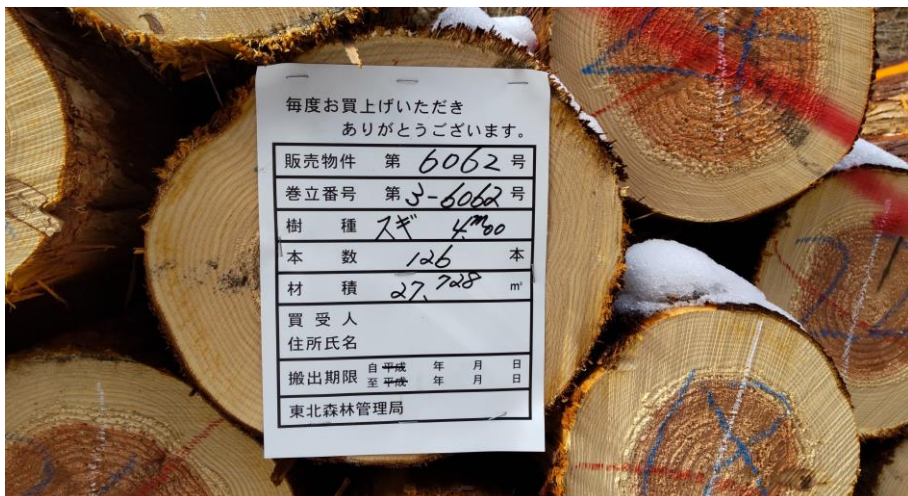
126 本

合計材積

27.728 m³

品質

合板材



宮城県森林組合連合会

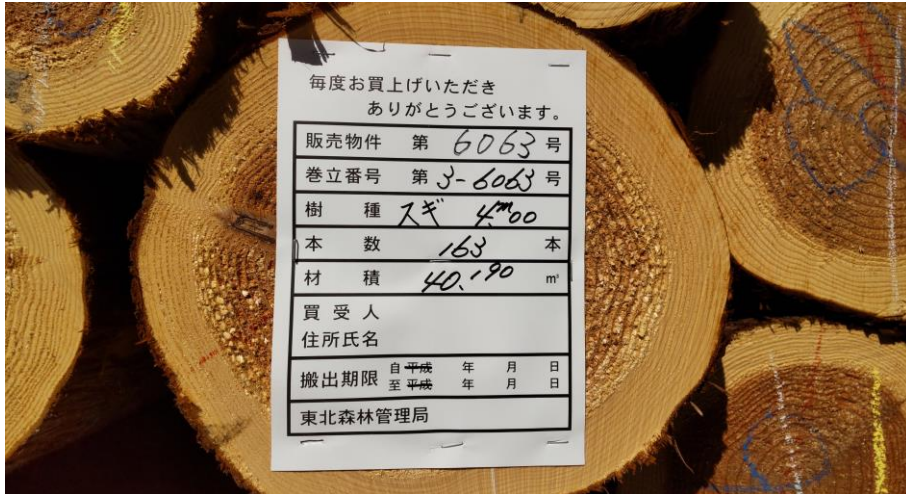
山元土場販売 156 回 土場名 高判形山山元土場

売払番号 6063 樹種 スギ

長級 4m 径級 16cm ~ 38cm

合計本数 163 本 合計材積 40.19 m³

品質 一般材



宮城県森林組合連合会

山元土場販売

156 回

土場名 高判形山山元土場

売払番号

6064

樹種

スギ

長級

2m

径級

16cm ~ 38cm

合計本数

448 本

合計材積

36.873 m³

品質

合板材



宮城県森林組合連合会

山元土場販売

156 回

土場名

高判形山山元土場

売払番号

6065

樹種

スギ

長級

2m

径級

16cm ~42cm

合計本数

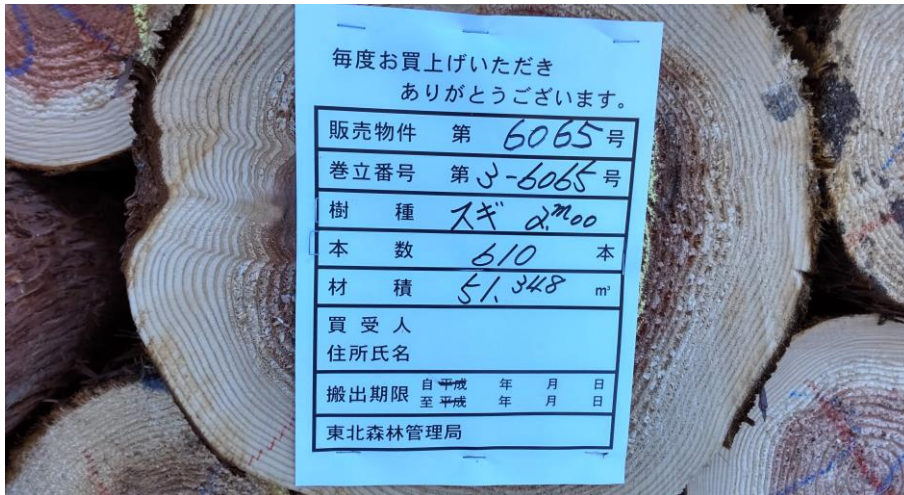
610 本

合計材積

51.348 m³

品質

合板材



宮城県森林組合連合会

山元土場販売 156 回 土場名 高判形山山元土場

売払番号 6066 樹種 スギ

合計本数 469 本 合計材積 36.949 m³

長級 2m 径級 16cm ~ 34cm

品質 合板材



宮城県森林組合連合会

山元土場販売

156 回

土場名

高判形山山元土場

売払番号

6067

樹種

スギ

長級

4m

径級

16cm ~ 40cm

合計本数

280 本

合計材積

63.388 m³

品質

合板材



宮城県森林組合連合会

山元土場販売

156 回

土場名

高判形山山元土場

売払番号

6068

樹種

スギ

長級

2m

径級

16cm ~ 38cm

合計本数

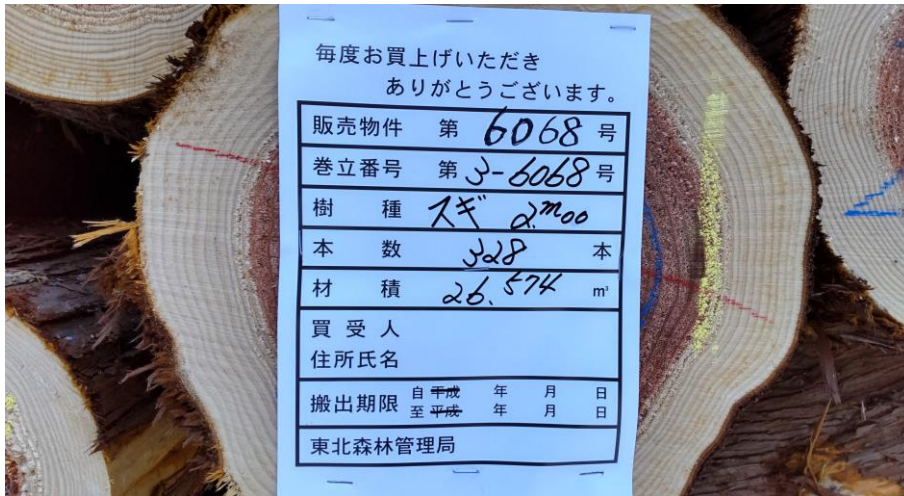
328 本

合計材積

26.574 m³

品質

合板材



宮城県森林組合連合会

山元土場販売 156 回 土場名 高判形山山元土場

売払番号 6069 樹種 スギ 長級 4m 径級 9cm ~ 18cm

合計本数 369 本 合計材積 27.956 m³ 品質 一般材



宮城県森林組合連合会

山元土場販売 156 回 土場名 高判形山山元土場

売払番号 6070 樹種 スギ

合計本数 450 本 合計材積 33.996 m³

長級 4m 径級 9cm ~ 18cm

品質 一般材



宮城県森林組合連合会

山元土場販売

156 回

土場名 高判形山山元土場

売払番号

6071

樹種

スギ

長級

4m

径級

9cm ~18cm

合計本数

328 本

合計材積

25.392 m³

品質

一般材



宮城県森林組合連合会

山元土場販売

156 回

土場名 高判形山山元土場

売払番号

6072

樹種

スギ

長級

2m

径級

16cm ~42cm

合計本数

366 本

合計材積

32.317 m³

品質

合板材



宮城県森林組合連合会

山元土場販売

156 回

土場名 高判形山山元土場

売払番号

6073

樹種

スギ

長級

2m

径級

16cm ~ 38cm

合計本数

366 本

合計材積

32.552 m³

品質

合板材



宮城県森林組合連合会

山元土場販売

156 回

土場名 高判形山山元土場

売払番号

6082

樹種

スギ

長級

4m

径級

18cm ~ 36cm

合計本数

180 本

合計材積

37.992 m³

品質

合板材



宮城県森林組合連合会

山元土場販売

156 回

土場名 高判形山山元土場

売払番号

6083

樹種

スギ

長級

4m

径級

18cm ~ 38cm

合計本数

395 本

合計材積

97.882 m³

品質

合板材



宮城県森林組合連合会

山元土場販売

156 回

土場名 高判形山山元土場

売払番号

6084

樹種

スギ

長級

2m

径級

16cm ~ 32cm

合計本数

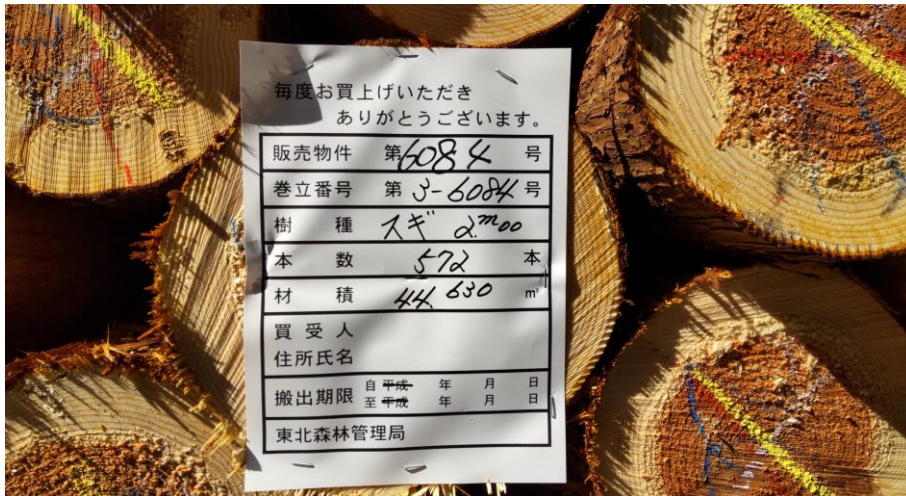
572 本

合計材積

44.63 m³

品質

合板材



宮城県森林組合連合会

山元土場販売 156 回 土場名 高判形山山元土場

売払番号 6085 樹種 スギ

長級 2m 径級 16cm ~ 36cm

合計本数 359 本 合計材積 29.353 m3

品質 合板材

