

宮城県森林組合連合会

山元土場販売

156 回

土場名

高判形山山元土場

売払番号

6048

樹種

スギ

合計本数

合計材積

49.14 m³

品質

低質材



宮城県森林組合連合会

山元土場販売

156 回

土場名 高判形山山元土場

売払番号

6049

樹種

スギ

合計本数

合計材積 31.059 m³

品質

低質材



宮城県森林組合連合会

山元土場販売

156 回

土場名 高判形山山元土場

売払番号

6050

樹種

スギ

合計本数

合計材積

27.77 m³

品質

低質材



宮城県森林組合連合会

山元土場販売

156 回

土場名 高判形山山元土場

売払番号

6051

樹種

スギ

合計本数

合計材積 26.775 m3

品質

低質材



宮城県森林組合連合会

山元土場販売

156 回

土場名

高判形山山元土場

売払番号

6052

樹種

スギ

合計本数

合計材積

13.86 m3

品質

低質材



宮城県森林組合連合会

山元土場販売

156 回

土場名

高判形山山元土場

売払番号

6074

樹種

スギ

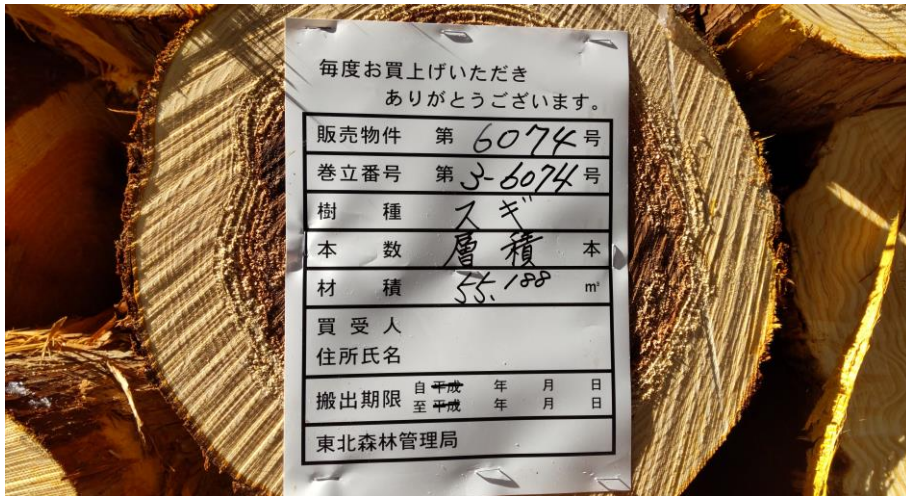
合計本数

合計材積

55.188 m³

品質

低質材



宮城県森林組合連合会

山元土場販売

156 回

土場名

高判形山山元土場

売払番号

6075

樹種

スギ

合計本数

合計材積

47.237 m³

品質

低質材



宮城県森林組合連合会

山元土場販売

156 回

土場名

高判形山山元土場

売払番号

6076

樹種

スギ

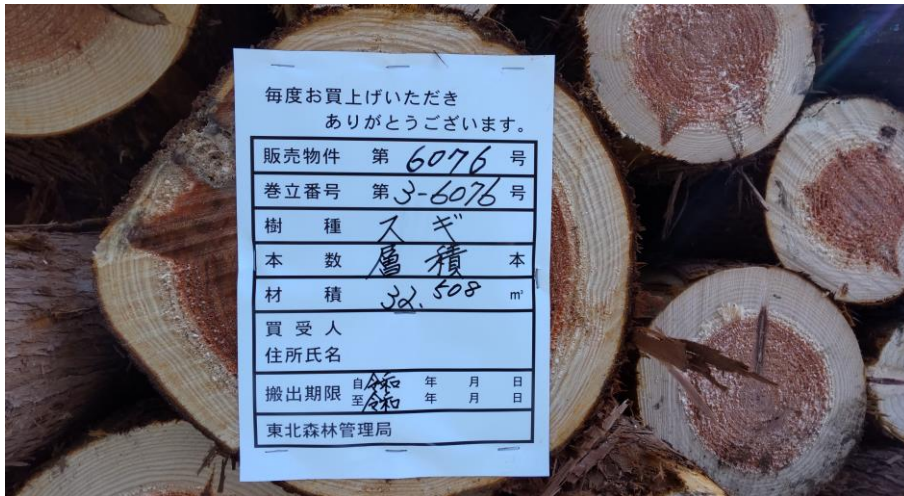
合計本数

合計材積

32.508 m³

品質

低質材



宮城県森林組合連合会

山元土場販売

156 回

土場名

高判形山山元土場

売払番号

6077

樹種

スギ

合計本数

合計材積

15.372 m³

品質

低質材



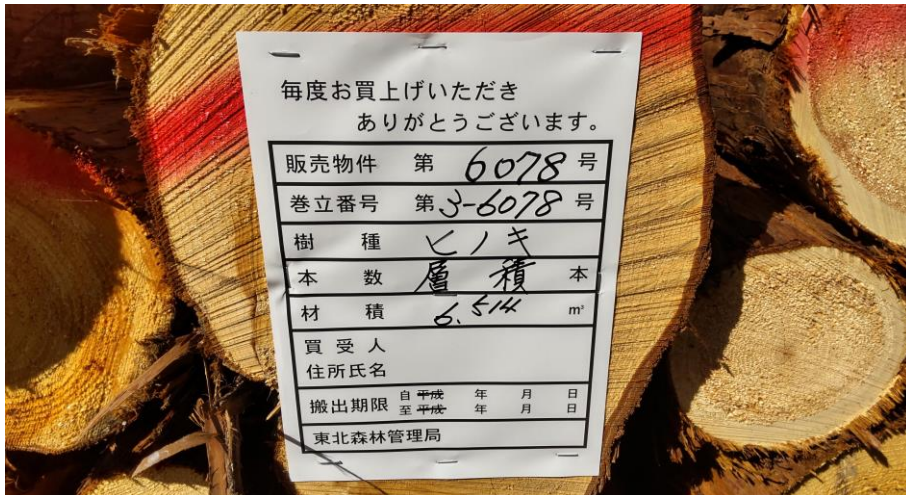
宮城県森林組合連合会

山元土場販売 156 回 土場名 高判形山山元土場

売払番号 6078 樹種 ヒノキ

合計本数 合計材積 6.514 m³

品質 低質材



宮城県森林組合連合会

山元土場販売 156 回 土場名 高判形山山元土場

売払番号 6079 樹種 スギ

合計本数 合計材積 50.06 m³

品質 低質材



宮城県森林組合連合会

山元土場販売

156 回

土場名

高判形山山元土場

売払番号

6080

樹種

スギ

合計本数

合計材積

35.986 m³

品質

低質材



宮城県森林組合連合会

山元土場販売

156 回

土場名

高判形山山元土場

売払番号

6081

樹種

スギ

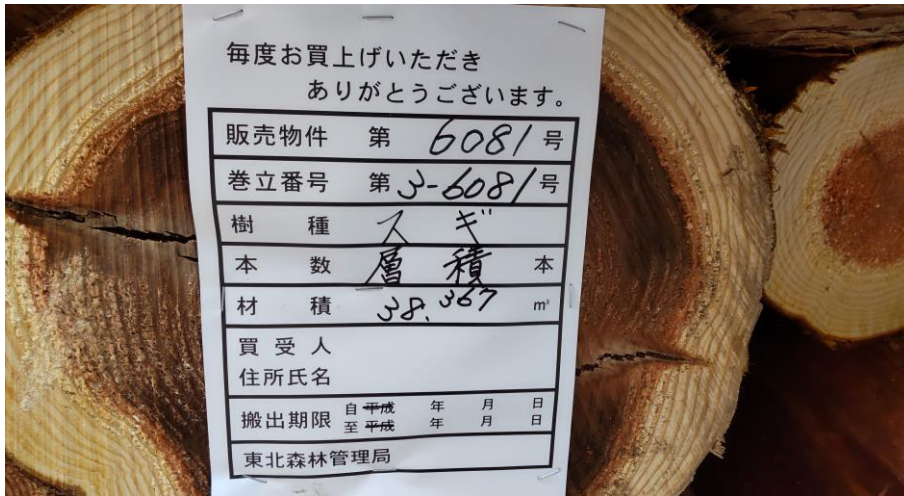
合計本数

合計材積

38.367 m³

品質

低質材



宮城県森林組合連合会

山元土場販売

156 回

土場名

高判形山山元土場

売払番号

6086

樹種

スギ

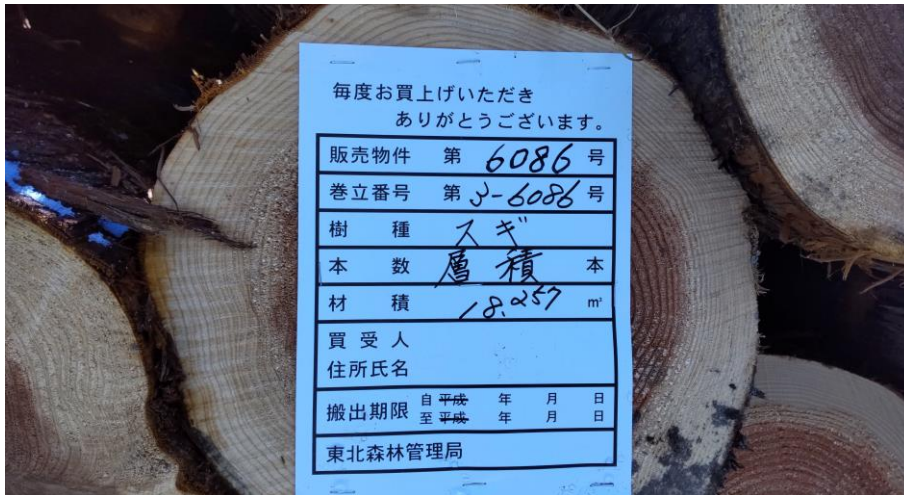
合計本数

合計材積

18.257 m3

品質

低質材



宮城県森林組合連合会

山元土場販売

156 回

土場名 高判形山山元土場

売払番号

6087

樹種

スギ

合計本数

合計材積 15.926 m3

品質

低質材

