

須金第一山元土場道順

温湯温泉方面から湯沢に向かいます。



左側に金山第二林道入口が見えます。





ゲートから土場まで20分ほどです。



突き当りを右に進んでください。





林道沿いに土場があります。

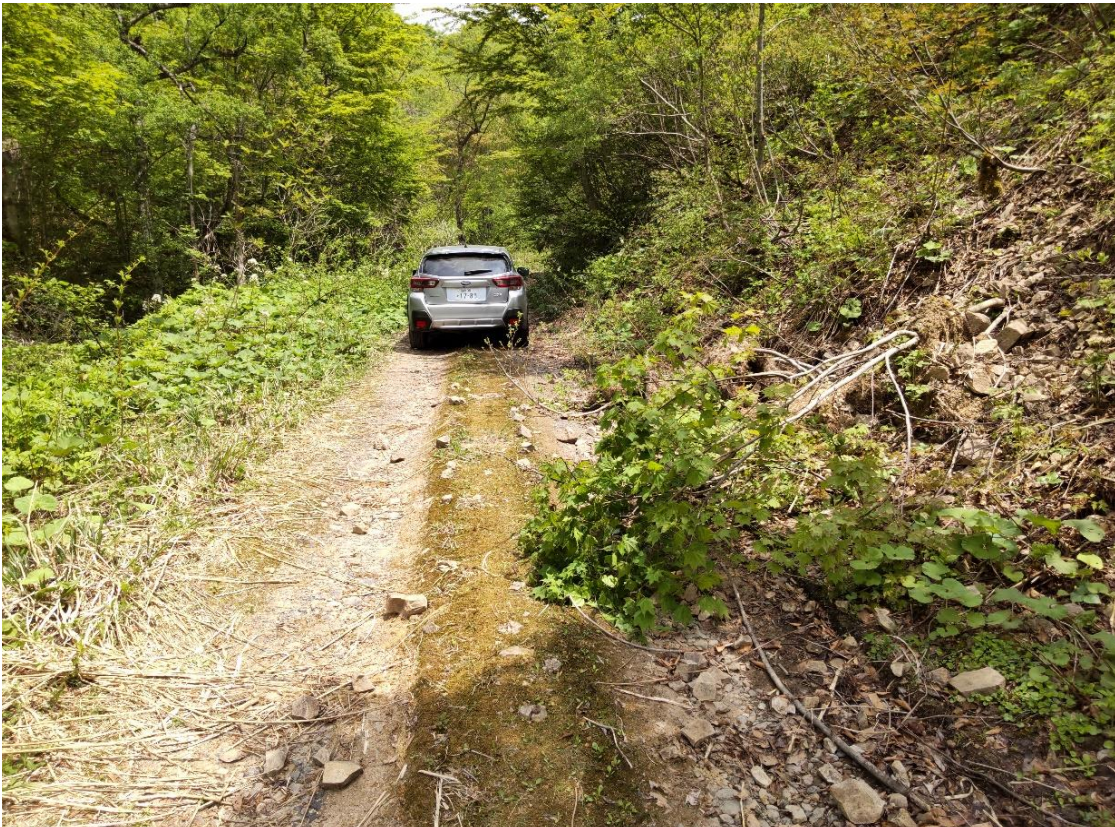




トラック切り返し場所



岩入側から入場する場合は道が悪いので走行注意してください。





岩入側入口

