

◇ 入 札 の ご 案 内 ◇

令和4年9月1日

謹啓、時下益々ご清祥のこととお慶び申し上げます。

さて、宮城北部森林管理署の委託素材山元公売の入札を下記のとおり施行しますので、ご参加下さいますようご案内申し上げます。

1. 木材集積場所 (別紙参照)

2. 入札及び開札日時 令和 4年9月8日(木)

入札締切 WEB **午後1時30分** 即時開札 (入札は立米単価です。)

FAX **午後1時00分**

※FAXによる入札も受け付けますが、締切は午後1時としますのでご留意お願いします。

※大衡総合センターへFAX願います。

なお、FAXで入札された場合は確認のご連絡を下さいますようお願い致します。

3. 入 札 場 所

黒川郡大衡村大瓜字沓掛112

宮城県森林組合連合会 大衡総合センター

TEL 022-345-2205・FAX 022-345-2948

4. 入札物件の内訳

別紙「売払物件明細書」参照

5. 事務手続き

本会「木材共販実施規定」に基づく

1. そ の 他

詳細につきましては本会ホームページをご参照頂くか、
木材流通課までお尋ね下さい。

宮城県森林組合連合会

仙台市青葉区上杉二丁目4-46

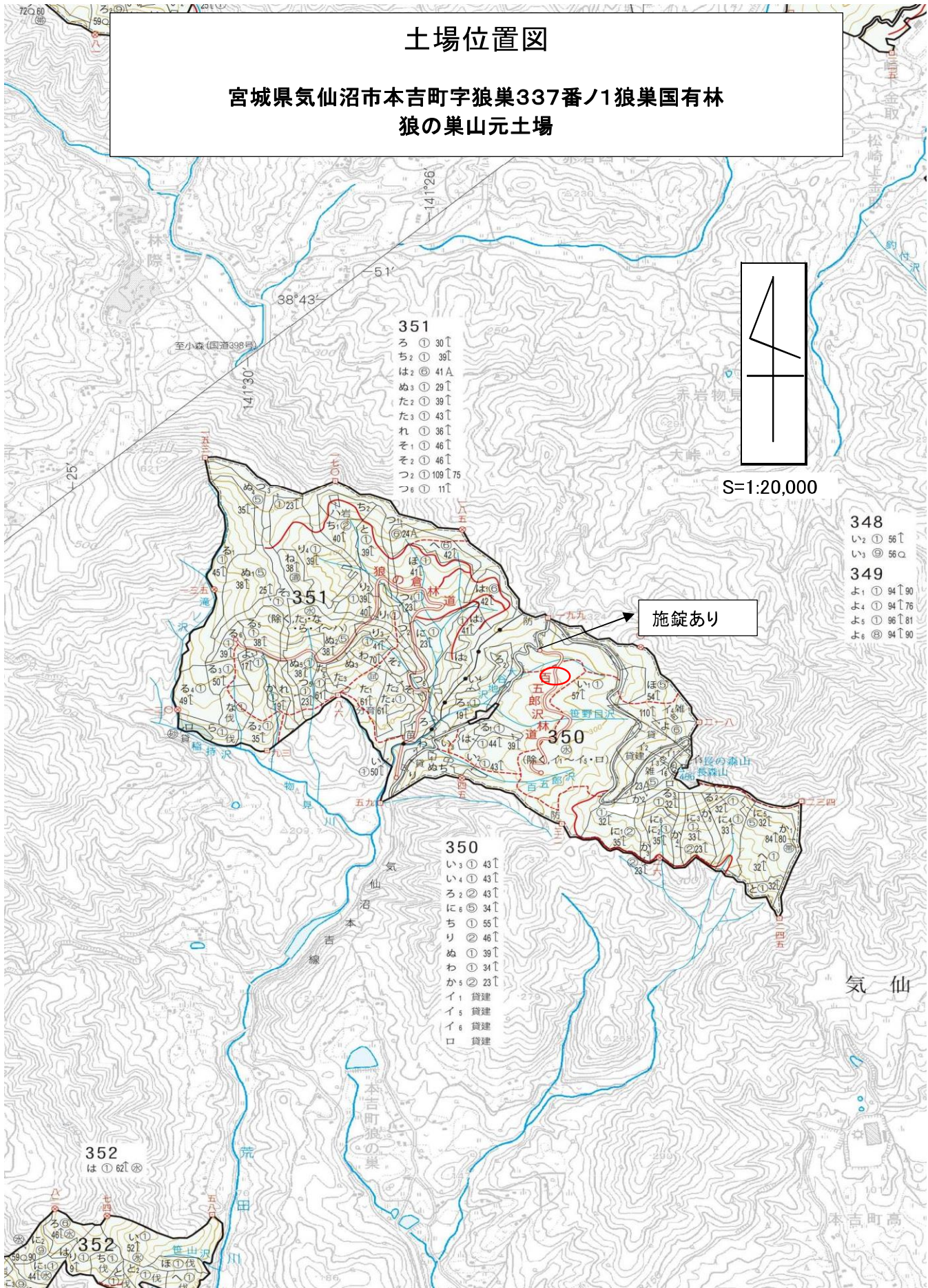
TEL 022-225-5991・FAX 022-225-5994

別紙
○木材集積場所

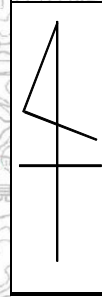
管理署	土場名	所在地	物件数	物件番号	備考及び注意事項
北 部	1. 狼の巣山元土場 (おいのす)	気仙沼市 本吉町狼の巣 337番ノ1	6	No.3001~No.3003 No.3006~No.3008 搬出期限：11月9日	●林道入口にゲートを設置しております。施錠しておりますので番号は担当者に確認をお願いします。ゲート通過後は必ず施錠をお願いします。
	2. 雄勝山第一 山元土場	石巻市雄勝町 雄勝濱雄勝山 1番ノ1	5	No.4002 No.4004~No.4006 No.4008 搬出期限：11月9日	●林道入口にゲートを設置しております。今後施錠する場合がございますので番号は担当者に確認をお願いします。

土場位置図

宮城県気仙沼市本吉町字狼巣337番ノ1狼巣国有林
狼の巣山元土場



- 351
 ろ① 30↑
 ち② 39↑
 は② 41A
 む③ 29↑
 た② 39↑
 た③ 43↑
 れ① 36↑
 そ① 46↑
 そ② 46↑
 つ② 109↑75
 つ③ 11↑



S=1:20,000

- 348
 い② 56↑
 い③ 56〇
 349
 よ① 94↑90
 よ② 94↑76
 よ③ 96↑81
 よ④ 94↑90

施錠あり

- 350
 い③ 43↑
 い④ 43↑
 ろ② 43↑
 に⑥ 34↑
 ち① 55↑
 リ② 46↑
 む① 39↑
 わ① 34↑
 か⑤ 23↑
 イ① 貸建
 イ⑤ 貸建
 イ⑥ 貸建
 ロ 貸建

- 352
 は① 62↑

- 352
 い① 41↑
 い② 41↑
 い③ 41↑
 い④ 41↑
 い⑤ 41↑
 い⑥ 41↑
 い⑦ 41↑
 い⑧ 41↑
 い⑨ 41↑
 い⑩ 41↑
 い⑪ 41↑
 い⑫ 41↑
 い⑬ 41↑
 い⑭ 41↑
 い⑮ 41↑
 い⑯ 41↑
 い⑰ 41↑
 い⑱ 41↑
 い⑲ 41↑
 い⑳ 41↑
 い㉑ 41↑
 い㉒ 41↑
 い㉓ 41↑
 い㉔ 41↑
 い㉕ 41↑
 い㉖ 41↑
 い㉗ 41↑
 い㉘ 41↑
 い㉙ 41↑
 い㉚ 41↑
 い㉛ 41↑
 い㉜ 41↑
 い㉝ 41↑
 い㉞ 41↑
 い㉟ 41↑
 い㊱ 41↑
 い㊲ 41↑
 い㊳ 41↑
 い㊴ 41↑
 い㊵ 41↑
 い㊶ 41↑
 い㊷ 41↑
 い㊸ 41↑
 い㊹ 41↑
 い㊺ 41↑
 い㊻ 41↑
 い㊼ 41↑
 い㊽ 41↑
 い㊾ 41↑
 い㊿ 41↑

土場位置図

宮城県石巻市雄勝町雄勝濱字雄勝山1番ノ1
雄勝山国有林

