

## ◇ 入 札 の ご 案 内 ◇

令和4年10月21日

謹啓、時下益々ご清祥のこととお慶び申し上げます。

さて、宮城北部森林管理署の委託素材山元公売の入札を下記のとおり施行しますので、ご参加下さいますようご案内申し上げます。

1. 木材集積場所 (別紙参照)

2. 入札及び開札日時 令和 4年10月28日(金)

入札締切 WEB **午後1時30分** 即時開札 (入札は立米単価です。)

FAX **午後1時00分**

※FAXによる入札も受け付けますが、締切は午後1時としますのでご留意願います。

※大衡総合センターへFAX願います。

なお、FAXで入札された場合は確認のご連絡を下さいますようお願い致します。

3. 入 札 場 所

黒川郡大衡村大瓜字沓掛112

宮城県森林組合連合会 大衡総合センター

TEL 022-345-2205・FAX 022-345-2948

4. 入札物件の内訳

別紙「売払物件明細書」参照

5. 事務手続き

本会「木材共販実施規定」に基づく

1. そ の 他

詳細につきましては本会ホームページをご参照頂くか、  
木材流通課までお尋ね下さい。

**宮城県森林組合連合会**

仙台市青葉区上杉二丁目4-46

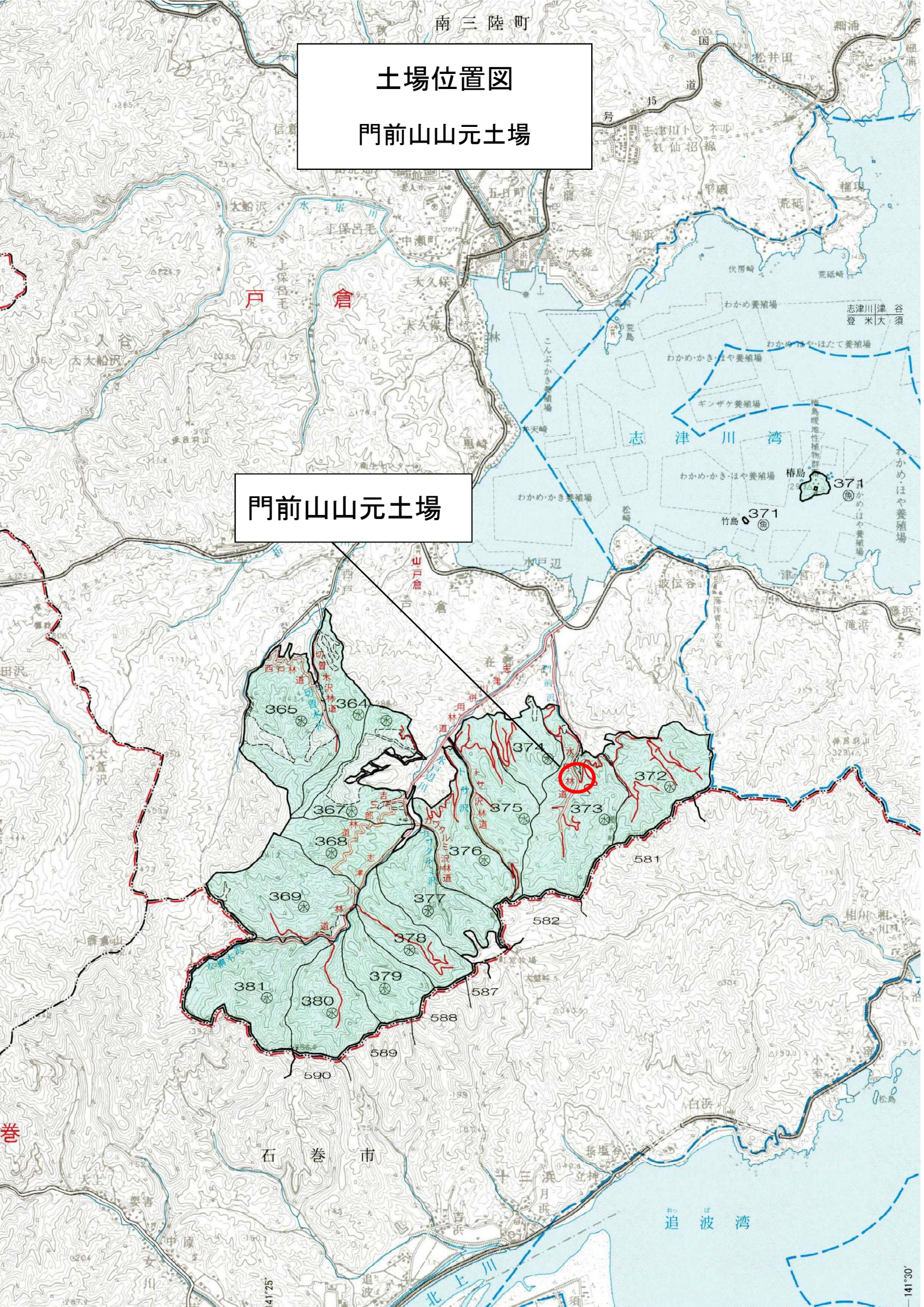
TEL 022-225-5991・FAX 022-225-5994

別紙  
○木材集積場所

管理署	土場名	所在地	物件数	物件番号	備考及び注意事項
北 部	1. 門前山山元土場	本吉郡 南三陸町戸倉 門前山	3	No.2001, No.2002 No.2013	●林道には施錠のないゲートが設置しております。ゲート通過後は元通りに戻して下さい。
	2. 狼の巣山元土場 (おいのす)	気仙沼市 本吉町狼の巣 337番ノ1	10	No.3014, No.3015 No.3017, No.3018 No.3019, No.3024 No.3025, No.3026 No.3028, No.3029	●林道入口にゲートを設置しております。施錠しております。ゲート通過後は必ず施錠お願いします。

# 土場位置図 門前山山元土場

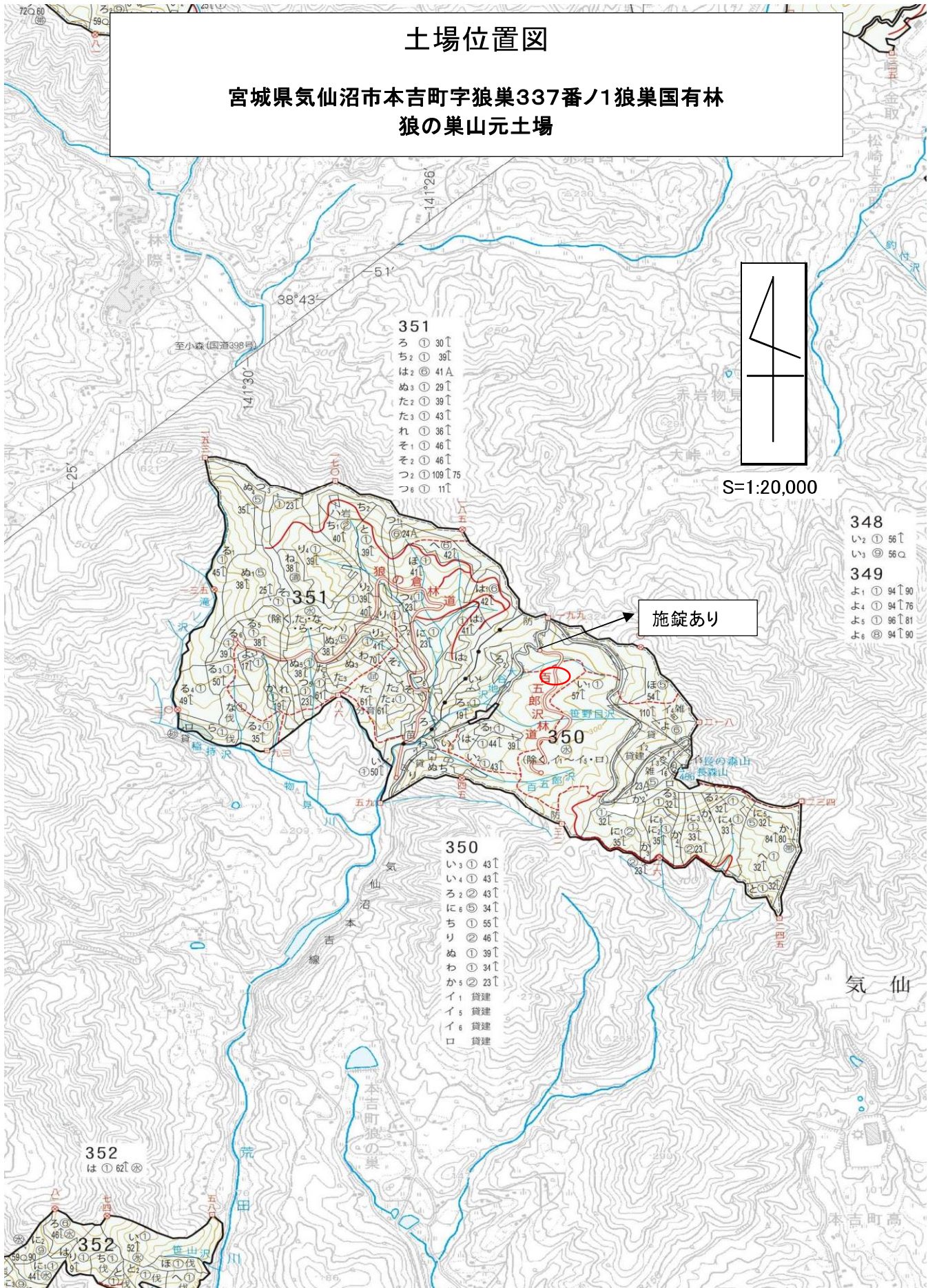
## 門前山山元土場





# 土場位置図

宮城県気仙沼市本吉町字狼巣337番ノ1狼巣国有林  
狼の巣山元土場



- 351
- ろ ① 30↑
  - ち<sub>2</sub> ① 39↑
  - は<sub>2</sub> ② 41A
  - ぬ<sub>3</sub> ① 29↑
  - た<sub>2</sub> ① 39↑
  - た<sub>3</sub> ① 43↑
  - れ ① 36↑
  - そ<sub>1</sub> ① 46↑
  - そ<sub>2</sub> ① 46↑
  - つ<sub>2</sub> ① 109↑75
  - つ<sub>3</sub> ② n↑

S=1:20,000

- 348
- い<sub>2</sub> ① 56↑
  - い<sub>3</sub> ② 56〇
- 349
- よ<sub>1</sub> ① 94↑90
  - よ<sub>4</sub> ① 94↑76
  - よ<sub>5</sub> ① 96↑81
  - よ<sub>6</sub> ② 94↑90

施錠あり

- 350
- い<sub>3</sub> ① 43↑
  - い<sub>4</sub> ① 43↑
  - ろ<sub>2</sub> ② 43↑
  - に<sub>6</sub> ⑤ 34↑
  - ち<sub>1</sub> ① 55↑
  - リ<sub>2</sub> ② 46↑
  - ぬ<sub>1</sub> ① 39↑
  - わ<sub>1</sub> ① 34↑
  - か<sub>5</sub> ② 23↑
  - イ<sub>1</sub> 貸建
  - イ<sub>5</sub> 貸建
  - イ<sub>6</sub> 貸建
  - ロ 貸建

- 352
- は ① 62↑

- 352
- い<sub>1</sub> ① 41↑
  - い<sub>2</sub> ① 41↑
  - い<sub>3</sub> ① 41↑
  - い<sub>4</sub> ① 41↑
  - い<sub>5</sub> ① 41↑
  - い<sub>6</sub> ① 41↑
  - い<sub>7</sub> ① 41↑
  - い<sub>8</sub> ① 41↑
  - い<sub>9</sub> ① 41↑
  - い<sub>10</sub> ① 41↑
  - い<sub>11</sub> ① 41↑
  - い<sub>12</sub> ① 41↑
  - い<sub>13</sub> ① 41↑
  - い<sub>14</sub> ① 41↑
  - い<sub>15</sub> ① 41↑
  - い<sub>16</sub> ① 41↑
  - い<sub>17</sub> ① 41↑
  - い<sub>18</sub> ① 41↑
  - い<sub>19</sub> ① 41↑
  - い<sub>20</sub> ① 41↑
  - い<sub>21</sub> ① 41↑
  - い<sub>22</sub> ① 41↑
  - い<sub>23</sub> ① 41↑
  - い<sub>24</sub> ① 41↑
  - い<sub>25</sub> ① 41↑
  - い<sub>26</sub> ① 41↑
  - い<sub>27</sub> ① 41↑
  - い<sub>28</sub> ① 41↑
  - い<sub>29</sub> ① 41↑
  - い<sub>30</sub> ① 41↑
  - い<sub>31</sub> ① 41↑
  - い<sub>32</sub> ① 41↑
  - い<sub>33</sub> ① 41↑
  - い<sub>34</sub> ① 41↑
  - い<sub>35</sub> ① 41↑
  - い<sub>36</sub> ① 41↑
  - い<sub>37</sub> ① 41↑
  - い<sub>38</sub> ① 41↑
  - い<sub>39</sub> ① 41↑
  - い<sub>40</sub> ① 41↑
  - い<sub>41</sub> ① 41↑
  - い<sub>42</sub> ① 41↑
  - い<sub>43</sub> ① 41↑
  - い<sub>44</sub> ① 41↑
  - い<sub>45</sub> ① 41↑
  - い<sub>46</sub> ① 41↑
  - い<sub>47</sub> ① 41↑
  - い<sub>48</sub> ① 41↑
  - い<sub>49</sub> ① 41↑
  - い<sub>50</sub> ① 41↑
  - い<sub>51</sub> ① 41↑
  - い<sub>52</sub> ① 41↑
  - い<sub>53</sub> ① 41↑
  - い<sub>54</sub> ① 41↑
  - い<sub>55</sub> ① 41↑
  - い<sub>56</sub> ① 41↑
  - い<sub>57</sub> ① 41↑
  - い<sub>58</sub> ① 41↑
  - い<sub>59</sub> ① 41↑
  - い<sub>60</sub> ① 41↑
  - い<sub>61</sub> ① 41↑
  - い<sub>62</sub> ① 41↑
  - い<sub>63</sub> ① 41↑
  - い<sub>64</sub> ① 41↑
  - い<sub>65</sub> ① 41↑
  - い<sub>66</sub> ① 41↑
  - い<sub>67</sub> ① 41↑
  - い<sub>68</sub> ① 41↑
  - い<sub>69</sub> ① 41↑
  - い<sub>70</sub> ① 41↑
  - い<sub>71</sub> ① 41↑
  - い<sub>72</sub> ① 41↑
  - い<sub>73</sub> ① 41↑
  - い<sub>74</sub> ① 41↑
  - い<sub>75</sub> ① 41↑
  - い<sub>76</sub> ① 41↑
  - い<sub>77</sub> ① 41↑
  - い<sub>78</sub> ① 41↑
  - い<sub>79</sub> ① 41↑
  - い<sub>80</sub> ① 41↑
  - い<sub>81</sub> ① 41↑
  - い<sub>82</sub> ① 41↑
  - い<sub>83</sub> ① 41↑
  - い<sub>84</sub> ① 41↑
  - い<sub>85</sub> ① 41↑
  - い<sub>86</sub> ① 41↑
  - い<sub>87</sub> ① 41↑
  - い<sub>88</sub> ① 41↑
  - い<sub>89</sub> ① 41↑
  - い<sub>90</sub> ① 41↑
  - い<sub>91</sub> ① 41↑
  - い<sub>92</sub> ① 41↑
  - い<sub>93</sub> ① 41↑
  - い<sub>94</sub> ① 41↑
  - い<sub>95</sub> ① 41↑
  - い<sub>96</sub> ① 41↑
  - い<sub>97</sub> ① 41↑
  - い<sub>98</sub> ① 41↑
  - い<sub>99</sub> ① 41↑
  - い<sub>100</sub> ① 41↑

# 【 売 払 明 細 書 】

NO 3014			NO 3015			NO 3017			NO 3018			NO 3019			NO 3024			NO 3025					
スギ 4.00			ヒノキ 2.00			ヒノキ 4.00			ヒノキ 4.00			スギ 4.00			ヒノキ			ヒノキ					
一般材 委託04-3014(狼の巣山元土)			一般材 委託04-3015(狼の巣山元土)			一般材 委託04-3017(狼の巣山元土)			一般材 委託04-3018(狼の巣山元土)			一般材 委託04-3019(狼の巣山元土)			低質材 委託04-3024(狼の巣山元土)			低質材 委託04-3025(狼の巣山元土)					
径 級	本 数	材 積(m <sup>3</sup> )	径 級	本 数	材 積(m <sup>3</sup> )	径 級	本 数	材 積(m <sup>3</sup> )	径 級	本 数	材 積(m <sup>3</sup> )	径 級	本 数	材 積(m <sup>3</sup> )	径 級	本 数	材 積(m <sup>3</sup> )	径 級	本 数	材 積(m <sup>3</sup> )			
9	2	0.064	16	1	0.051	14	1	0.078	9	2	0.064	10	2	0.080									
10	3	0.120	18	79	5.135	16	2	0.204	10	10	0.400	11	4	0.192									
11	16	0.768	20	100	8.000	18	137	17.810	11	20	0.960	12	18	1.044									
12	24	1.392	22	52	5.044	20	96	15.360	12	69	4.002	13	40	2.720									
13	58	3.944	24	20	2.300	22	45	8.730	13	92	6.256	14	73	5.694									
14	99	7.722	26	5	0.675	24	15	3.450	14	187	14.586	16	86	8.772									
16	96	9.792	28	2	0.314	26	3	0.810	16	203	20.706	18	10	1.300									
						28	1	0.314	18	13	1.690												
計	298	23.802	計	259	21.519	計	300	46.756	計	596	48.664	計	233	19.802	計	層積m3	77.112	計	層積m3	69.779			
NO 3026			NO 3028			NO 3029			NO 3029			NO			NO			NO					
ヒノキ			アカマツ			クリ 2.20			ケヤキ 2.20														
低質材 委託04-3026(狼の巣山元土)			低質材 委託04-3028(狼の巣山元土)			一般材 委託04-3029(狼の巣山元土)			一般材 委託04-3029(狼の巣山元土)														
径 級	本 数	材 積(m <sup>3</sup> )	径 級	本 数	材 積(m <sup>3</sup> )	径 級	本 数	材 積(m <sup>3</sup> )	径 級	本 数	材 積(m <sup>3</sup> )	径 級	本 数	材 積(m <sup>3</sup> )	径 級	本 数	材 積(m <sup>3</sup> )	径 級	本 数	材 積(m <sup>3</sup> )			
						34	1	0.254	48	1	0.507												
						36	1	0.285	54	1	0.642												
計	層積m3	41.278	計	層積m3	33.617	計	2	0.539	計	2	1.149	計			計			計			計		

クリ・ケヤキは同じはいです  
セットでのご購入をお願いします