

◇ 入 札 の ご 案 内 ◇

平成31年 1月11日

謹啓、時下益々ご清祥のこととお慶び申し上げます。

さて、国立研究開発法人森林研究・整備機構森林整備センター・東北北海道整備局の委託素材山元公売の入札を下記のとおり施行しますので、ご参加下さいますようご案内申し上げます。

1. 木材集積場所 栗原市栗駒文字鍛冶屋2造林地

2. 入札及び開札日時 平成31年 1月18日(金)

午後13時30分 入札締切 即時開札(入札は石単価です。)

※FAXによる入札も受け付けます。

※大衡綜合センターへFAX願います。

なお、FAXで入札された場合は確認のご連絡を下さいますようお願い致します。

3. 入 札 場 所 黒川郡大衡村大瓜字沓掛112  
宮城県森林組合連合会 大衡綜合センター  
TEL 022-345-2205・FAX 022-345-2948

4. 入札物件の内訳 別紙「売払物件明細書」参照

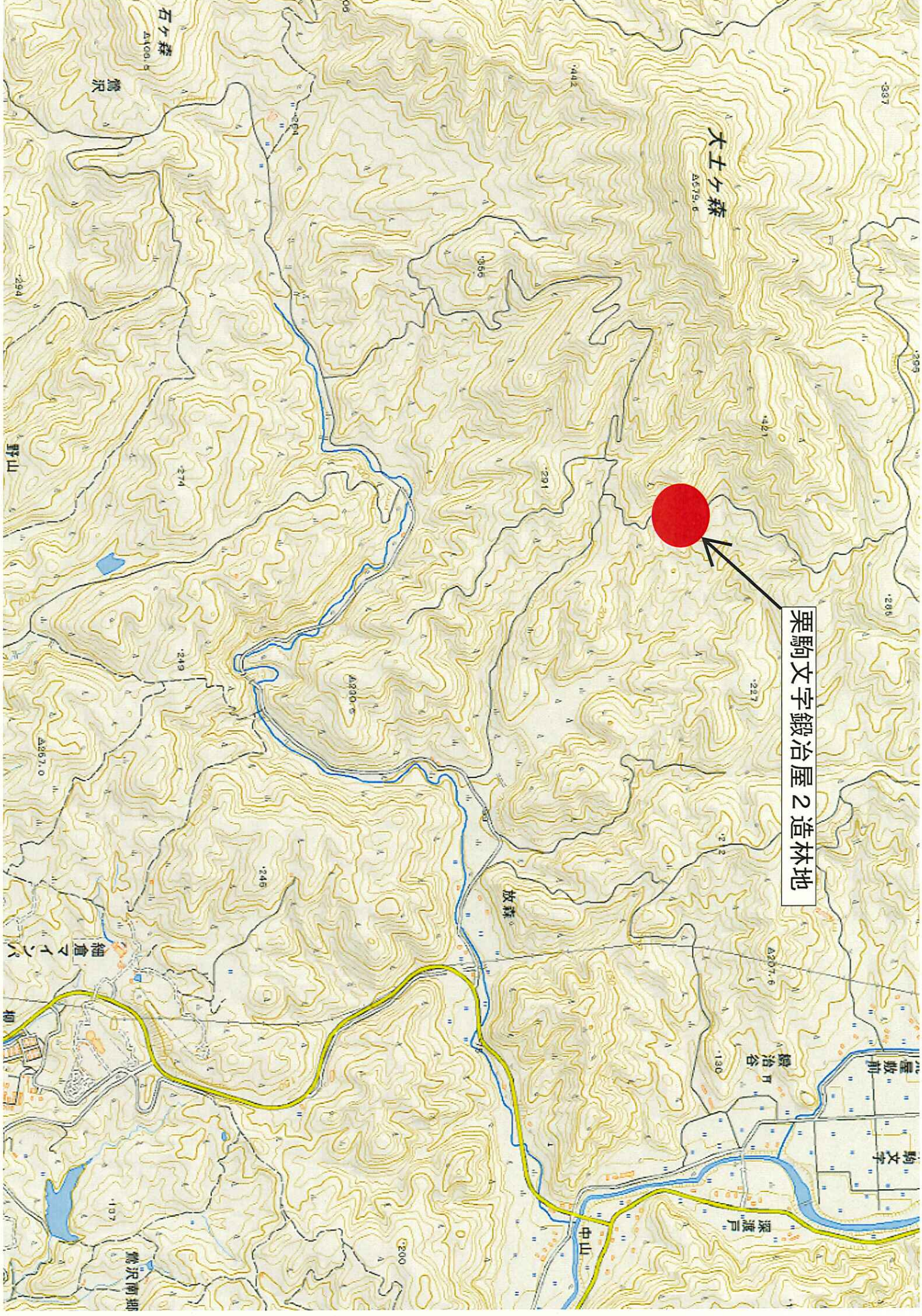
5. 事務手続き 本会「木材共販実施規定」に基づく

6. そ の 他 詳細につきましては、木材流通課までお尋ね下さい。

宮城県森林組合連合会

仙台市青葉区上杉二丁目4-46

TEL 022-225-5991・FAX 022-225-5994



栗駒文字鍛冶屋2造林地

大土ヶ森  
△575.6

石ヶ森  
△106.5

鶴泉

野山

放森

細倉マイン

40

常沢南郷

中山

深渡戸

標治谷

豊敷前

駒文字

200

107

130

227

291

274

245

249

△830.0

△257.0

307

395

200

130

駒文字

200

